



**Experiencia en la acreditación
internacional aabb del servicio
de gestión pretransfusional
Hospital Simón Bolívar
Subred Integrada de servicios
de Salud Norte E.S.E**

**Garantizando la Calidad y
Seguridad de la transfusión
sanguínea**

Nuestros servicios de gestión pretransfusional



Chapinero



Engativá

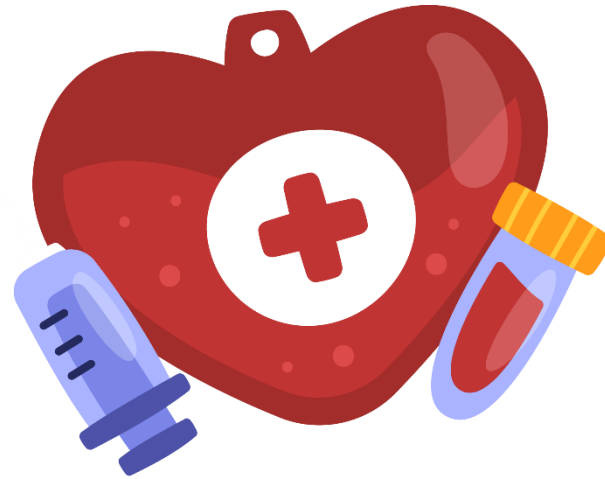


Simón Bolívar



Suba

Nuestra gestión



Banco de Sangre Proveedor:
IDCBIS

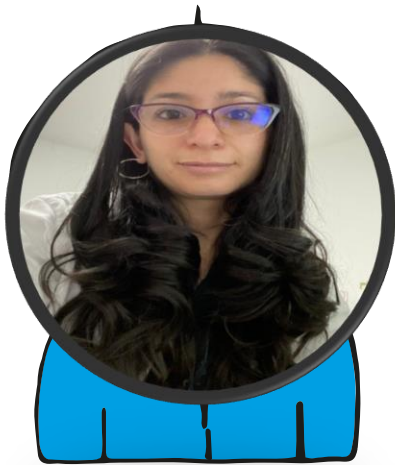
Total componentes entregados 2022:
12,327 Subred
6.478 Simón Bolívar (52,5%)

Capacidad de almacenamiento semanal	Glóbulos Rojos	Plasma Fresco congelado	Criop
Subred Norte	140	100	A demanda
Simón Bolívar	70	50	A demanda

	Pruebas realizadas 2022	Componentes transfundidos 2022
Subred Norte	54749	12,444
Simón Bolívar	24.441	6,380

Nuestro Equipo

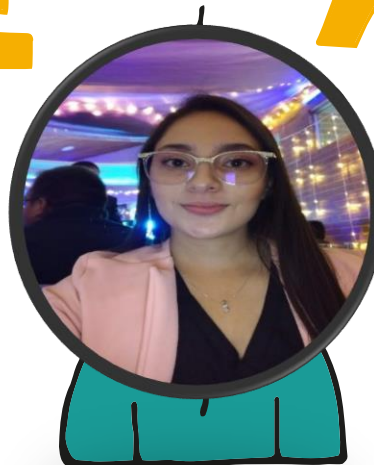
T E A M



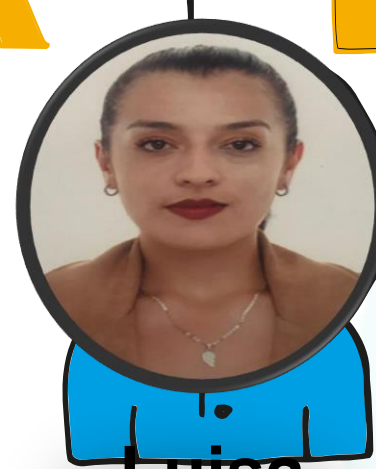
Luisa
Fernanda
Huertas



Carolina
Ortega



Luisa
Fernanda
Clavijo



Luisa
Fernanda
Molano
Apoyo Médico
hemovigilancia



Carolina
Castillejo

PASOS PARA LA CERTIFICACIÓN

MEMBRESÍA

Institucional, individual
1050 (USD) No
acreditados

M

ESTANDARES

Adquisición de los
estandares (198 USD)
y autoevaluación

E

VISITA DE VERIFICACIÓN EN EL SITIO

RESOLUCIÓN DE NO
CONFORMIDADES Y
ESTABLECIMIENTO DEL PLAN DE
MEJORAMIENTO
REALIZADA CADA 2 AÑOS

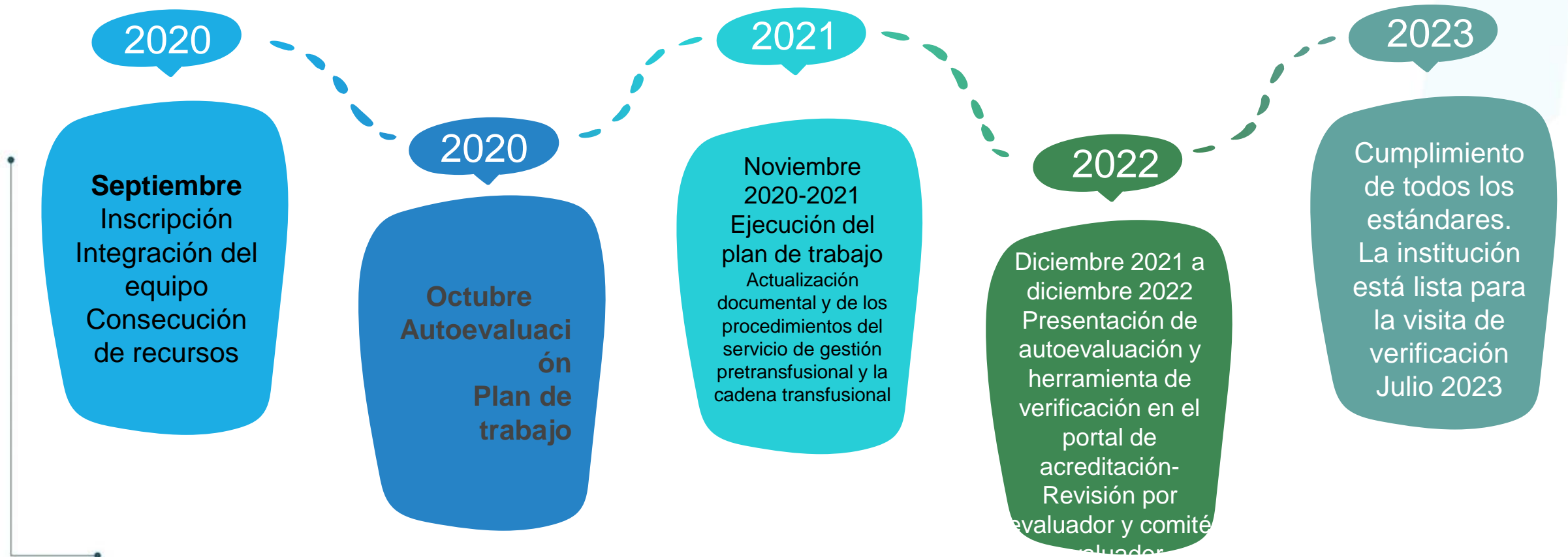
C

AUTOEVALUACIÓN INICIAL

APEX, AABB's PORTAL
DE ACREDITACIÓN ON
LINE

A

Ruta acreditación subred Norte



Estándares aabb Edición 33 abril 2022



Organización

Estructura definida y documentada de las partes responsables de la provisión de sangre y componentes sanguíneos y los responsables de las funciones de calidad

Recursos

Políticas, procesos y procedimientos para garantizar la provisión de recursos adecuados para realizar, verificar y administrar todas las actividades del servicio.

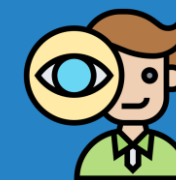


Equipos

Identificar los equipos críticos para la provisión de sangre y Hemocomponentes, y contar con políticas, procesos y procedimientos para garantizar que la calibración, el mantenimiento y el monitoreo de los equipos se ajusten a los estándares de BB/TS y todos los requisitos normativos

Proveedores y clientes

Políticas procesos y procedimientos que definan los requisitos de los proveedores y las expectativas de los clientes



Procesos de control

Políticas, procesos y procedimientos validados que aseguren la calidad de la sangre y los componentes sanguíneos y asegurar que todos estos procesos y procedimientos se desarrollan bajo condiciones controladas

Estándares aabb Edición 33 abril 2022



Documentos y registros

Políticas, procedimientos y procedimientos para garantizar que los documentos y registros se identifiquen, revisen, aprueben y conserven de acuerdo con las políticas internas y la normatividad nacional

Desviaciones, No conformidades y eventos adversos

Identificar, evaluar, investigar, monitorear e informar las desviaciones o el incumplimiento de los requisitos especificados.



Evaluaciones Internas y Externas

Garantizar que se programen y realicen evaluaciones internas y externas de los procesos y procedimientos y los sistemas de calidad.

Mejora de procesos

Recolección de datos y análisis de las situaciones que requieren acciones correctivas y preventivas, incluidos los sucesos de seguridad, incidentes y eventos adversos.



Instalaciones y seguridad

Garantizar la provisión de condiciones ambientales seguras, infraestructura adecuada para las actividades y programas de seguridad que cumplan con la normatividad nacional y los requisitos de los estándares

Organización

Estructura Organizacional

Director ejecutivo
Director medico
Profesional de calidad
Comite de transfusión

Sistema de gestión de calidad
(documentado, implementado, y mejorado)

Revisiones por la dirección
Políticas, procesos y procedimientos

Planes de contingencia
Preparación para emergencias
Comunicaciones
Enfoque en el cliente

Recursos



Equipos

CRITERIOS

Selección
Calificación
Instalación
Calificación de la
operación y el
desempeño

USO

Manual de uso
Identificación
Monitoreo y
mantenimiento

A

SEGUIMIENTO

Fallas, eventos
adversos

B

C

EQUIPOS DE ALMACENAMIENTO

Temperatura
Sistemas de
alarma

D

E

SISTEMAS DE INFORMACIÓN

Validación
Monitoreo de la
integridad de los
datos
Niveles de acceso

Proveedores y clientes

1

EXPECTATIVAS

Políticas y procedimientos

2

SELECCIÓN DE PROVEEDORES

Participación en la evaluación y selección de proveedores

3

EVALUACIÓN DE PROVEEDORES

Verificación periodica, recepción tecnica

Procesos de control



DOCUMENTACIÓN

Reestructuración de la documentación del servicio incluyendo puntos críticos de control para cada proceso

PROGRAMA DE CONTROL DE CALIDAD

Control interno
Control externo

REACTIVOS

Almacenamiento
Uso
Esterilidad

REGISTROS

Trazabilidad de los procesos críticos
Etiquetado

INSPECCIÓN

Sangre y componentes sanguíneos
Manejo, almacenamiento, (temperatura cada 4 horas) transporte, stock

Procesos de control



MUESTRAS

Solicitudes
Identificación de la muestra
Seroteca

PRUEBAS PRETRANSFUSIONALES

Rechequeo paciente y unidad
Hemoclasificación y rastreo de anticuerpos
Pruebas de compatibilidad

SELECCIÓN DEL COMPONENTE

Casos especiales
Neonatos
Transfusión intrauterina
Lineamientos institucionales

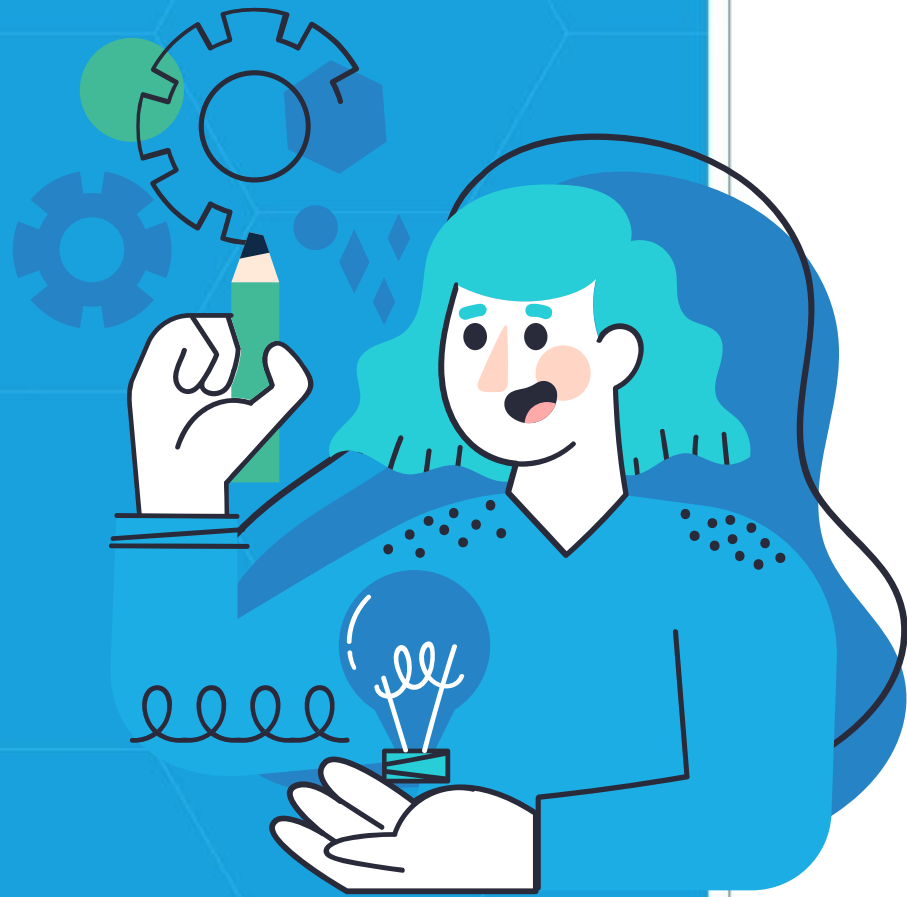
TRANSFUSIÓN

Procesos de transfusión de componentes- verificación previa a la transfusión, consentimiento informado
Registros clínicos
Transfusión masiva, Transfusión de urgencia

DEVOLUCIÓN

Verificación de la conformidad

Documentos



01

LISTADO MAESTRO

Políticas, procedimientos, formatos, etiquetas.

02

CONTROL DOCUMENTAL

Elaboración, aprobación, revisión, identificación

03

ARCHIVO

Tablas de retención documental, almacenamiento y destrucción

04

REGISTROS

Sistemas de información, trazabilidad,

Desviaciones, No conformidades y Eventos adversos

Estrategias definidas de
Búsqueda activa
Mecanismos de reporte
Manejo de reacciones
adversas

Criterios establecidos
para la clasificación final

IDENTIFICACIÓN → INVESTIGACIÓN → CLASIFICACIÓN → COMUNICACIÓN

Análisis de causas
Revisión del manejo
Pruebas aplicables

Socialización
Notificación

Auditoria internas y externas



REVISIÓN

Los resultados de las auditorias deben revisarse

MONITORIZACIÓN DE LA CALIDAD

Indicadores
Eventos adversos

REVISIÓN DE UTILIZACIÓN

Auditoria transfusional
Indicación
Identificación del paciente
Toma de muestras
Reacciones transfusionales
Eventos adversos
Casi eventos
Uso e incineración
Uso apropiado

Mejoramiento continuo

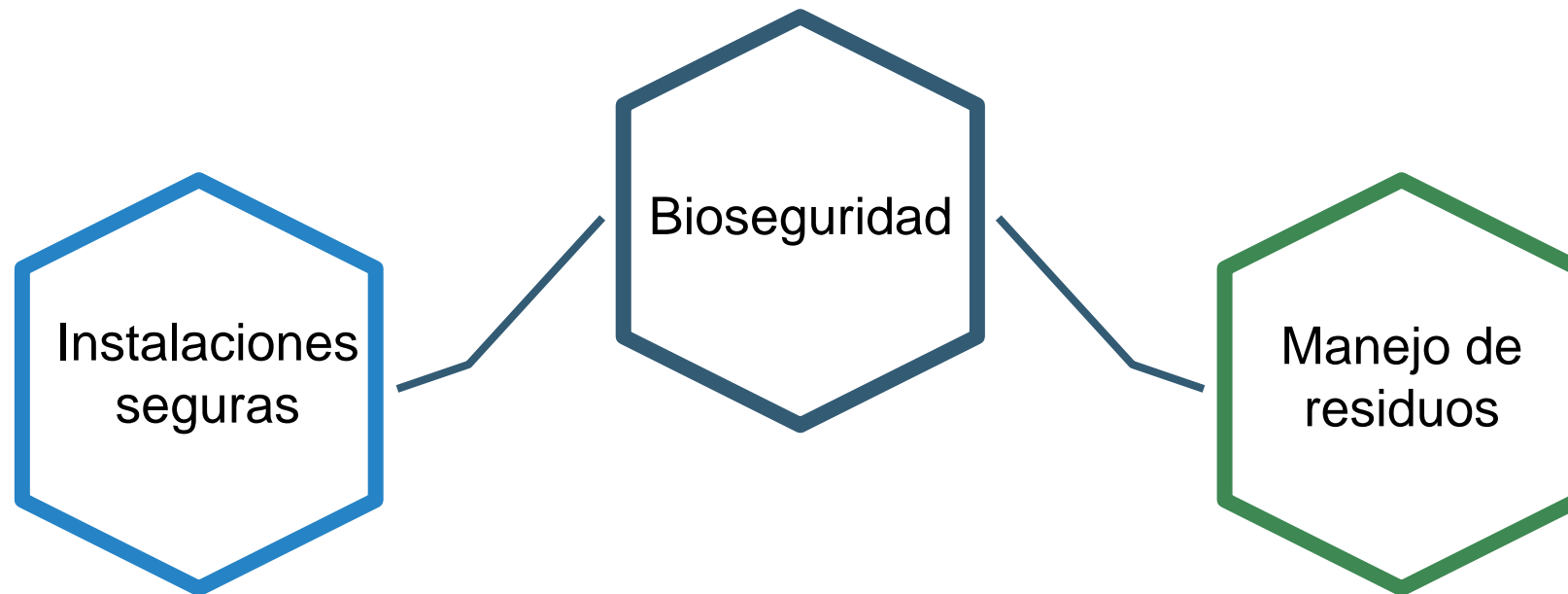
ACCIONES PREVENTIVAS

Revisión de la información, incluyendo resultados de auditorias, desempeño en el control de calidad, registros de controles, analisis de causas potenciales.

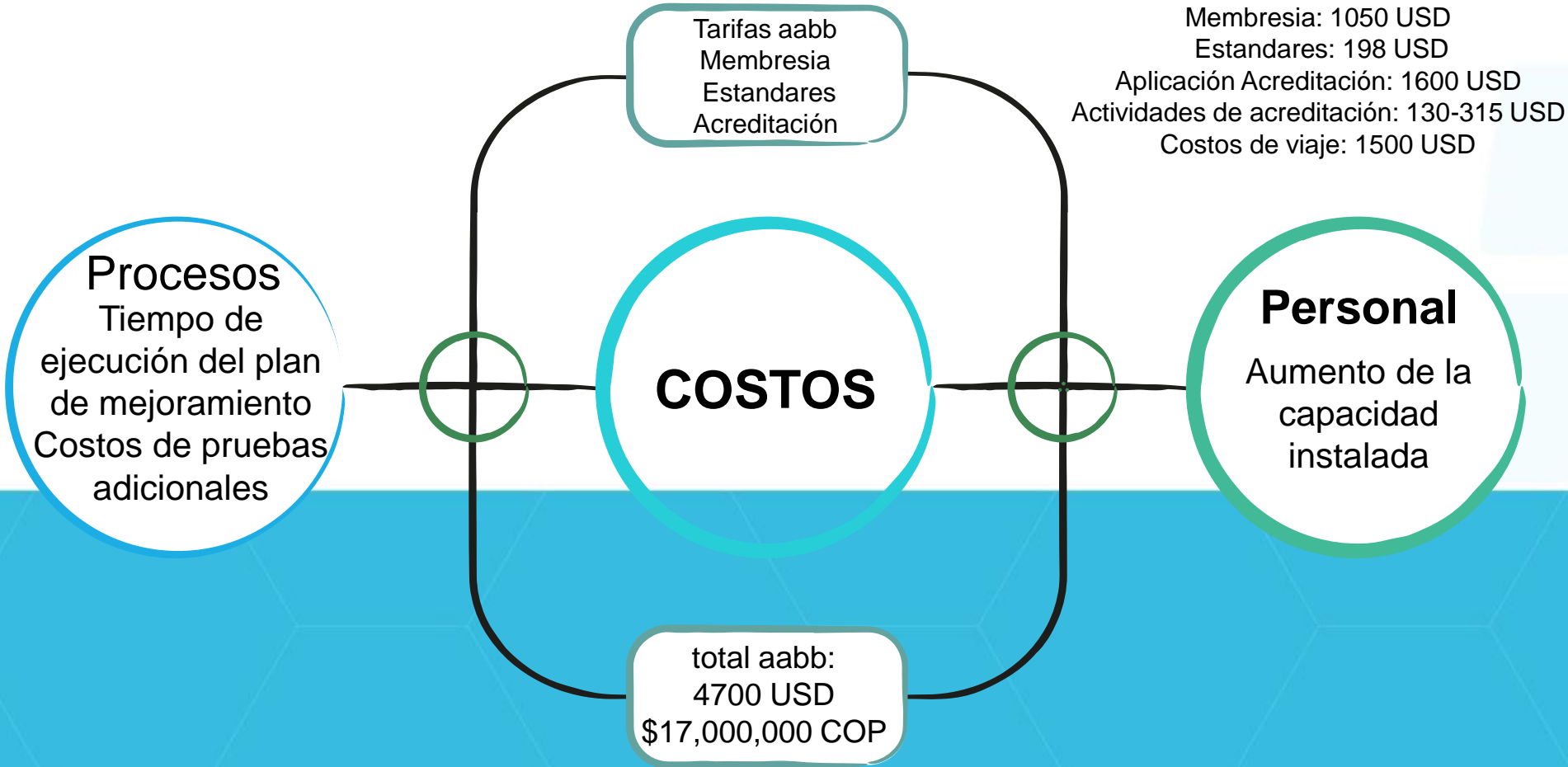
ACCIONES CORRECTIVAS

Descripción, investigación, analisis de causas, implementación de las acciones correctivas, evaluación de la efectividad

Instalaciones y seguridad



Costos proceso



RETOS

ORGANIZACIONALES

Entidad pública
Costos
Estructura organizacional



OPERATIVOS

Deficiencia de personal
Rotación continua
Baja adherencia a procesos



INTERDEPENDENCIA

Implicación de todos los servicios que participan en la cadena transfusional



IDIOMA

Organización internacional



Beneficios



Mejora continua: coordinación, y comunicación entre las áreas y funciones, lo cual permite incrementar la efectividad y eficiencia en la implementación de medidas para alcanzar los objetivos.

Aprendizaje institucional: la revisión y mejora de procesos permitió una diseminación de la cultura de la seguridad transfusional en toda la institución

Mejora de la seguridad transfusional: el seguimiento y control de los procesos permite un aumento en la seguridad transfusional.

Mayor confianza del paciente y del médico: servicios de transfusión cumplen con altos estándares de calidad y seguridad.

Estandarización de procesos: Todos los servicios de gestión pretransfusional realizan sus actividades bajo los mismos lineamientos

Acceso a recursos y conocimientos: acceso a recursos y conocimientos actualizados para mejorar su desempeño y estar al tanto de las últimas tendencias en el campo.

Gracias

 Subred Norte ESE

 subrednorteese

 @SubRedNorte

 Subred Norte E.S.E


Juntos
marcamos
la diferencia