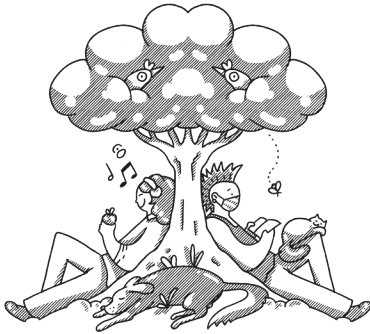


BOGOTÁ Tips

Territorios de Innovación y Participación en Salud



¡Nos vemos en el territorio!



Alcaldía Mayor de Bogotá

Secretaría Distrital de Salud
Cra. 32 # 12 - 81

Alcaldesa Mayor de Bogotá

Claudia Nayibe López Hernández

Secretario Distrital de Salud

Alejandro Gómez López

Jefe Oficina Asesora de Comunicaciones

María Juliana Silva Amado

***Subsecretario de Gestión Territorial,
Participación y Servicio a la Ciudadanía***

Julián Alfonso Orjuela Benavides

***Directora Participación Social,
Gestión Territorial y Transectorialidad***

María Fernanda Torres Penagos

Subdirector Territorial Norte

Camilo Andrés Zambrano Proaños

Subdirectora Territorial Sur

Luz Dary Carmona Moreno

Subdirectora Territorial Centro Oriente

Andrea Picón González

Subdirector Territorial Sur Occidente

Leonardo Antonio Mejía Prado

Coordinadora de Gestión Digital

Mónica Alejandra Lozano Pinzón

Diseño y diagramación

Juan Daniel Burbano Torres
Diana Carolina González Barahona

Bienvenida, bienvenido

Tú y cada una de las personas que habitamos Bogotá estamos reactivando la vida social y económica. Lo hacemos reflexionando y tomando consciencia sobre lo que hemos vivido en los últimos meses de la Pandemia por Covid-19: la pérdida de seres queridos y los retrocesos y desafíos en temas económicos, sociales y culturales.

Esta consciencia nos llama a re-encontrarnos y re-construirnos de maneras diferentes, forjando un contrato social que valore y ponga en primer plano la protección de la vida.

Y si la pandemia hace inminente la necesidad de ese contrato social, la emergencia climática hace indispensable que ese acuerdo también sea ambiental. La mayor amenaza para la salud y la vida humana es el cambio climático causado por los hábitos insostenibles de cada una de nosotras y nosotros, por eso estamos llamados a transformarlos.

Territorios de Innovación y Participación en Salud, TIPS Bogotá, es la estrategia de la Secretaría Distrital de Salud que materializa ese cuidado a través de la participación, porque tú eres quien protagoniza estos cambios y las instituciones del Estado son co-equiperas. Queremos brindar las herramientas y capacidades que nos permitan construirnos como una sociedad cuidadora de todas las formas de vida que hacen parte del territorio vital de la Bogotá - Región, como lo establece el Nuevo Contrato Social y Ambiental para el Siglo XXI.

***Tú haces parte de la
Bogotá cuidadora***

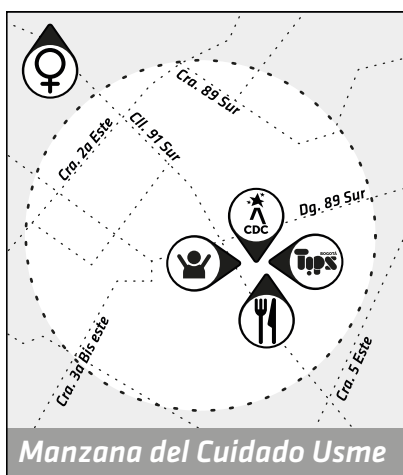
#Cuidamos

TIPS
BOGOTÁ

En Bogotá priorizamos la protección y el bienestar de las personas que habitamos la ciudad.



Por eso, diseñamos el Sistema Distrital de Cuidado que articula a las instituciones del Estado, la infraestructura y los recursos de la ciudad en **'Manzanas del Cuidado'**, territorios dispuestos para identificar y reconocer las necesidades de las personas cuidadoras y la población sujeta de cuidados, de manera que se pueda priorizar la garantía de sus derechos y necesidades.



En estas Manzanas del Cuidado puedes encontrar:

- Laboratorios TIPS, para participar y potenciar ideas y propuestas sobre salud.
- Atención para la primera infancia, población con discapacidad y vejez, relacionados con apoyos alimentarios.
- Servicios de reposo y recreación, y espacios de formación y homologación.
- Acciones pedagógicas y culturales que promuevan la distribución del trabajo del cuidado entre hombres y mujeres.

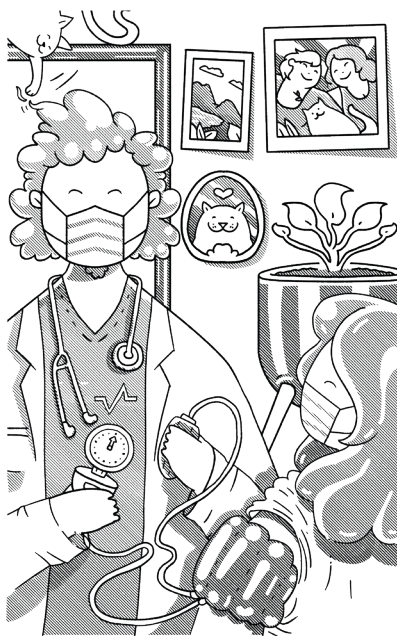
Es el modelo de salud de Bogotá que reconoce las condiciones y necesidades de tu localidad, así como las características de las personas que la habitan, para llevar a cabo acciones preventivas y resolutivas en salud.

A partir del

- Análisis de las características de cada territorio.
- La promoción de las prácticas de cuidado para generar bienestar.
- La democracia para construir acuerdos y tomar decisiones.

¿Cómo funciona?

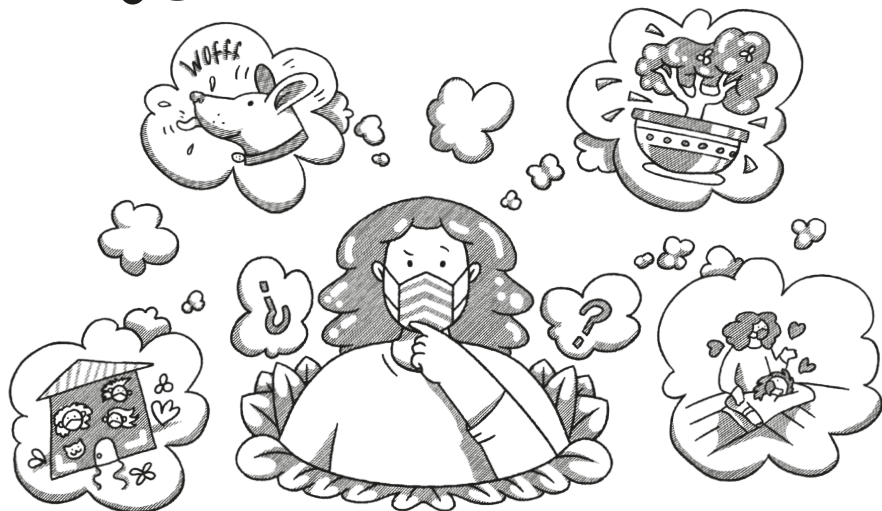
Desde la Coordinación local del modelo de cada territorio, representantes de la comunidad, actores institucionales y demás sectores claves conformarán una Mesa local por el cuidado, en la que analizarán las características y necesidades de cada localidad y construirán un Plan Local de Cuidado que se podrá desarrollar a través de 4 líneas operativas::



- 1 Equipos de atención en casa.
- 2 Prestación de servicios de salud.
- 3 Entornos cuidadores.
- 4 Participación social en salud y Gestión de Políticas Públicas a través de las estrategias TIPS Bogotá y Cuéntanos Bogotá.

Salud a mi Barrio cuenta con
5000 colaboradoras/es para lograr soluciones en salud
mas cercanas, oportunas, dignas y pertinentes.

Piensa por un momento, ¿qué imaginas cuando te hablan de un territorio?, ¿qué caracteriza ese territorio?, ¿cómo es físicamente?, ¿cómo son las personas con las cuales te encuentras allí?



Una casa es un territorio, pero no todas las casas son iguales, ¿verdad?

Cada casa se caracteriza por las personas que la habitan, la manera en la que esas personas se relacionan entre ellas y la forma en la que las personas tratan ese espacio.

Por tanto, los territorios se construyen una y otra vez a partir de cómo se relacionan los seres que los habitan (humanos, animales y plantas).

La participación de todas y todos en la construcción de ese espacio es muy importante.

Entonces, ¿cuáles son los espacios que habitas y con quiénes te relacionas en esos espacios? Esos son tus territorios.

La Secretaría Distrital de Salud ha creado la estrategia **TIPS Bogotá - Territorios de Innovación y Participación en Salud** para reconocer tus territorios y cómo participas en ellos, creando formas innovadoras de cuidarte y cuidar a quienes te rodean y así salvaguardas derechos fundamentales como la vida, la salud, la participación e información.

Más información sobre TIPS en

www.tipsbogota.saludcapital.gov.co

¿Qué caracteriza a TIPS Bogotá?

! **El cuidado**

Reúne todo aquello que realizamos para satisfacer necesidades vitales como alimentarnos, garantizar espacios para vivir bien, proteger nuestro cuerpo físico y nuestro estado mental, entre otros.

El cuidado no solo es para prevenir o curar enfermedades, sino para construir sociedades y ciudades saludables.

! **El Buen Vivir**

Nuestros ancestros indígenas, afros y campesinos hablaban del Buen Vivir como el cuidado de la salud, la vida humana y de la naturaleza.

Esto nos hace pensar en el bienestar colectivo desde la interdependencia y la solidaridad. Cada acción cotidiana que realizamos beneficia o afecta a nuestra comunidad y al planeta y lo que les pasa a ellos beneficia o afecta a cada persona.

! **El territorio**

El primer territorio que cada persona habita es su propio cuerpo. Como cualquier otro territorio, el cuerpo debe ser cuidado en su parte física y mental, en su relación con la comida, el ambiente y con otras personas.

Otro ejemplo de territorio es el barrio. Ese espacio que habitamos y en el que convivimos

con otras personas, con animales y con la naturaleza. También podemos cuidarlo físicamente y socialmente, a partir del modo en que nos relacionamos con todas las formas de vida que lo habitan.

El territorio nos contiene, y lo que pasa con él, nos beneficia o afecta.

! **El enfoque diferencial**

Sabías que en Bogotá hay...

Mujeres 3'433.604

Afro 98.263

Palenqueras/os 7.470

Raizales 1.355

Indígenas 20.755

Rom 4.832

LGBTI 62.000

Migrantes 1'800.000

Personas con discapacidad 458.088

Víctimas del conflicto armado 354.633

Excombatientes 3.506

Población Rural 51.203

Usuaris y usuarios

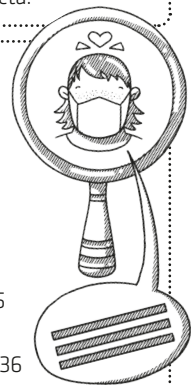
de SPA 145.000

Población recicladora 24.310

Personas que realizan actividades sexuales pagas 1.995

Niñas, niños y adolescentes 2'187.636

Personas mayores 1'058.209



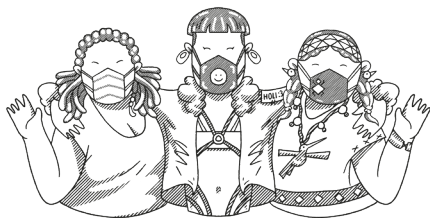
El enfoque diferencial, poblacional y de género nos permite reconocer a esos grupos poblacionales y garantizar su participación en salud sin discriminación alguna.

Fuente: Cifras oficiales Alcaldía Mayor de Bogotá.

¿Quiénes pueden participar?

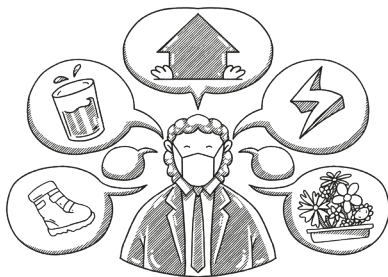
Ciudadanía !

Todas las personas que habitamos Bogotá (urbana y rural) podemos participar y construir, junto a la Administración Distrital, la ciudad que queremos.



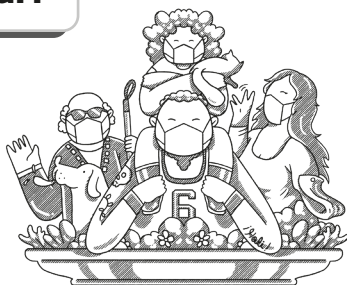
Organizaciones comunitarias !

Somos un grupo de personas que decidimos organizarnos para mejorar la calidad de vida de nuestra comunidad.



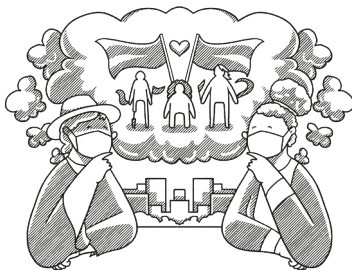
Entornos y comunidad educativa !

Somos estudiantes, docentes, directivos, madres, padres, acudientes y personas que trabajamos para generar y compartir aprendizajes.



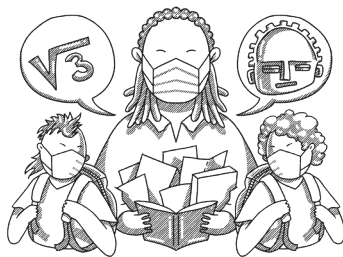
Líderesas y líderes !

Nos dedicamos gran parte de nuestras actividades y tiempo a defender los derechos de otras personas, animales y/o a cuidar el territorio que habitamos.



Empresas y sector privado !

Somos personas que tenemos un emprendimiento, comercio o empresa que busca objetivos privados, y con la cual aportamos al bienestar de la sociedad.



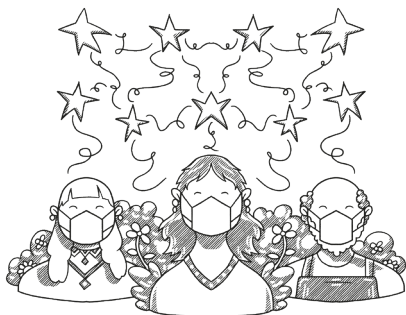
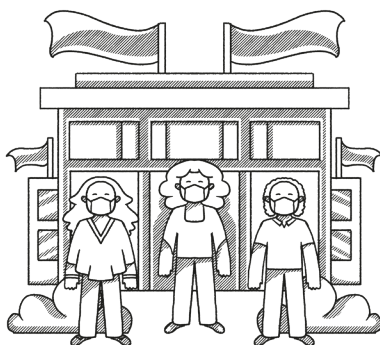


Veedurías ciudadanas en salud

Somos ciudadanas y ciudadanos que nos organizamos para vigilar y hacer control al manejo de recursos públicos de la salud. Así contribuimos a fortalecer la eficiencia y transparencia de las entidades públicas y privadas.

COPACOS: Comité de Participación Comunitaria en Salud

¿Sabías que hay 20 COPACOS en Bogotá, uno por cada localidad? Conformamos estos comités para representar a la ciudadanía en temas de salud ante cada la Alcaldía Local.

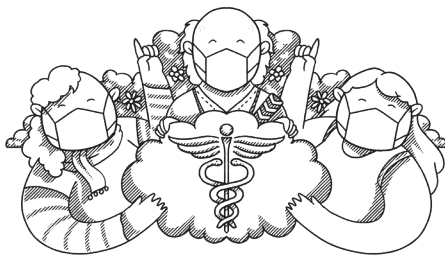


Junta Asesora Comunitaria en Salud

Somos personas que buscamos promover la participación comunitaria en las instituciones de salud, para asesorar, apoyar, mejorar la calidad y oportunidad en la prestación de los servicios de salud de toda la ciudadanía.

Asociaciones de Usuarios/os

Las usuarias y usuarios de cada EAPB (Empresa Administradora de Planes de Beneficios o EPS) nos organizamos para defender los derechos en salud de las y los ciudadanos afiliados a EPS públicas y privadas.



¿Cómo participar en TIPS?

La Secretaría Distrital de Salud te invita a ponerte en contacto con el gestor o gestora de tu localidad:

Localidad:

Nombre del gestor/a:

Contacto:

! ¿Qué aspectos te caracterizan?

! ¿Con quiénes te relacionas?

Recuerda que el primer territorio que habitas es tu cuerpo
¿Qué lo caracteriza?

! ¿Qué actividades desarrollas?

! ¿Qué aspectos emocionales?

! ¿En qué espacios realizas esas actividades?

Identifica otro territorio:
tu barrio
¿Qué lo caracteriza como territorio?

¡Estás aquí!

¿Qué aspectos físicos lo caracterizan?

.....
.....
.....

¿Qué personas habitan el barrio?

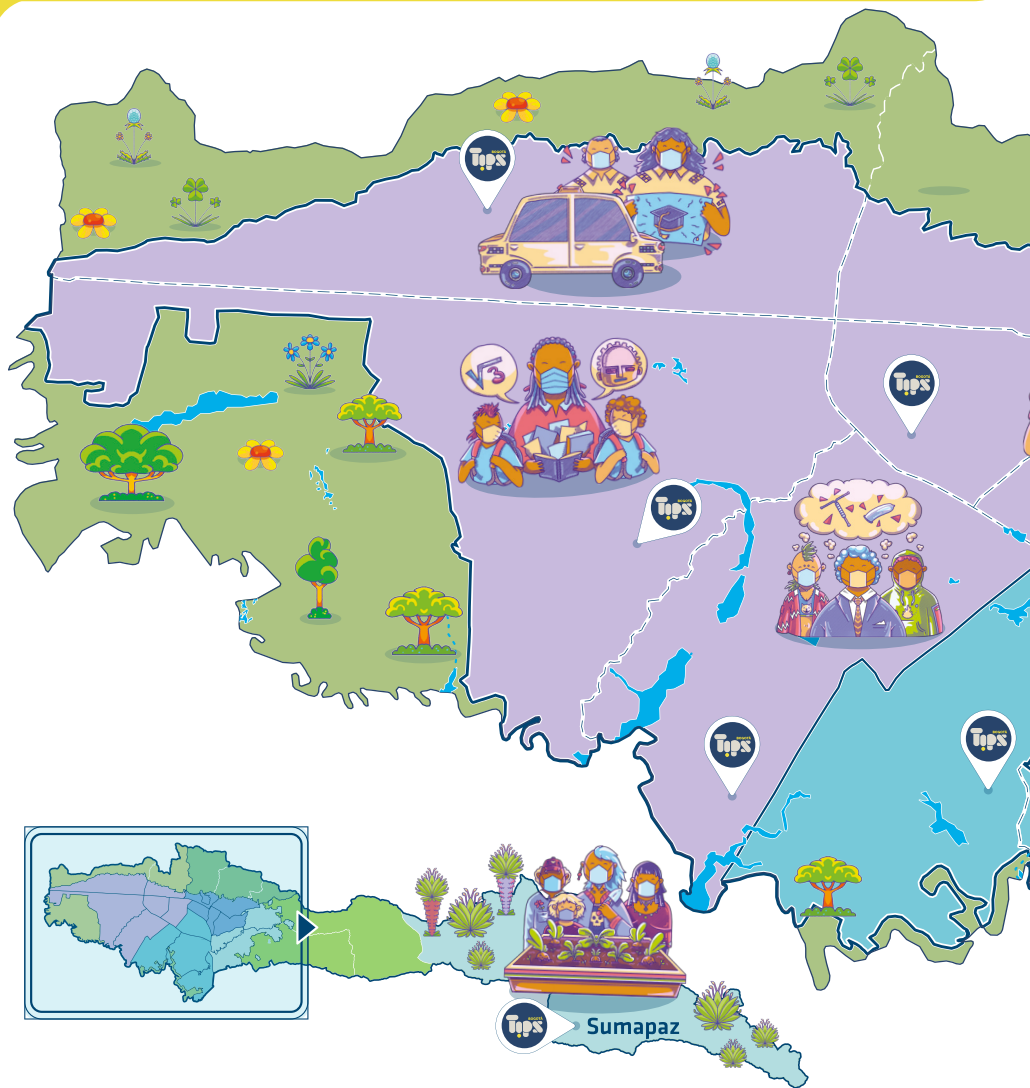
.....
.....
.....

¿Qué actividades se desarrollan allí?

.....
.....
.....

Puedes reunirte con otras personas **de tu barrio o de tu localidad** para hablar sobre tu territorio.

Identifica lo que hacemos en **TIPS Bogotá**

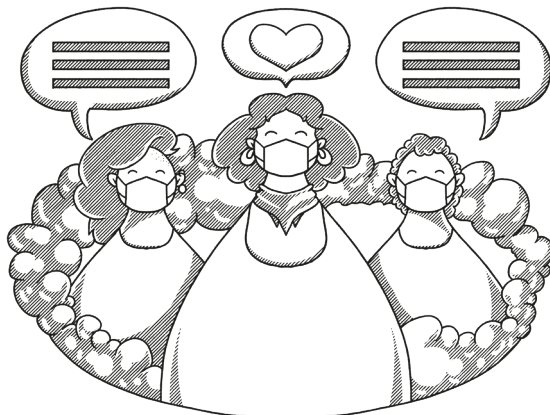


- El Laboratorio TIPS central se encuentra en la localidad de Son 20 laboratorios locales y 10 itinerantes.
- Un colegio se certificó como Promotor del cuidado del bienestar emocional en la localidad de .
- El alcalde de la localidad de priorizó la prevención del embarazo en adolescentes tras ser asesorado por el equipo Secretaría Distrital de Salud.
- Una lidereza hace veeduría a la construcción del Hospital Nueva Torre de Meissen de la localidad de .

Agendas Sociales del Cuidado

A través de los Diálogos Ciudadanos, en cada una de las localidades, identificamos situaciones o retos en salud que tienen nuestros territorios. En esas conversaciones hallamos alternativas a dichas problemáticas para construir

Agendas Sociales del Cuidado. Consolidamos acuerdos entre diferentes actores de las localidades, encaminados a la resolución de problemáticas sociales que impactan el buen vivir de la ciudadanía en materia de salud.



Las Agendas son:

- 1** El resultado del reconocimiento colectivo de las situaciones y retos en salud de cada localidad.
- 2** Planes de acción concretos para resolver los retos en salud.
- 3** La posibilidad de trabajar juntas y juntos por la localidad.
- 4** Co-creación de alternativas innovadoras para solucionar los retos en salud.

En los Diálogos Ciudadanos en todas las localidades se identificaron tres retos principales:

- 1** *Mejorar el acceso a los servicios en salud.*
- 2** *Cuidar y mejorar las condiciones ambientales.*
- 3** *La baja participación social en salud.*

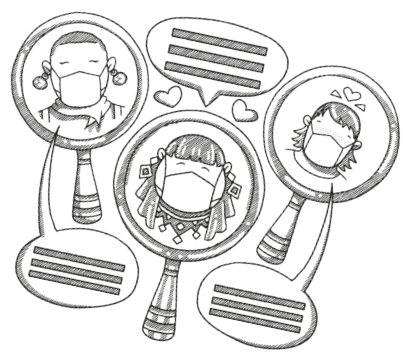
Busca el TIPS de tu localidad:

un espacio para encontrarte con otras y otros para compartir tus intereses, realizar talleres y desarrollar proyectos. *TIPS es tuyo ¿qué te gustaría hacer aquí?*

Envíanos tus ideas a direccionparticipacion@saludcapital.gov.co

¿Cuáles crees que son los **6 retos en salud** que tiene tu territorio?

- Inseguridad alimentaria.
- Dificultades económicas.
- Hábitos poco saludables.
- Enfermedades crónicas.
- Violencia intrafamiliar.
- Salud Mental.
- Pobreza oculta.
- Contaminación ambiental.
- Mala disposición de residuos.
- Contaminación auditiva.
- Necesidades básicas insatisfechas.
- Oportunidades laborales escasas y trabajo informal.
- Consumo de alimentos mal sanos.
- No inclusión de personas con discapacidad.
- Invisibilización del enfoque étnico y diferencial.
- Consumo de sustancias psicoactivas.
- Inseguridad y problemas de convivencia.



- Maternidad y paternidad temprana.
- Desconexión con la ruralidad.
- Deterioro permanente de las vías.
- Comercialización de productos.
- Legalización de predios.
- Invasión del espacio público.
- Desconocimiento de la oferta institucional en salud.
- Barreras de acceso a los servicios de salud.
- Falta de dotación e infraestructura de los servicios hospitalarios.
- Vulnerabilidad y riesgos de las mujeres gestantes.
- Población migrante en situación irregular.
- Vulneración a personas que realizan actividades sexuales pagas.
- Falta de comunicación y relaciones débiles entre la comunidad y la institucionalidad.

¿Tienes alguna idea para resolver estos retos?
 Busca a la gestora o gestor de participación en salud de tu localidad o ingresa a www.tipsdigital.saludcapital.gov.co

Somos Promotores del Cuidado

¿Qué es lo que más cuidas?

1.
2.
3.

Si eres una persona que promueve acciones para cuidar a otras personas, animales o al planeta tierra **¡eres un Promotor(a) del Cuidado!**

¿Cómo hacer parte de **Promotores del Cuidado**



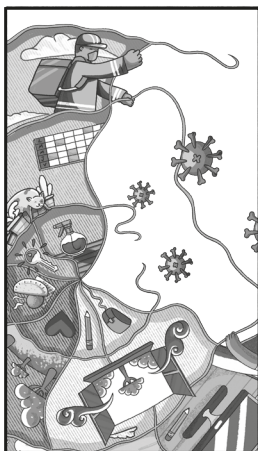
Participa en acciones colectivas que se realizan en las localidades de Bogotá para cuidar a otras y otros.

Ingresa a la página web de TIPS Bogotá bit.ly/tipsbogota y da clic en el botón de Promotores del Cuidado.

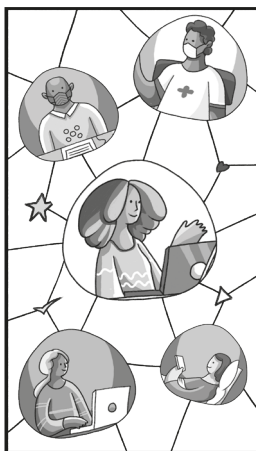
Allí encontrarás cursos, charlas y actividades, y puedes hacer parte de la red de Promotores del Cuidado.

Encuentra cursos sobre:

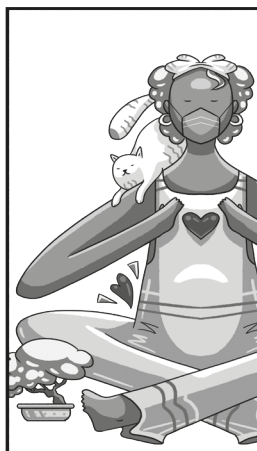
Cuidado frente al Covid-19



Orientación y derecho a la salud



Bienestar emocional



¡Realiza el curso virtual gratuito que desees y descarga tu certificado!

¡Más de 100.000 personas ya se han convertido en promotoras y promotores del cuidado en colegios, empresas, organizaciones y barrios!



Escuela de Innovación & Participación en Salud

¡Arma tu propio plan de estudios con los temas que más te interesen! Asiste a sesiones presenciales o virtuales, conoce personas, intercambia experiencias en un diálogo de saberes compartidos.

¡Encontrémonos en la Escuela!

- Líderes y lideresas en salud.
- Organizaciones sociales.
- Instituciones educativas.

Todas las personas que habitan Bogotá.

- 1 Descubre herramientas para resolver problemas de tu comunidad.
- 2 Elabora tus propios contenidos, comparte lo que sabes y descubre lo que los demás conocen desde las diversas experiencias y cosmovisiones.
- 3 Aprende con expertas y expertos.
- 4 Construyamos conjuntamente el buen vivir de nuestra ciudad.

Pasos

1

Ingresa a bit.ly/tipsbogota



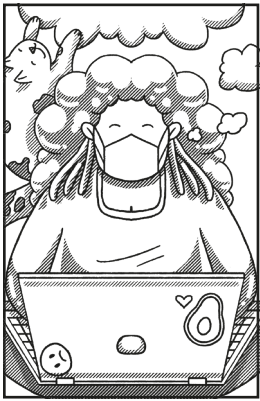
2

Has clic en el botón de *Escuela de Innovación y Participación en Salud.*

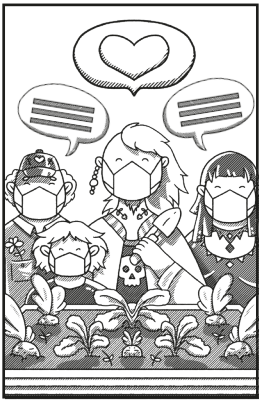
3

Explora los contenidos que tenemos para ti.

¿Qué encontrarás?



Alfabetización digital



Diseño de proyectos de iniciativa comunitaria



Control Social

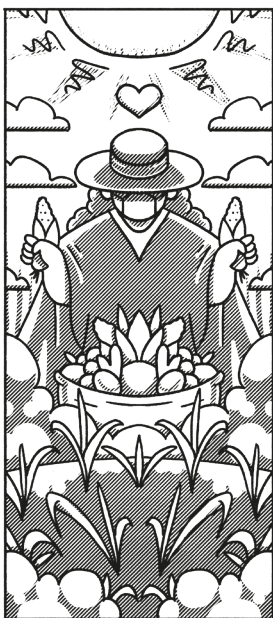
Tenemos más cursos ¿Quieres saber más? escribe a: escueladeparticipacion@saludcapital.gov.co

¿Has visto una situación que afecta la salud y el buen vivir en tu barrio? ¿Se te ocurre una idea increíble para solucionarla y quieres saber cómo hacerla realidad?

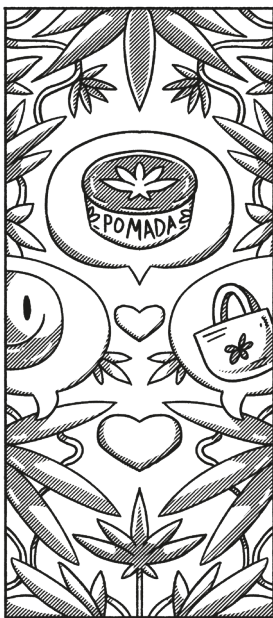
**¡Busca el laboratorio
TIPS de tu localidad!**

Encuétrate con otras personas para dialogar e identificar esas situaciones o realidades que afectan tu territorio, y construyamos entre todas y todos alternativas innovadoras para darles solución.

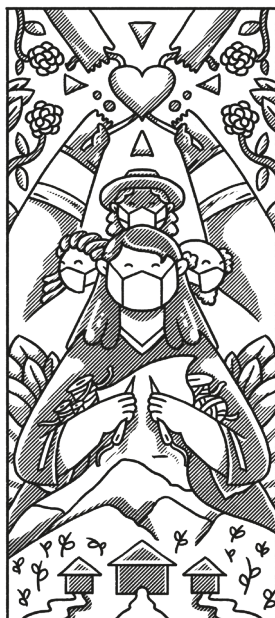
Algunas iniciativas ciudadanos que estamos acompañando son:



**Semilleros
Campesinos del Cuidado,**
una estrategia para
posicionar el cuidado de
la salud y los entornos
saludables en la vereda
La Requilina (Usme).



La Mesa Distrital Cannábica
visibiliza las acciones
de las y los usuarios de
cannabis, para promover
su participación, el cuidado
de la salud y la garantía
de sus derechos.



Manos de paz
es un proyecto en el que
víctimas del conflicto arma-
do y madres de soldados
construyen memoria, recon-
ciliación y cuidan su salud
mental a través del tejido.

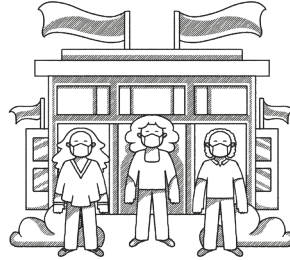
¿Tienes una iniciativa ciudadana en salud?
Busca a la gestora o gestor de tu localidad

#YoParticipo EnSalud

¿Sabías que hay personas que representan y defienden tus derechos en salud?

Son personas como tú o como yo que han decidido representar a su comunidad en los espacios que por Ley están destinados a la participación en salud. Tú también puedes hacer parte de uno estos.

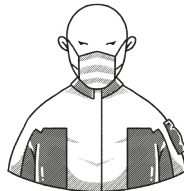
- **COPACOS**
- **Asociaciones de Usuarios**
- **Veedurías Ciudadanas**
- **Juntas Asesoras Comunitarias en Salud**



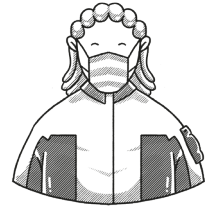
Si quieres contactarlos o incluso ser representante de la ciudadanía en temas de salud, di **#YoParticipoEnSalud**.



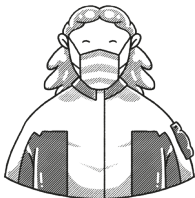
Oficina de Participación
Social Subred Norte
referenteps@subrednorte.gov.co
3046016419



Oficina de Participación
Social Capital Salud
lidersps@capitalsalud.gov.co
3017863954



Oficina de Participación
Social Subred Sur
contactenos@subredsur.gov.co
3219006446
73000000 Ext.41017



Oficina de Participación
Social Subred Centro Oriente
participacionyservicio@subredcentrooriente.gov.co
3282828 Ext. 10131



Oficina de Participación
Social Subred Sur Occidente
jefeparticipacion@subredsuoccidente.gov.co
3203874455

Ingresa a www.tipsbogota.saludcapital.gov.co y conoce más sobre las formas e instancias de participación social en salud.

Cuentas

con salud

¿Sabes que se están construyendo nuevos hospitales en Bogotá? ¿Te has preguntado qué ha pasado con el plan de vacunación? ¿Sabes en qué se están invirtiendo los recursos de la salud de Bogotá?

Si quieres cuidar de cerca la salud en Bogotá puedes ser una veedora o veedor ciudadana. Puedes participar y contribuir para que se garantice el derecho a la salud:

- 1 Articulando acciones entre la Secretaría Distrital de Salud, las Unidades de Servicio de Salud USS y las Alcaldías locales.
- 2 Informándote sobre todos los aspectos pertinentes al plan, programa o proyecto del tema que te interesa y solicitando la documentación e informes necesarios a los ejecutores.
- 3 Sugiriendo ajustes o denunciando hallazgos ante las autoridades competentes.
- 4 Facilitando la comunicación entre los coordinadores de los proyectos de salud sobre las sugerencias, inquietudes o necesidades de la comunidad.
- 5 Comunicando a la ciudadanía sobre el desarrollo del plan, programa o proyecto.

Bogotá tiene más de 50 veedurías ciudadanas en salud, sobre temas como:

- ! Proyectos de Iniciativa Comunitaria.
- ! Políticas públicas sobre cannabis.
- ! Infraestructura hospitalaria.
- ! Plan Distrital de Vacunación.
- ! Call center de la Secretaría Distrital de Salud.



¿Quieres hacer parte alguna veeduría en salud?
Escríbenos a controlsocialsds@saludcapital.gov.co

Gestión de Proyectos de Inversión Local

¿Has pensado que hay un tema en salud que podría mejorar en tu barrio, tu vereda o tu localidad?

Para los años 2020 al 2024
las alcaldías locales priorizaron 7 temas en salud
a través de la contratación de Proyectos de Inversión Local.
Estos temas son:

Acciones complementarias para personas con discapacidad y sus cuidadores.

Prevención del embarazo en adolescentes.

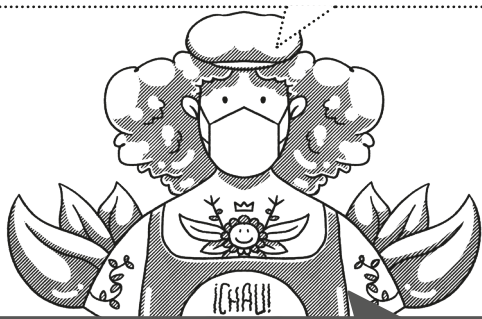
Co-inversión en la estrategia territorial de salud.

Reconocimiento de los saberes ancestrales en medicina.

Acciones de cuidado y protección para madres gestantes, niños y niñas migrantes.

Acciones para la disminución de los factores de riesgo frente al consumo de sustancias

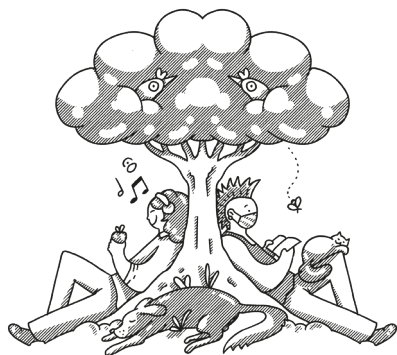
Dispositivos de Asistencia Personal - DAP - Ayudas Técnicas a personas con discapacidad (no incluidas en el POS).



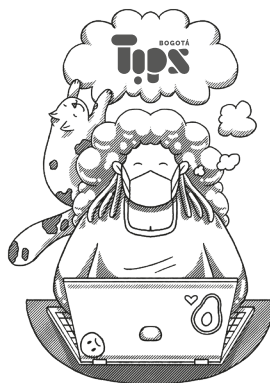
¿De estos temas, cuál crees que debe priorizarse en tu localidad?

Si quieres más información de los proyectos que se están desarrollando en tu localidad, puedes escribirnos en equipogtp@saludcapital.gov.co

Existen territorios...



Físicos: en los que vivimos y nos relacionamos con otras personas (como la ciudad, la localidad, el barrio, o nuestra casa).



Virtuales: en los que también nos relacionamos con otras personas (como las páginas en internet, las aplicaciones y las redes sociales).

¡TIPS Bogotá te presenta TIPS Digital!

Una página web construida co-creativamente de la mano de la ciudadanía, simulando un ambiente de relacionamiento de la ciudad y las localidades, en donde podrás:

- Encontrarte con otras personas
- Conocer iniciativas ciudadanas
- Votar por tus temas de interés
- Proponer proyectos
- Hacer cursos gratuitos
- Leer noticias y agendar actividades

Identificación de políticas y directrices de participación social en salud y Gobierno Abierto

1 Antecedentes (Nov - Dic 2020)



3 Talleres de co-creación (Abr - Jun 2021)



2 Diagnóstico de necesidades digitales (Dic 2020 - Abr 2021)

¿Qué quieres ver en tu territorio?

ParticipaciónDía

Ejemplo de titular
 Este es un texto de prueba - Este es un texto de prueba - Este es un texto de prueba - Este es un texto de prueba - Este es un texto de prueba - Este es un texto de prueba



Bogotá región: Rural Urbana

Ejemplo de titular
 Este es un texto de prueba - Este es un texto de prueba - Este es un texto de prueba - Este es un texto de prueba - Este es un texto de prueba - Este es un texto de prueba

Ejemplo de titular
 Este es un texto de prueba - Este es un texto de prueba - Este es un texto de prueba - Este es un texto de prueba - Este es un texto de prueba - Este es un texto de prueba

Ejemplo de titular
 Este es un texto de prueba - Este es un texto de prueba - Este es un texto de prueba - Este es un texto de prueba - Este es un texto de prueba - Este es un texto de prueba

Todas las noticias [Quiero publicar](#) Periódico Edición n° 71

< Ago 2021 >

Descripción corta de principales actividades del mes

Dom	Lun	Mar	Miér	Jue	Vie	Sáb
1	2	3	4	5	6	7
8	9	10	11	12	13	14
15	16	17	18	19	20	21
22	23	24	25	26	27	28
29	30	31	1	2	3	4

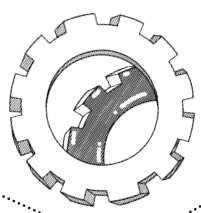
Haz click sobre la fecha para tener toda la información

Aquí va la pregunta/encuesta del mes

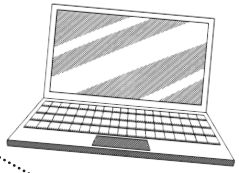
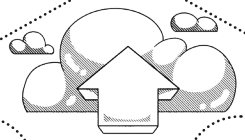
Opción A

Opción B

Opción C



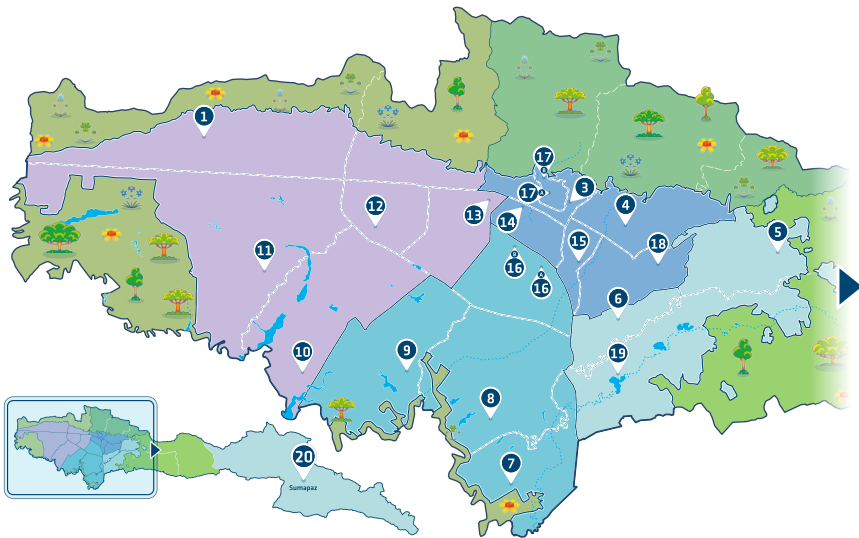
5 *Lanzamiento de TIPS Digital*
(Jun - 2022)



4 *Desarrollo web y generación de contenidos*
(Ago - Oct 2021)

6 *Alfabetización digital permanente de la ciudadanía*

¡Conoce el TIPS de tu localidad!



● Subdirección Norte
 ● Subdirección Centro Oriente
 ● Subdirección Sur Occidente
 ● Subdirección Sur

1 TIPS Usaquén

Calle 165 #7 - 38
Centro de Desarrollo Comunitario
Servitá / Espacio en remodelación*

8 TIPS Kennedy

Calle 38 Sur #94C - 29
Centro de Desarrollo
Comunitario Bellavista

14 TIPS Los Mártires

Carrera 14 Bis #21 - 10
Centro de Atención Integral
a la Diversidad Sexual y de
Géneros - CAIDSG - Zona Centro

3 TIPS Santa Fe

Carrera 2 #4 - 10
Centro de Desarrollo
Comunitario Lourdes

9 TIPS Fontibón

Carrera 106 #15A - 32
Centro de Atención en Salud
Zona Franca, Piso 3

15 TIPS Antonio Nariño

Carrera 20 #19 - 26 Sur
Casa de la Juventud
Antonio Nariño

4 TIPS San Cristóbal

Carrera 3 Este #18A - 57 Sur
Centro de Desarrollo
Comunitario San Blas

10 TIPS Engativá

Calle 64C #121 - 76
Hospital de Engativá Emaús

16A TIPS Puente Aranda

Carrera 31 #4 - 5
Alcaldía Local
de Puente Aranda

5 TIPS Usme

Calle 91 Sur #4C - 26 Este
Centro de Desarrollo Comunitario
Julio César Sánchez

11 TIPS Suba

Carrera 93C #129C - 15
Casa del Rincón

16B TIPS Laboratorio central

Carrera 32 #12 - 81
Secretaría Distrital de Salud

6 TIPS Tunjuelito

Diagonal 52D Sur #27 - 21
Casa de la Cultura

12 TIPS Barrios Unidos

Calle 74A #63 - 7
Alcaldía Local de Barrios Unidos
Espacio en remodelación*

17 TIPS La Candelaria

Carrera 2 Este #8 - 42
Casa Comunitaria Egipto

7 TIPS Bosa

Calle 69A Sur #92 - 47
Centro de Encuentro para la Paz
y la Integración Local de Víctimas
del Conflicto Armado Interno

13 TIPS Teusaquillo

Calle 31 #17 - 49
Centro de Atención Integral
a la Diversidad Sexual
y de Géneros - CAIDSG

18 TIPS Rafael Uribe Uribe

Carrera 21 #25 - 06 sur
Centro de Atención Integral
a la Diversidad Sexual y de
Géneros Zona Sur - CAIDSG

19 TIPS Ciudad Bolívar

Transversal 60 #73C - 7 Sur
Centro Día Sierra Morena

20 TIPS Sumapaz

Vereda San Juan
Alcaldía Local
de Sumapaz

3 TIPS Digital

*¡Nos vemos
en el territorio!*

