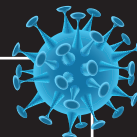


ABECÉ

DEL NUEVO
CORONAVIRUS COVID-19



BOGOTÁ

Qué es el coronavirus COVID-19

Los coronavirus son virus que surgen periódicamente en diferentes áreas del mundo y que causan Infección Respiratoria Aguda (IRA), que puede ser leve, moderada o grave. Este tipo de virus se transmite entre animales, y estos pueden infectar a los humanos.

¿Cómo se transmite?

La infección se transmite por contacto estrecho de persona a persona, a través de las gotas de saliva que se expulsan al toser o estornudar, en cualquier lugar o espacio que se comparta con una persona enferma.

¿Cuál es el tratamiento?

No hay tratamiento específico ni vacuna comprobada para ningún coronavirus. El tratamiento es sintomático y, en el caso de requerirlo, el manejo se realiza de acuerdo con la gravedad del paciente.

Cómo disminuir el riesgo de contagio

- Lavarse las manos con frecuencia.
- Usar tapabocas si se tiene tos, fiebre u otros síntomas de resfriado.
- Al estornudar, cubrirse con el brazo, no con la mano
- En caso de presentar síntomas de enfermedad respiratoria, evitar los espacios públicos y de alta afluencia.
- Mantener ventilados los espacios cerrados.
- Evitar el contacto con personas enfermas.
- Evitar exponer a bebés menores de 3 meses en espacios públicos.

Síntomas

Fiebre

Fatiga

Secreción nasal

Tos

Dificultad para respirar

Malestar general

Signos de alarma

Personas que hayan estado en China durante los últimos 14 días y presenten tos y fiebre.
Trabajadores de la salud que hayan estado en contacto con un caso confirmado y tengan síntomas de enfermedad respiratoria

Situación actual en Colombia y en el mundo

Las cifras de personas afectadas por el virus se pueden consultar en las páginas web del Ministerio de Salud y Protección Social y del Instituto Nacional de Salud.

<https://www.minsalud.gov.co/salud/publica/PET/Paginas/Nuevo-Coronavirus-nCoV.aspx>

<https://www.ins.gov.co/Noticias/Paginas/Coronavirus.aspx>