

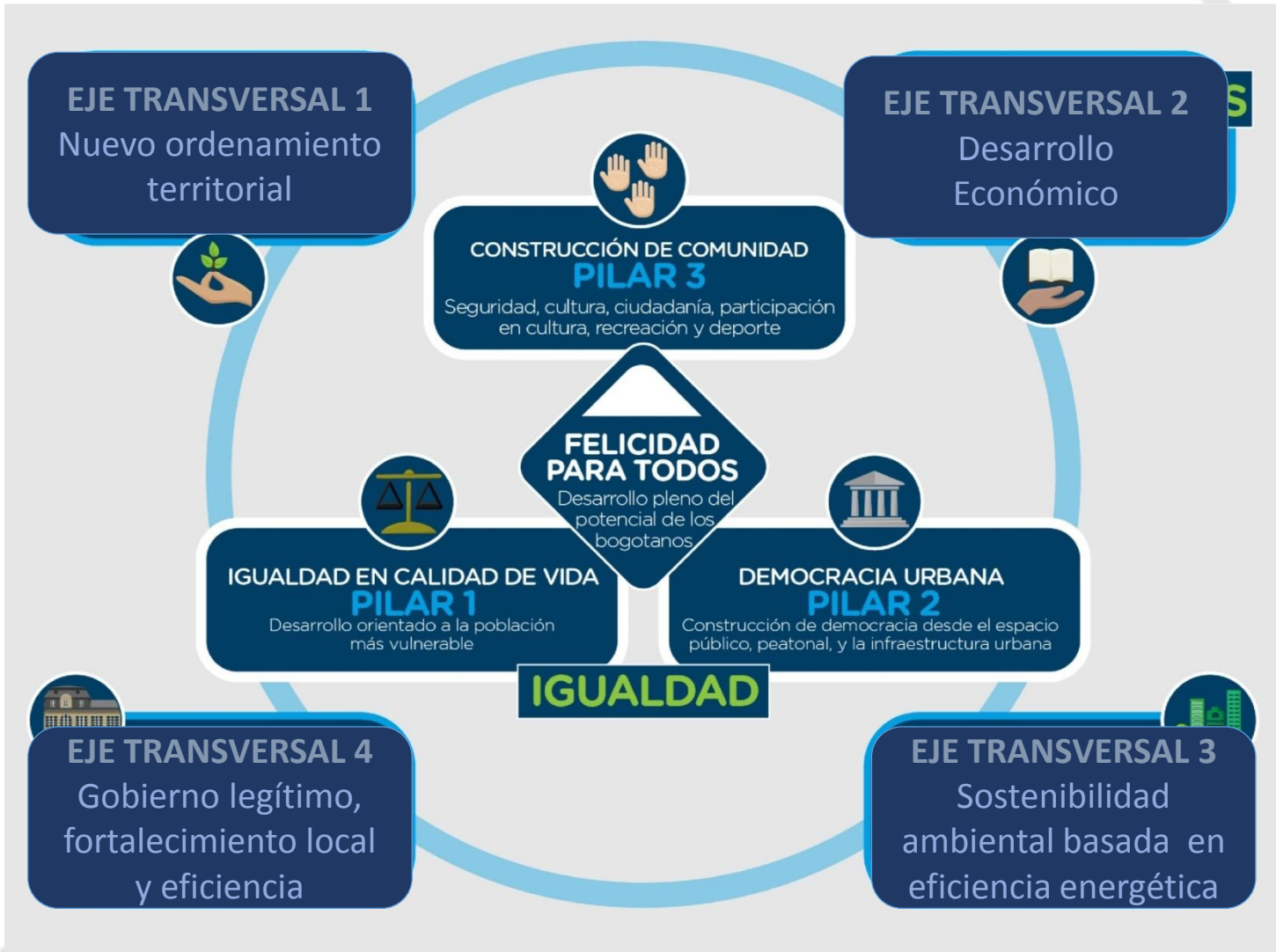
SECRETARIA DISTRITAL DE SALUD
SUBSECRETARIA DE SALUD PUBLICA
MODELO DE ATENCIÓN INTEGRAL EN SALUD



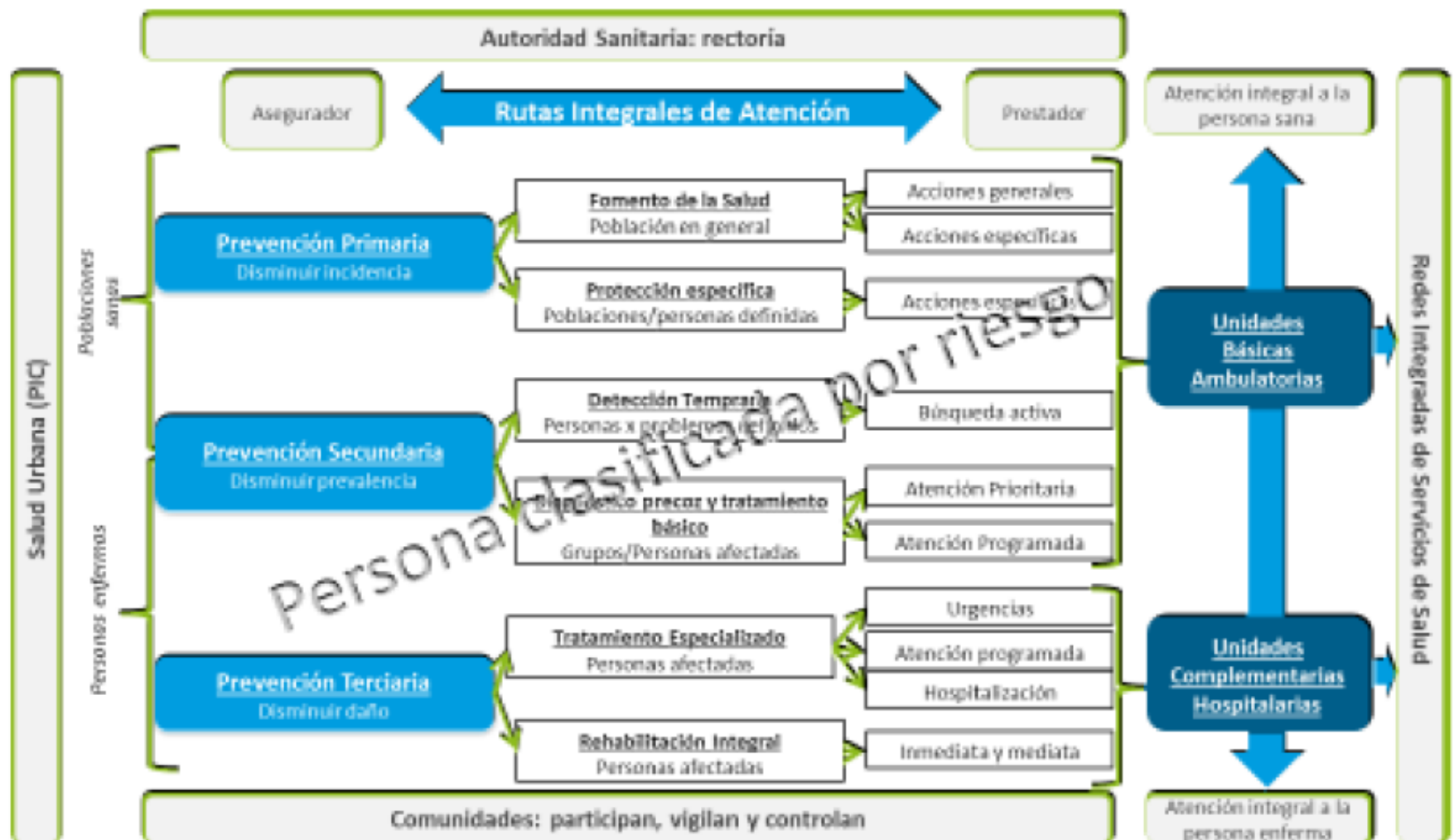
ALCALDÍA MAYOR
DE BOGOTÁ D.C.

BOGOTÁ
MEJOR
PARA TODOS

ESTRUCTURA PLAN DISTRICTAL DE DESARROLLO BOGOTÁ MEJOR PARA TODOS



Modelo de Atención en Salud para Bogotá



Fuente: actualizado de programa de Gobierno "Recuperemos Bogotá D.C." Plan de Desarrollo "Bogotá Mejor para Todos".



ALCALDÍA MAYOR DE BOGOTÁ D.C.

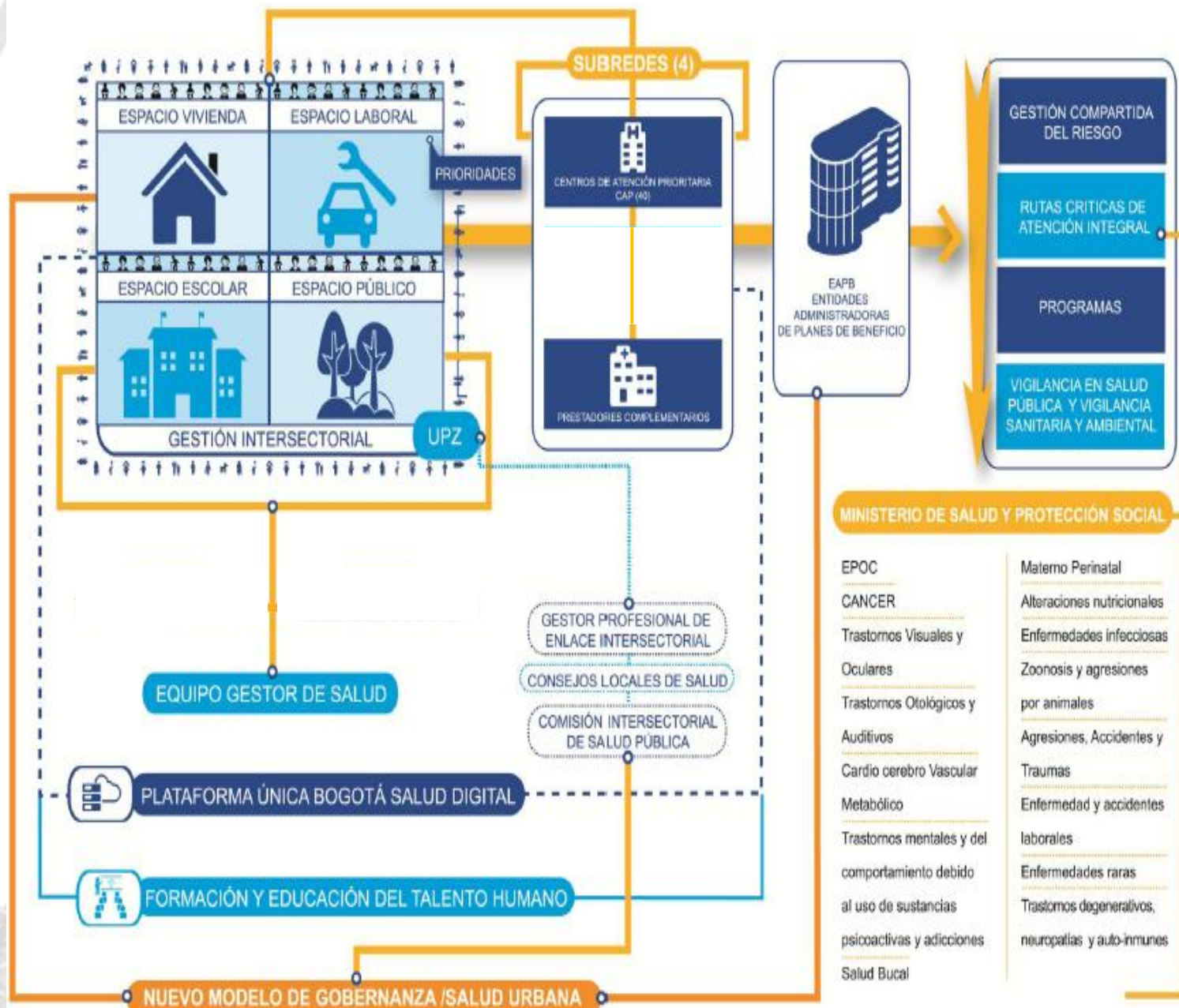
BOGOTÁ
MEJOR PARA TODOS




ALCALDÍA MAYOR DE BOGOTÁ D.C.

BOGOTÁ
MEJOR PARA TODOS

MODELO DE ATENCIÓN INTEGRAL DE SALUD



ESQUEMA DE IDENTIFICACION Y GESTIÓN DEL RIESGO DE ALTA PRIORIDAD EN SALUD - PLAN DE INTERVENCIONES COLECTIVAS

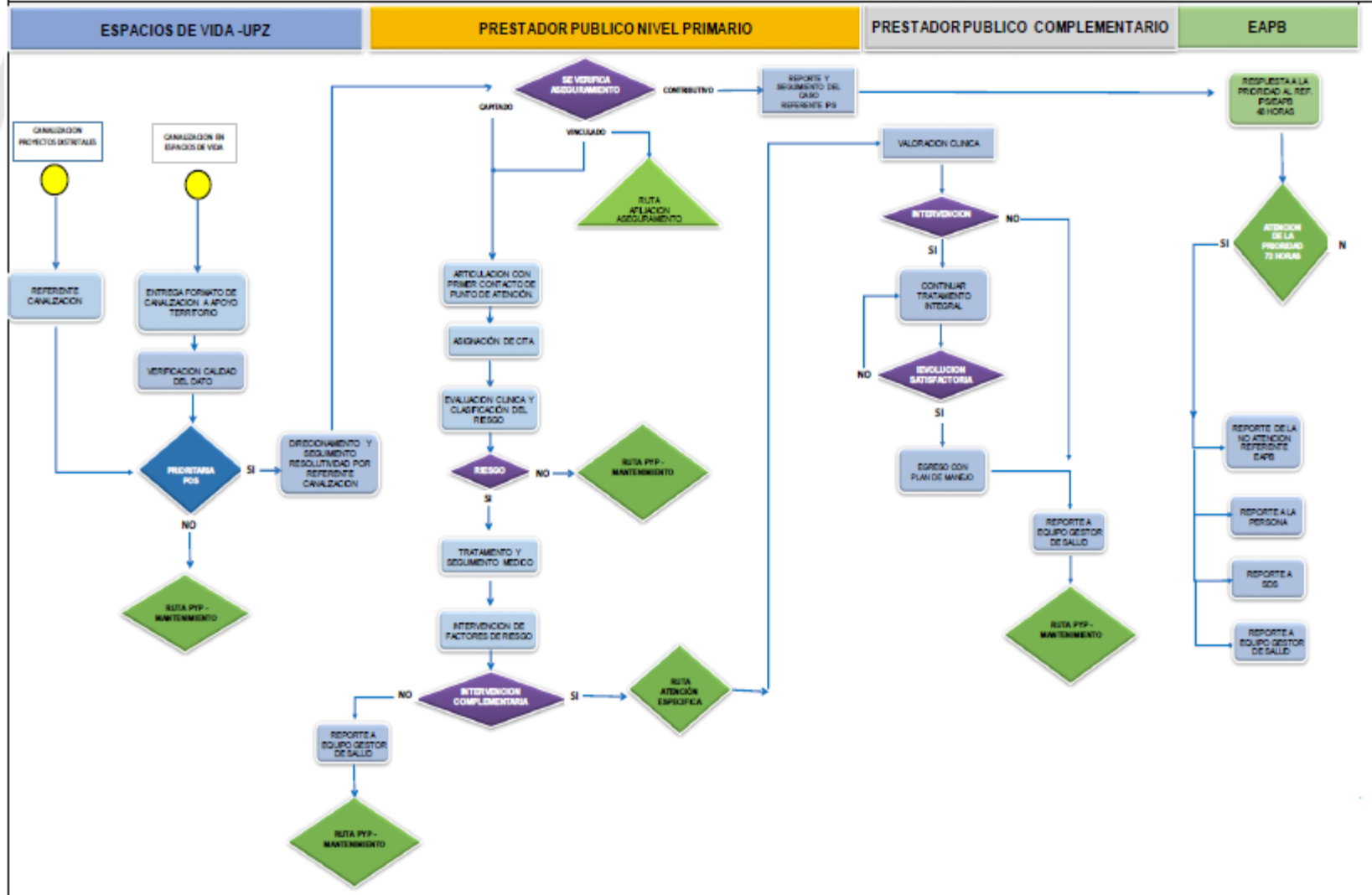
ESPACIOS DE VIDA COTIDIANA	CONDICIÓN DE RIESGO	ACTIVACIÓN DE RUTAS	RUTAS INTEGRALES DE ATENCIÓN EN SALUD GRUPOS DE RIESGO - NUEVO MODELO DE ATENCIÓN
<p>EQUIPO GESTOR DE SALUD</p>  <p>PROMOCION Y FOMENTO DE LA SALUD</p>	<p>RIESGO DE PRIORIDAD ALTA</p> <ol style="list-style-type: none"> 1- Mujer Gestante . 2- Niños y niñas menores de 5 años con factores de riesgo en salud. 3- Violencia, agresión sexual o maltrato sin intervención . 4- Condiciones crónicas Sin adherencia a tratamiento o sin intervención (HTA-DM, Cáncer- EPOC-enfermedades autoinmunes, huérfanas, raras y desatendidas). 5- Salud mental - uso de SPA, afectaciones psico sociales o del comportamiento . 6 -Eventos de interes en salud pública- Sin intervención 	<p>ACTIVACIÓN DE RUTAS - CANALIZACIÓN</p> <p>CANALIZACIÓN PRIORITARIA</p>	<ol style="list-style-type: none"> 1- Población en condición materno -perinatal. (RUTA 8.) 2- Población en riesgo o presencia de alteraciones nutricionales (RUTA 3.) Población con riesgo o infecciones. (RUTA 9.) Promoción y mantenimiento de la salud (PYP). (RUTA 0) 3- Población con riesgo o sujeto de agresiones, accidentes y traumas (RUTA 12.) Eventos interés en salud pública sin intervención notificación a SIVIGILA - (RUTA - 98) y ruta de atención específica . 4- Población con riesgo o alteraciones cardio - cerebro - vascular - metabólicas manifiestas (RUTA 1) Población con riesgo o infecciones respiratorias crónicas (RUTA 2) Población con riesgo o presencia de cáncer. (RUTA 7). Población con riesgo o enfermedades raras. (RUTA 14). Población con riesgo o trastornos degenerativos, neuropatías y autoinmunes. (RUTA 16). 5- Población con riesgo o trastornos mentales y del comportamiento manifiestos debido a uso de sustancias psicoactivas y adicciones. (RUTA 4)- Población con riesgo o trastornos psicosociales y del comportamiento. (RUTA 5) 6- Eventos de interes en salud pública, notificación a SIVIGILA - (RUTA - 98) y Ruta de atención específica .
	<p>URGENCIA</p>		<p>RED DISTRITAL DE URGENCIAS - CRUE</p>

ESQUEMA DE IDENTIFICACIÓN Y GESTIÓN DE RIESGO EN POBLACIONES - PLAN DE INTERVENCIONES COLECTIVAS

ESPACIOS DE VIDA COTIDIANA	CONDICIÓN DE RIESGO	ACTIVACIÓN DE RUTAS	RUTAS INTEGRALES DE ATENCIÓN EN SALUD GRUPOS DE RIESGO - NUEVO MODELO DE ATENCIÓN
<p>EQUIPO GESTOR DE SALUD</p>  <p>PROMOCION Y FOMENTO DE LA SALUD</p> 	<p>POBLACIÓN EN RIESGO</p> <ol style="list-style-type: none"> 1-Población victima, con discapacidad, habitantes de calle, poblaciones diferenciales y todas las etapas de curso de vida con énfasis en población vulnerable sin intervención social o de salud. 2-Población con riesgo o alteraciones visuales y auditivos. 3-Población con riesgo o alteraciones en la salud bucal. 4-Población en riesgo por enfermedad, accidentes laborales y relacionados con el medio ambiente o el hogar. 5 -Personas con barreras de acceso del aseguramiento en cualquier edad que afecte una condición de riesgo. 	<p style="writing-mode: vertical-rl; transform: rotate(180deg);">ACTIVACIÓN DE RUTAS - CANALIZACIÓN</p> <p style="writing-mode: vertical-rl; transform: rotate(180deg);">CANALIZACIÓN PARA ATENCIÓN PROGRAMADA</p>	<ol style="list-style-type: none"> 1- Promoción y mantenimiento de la salud (PYP). (RUTA 0.) Gestión intersectorial según población en riesgo. (RUTA 100) Población con riesgo o sujeto de agresiones, accidentes y traumas (RUTA 12) 2- Población con riesgo o trastornos visuales y auditivos. (RUTA 15) 3- Población con riesgo o alteraciones en la salud bucal. (RUTA 6) 4- Gestión intersectorial. (RUTA 100) Población con riesgo o enfermedades y accidentes relacionados con en el medio ambiente . (RUTA 13) Población en riesgo o presencia de zoonosis y agresiones por animales (RUTA 10) Población con riesgo o enfermedad y accidentes laborales (RUTA 11) 5- Garantía del derecho para la atención sanitaria (RUTA 99)



RED Y SUBREDES DE ATENCION DEL DISTRITO



CATEGORIAS PARA LA IDENTIFICACION Y VALORACIÓN DE RIESGO COLECTIVO E INDIVIDUAL





ESTRATEGIA INCREMENTAL EN SALUD



ALCALDÍA MAYOR
DE BOGOTÁ D.C.

BOGOTÁ
MEJOR
PARA TODOS

¿QUÉ ES UNA ESTRATEGIA INCREMENTAL?

Es un proceso de desarrollo creciente de tareas agrupadas en pequeñas etapas con productos diferentes (iterador), donde la salida de un grupo de acciones o intervenciones es la entrada a otro grupo.

Se aproxima a los espacios de vida cotidiana de las personas y se orienta hacia la promoción y favorecimiento de condiciones de salud.

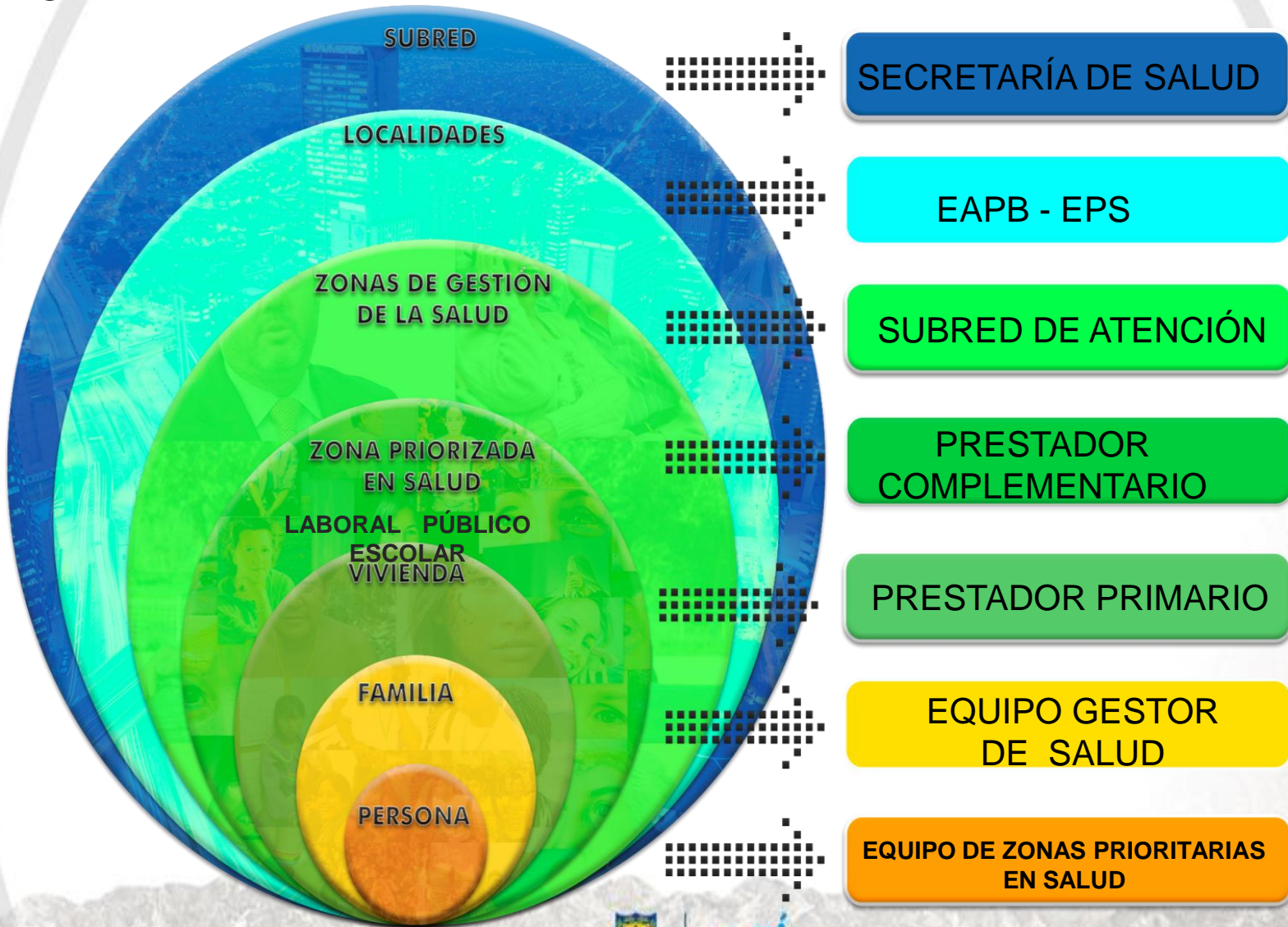
Inicia con la aplicación de instrumentos de identificación de la situación de salud de conglomerados que por su situación de fragilidad social concentran una alta carga de morbimortalidad.

CARACTERÍSTICAS DE LA ESTRATEGIA INCREMENTAL

1. Centrado en las personas y espacios de vida
2. Adscripción individual y colectiva
3. Moviliza y empodera a la comunidad
4. Es eficiente y costo efectiva
5. Fortalece el trabajo en equipo
6. Mejora la coordinación intersectorial
7. Articula los diferentes actores y niveles en salud
8. Posiciona la gestión compartida del riesgo
9. Garantiza la gobernanza y posiciona la autoridad sanitaria
10. Favorece resultados en salud



NIVELES Y ACTORES DE INTERVENCIÓN DE LA IMPLEMENTACIÓN DE LA ESTRATEGIA INCREMENTAL

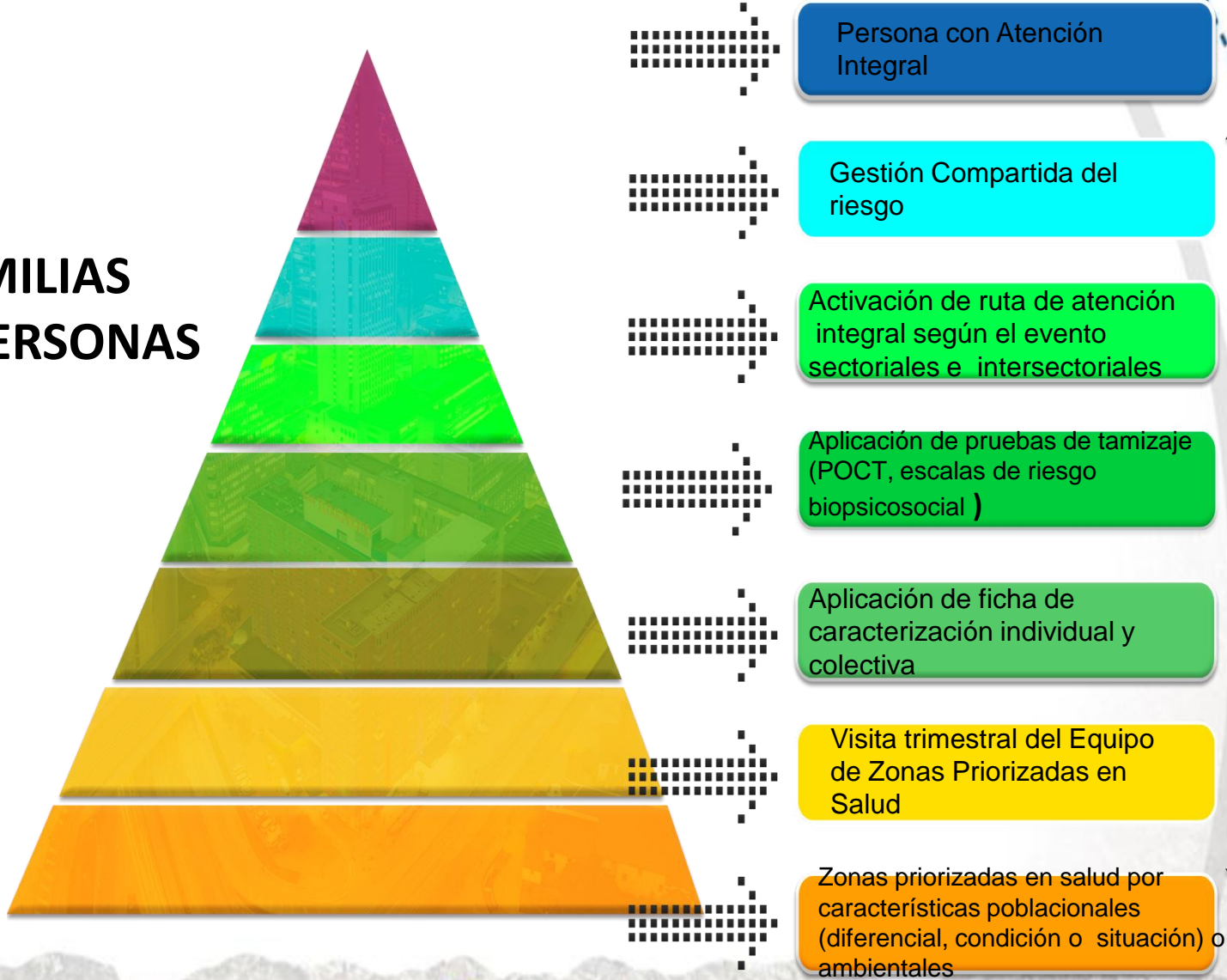


ALCALDÍA MAYOR
DE BOGOTÁ D.C.

BOGOTÁ
MEJOR
PARA TODOS

OPERACIÓN DE LA ESTRATEGIA INCREMENTAL EN ZONAS PRIORITARIAS EN SALUD

50.000 FAMILIAS
175.000 PERSONAS



ZONAS PRIORITARIAS EN SALUD



ALCALDÍA MAYOR
DE BOGOTÁ D.C.

BOGOTÁ
MEJOR
PARA TODOS

METODOLOGÍA ZONAS PRIORITARIAS EN SALUD

Criterios normativos y de política:

- ✓ Plan decenal de salud pública
- ✓ Objetivos de desarrollo sostenible
- ✓ Anteproyecto de Plan de Desarrollo
- ✓ Propuesta de metas para Plan Territorial de Salud
- ✓ Gestión del riesgo compartido

PASOS

1. Técnicas metodológicas y fuentes utilizadas
2. Análisis por evento
3. Síntesis de la Información
4. Definición de eventos relevantes
5. Definición zonas prioritarias

METODOLOGÍA ZONAS PRIORITARIAS EN SALUD

1. Técnicas metodológicas y fuentes utilizadas:

- ✓ **Análisis espacial:** Cartografía de casos y tasas
- ✓ **Diagnósticos locales** para identificación de UPZ que fueron priorizadas mediante metodología de Hanlon.
- ✓ **Subsistemas de VSP.**
- ✓ **Otras fuentes:** cartografía social y de FR, caracterización red prestadores, unidades de análisis de mortalidad evitable, análisis de IEC, Rutas de atención, revisión de la literatura

2. Análisis por evento:

- ✓ **Análisis por evento** (factores de riesgo y análisis de determinantes), a nivel local y de Unidad de Planeamiento Zonal (UPZ).
- ✓ **Análisis de determinantes** estructurales, intermedios y proximales a partir de unidades de análisis de mortalidad e investigaciones epidemiológicas de campo.



ALCALDÍA MAYOR
DE BOGOTÁ D.C.

BOGOTÁ
MEJOR
PARA TODOS

METODOLOGÍA ZONAS PRIORITARIAS EN SALUD

3. Síntesis de la Información:

Se efectuó **síntesis** de la información analizada por localidad y UPZ

Identificación de **zonas** donde convergen la mayor magnitud de eventos y fragilidad social.

4. Definición de eventos relevantes:

Eventos por mortalidad evitable:

- Mortalidad materna
- Mortalidad en menores de 5 años
- Mortalidad infantil.

Fuente: Estadísticas Vitales

Eventos por morbilidad:

- Desnutrición en menores de 5 años
- Sífilis congénita
- Tuberculosis
- VIH
- Violencias, conducta suicida
- Condiciones crónicas.

Fuente: SIVIGILA

METODOLOGÍA ZONAS PRIORITARIAS EN SALUD

5. Definición zonas prioritarias:

Criterios de evaluación:

Magnitud: cantidad de personas afectadas, tasas y proporción de casos (2013-2015) por cada evento.

Se identificaron las localidades y UPZ en las cuales las tasas y el número de casos resultaron elevados en más de dos eventos.

Severidad: gravedad del impacto del evento en la calidad de vida de las personas, familias o sociedad, o la forma como afecta a ciertos sectores de la sociedad - grupos vulnerables.

Se contrastó esta información con diagnósticos locales en relación con UPZ priorizadas mediante metodología de Hanlon y con la síntesis de información realizada

26 UPZ distribuidas en 16 localidades.

UPZ PRIORIZADAS POR LOCALIDAD Y SUBRED

LOCALIDAD	UPZ	SUBRED
Usaquén	Verbenal	Norte
Chapinero	Pardo Rubio	
	El Refugio	
Suba	El Rincón	
	Tibabuyes	
Teusaquillo	Teusaquillo	
	Quinta Paredes	
Engativa	Garcés Navas	Centro Oriente
Santa fe	Nieves	
	Cruces	
	Lourdes	
Martires	La Sabana	
San Cristóbal	La gloria	
Rafael Uribe	Marco Fidel Suárez	Sur Occidente
Kennedy	Patio bonito	
	Carvajal	
Fontibón	Fontibón	
	Fontibón San Pablo	
Puente Aranda	Ciudad montes	
Bosa	Bosa Central	
	Bosa Oriental	
Usme	Alfonso López	Sur
	La Flora	
Ciudad Bolívar	Lucero	
Sumapaz	Rio Blanco	
	Rio Sumapaz	

PRUEBA PILOTO ZONAS PRIORITARIAS

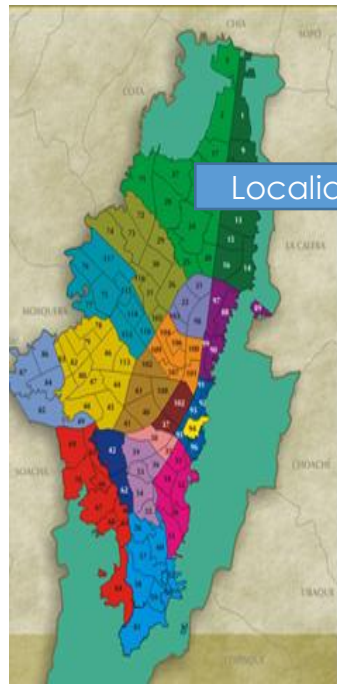


ALCALDÍA MAYOR
DE BOGOTÁ D.C.

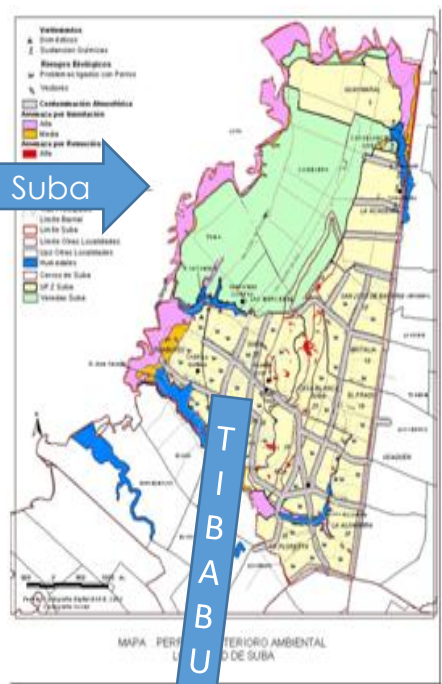
BOGOTÁ
MEJOR
PARA TODOS

PRUEBA PILOTO

UPZ TIBABUYES



Localidad Suba



TIBABUYES



PRUEBA PILOTO ZONAS PRIORITARIAS EN SALUD

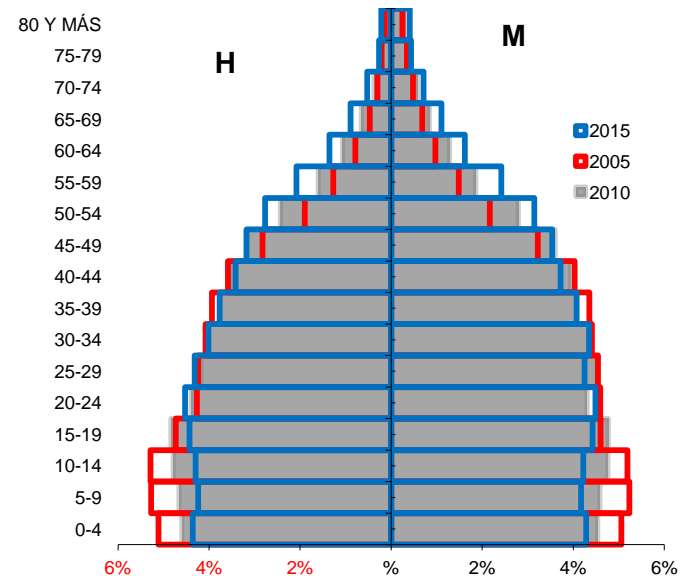
LOCALIDAD (11) SUBA, UPZ (71) TIBABUYES

Características de la Población:

- Aporta el 23% (276.000) del total de la población de la Localidad (1,200,000).

Índice Demográfico	Año		
	2005	2010	2015
Población total	190.335	230.959	275.556
Población Masculina	92.123	112.075	134.094
Población femenina	98.212	118.884	141.462
Relación hombres:mujer	93,80	94,27	95
Razón niños:mujer	34	31	30
Índice de infancia	31	28	26
Índice de juventud	27	27	26
Índice de vejez	3	4	5
Índice de envejecimiento	9	13	18
Índice demográfico de dependencia	51,54	45,97	43,12
Índice de dependencia infantil	47,20	40,79	38,58
Índice de dependencia mayores	4,34	5,18	6,53
Índice de Friz	132,99	123,17	114,49

Pirámide Poblacional UPZ Tibabuyes comparativa 2005-2010-2015



Fuente: DANE-SDP. Bogotá D.C. Proyecciones de población 2005-2015, por sexo, grupos quinquenales de edad.

PRUEBA PILOTO ZONAS PRIORITARIAS EN SALUD

LOCALIDAD (11) SUBA, UPZ (71) TIBABUYES

NOM_UPZ	VIVIENDAS POR ESTRATO SOCIOECONÓMICO							
	Viviendas Sin estrato *	Viviendas 1. Bajo - bajo	Viviendas 2. Bajo	Viviendas 3. Medio - bajo	Viviendas 4. Medio	Viviendas 5. Medio - Alto	Viviendas 6. Alto	Total Viviendas
Tibabuyes	1.328	0	38.157	10.692	0	0	0	50.177

Estrato Socioeconómico en la UPZ

Fuente: Encuesta Multipropósito 2011

Servicios Públicos con 98% de cobertura

Los barrios que limitan directamente con el río tienen las redes de alcantarillado diseñadas mas no construidas

Se proyecta la edificación de viviendas para aproximadamente 200.000 nuevos pobladores



PRUEBA PILOTO ZONAS PRIORITARIAS EN SALUD

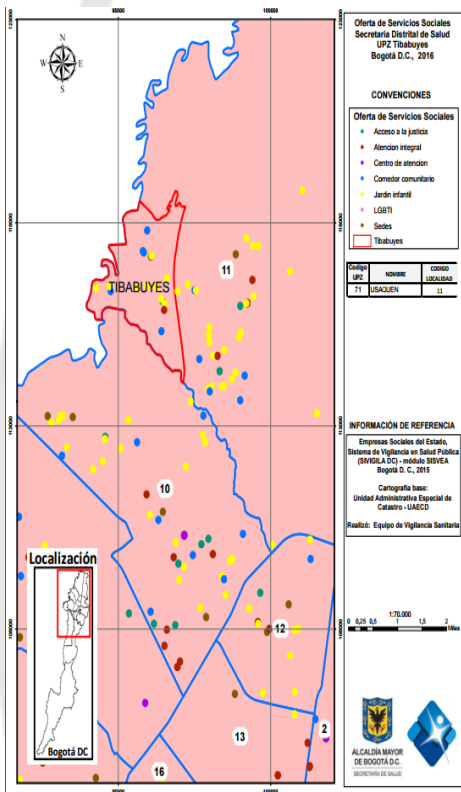
LOCALIDAD (11) SUBA, UPZ (71) TIBABUYES

Problemáticas:

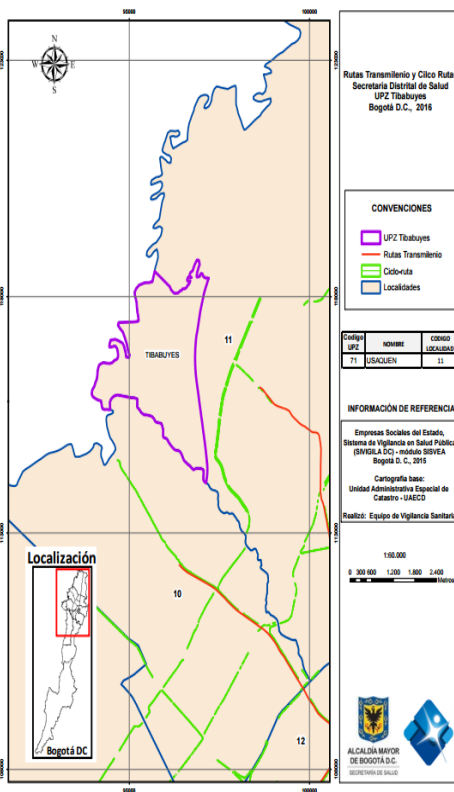
- Maltrato infantil, Malnutrición, Mortalidades Evitables
- Familias disfuncionales que generan violencia intrafamiliar,
- Embarazo en adolescentes
- Violencia ciclo adolescencia y juventud
- Consumo de SPA., Pandillismo
- Disposición inadecuada de basuras
- Tenencia irresponsable de mascotas
- Malos olores, contaminación auditiva, visual y ambiental
- Calles destapadas, Invasión del espacio público
- Inseguridad, microtráfico, sobrepoblación,
- Barreras de acceso a servicios de la salud,

PRUEBA PILOTO ZONAS PRIORITARIAS EN SALUD

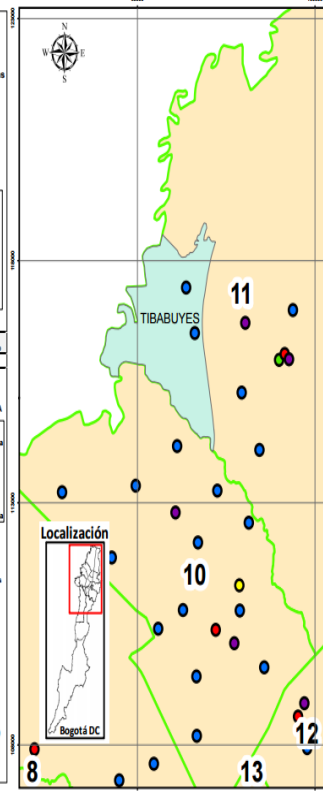
LOCALIDAD (11) SUBA, UPZ (71) TIBABUYES



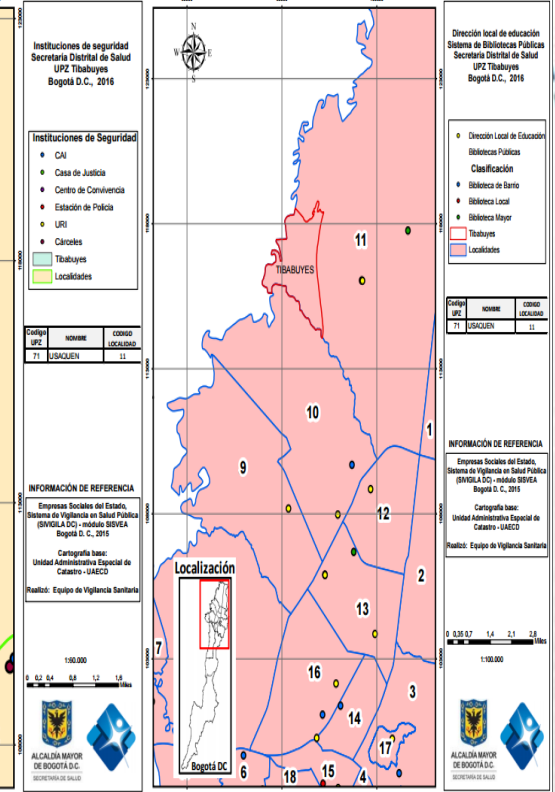
Servicios Sociales



Rutas Transmilenio



CAI



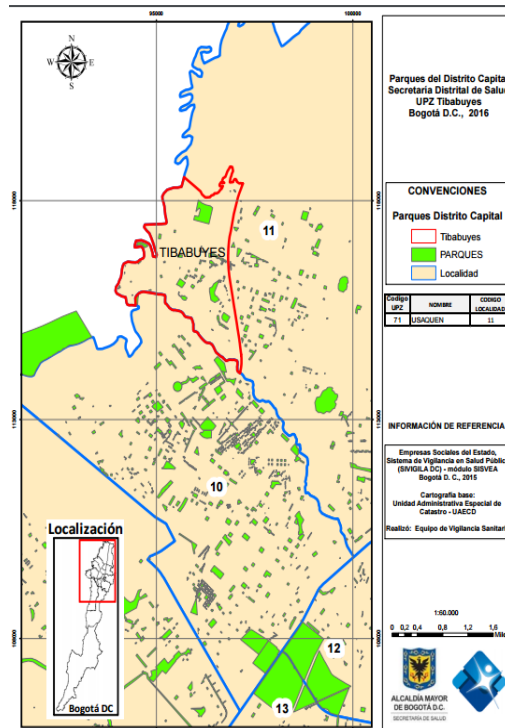
Bibliotecas



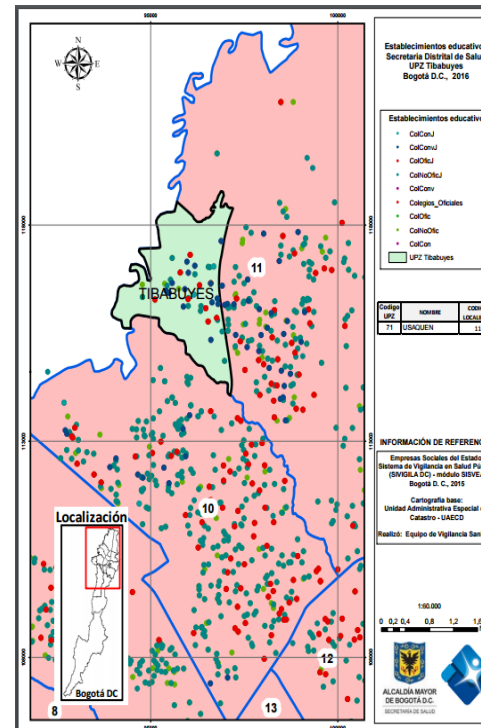
BOGOTÁ
MEJOR
PARA TODOS

PRUEBA PILOTO ZONAS PRIORITARIAS EN SALUD

LOCALIDAD (11) SUBA, UPZ (71) TIBABUYES



Parques



Establecimientos Educativos

Fuente: Base datos SIREP. Fecha de Corte: 28/02/2015. Fecha de consulta de la información 19/03/2015. La información aquí consignada está sujeta a cambios y /o modificaciones posterior a su fecha de emisión. Información Generada por: Milton Esguerra Suárez, Técnico Operativo. 19/03/2015

PRUEBA PILOTO ZONAS PRIORITARIAS EN SALUD

LOCALIDAD (11) SUBA, UPZ (71) TIBABUYES

Pública:

Suba ESE II Nivel

UPA Gaitana

UPA Rincón

CAMI Suba

CAMI Prado Veraniego

Centro de Servicios Especializados

CAP San Carlos

CAP Scalabrini

Privadas: 155

SUBRED NORTE

Simón Bolívar ESE III Nivel

Engativá ESE II Nivel

Usaquén ESE I Nivel

Chapinero ESE I Nivel



ALCALDÍA MAYOR
DE BOGOTÁ D.C.

BOGOTÁ
MEJOR
PARA TODOS

PRUEBA PILOTO ZONAS PRIORITARIAS EN SALUD

LOCALIDAD (11) SUBA, UPZ (71) TIBABUYES

Canalización POS				TOTAL DE LOS
	1 TRIMESTRE	2 TRIMESTRE	3 TRIMESTRE	TRES TRIMESTRES 2015
ADULTO CON ALTERACIONES	11	130	201	342
ALTERACIONES AGUDEZA VISUAL	2	81	75	158
ALTERACIONES EMBARAZO	64	254	117	435
ATENCIÓN SALUD MENTAL		45	67	112
CONSULTA NUTRICION		112	110	222
CONTROL DIABETES	5	24	3	32
CONTROL HIPERTENSIÓN	33	108	11	152
DETECCIÓN CANCER DE SENO		58	72	130
DETECCIÓN CCU	655	2209	1014	3878
DETECCIÓN VIH				0
ENFERMEDADES TRANSMISIBLES		1	1	2
PLANIFICACIÓN FAMILIAR HYM	130	474	175	779
URGENCIAS	252	786	190	1228
Total general	1152	4282	2038	7472

Fuente: consolidado de canalización POS territorios por localidad y UPZ. SDS, Subdirección de Acciones Colectivas. 2015



BOGOTÁ
MEJOR
PARA TODOS



ALCALDÍA MAYOR
DE BOGOTÁ D.C.

BOGOTÁ
MEJOR
PARA TODOS