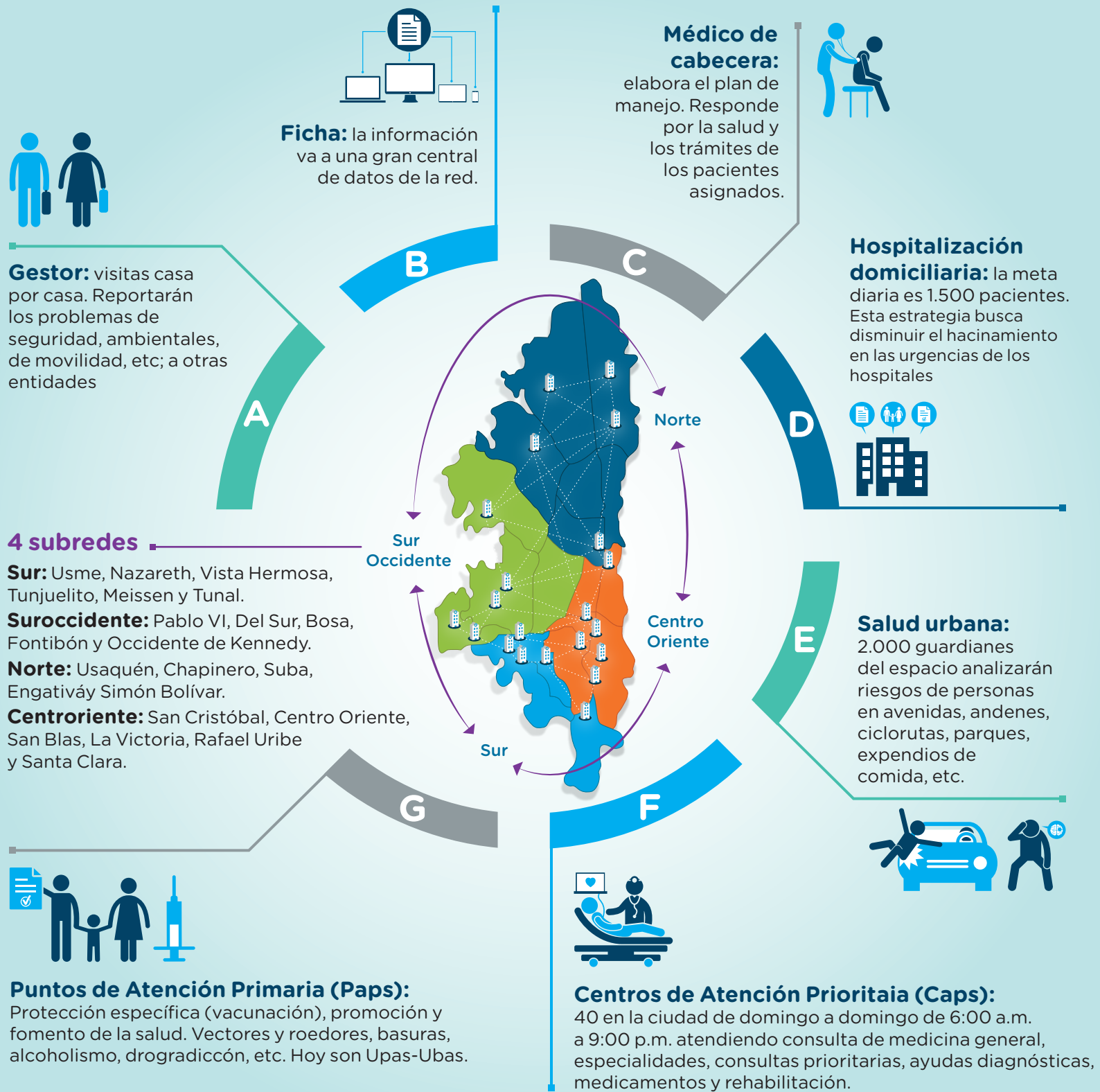


# Nuevo modelo de salud en Bogotá

## Paso a paso de las Rutas Integrales de Atención



### Salud digital

Un solo centro de datos y una sola central de llamadas para las 4 subredes.

- ✓ Historias clínicas
- ✓ Citas de servicios
- ✓ Trámites
- ✓ Información general
- ✓ Teleconsulta
- ✓ Telemedicina

### Así será la infraestructura

#### Los nuevos 6 hospitales

1. Simón Bolívar
2. Bosa San Bernardino
3. Santa Clara
4. Materno Infantil
5. Usme
6. La Felicidad

- **Paps:** Puntos de Atención Primaria en Salud (Hoy 89 UBAS Y UPAS).
- **Caps:** Centros de Atención Prioritaria en Salud (Se adecuarán 40 - hoy 27 Camis).
- **Umhes:** Unidades Médicas para Hospitalización Especializada. Atenderán hospitalización y cirugías de mediana y alta complejidad.
- **Amed:** Atención Médica Domiciliaria. 1.500 pacientes en sus hogares.
- **Aph:** Atención Prehospitalaria.

### La ruta de la salud

**600** Profesionales médicos de cabecera y enfermeras.

**1.200** Gestores del riesgo.



**1'600.000** pacientes atendidos es la meta



Se prioriza la atención en localidades con peores indicadores de salud.



ALCALDÍA MAYOR DE BOGOTÁ D.C.

**BOGOTÁ MEJOR PARA TODOS**