

La felicidad radica, ante todo, en la salud.

(George William Curtis)

# MODELO DE ATENCION EN SALUD

CAPITAL SALUD EPS-S  
A01-PE



**Objetivo:** Garantizar la gestión integral de la atención de salud de los afiliados y sus familias, buscando disminuir las barreras de acceso en un 80%, promoviendo a la adherencia a más del 50% de la población a los diferentes programas de salud con calidad, accesibilidad, pertinencia, oportunidad, seguridad y así lograr la sostenibilidad financiera de la EPS, al 2020.

**Martha Patricia Padilla V.**  
Coord. Nac. SP

**A partir de  
que hacerlo?**



# ¡Conocernos!

## Procedimiento Caracterización Capital Salud A02-PA

**Res.1536/  
2015**

El numeral 18.1.1 del artículo  
18, Capítulo II y Art.12

### Fuentes:

Cubos SISPRO  
RIPS  
Autorizaciones  
Cuenta de Alto Costo  
Suficiencia UPC  
Sivigila  
Estadísticas Vitales  
ASIS ET  
DANE

### CONTENIDO CARACTERIZACIÓN EAPB

- Caracterización Demográfica
- Caracterización Mortalidad
- Caracterización Morbilidad
- Caracterización de los determinantes sociales en salud
- Priorización
- Cargue Pisis
- Socialización RIPSS -EAPB

Alineación Asís Entidad Territorial –Caracterización EAPB

# Características Sociodemográficas

**1,154,776**  
**afiliados**

BOGOTÁ 75.9%

**17.2%**

PERTENENCIA GRUPO POBLACIONAL

**-2.12 % DE CRECIMIENTO DE  
LOS AFILIADOS EN CAPITAL**

**↓ NATALIDAD Y ↑ ENVEJECIMIENTO**

**93.8%**

SUBSIDIADO

**0.81%**

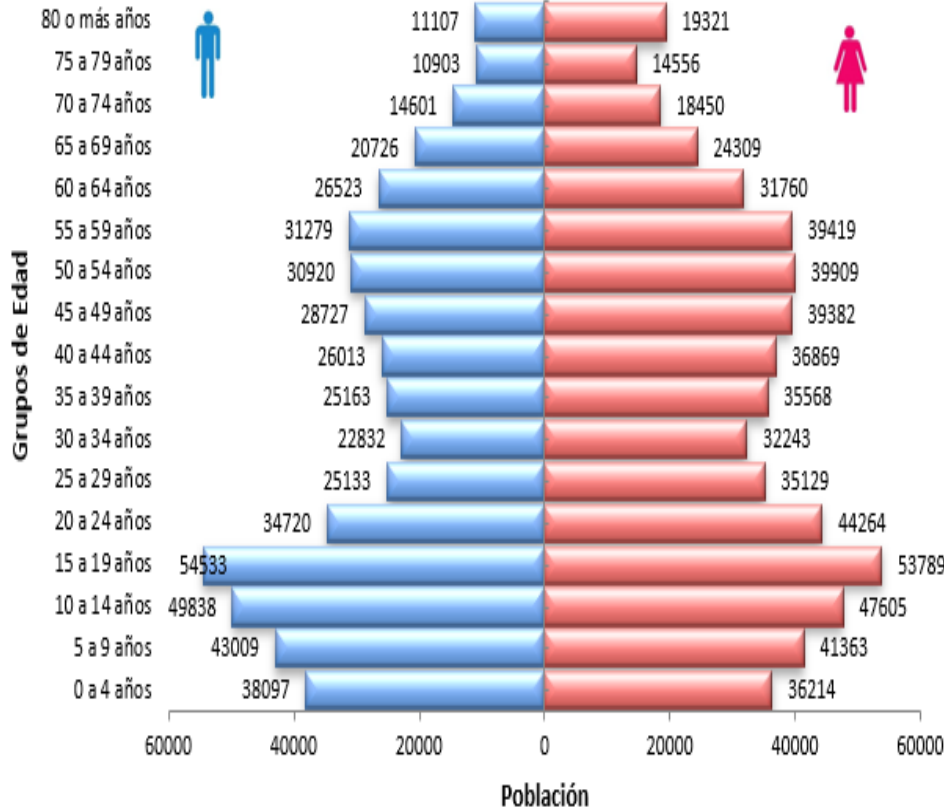
DISCAPACIDAD  
BOGOTÁ 59.2 %



**94.1%**

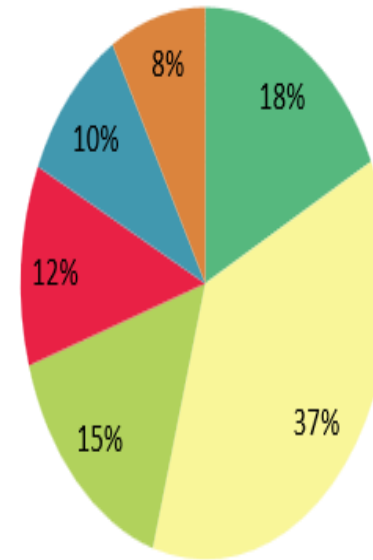
POBLACION URBANA  
5.9 % RURAL

95,1 % RURALIDAD EN META

## Pirámide Poblacional Capital Salud EPSS, 2018.

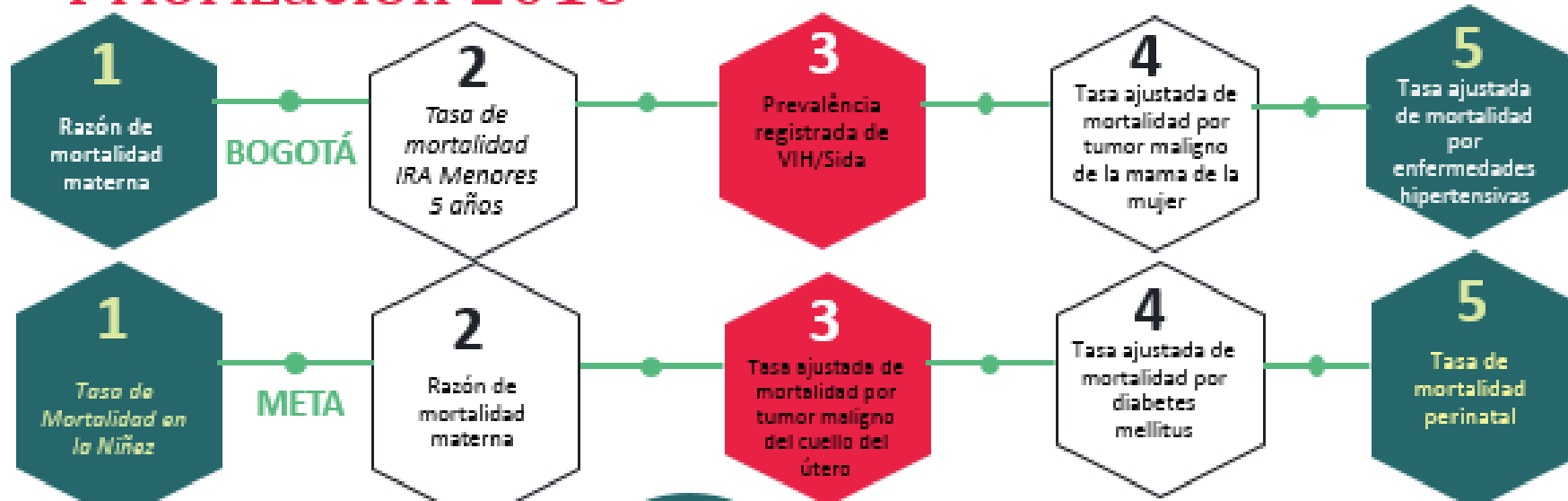


54%  46% 



-  mayores de 60 años
-  adultez (29 y 59 años)
-  juventud (18 y 28 años)
-  adolescencia (12 y 17 años)
-  infancia (6 y 11 años)
-  primera infancia (menores de 0 a 5 años).

## Priorización 2018





7.148

AFILIADOS CONSUMIERON  
EL 30% DE LA UPC

6.146  
BOGOTÁ

1002  
META



EL 0,7 % DE LOS  
AFILIADOS SE  
GASTA EL 30 %  
DE LA UPC

APARTIR DE ESTAS  
PRIORIZACIONES SE  
**IMPLEMENTA**  
EL MODELO DE ATENCIÓN Y  
MODELO DE GESTORES Y  
LAS RUTA DE PMSY RMP

¿SABÍAS QUE...

En las 5 primeras patologías que consumen el 30 % de la UPC se encuentra:

- Insuficiencia renal crónica
- Deficiencia Hereditaria del factor VII
- Tumor Maligno de la Mama
- Otras Enfermedades Pulmonares Obstructivas Crónicas
- Hipertensión Esencial (Primaria)

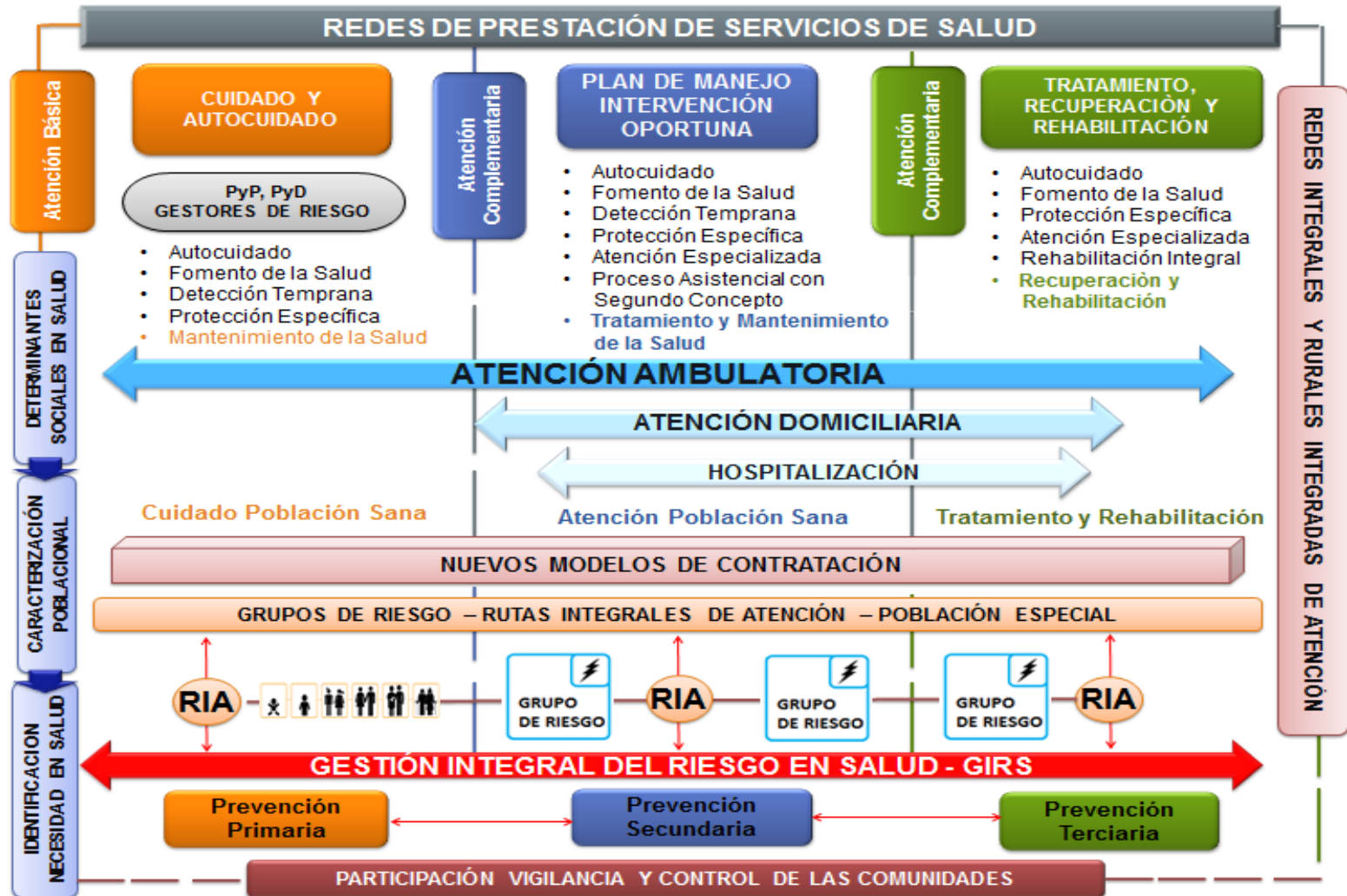






Como lo definimos ?

# GRÁFICA DEL MODELO



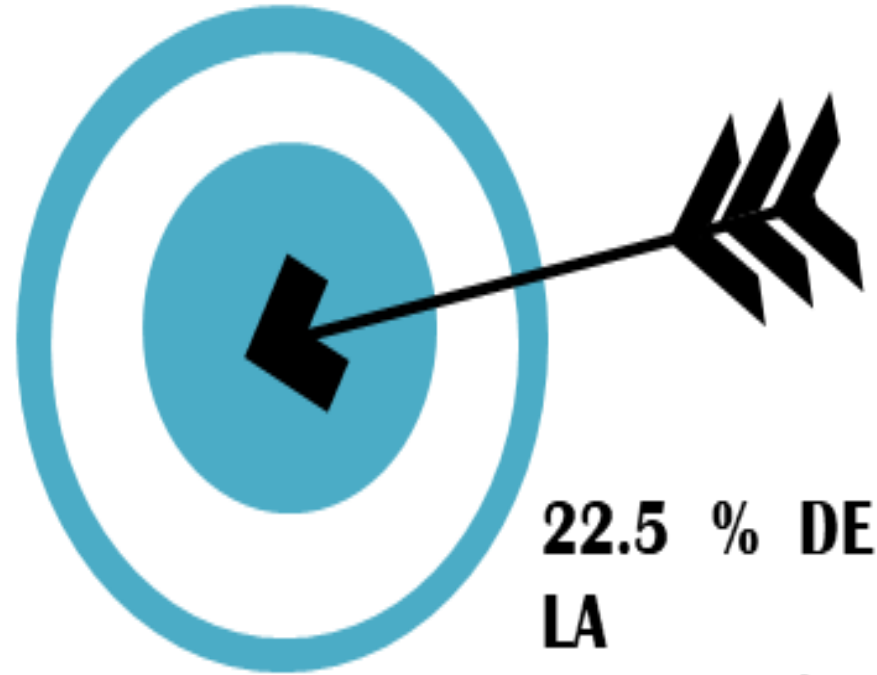
# Alto costo

5

ARTRITIS, TERAPIA  
RENAL, HEMOFILIA,  
HUERFANASY CANCER Y  
VIH

# Salud Pública

EPOC, GESTANTES, EPILEPSIA, SALUD  
MENTAL Y CRONICOS



22.5 % DE  
LA  
POBLACIÓN  
AFILIADA

# ¿Se requiere algo?

**RECURSO HUMANO**

**35 PROFESIONALES**

**103 GESTORES**

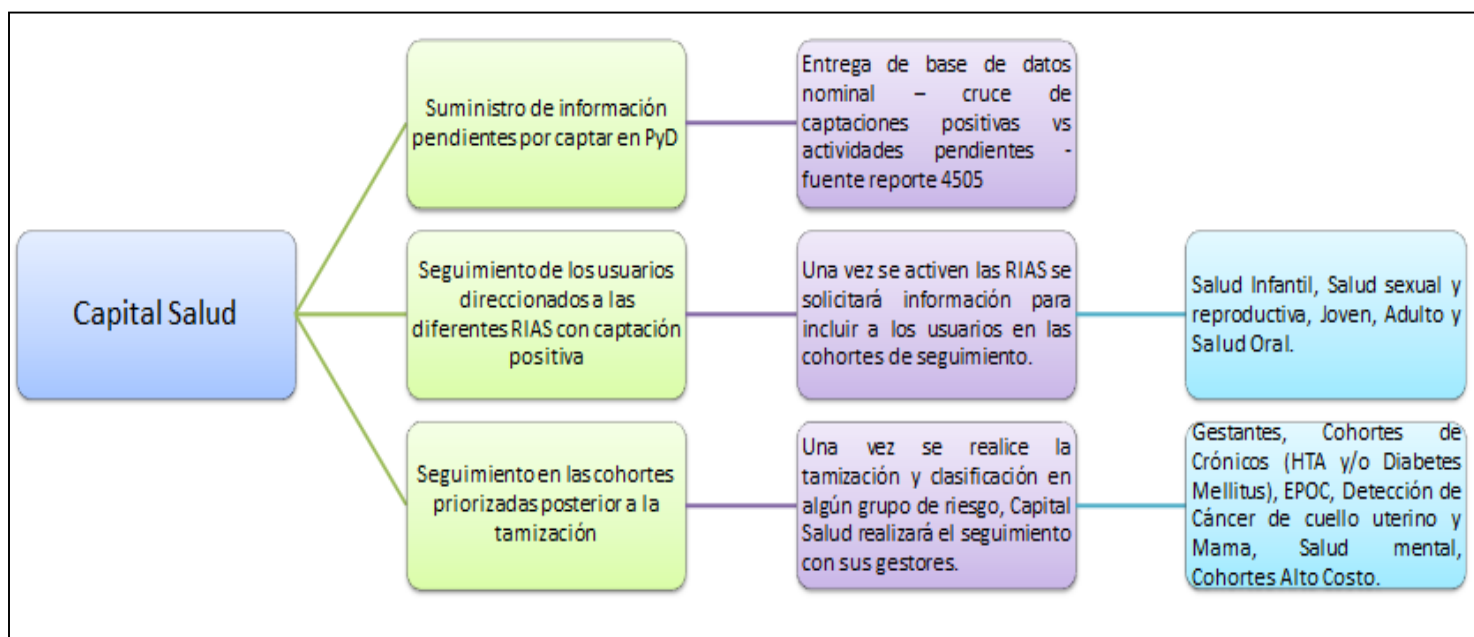
**DE SALUD**

**PROTOCOLOS DE ABORDAJE**





# ¡diseño !



# Para que el desarrollo del Modelo de Gestores?



Capital y sus aliados  
llevan los dientes y globos que sacaron los sonrisas a los niños que participaron.

Adicionalmente, se realizó un seguimiento telefónico a los menores que no recibieron su cita con el esquema de vacunación o que no concurren con la aplicación del Serval de Buz, para que se acercaran a la Inspección/Prestadora de Servicios de Salud o al punto de vacunación más cercano.



# ¡y entonces !

## IDENTIFICACIÓN

### MODELO DE GESTORES

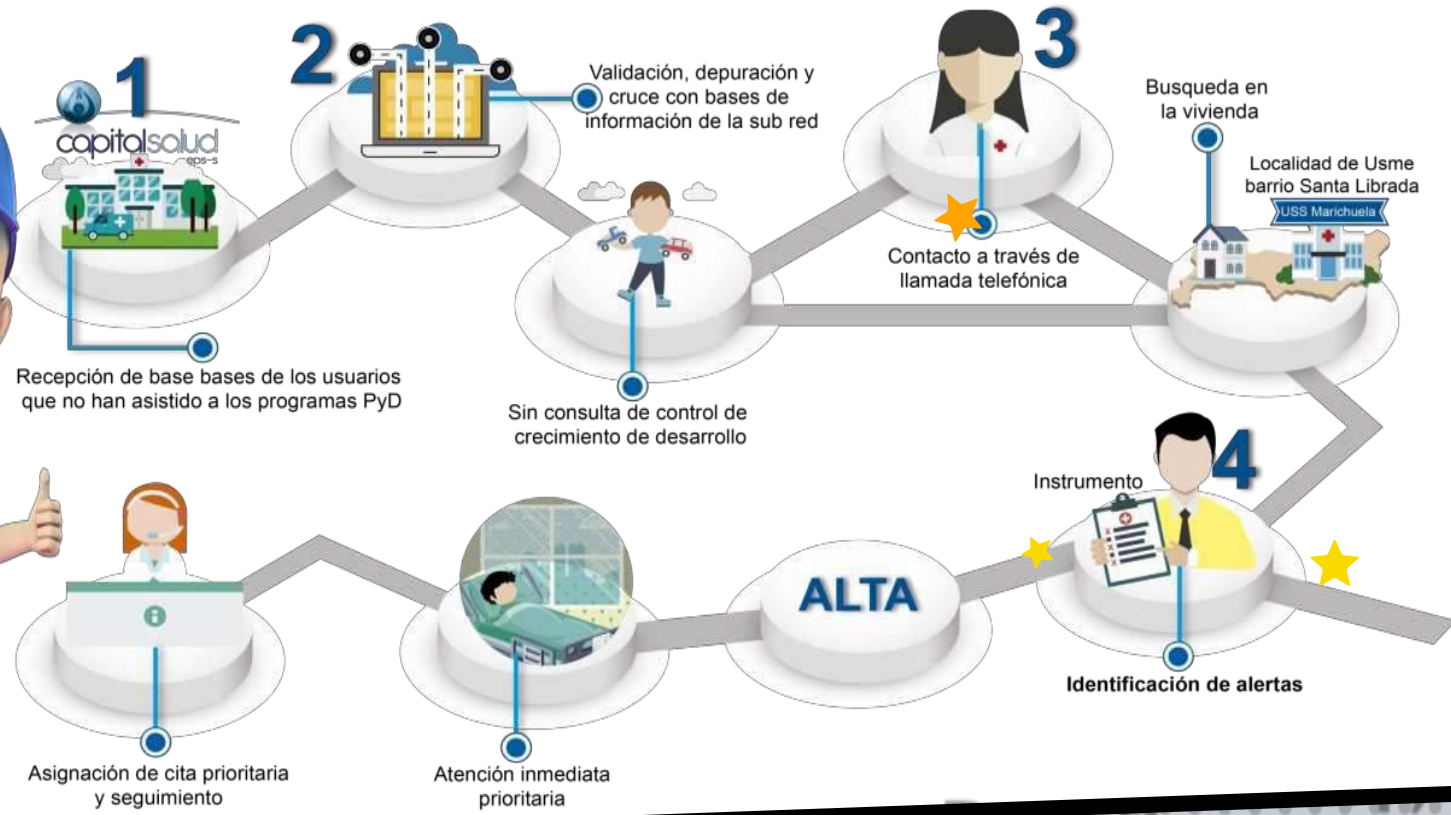
### CLASIFICACIÓN RIESGO

### GESTION AL RIESGO

### EVALUACIÓN INDICADORES



# ¿y donde?



Que lograremos?

# ¡Resultados !

## RESULTADOS ESPERADOS EAPB

---

**ACCIONES ESPERADAS CON LA RIPSS &  
EAPB**

---

**OPORTUNIDAD EN EL  
SERVICIO**

**ACCESIBILIDAD A LOS SERVICIOS  
DISMINUCIÓN DE TRAMITES  
GESTION DEL RIESGO COMPARTIDO  
ESPECIALIZACIÓN DE LOS SERVICIOS**

**15 INDICADORES DE  
GESTIÓN**

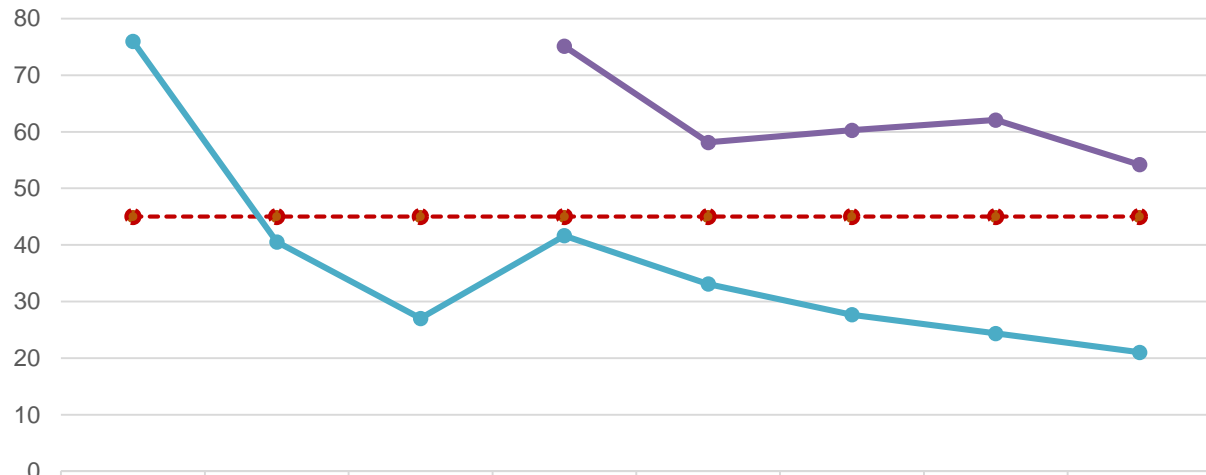
**6 EFECTIVIDAD**

**1 INDICADOR DE VIABILIDAD  
FINANCIERO**





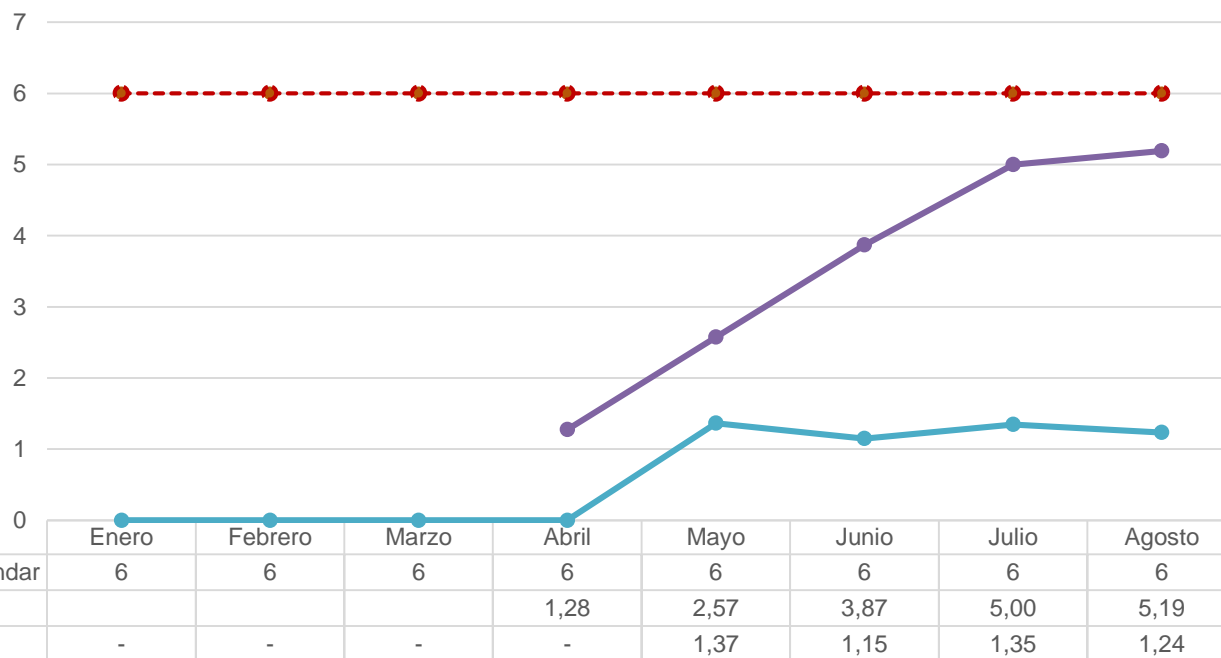
### Razón mortalidad materna a 42 días



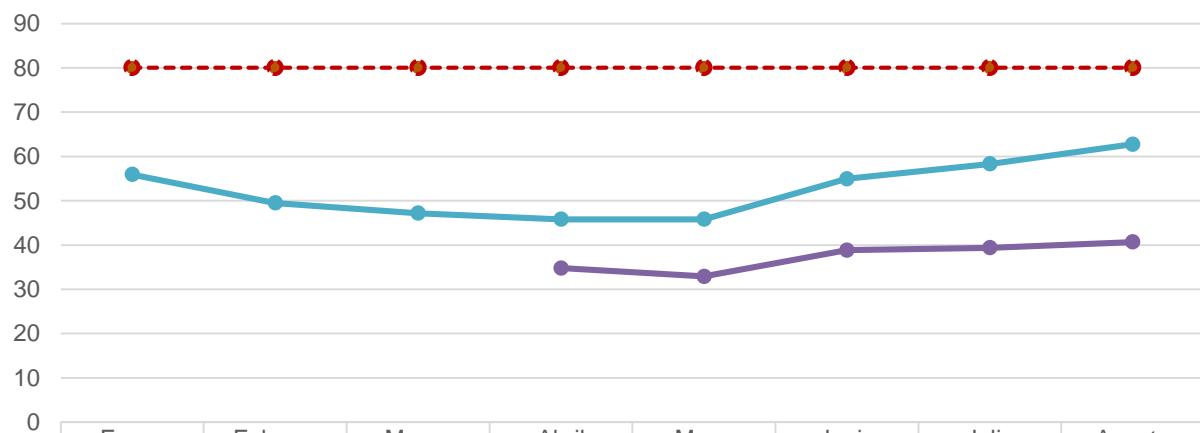
	Enero	Febrero	Marzo	Abril	Mayo	Junio	Julio	Agosto
Estándar	45	45	45	45	45	45	45	45
2018				75,12	58,12	60,28	62,11	54,20
2019	75,99	40,54	27,01	41,63	33,09	27,67	24,37	21,02



## Tasa de mortalidad en menores de 5 años por desnutrición



### Porcentaje de gestantes con captación temprana al control prenatal

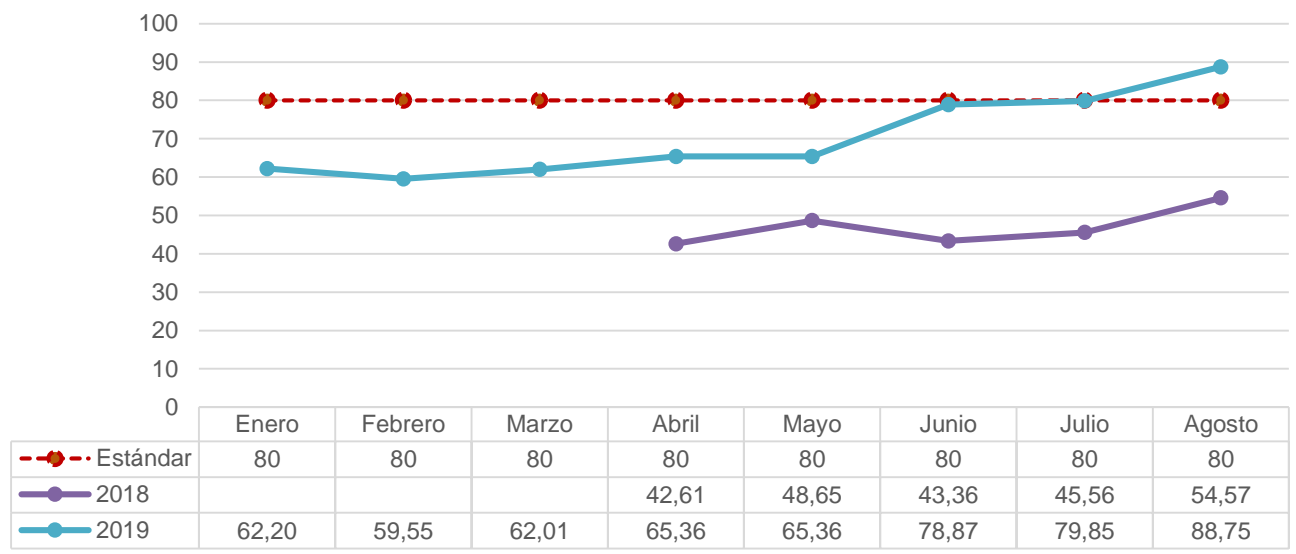


	Enero	Febrero	Marzo	Abril	Mayo	Junio	Julio	Agosto
Estándar	80	80	80	80	80	80	80	80
2018				34,80	32,91	38,83	39,38	40,66
2019	55,92	49,50	47,17	45,80	45,80	54,96	58,31	62,74





### Porcentaje de tamización para virus de inmunodeficiencia humana (VIH) en gestantes



@Capitalsalud

Hoy los equipos de Participación Social y #SaludPública e @Capitalsalud en articulación con la @Supersalud realizan la samblea de la Asociación de suarios, capacitándolos en infección Respiratoria Aguda y en las instancias de participación social, movilidad y portabilidad.



Capital Salud EPS-S @Cap...  
Hoy nuestro equipo de salud pública en articulación con los profesionales de la salud de la @SubRedNorte, visitaron la Fundación Aldeas Infantiles SOS, realizando valoraciones medicas y odontológicas, vacunación y charlas educativas en salud. #CreciendoJuntosPorLaSalud



“Trabajó Articulado ET, IPS, EAPB”



Capital Salud EPS-S @Cap... · 1h  
Medicina ancestral y medicina científica #Hoy en un mismo lugar, te invitamos a la Jornada Integral de Salud que se lleva a cabo #AEstaHora en la Plaza Fundacional de Suba, Invitan: @Capitalsalud, @SubRedNorte y @SectorSalud y el Cabildo Muisca de Suba #CreciendoJuntosPorLaSalud





Capital Salud @CapitalSalud  
Éxito en una exitosa jornada de salud en la  
Amparo de Niñas, gracias al apoyo  
@SectorSalud @SubRedNorte  
@ICBFColombia #Colgate y  
@Capitalsalud









**La clave?**



# ¡diálogo!

- La comunicación frecuente y asertiva entre las áreas de la EPS, IPS y demás actores
- Seguimiento constante al cumplimiento a las actividades
- lograr que todos hablemos el mismo idioma.
- Contratación vigente bajo la normatividad vigente
- Desarrollo de mesas de trabajo para la articulación en las priorizaciones
- Parametrización de los sistemas de información de la EPS bajo la resolución 3280 del 2018
- Auditoria al cumplimiento de la normatividad vigente
- Inter operatividad de los sistemas de información entre las RIPSS



PROGRAMA	2017	2018	2019
	RESULTADO	RESULTADO	RESULTADO
PAI	93.3%	95.3%	47.8%
HIGIENE ORAL (CPB)	8.4%	13.2%	16.4%
ATENCIÓN PARTO	99.7%	100.0%	100.0%
ATENCIÓN RN	95.1%	100.0%	100.0%
CONTROL PRENATAL	21.1%	35.7%	46.2%
CRECIMIENTO Y DESARROLLO	66.0%	78.1%	82.7%
PLANIFICACIÓN FAMILIAR	55.4%	60.9%	63.1%
PROGRAMA DEL JOVEN	32.2%	49.9%	53.4%
PROGRAMA DEL ADULTO	7.9%	16.9%	10.9%
PROGRAMA CCU (21 -69)	52.1%	63.7%	66.0%
PROGRAMA CANCER MAMA (50-69)	22.6%	31.3%	35.2%
PROGRAMA TAMIZAJE VISUAL	8.4%	11.8%	12.1%

Fuente: Resolución 4505 del 2012 a II Trimestre 2019

Que sigue?

# ¡Retos!

## IMPLEMENTACIÓN RIAS

### RUTAS PRIORIZADAS

#### RUTAS EN IMPLEMENTACIÓN

1. Rutas de Promoción y Mantenimiento de la salud.
2. Ruta Materna Perinatal.
3. Ruta de Cáncer.

#### RUTAS EN ALISTAMIENTO

4. la ruta de atención integral en salud de las alteraciones Cardio, cerebro, vascular y metabólicas manifiestas de la Hipertensión –Diabetes.
5. Rutas de atención integral para alteraciones nutricionales.
6. Trastornos mentales y del comportamiento debido al uso de SPA.
7. Enfermedades infecciosas.

la adopción e implementación se realiza de acuerdo con el manual metodológico para la elaboración e implementación de las RIAS según Resolución 3202 del 2016.



gracias!

