



Cerrando las brechas

Modelo Integral de Atención en Salud en la RURALIDAD

Subred Integrada de Servicios de Salud Sur E.S.E

Dr. Martin Guillermo Jaimes Madariaga
Subgerente de Prestación de Servicios de Salud

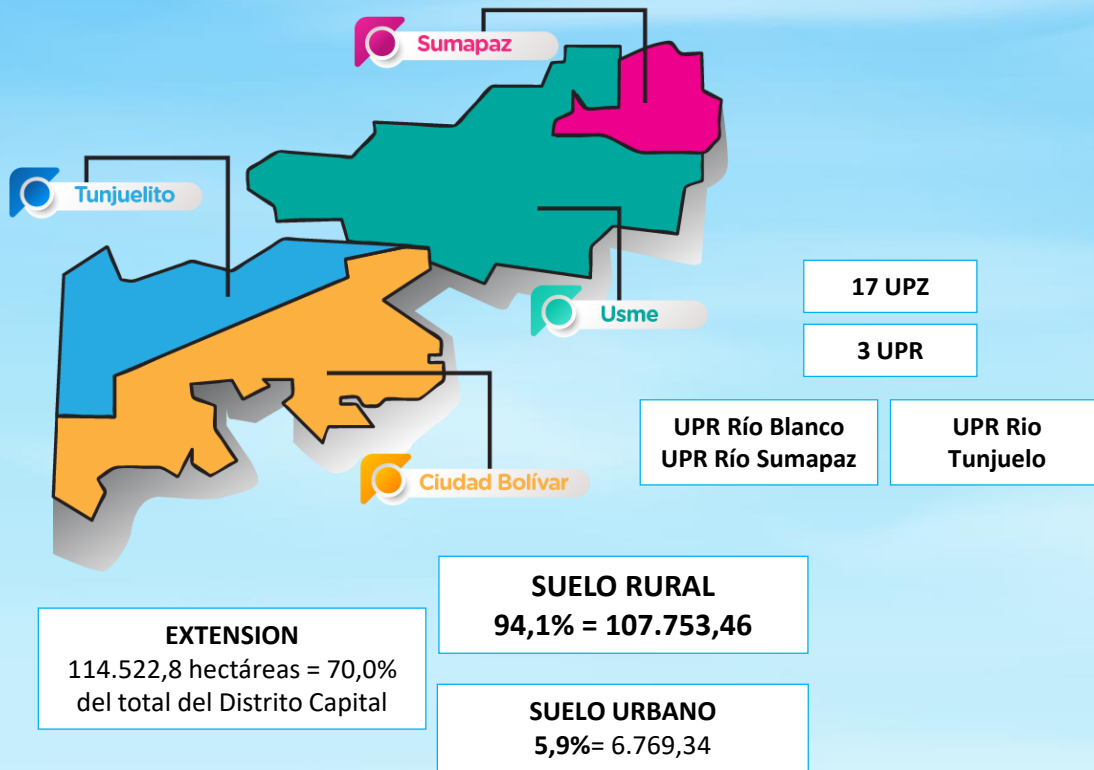


Ver video

Contenido

- 1. Contexto Territorial Subred Sur E.S.E.**
- 2. Estructura Demográfica Localidad Sumapaz**
- 3. Aseguramiento en Salud**
- 4. Infraestructura Hospitalaria**
- 5. Modelo de Salud en la Ruralidad**
- 6. Equipo Integral en Salud**
- 7. Resultados**

1. Contexto Territorial Subred Sur E.S.E.



Proyección población general		
Localidad	2019	%
Ciudad Bolívar	762.186	58,8
Usme	345.688	26,7
Tunjuelito	184.744	14,3
Sumapaz	2.692	0,2
Total	1.295.310	100

FUENTE : Visor proyecciones DANE - SDP Proyecciones de población para Bogotá D.C, localidades DANE y SDP 1985 – 2050.

Estratificación socioeconomica	
Sin estrato	0,07%
Estrato 1	48,30%
Estrato 2	46,70%
Estrato 3	4,90%
Estrato 4,5,6	0,01%

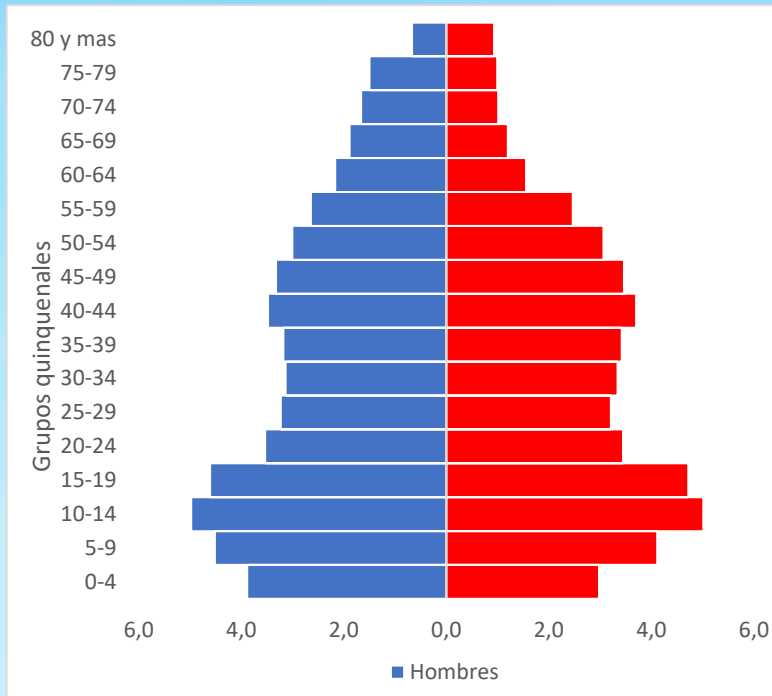
Extensión territorial

Área de cobertura rural: **94,1%** de la extensión total de la Subred y un **85,78%** del área rural del Distrito Capital.

Sumapaz: 71.29%, Usme: 18,66%, Ciudad Bolívar: 10,05%

2. Estructura demográfica Localidad Sumapaz

Piramide poblacional



Fuente: Base de datos poblacional 2017.USS Nazareth Subred Integrada de Servicios de Salud Sur E.S.E

Momento de curso de vida	Hombres	%	Mujeres	%	Total	%
Primera infancia	127	4,7	100	3,7	227	8,4
Infancia	152	5,6	144	5,3	296	11
Adolescencia	158	5,9	162	6	320	11,9
Juventud	212	7,9	209	7,8	421	15,6
Adultez	522	19,4	541	20,1	1.063	39,5
Vejez	212	7,9	153	5,7	365	13,6
Total	1.383	51,4	1.309	48,6	2.692	100

La localidad de Sumapaz está ubicada a 31 kilómetros (km) del área urbana de Bogotá D.C.

Conformada por 2 Unidades de Planeación Rural (UPR): Río Sumapaz: corregimiento de San Juan Río Blanco: Corregimientos de Nazareth y Betania.

Cuenta con 609 familias, población de 2.692 habitantes, el 64,3% (1731) reside en la UPR Río Sumapaz y el 35,7 % (961) en la UPR Río Blanco

3. Aseguramiento en Salud

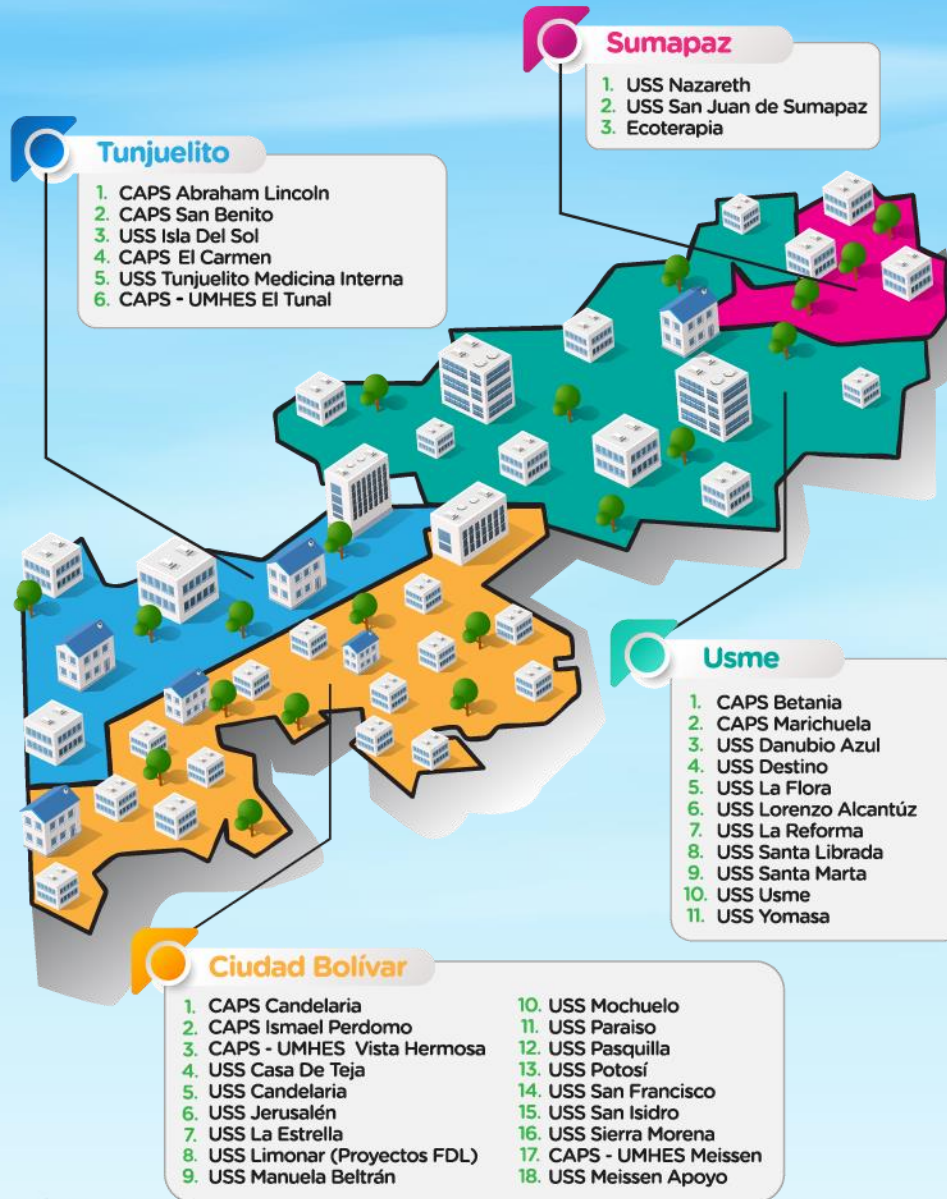
Régimen Subsidiado	1.313 habitantes	49%	CAPITAL SALUD	1.210	92,1%
			COMFACUNDI UNICAJAS	43	3,3%
			FAMISANAR	37	2,8%
			COMPENSAR	5	0,4%
			SALUD TOTAL	5	0,4%
			MEDIMAS	4	0,3%
			COOMEVA	3	0,2%
			SURA	3	0,2%
			NUEVA EPS	2	0,1%
			CRUZ BLANCA	1	0,1%
			NUEVA EPS	1	0,1%
			SANITAS	1	0,1%

Régimen Contributivo	1.356 habitantes	50 %	FAMISANAR	500	36,9%
			SALUD TOTAL	191	14,1%
			SURA	152	11,2%
			COMPEMSAR	145	10,7%
			CAFESALUD	116	8,5%
			NUEVA EPS	68	5,0%
			COMFACUNDI UNICAJAS	61	4,5%
			MEDICO ASOCIADOS	55	4,0%
			SANITAS	32	2,3%
			CRUZ BLANCA	18	1,3%
			CONVIDA	5	0,3%
			COOMEVA	5	0,3%
			CAPRECOM	2	0,2%
			COLSUSIDIO	2	0,2%
			ALIANSA SALUD	2	0,2%
HUMANA VIVIR	2	0,2%			

Régimen de Excepción	23 habitantes	1%
-----------------------------	----------------------	-----------

Fuente: Subsidiado BDUA - ADRES, corte a 31 Agosto de 2019. Maestro Subsidiado SDS, corte a 31 de Agosto de 2019.

4. Infraestructura Hospitalaria



2 UMHEs

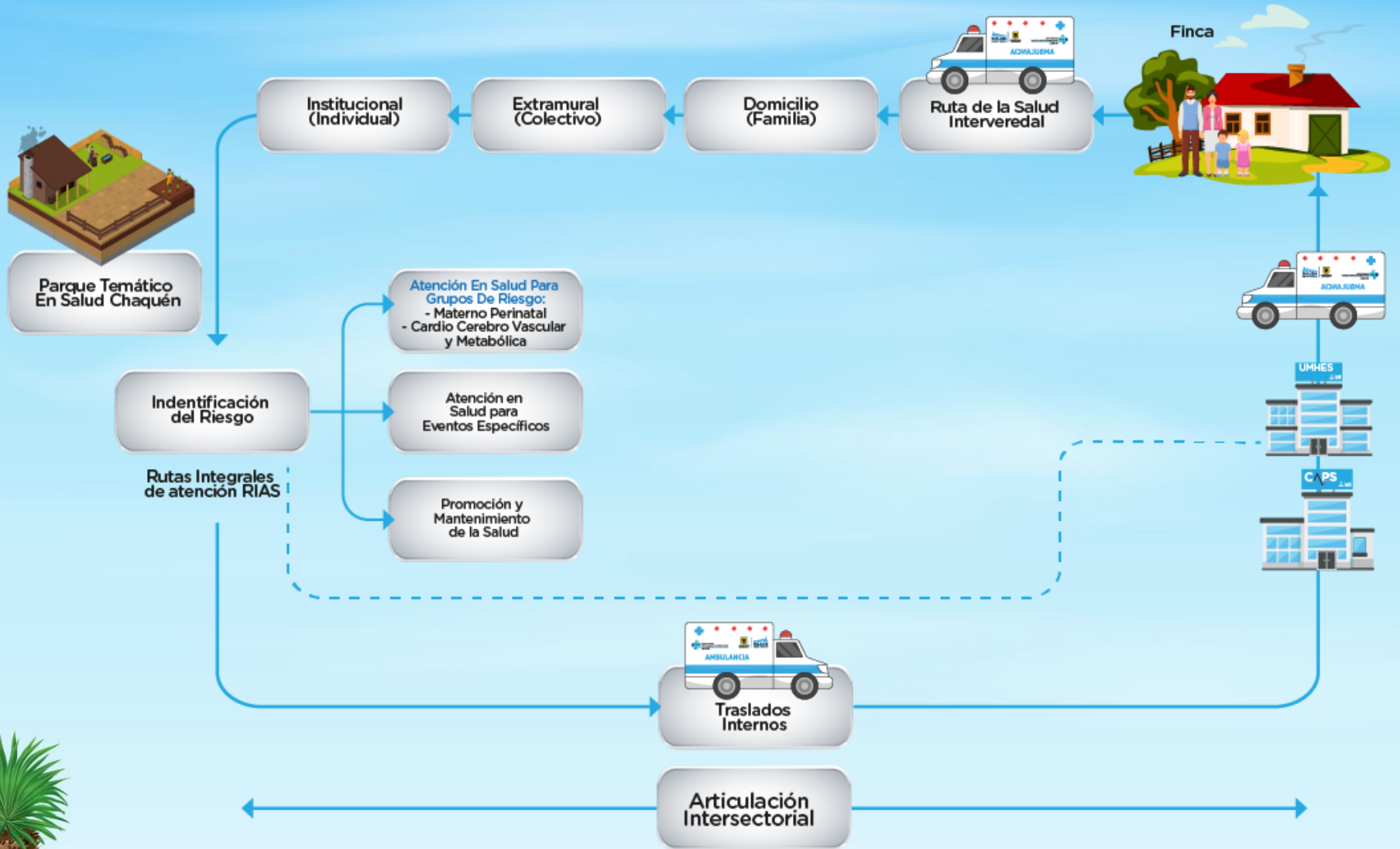


10 CAPS

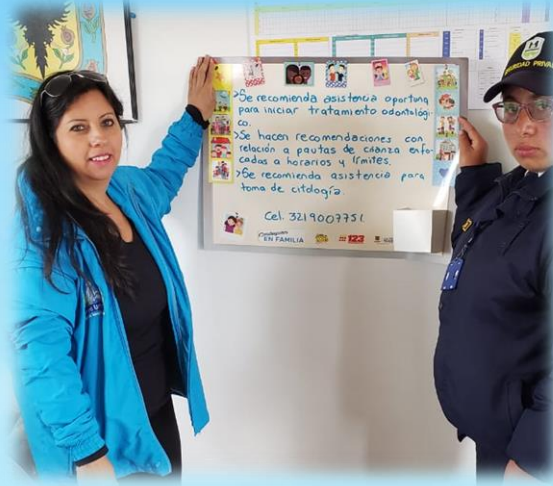


28 USS

5. Modelo de Salud en la Ruralidad



Acciones Colectivas



Atención en Domicilio

- Consulta domiciliaria Medicina General
- Consulta de Protección y Detección por Enfermería
 - Consulta Odontología PYD
 - Toma Muestras de Laboratorio en domicilio.
 - Entrega de medicamentos en casa
- Acciones de Gestión del Riesgo Colectivo por equipo de Salud Pública
 - Consulta Medicina Alternativa Integrativa
 - Vacunación

ACCIONES COLECTIVAS	2017	2018	2019
Gestión del riesgo población usuarios caracterizados	1.786	1.495	400
Seguimiento familias de alto riesgo	327	264	529
Toma de muestras de laboratorio	260	499	635
Entrega de medicamentos en casa	810	814	834

Fuente: Subred Integrada de Servicios de Salud Sur ESE. Enero- Agosto 2017 - 2019

Acciones Colectivas

Atención en Jornadas Veredales

- Consulta Medicina General
- Consulta de Protección y Detección por Enfermería
 - Consulta Odontología Resolutiva
 - Toma Muestras de Laboratorio
- Acciones de Gestión del Riesgo Colectivo por Equipo de Salud Pública
 - Vacunación
 - Ruta de la Salud



ACCIONES COLECTIVAS	2017	2018	ago-19
JORNADAS EXTRAMURALES	16	33	15
POBLACION DE JORNADAS	485	677	729
SEDES DE COLEGIOS INTERVENIDAS	13	19	18

RUTA URBANA			
TRASLADOS	2017	2018	ago-19
Bogota Urbana	783	1.155	864

RUTA INTERVEREDAL			
TRASLADOS	2017	2018	ago-19
Bogota Urbana	1.398	1.197	1.448

Fuente: Subred Integrada de Servicios de Salud Sur ESE. Enero- Agosto 2017 - 2019

Acciones Individuales

Atención Intramural

- Consulta domiciliaria Medicina General
- Consulta de Protección y Detección por Enfermería
 - Consulta Odontología PYD
- Toma Muestras de Laboratorio en domicilio.
 - Entrega de medicamentos en casa
- Acciones de Gestión del Riesgo Colectivo por equipo de Salud Pública
 - Vacunación
- Consulta Medicina Alternativa Integrativa

ACCIONES COLECTIVAS	2017	2018	Ago-19
JORNADAS DE ESPECIALISTAS	1	2	5

Fuente: Subred Integrada de Servicios de Salud Sur ESE. Enero- Agosto 2017 - 2019

SERVICIO	AÑO 2017	AÑO 2018	PROYECTADO 2019
CONSULTA EXTERNA	5.338	5.583	6.438
URGENCIAS	775	551	758
ODONTOLOGIA	1.315	2.397	3.225
HOSPITALIZACIÓN	0	0	0



Ruta Materno - Perinatal



Consulta preconcepcional

CONSULTA PRECONCEPCIONAL POR LOCALIDAD	No. USUARIAS CONSULTA PRECONCEPCIONAL	%
CIUDAD BOLIVAR	377	72%
USME	96	18%
TUNJUELITO	41	8%
SUMAPAZ	12	2%
TOTAL	526	100%

Gestantes Identificadas

GESTANTES POR LOCALIDAD 2019	No. GESTANTES	No. GESTANTES ALTO RIESGO	% ALTO RIESGO
CIUDAD BOLIVAR	1.811	1.321	73%
USME	754	569	75%
TUNJUELITO	385	272	71%
SUMAPAZ	18	16	89%

Captación antes de la Semana 12

GESTANTES POR LOCALIDAD	No. GESTANTES	No. GESTANTES ANTES DE LA SEM. 12	% CAPTACION TEMPRANA
CIUDAD BOLIVAR	1.811	1.362	75%
USME	754	601	80%
TUNJUELITO	385	236	61%
SUMAPAZ	18	15	83%

Captación antes de la Semana 10

GESTANTES OR LOCALIDAD 2019	No. GESTANTES	No. GESTANTES ANTES DE LA SEM.10	% CAPTACION TEMPRANA
CIUDAD BOLIVAR	1.811	791	44%
USME	754	352	47%
TUNJUELITO	385	157	41%
SUMAPAZ	18	14	78%

*DATO DE GESTANTES: Corresponde a gestantes capitadas con la Subred Sur

Fuente: Reporte Historia Clínica. Sistema Dinámica Gerencial Hospitalario, Subred Integrada de Servicios de Salud Sur ESE. Enero- Agosto 2019

Ruta Materno - Perinatal



Adherencia Ruta Materno Perinatal

LOCALIDAD	MUJERES EN CONDICIÓN DE GESTACIÓN A LA FECHA	USUARIAS ADHERIDOS A LA RUTA	%
USME	522	502	96%
TUNJUELITO	250	235	94%
CIUDAD BOLIVAR	1.148	1.124	98%
SUMAPAZ	15	15	100%
TOTAL	1.935	1.876	97%

LINEA DE BASE 2018: (Enero a Agosto): 86%

Fuente: Reporte Historia Clínica. Sistema Dinámica Gerencial Hospitalario, Subred Integrada de Servicios de Salud Sur ESE. Enero- Agosto 2019

Ruta Cardio Cerebro Vascular y Metabólica

Paciente Hipertenso Controlado (Total usuarios con Hipertensión arterial que consultaron en la Subred Sur en los últimos 8 meses)

Localidad	No. usuarios diagnosticados	Usuarios con cifras tensionales iguales o por debajo de 140/90 mm Hg	%
Ciudad Bolívar	12.737	10.963	86%
Usme	7.546	6.023	80%
Tunjuelito	2.001	1.698	85%
Sumapaz	324	317	98%
TOTAL	22.608	19.001	84%

LINEA DE BASE 2018: 82 %

Usuarios de la RIA que Consultan por urgencias

Localidad	No. usuarios Ruta	No. usuarios de la ruta que asisten al servicio de urgencias por complicación de su patología	%
Ciudad Bolívar	4.806	11	0,23%
Usme	4.298	8	0,19%
Tunjuelito	1.338	9	0,67%
Sumapaz	241	0	0,00%
Total	10.683	28	0,26%

LINEA DE BASE 2018: (Enero a Agosto): 0,38%

Fuente: SISCRON, Subred Integrada de Servicios de Salud Sur ESE. Enero- Agosto 2019

Ruta Cardio Cerebro Vascular y Metabólica

Adherencia Programa

TOTAL USUARIOS CON ENFERMEDAD CRONICA	Total Usuarios de bajo y moderado riesgo Subred Sur	Adherencia Ruta usuarios (asistencia a actividades trazadoras)	Porcentaje
22.608	14.708	10.683	73%

LINEA DE BASE 2018: (Enero a Agosto): Adherencia 64%

LOCALIDAD	Total Usuarios de bajo y moderado riesgo Subred Sur	Adherencia Ruta usuarios (asistencia a actividades trazadoras)	Porcentaje
Ciudad Bolívar	6.840	4.806	70%
Usme	6.097	4.298	70%
Tunjuelito	1.503	1.338	89%
Sumapaz	268	241	90%
TOTAL	14.708	10.683	73%

Fuente: SISCRON, Subred Integrada de Servicios de Salud Sur ESE. Enero- Agosto2019



Ruta de Promoción y Mantenimiento de la Salud

Sumapaz			
Momento de vida	No. Usuarios	Que se encuentran en la ruta	%
Primera Infancia (0-5 años)	67	64	96%
Infancia (6-11 años)	98	87	89%
Adolescencia (12-17 años)	152	146	96%
Juventud (18-28 años)	126	116	92%
Adulthood (29-59 años)	428	387	90%
Vejez (+60 años)	259	243	94%
TOTAL	1.130	1.043	92%

Localidad	% Que se encuentran en la ruta
Tunjuelito	65%
Usme	65%
Ciudad Bolívar	64%
Sumapaz	92%

Fuente: Reporte Historia Clínica. Sistema Dinámica Gerencial Hospitalario, Subred Integrada de Servicios de Salud Sur ESE. Enero- Agosto 2019

6. Equipo Integral de Salud Localidad Sumapaz

Equipo Gestión del Riesgo Individual Para Acciones Intra y Extramural

Medicina General	5
Enfermera	6
Auxiliar de enfermería	4
Auxiliar de laboratorio	2
Odontología	4
Auxiliar de odontología	1
Vacunadora	2
Trabajo Social	2
Psicología	1
Bacteriología	1
Informadoras	2
Medico Especialista Integrativo	1
Facturadores	2



Equipo Gestión del Riesgo Colectivo

Gestores del Riesgo	3
Psicología	4
Ingeniero Agrónomo	4
Terapeutas	3
Nutricionista	1
Agente de cambio	1
Medico Especialista Integrativo	1

Parque Temático de Salud Publica Chaquéen

Ingeniero Agrónomo	1
Operario	2

Fuente: Subred Integrada de Servicios de Salud Sur ESE. Enero- Agosto 2017 - 2019

Parque temático en salud pública para zona rural

El Parque Temático Chaquéen está constituido por lotes agroambientales (plantas medicinales, compostaje, hortalizas, frutales) que sirven como herramientas pedagógicas para la educación en salud.



Dimensiones de Salud Pública Articuladas al Parque Temático Chaqué

Salud y ámbito laboral



Recuperación de cultivos ancestrales, disminuyendo la aplicación de plaguicidas, mejorando la salud del trabajador agrícola y del ambiente y la inocuidad del producto.

Salud Ambiental



Transformación de residuos orgánicos de USS y familias en abonos. Plantación de 70 especies de arboles que construyen un entorno saludable

Enfermedades Crónicas No transmisibles



Jardín medicinal para el dialogo de saberes

Seguridad Alimentaria y Nutricional

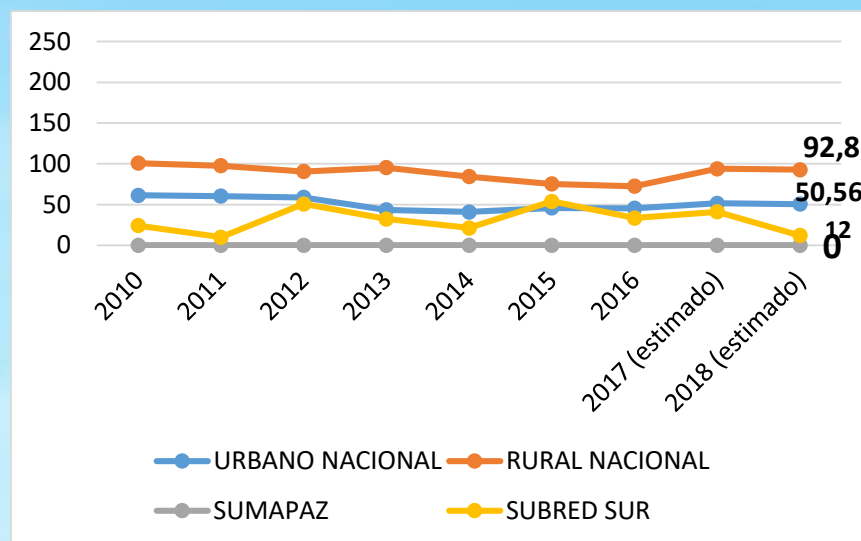


Establecimiento de 30 especies de hortalizas, frutales, tubérculos, raíces que disminuyen el riesgo de malnutrición.

7. Resultados

Razón de mortalidad materna

AÑO	NACIONAL		BOGOTA	
	URBANO NACIONAL	RURAL NACIONAL	SUMAPAZ	SUBRED SUR
2010	61,27	100,74	0	24,3
2011	60,34	97,58	0	10,0
2012	58,7	90,51	0	50,7
2013	43,48	95,28	0	32,2
2014	40,92	84,3	0	21,4
2015	45,76	75,23	0	53,9
2016	45,5	72,6	0	33,5
2017 (estimado)	51,49	93,94	0	41,2
2018 (estimado)	50,56	92,8	0	12



Fuente: 2010 – 2016 Base de datos DANE RUAF – ND SISTEMA DE ESTADISTICAS VITALES – AD FINALES.

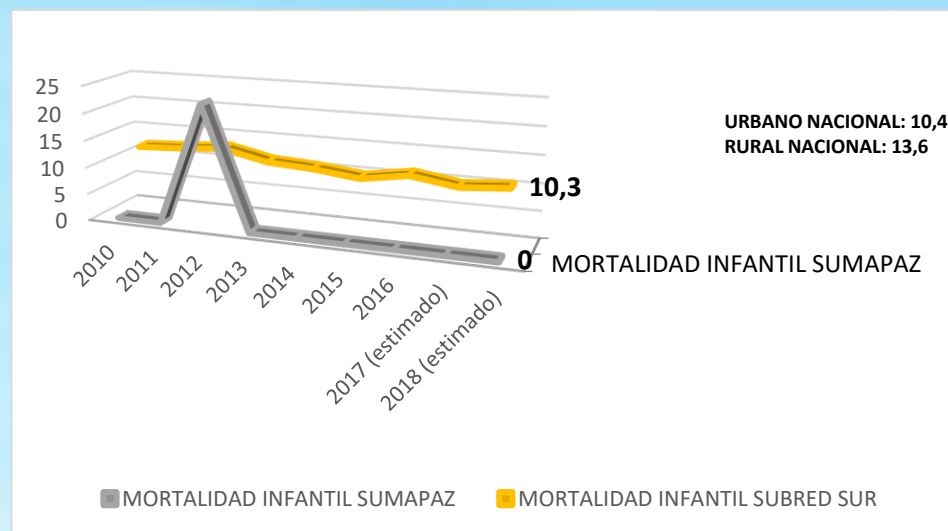
Fuente: 2017 Base de DANE RUAF – ND SISTEMA DE ESTADISTICAS VITALES – AD FINALES. 28 diciembre de 2018

Fuente: 2017 Base de DANE RUAF – ND SISTEMA DE ESTADISTICAS VITALES – AD PRELIMINARES AJUSTADO 14 DE ENERO DE 2019

7. Resultados

Tasa de Mortalidad Infantil

AÑO	MORTALIDAD INFANTIL	
	MORTALIDAD INFANTIL SUMAPAZ	MORTALIDAD INFANTIL SUBRED SUR
2010	0	11,7
2011	0	12,1
2012	22,7	12,8
2013	0	11,0
2014	0	10,5
2015	0	9,5
2016	0	10,9
2017 (estimado)	0	9,6
2018 (estimado)	0	10,3



Fuente: 2010 – 2016 Base de datos DANE RUAF – ND SISTEMA DE ESTADISTICAS VITALES – AD FINALES.

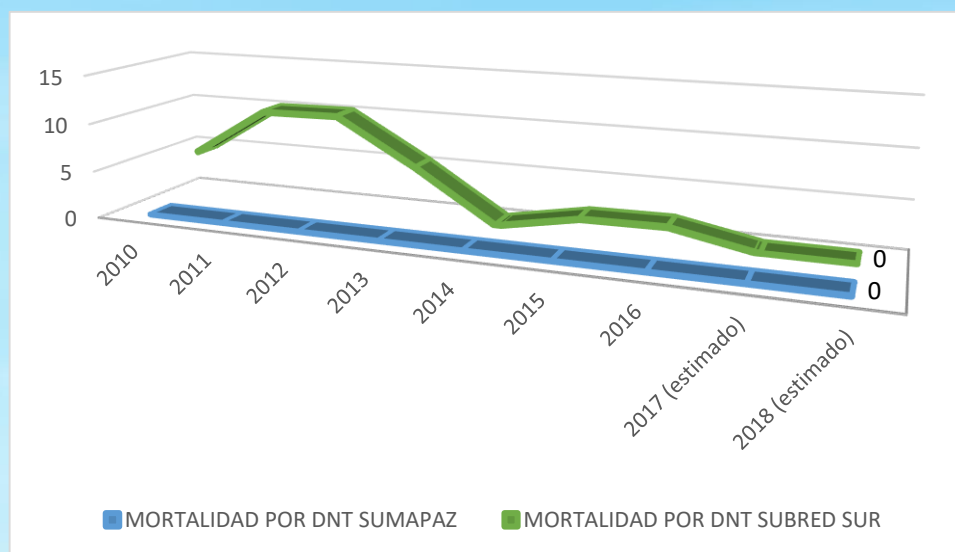
Fuente: 2017 Base de DANE RUAF – ND SISTEMA DE ESTADISTICAS VITALES – AD FINALES. 28 diciembre de 2018

Fuente: 2017 Base de DANE RUAF – ND SISTEMA DE ESTADISTICAS VITALES – AD PRELIMINARES AJUSTADO 14 DE ENERO DE 2019

7. Resultados

Tasa de mortalidad por desnutrición

AÑO	MORTALIDAD POR DNT	
	MORTALIDAD POR DNT SUMAPAZ	MORTALIDAD POR DNT SUBRED SUR
2010	0	4,9
2011	0	10,0
2012	0	10,1
2013	0	5,4
2014	0	0,0
2015	0	1,6
2016	0	1,7
2017 (estimado)	0	0
2018 (estimado)	0	0



Fuente: 2010 – 2016 Base de datos DANE RUAF – ND SISTEMA DE ESTADISTICAS VITALES – AD FINALES.

Fuente: 2017 Base de DANE RUAF – ND SISTEMA DE ESTADISTICAS VITALES – AD FINALES. 28 diciembre de 2018

Fuente: 2017 Base de DANE RUAF – ND SISTEMA DE ESTADISTICAS VITALES – AD PRELIMINARES AJUSTADO 14 DE ENERO DE 2019

7. Resultados

Mortalidad por IRA por residencia

Localidad	INDICADOR	Años							Enero- Agosto. de 2019	Enero- Agosto. de 2018
		2012	2013	2014	2015	2016	2017	2018		
SUBRED SUR	Casos	13	6	12	9	12	1	6	2	6
	Tasa por 100.000 < 5 años	10,7	4,9	9,6	7,2	10,1	0,8	5,0	1,6	5,0
SUMAPAZ	Casos	0	0	0	0	0	0	0	0	0
	Tasa por 100.000 < 5 años	0	0	0	0	0	0	0	0,0	0,0

Línea Base Distrital 2014: 5 por 100,000 menores de 5 años.

Mortalidad por Neumonía en menor de 5 años por residencia

Localidad	INDICADOR	Años							Enero - Agosto 2019	Enero - Agosto 2018
		2012	2013	2014	2015	2016	2017	2018		
SUBRED SUR	Casos	15	9	9	12	21	8	8	6	5
	Tasa por 100.000 < 5 años	12,3	7,3	7,2	9,6	17,6	6,7	6,6	4,9	4,1
SUMAPAZ	Casos	0	0	0	0	0	0	0	0	0
	Tasa por 100.000 < 5 años	0	0	0	0	0	0	0	0	0

Meta: A 2020 reducir a 6,63 x 100.000 menores de 5 años, la tasa de mortalidad por neumonía en el Distrito

URBANO
NACIONAL: 13,3
RURAL
NACIONAL: 14,5

Fuente 2018: Base de datos SDS, Datos oficiales - ajustado enero del 2019. Enero-Julio2019: Base de datos SDS,
 Mes de Agosto datos preliminares aplicativo Web RUAF Local descarga realizada el 03 Septiembre del 2019.

7. Resultados

TERCERAS DOSIS DE PENTAVALENTE - NIÑOS MENORES DE UN AÑO			
LOCALIDAD	META A 31 DE AGOSTO	DOSIS APLICADAS, ACOMULADO (01 DE ENERO A 131 DE AGOSTO)	% DE CUMPLIMIENTO
05. USME	3.224	3.088	95,8
06. TUNJUELITO	1.711	1.645	96,2
19. CIUDAD BOLIVAR	6.070	5.784	95,3
20. SUMAPAZ	17	25	150,0
TOTAL SUBRED SUR	11.021	10.542	95,7

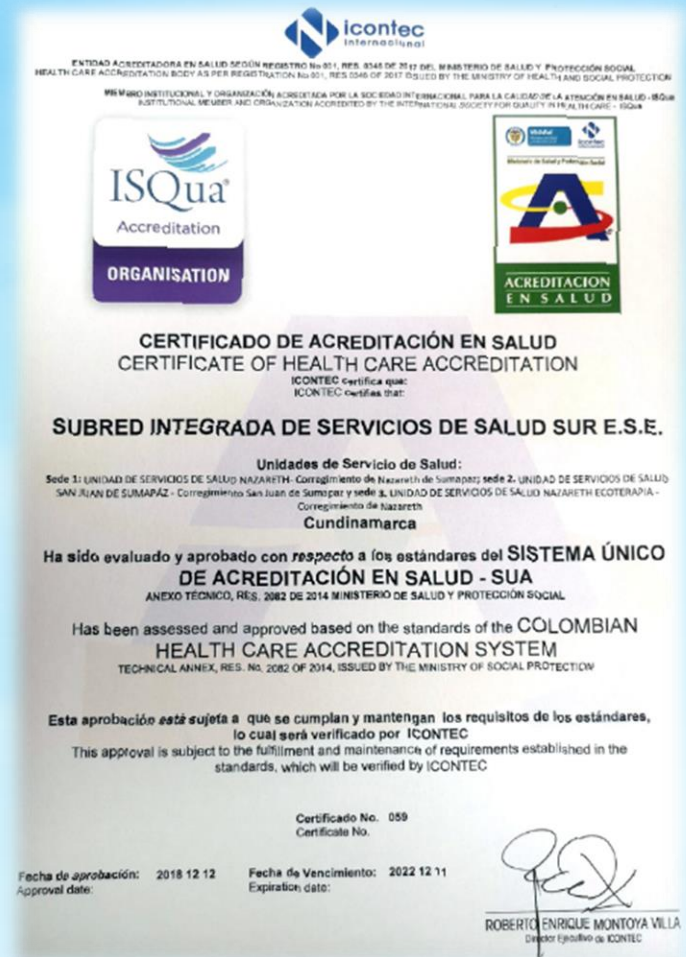
TRIPLE VIRAL - DOSIS DE UN AÑO			
LOCALIDAD	META A 31 DE AGOSTO	DOSIS APLICADAS, ACOMULADO (01 DE ENERO A 131 DE AGOSTO)	% DE CUMPLIMIENTO
05. USME	3.267	3.159	96,7
06. TUNJUELITO	1.885	1.749	92,8
19. CIUDAD BOLIVAR	5.820	5.809	99,8
20. SUMAPAZ	17	22	132,0
TOTAL SUBRED SUR	10.988	10.739	97,7

TRIPLE VIRAL - DOSIS REFUERZO DE 5 AÑOS			
LOCALIDAD	META A 31 DE AGOSTO	DOSIS APLICADAS, ACOMULADO (01 DE ENERO A 131 DE AGOSTO)	% DE CUMPLIMIENTO
05. USME	3.333	3.325	99,8
06. TUNJUELITO	1.995	1.898	95,2
19. CIUDAD BOLIVAR	6.085	5.894	96,9
20. SUMAPAZ	17	26	156,0
TOTAL SUBRED SUR	11.430	11.143	97,5

8. Acreditación

En la Subred Integrada de Servicios de Salud Sur E.S.E, le apostamos al proceso de acreditación, incentivando en nuestros colaboradores el manejo de las buenas prácticas, prestando una atención en salud cada vez más segura, confiable y humana, con altos estándares de calidad que se vean reflejados en la satisfacción de nuestros usuarios.

En el 2018, fueron recertificadas por ICONTEC, las unidades de servicios de salud de:



Alcaldía de Bogotá

Gracias



www.subredsur.gov.co