

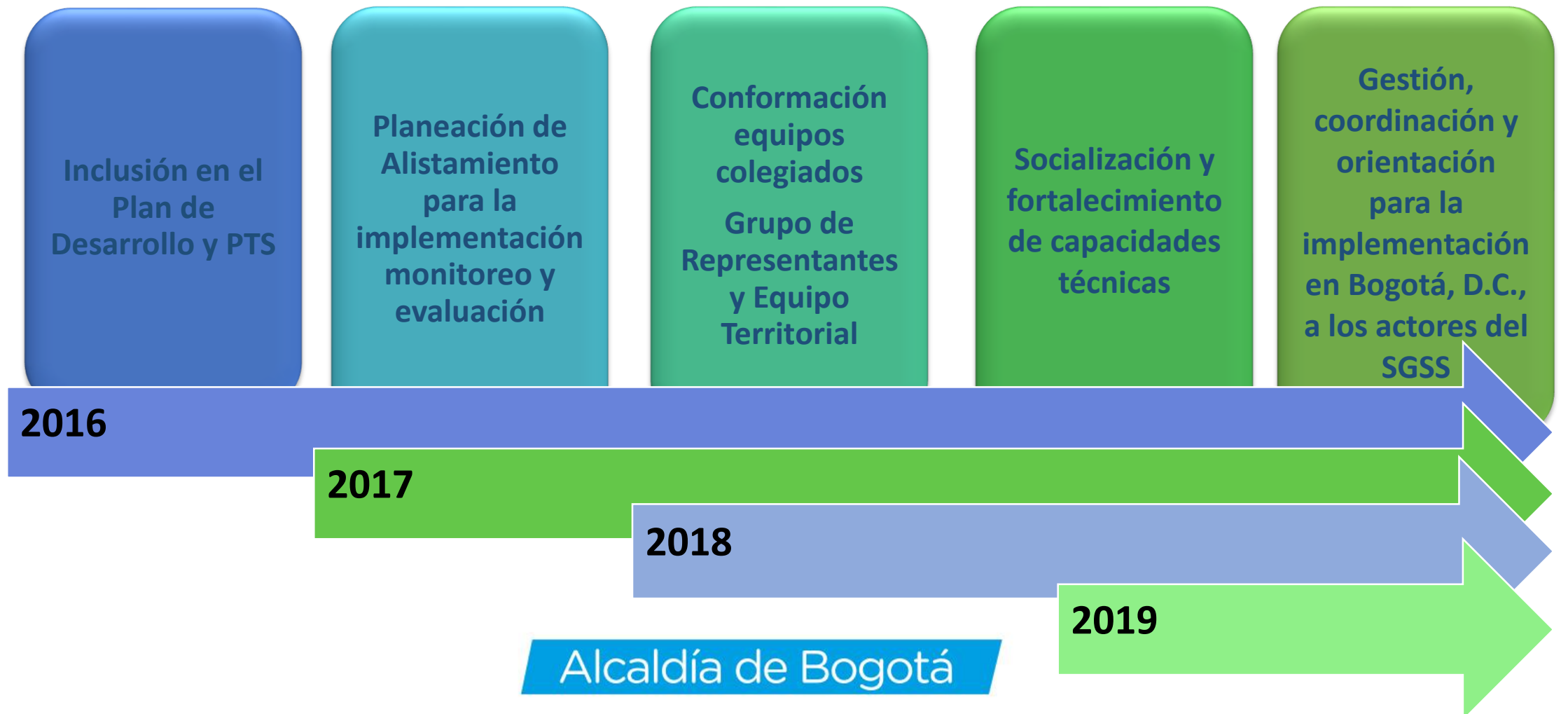
LIDERAZGO DE LA SDS CON LOS ACTORES DEL SGSSS EN LA IMPLEMENTACIÓN DEL MIAS EN BOGOTÁ, D.C

SECRETARIA DISTRITAL DE SALUD

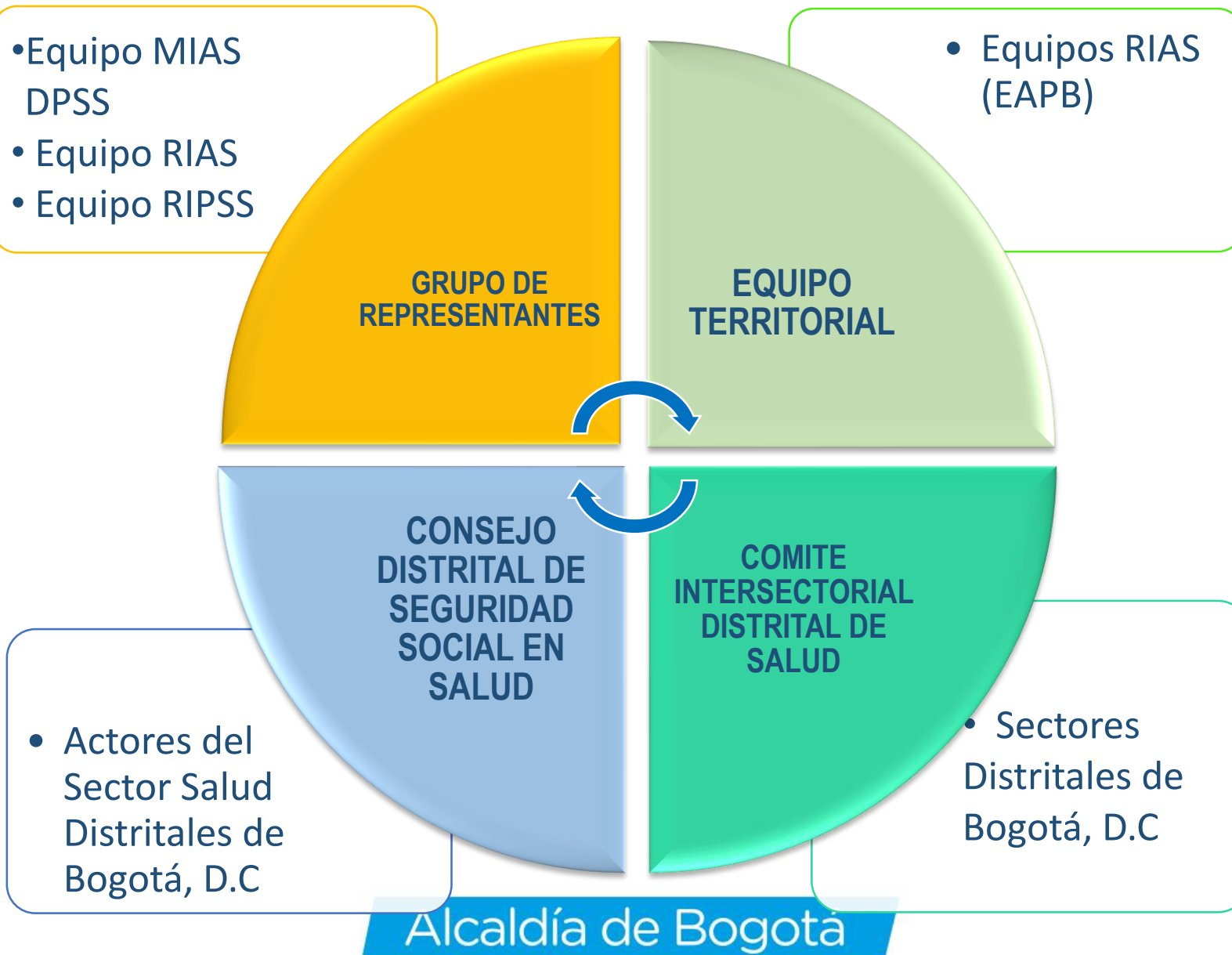
Octubre 01 de 2019

Alcaldía de Bogotá

PROCESO DE ADOPCIÓN, ADAPTACIÓN E IMPLEMENTACIÓN DEL MIAS EN BOGOTÁ, D.C.



ORGANIZACIÓN FUNCIONAL



CONSEJO DISTRICTAL DE SEGURIDAD SOCIAL EN SALUD (D. 812 de 2017)



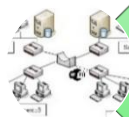
Coordinación para políticas públicas en salud.



Coordinación intersectorial para la afectación de los determinantes sociales de salud.



Conocimiento de las RIPSS presentadas por la SDS.



Verificación de articulación de las RIPSS a cargo del Distrito con las EPS.



Conocimiento de planes bienales de inversión pública en salud.



Recomendaciones sobre el PIC acorde a las prioridades del PTS .



Seguimiento a la Política de Participación Social en Salud en el Distrito.

COMITÉ INTERSECTORIAL DE SALUD (D. 812 de 2017)



COMITÉ INTERSECTORIAL DE SALUD (D. 812 de 2017)

ACTIVIDAD FÍSICA

- Aumento de pasos diarios – “Dia del peatón” -10.000 pasos Diarios.
- 2.134 Espacios Escolares Saludables para actividad física - match Distrital
- “Capital mundial de la BICI”.

ALIMENTACION SALUDABLE

- Análisis encuesta multipropósito, caracterización en barrios vitales
- Secretarias Involucradas -Intervenciones para aumento de consumo de agua.
- SED con estudiantes con reducción de exceso de peso en escolares.
- Estrategias “Farra en la Buena”

REDUCCION DE CONSUMO DE ALCOHOL

- Acciones de “Tómatelo con Calma”
- Acción con Secretaria Seguridad reducción del 67 % de riñas con medida de ley seca en barrio Maria Paz

REDUCCION DE CONSUMO DE TABACO

- Parques libres de humo.
- Aumento de recreación en parques.

CALIDAD DEL AIRE

- Disminuir los puntos críticos de acumulación de basuras y escombros.
- Incremento de la cobertura vegetal en parque, separadores y zonas donde el suelo pueda emitir material particulado al aire
- Levantamiento de los puntos críticos Chapinero-barrio Bosque Calderón, San Cristóbal-Barrio Moraba, Santa Fe – Barrio Las Cruces.

COMITÉ INTERSECTORIAL DE SALUD (D. 812 de 2017)



- Aumento de contextos seguros y Amigables “Disfrute del Espacio Público”.
- 8 Colegios de los Barrios Vitales



- Aumento en tiempo de uso de la oferta institucional en actividades generadoras de capital social.



- Aumento del tiempo de relacionamiento familiar.
- Encuesta Barrios Vitales el 57% > de 5 horas con la familia, 11% no compartir y 24% de 6 -11 horas.



- Coordinación con Secretaria de Educación para reducir el porcentaje de 6.7% niños adolescentes con deserción escolar por cambio de vivienda en Barrios Vitales.

GRUPO DE REPRESENTANTES



55 mesas de trabajo .



Actualización del ASIS a Diciembre 2018



Definición de grupos de priorizados para Bogotá, teniendo en cuenta el ASIS y priorización de la población por las EAPB.



Conformación de 10 grupos interdisciplinarios e interdependencias para construcción de Lineamientos de las Rutas.

GRUPO DE REPRESENTANTES



371 IPS con asistencia técnica en la gestión para la implementación de las RIAS en el Marco del MIAS.



Gestión integral de Riesgo Colectivo y Poblacionales en el contexto de la Gestión de la Salud pública/ PIC en las 20 localidades en los Espacios de Vida Cotidiana (Vivienda, Educativo, Trabajo y E. Público)



Asistencia Técnica a las 20 EAPB habilitadas para operar Bogotá en Gestión integral de Riesgo Individual



Validación del Modelo de Desarrollo Rural Sostenible realizado conjuntamente con la Secretaria Distrital de Planeación. (Suba , Chapinero, Usaquén , Santa Fe, San Cristóbal, Usme, Ciudad Bolívar)

GRUPO DE REPRESENTANTES



2 EPS habilitadas técnicamente en el marco de la Resolución 1441 de 2017.



18.442 profesionales de las EAPB, IPS y otros actores, con fortalecimiento en capacidades técnicas con el fin de mejorar la atención de la población en Bogotá.



Se avanza en el desarrollo de la Historia Clínica Unificada para Bogotá Salud Digital



Lineamientos de la relación Docencia Servicio por nivel de atención o estructura de salud de las Subredes (CAPS, UMHES).

GRUPO DE REPRESENTANTES



Elaboración de Lineamientos de Ciencia, Tecnología e Innovación de la Secretaría Distrital de Salud



Agenda del conocimiento de la Secretaría Distrital de Salud armonizada con el Modelo Integral de Atención en Salud.

GRUPO DE REPRESENTANTES



Espacios y estrategias para la socialización del conocimiento en salud para los actores y el fortalecimiento para el desarrollo de Investigaciones relacionadas con el Modelo Integral de Atención en Salud.



20 EAPB autorizadas para operar en Bogotá, con seguimiento a la gestión para la implementación del MIAS

EDUCACIÓN CONTINUADA (VIRTUAL O BLENDED)

<http://aulavirtual.saludcapital.gov.co/sicap/>

14 CURSOS

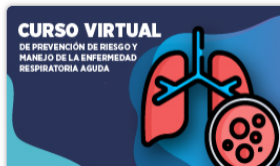
CONOZCA LA OFERTA DE CURSOS



CURSO VIRTUAL BOGOTÁ SALUD DIGITAL

Clic en [Más información](#) para conocer detalles del curso

[Más información](#)



CURSO VIRTUAL DE PREVENCIÓN, CRITERIOS DE RIESGO Y MANEJO DE LA ENFERMEDAD RESPIRATORIA AGUDA

Clic en [Más información](#) para conocer detalles del curso

[Más información](#)



CURSO VIRTUAL DE BIOSEGURIDAD

Clic en [Más información](#) para conocer detalles del curso.

[Más información](#)



CURSO VIRTUAL BÁSICO DE MEDICINA TRANSFUSIONAL

Clic en [Más información](#) para conocer detalles del curso

[Más información](#)



CURSO VIRTUAL SEGURIDAD SANITARIA

Clic en [Más información](#) para conocer detalles del curso

[Más información](#)



CURSO VIRTUAL RUTA INTEGRAL DE ATENCIÓN PARA LA PROMOCIÓN Y MANTENIMIENTO DE LA SALUD

Clic en [Más información](#) para conocer detalles del curso

[Más información](#)



CURSO VIRTUAL DETECCIÓN TEMPRANA DEL CÁNCER DE MAMA

Clic en [Más información](#) para conocer detalles del curso.

[Más información](#)



CURSO VIRTUAL DETECCIÓN TEMPRANA DEL CÁNCER DE CUELLO UTERINO

Clic en [Más información](#) para conocer detalles del curso

[Más información](#)



CURSO VIRTUAL RUTA INTEGRAL DE ATENCIÓN EN SALUD MATERNO PERINATAL

Clic en [Más información](#) para conocer detalles del curso

[Más información](#)



CURSO VIRTUAL SEGURIDAD SOCIAL Y ATENCIÓN AL CIUDADANO

Clic en [Más información](#) para conocer detalles del curso

[Más información](#)



CURSO VIRTUAL PRIMER RESPONDIENTE

Clic en [Más información](#) para conocer detalles del curso.

[Más información](#)



CURSO VIRTUAL ATENCIÓN DIFERENCIAL EN SALUD A PERSONAS LGBTI

Clic en [Más información](#) para conocer detalles del curso

[Más información](#)



El curso Primer respondiente ¡Gente que Ayuda!

Un producto de la Alcaldía de Bogotá, realizado por la Secretaría Distrital de Salud, Bomberos de Bogotá y el Instituto Distrital de Gestión de Riesgo y Cambio Climático - IDIGER.

[Más información](#)



CURSO VIRTUAL MEDICINA DE LA DONACIÓN PARA TRASPLANTES

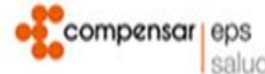
Clic en [Más información](#) para conocer detalles del curso

[Más información](#)

Alcaldía de Bogotá

EQUIPO TERRITORIAL

23 Mesas de trabajo

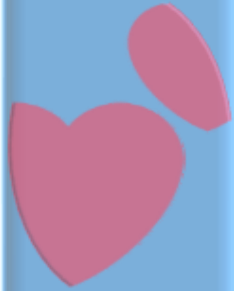


Alcaldía de Bogotá

EQUIPO TERRITORIAL



Promoción y Mantenimiento de la Salud.



Cardio Cerebro Vascular Metabólico.



Alteraciones Nutricionales.



Trastornos Mentales y del Comportamiento debido al Consumo de Sustancias Psicoactivas.



Problemas Trastornos Mentales y del Comportamiento o y Epilepsia.



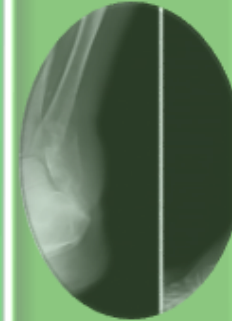
Oncológica



Materno Perinatal.



Enfermedades Infecciosas.



Agresiones, Accidentes y Traumas.

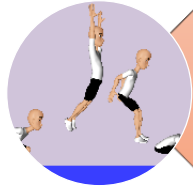


Enfermedades Huérfanas.

RUTAS PRIORIZADAS PARA LA IMPLEMENTACION

Alcaldía de Bogotá

EQUIPO TERRITORIAL



Construcción de estrategias como solución para las barreras identificadas en la Implementación de las Rutas de Promoción y Mantenimiento y Materno Perinatal.



Definición de la progresividad para la implementación de las Rutas de Promoción y Mantenimiento y Materno Perinatal.



Construcción de Lineamientos para la Implementación de las 10 rutas Priorizadas para Bogotá.



Definición de estructura y aspectos mínimos requeridos para las aseguradoras e IPS para la implementación de la Ruta de Atención Integral Materno Perinatal en el Distrito Capital.



Revisión de los 65 indicadores de la RIAS Materno Perinatal

¡GRACIAS!

Alcaldía de Bogotá