



ALCALDÍA MAYOR
DE BOGOTÁ D.C.

BOGOTÁ
MEJOR
PARA TODOS



Secretaría Distrital de Salud
Subsecretaría de Salud Pública
Subdirección de Salud Colectiva

Rol De la Auxiliar de enfermería en la Atención Integral

**Dra. Graciela Zamora, Pediatra, Asesora Salud Infantil SDS,
Docente de Pediatría, Universidad La Sabana**



ALCALDÍA MAYOR
DE BOGOTÁ D.C.

BOGOTÁ
MEJOR
PARA TODOS

Atención Integral en Salud para la Primera Infancia



ALCALDÍA MAYOR
DE BOGOTÁ D.C.

BOGOTÁ
MEJOR
PARA TODOS

Atención Integral

Conjunto de acciones intersectoriales, intencionadas, relacionales y efectivas encaminadas a asegurar que en cada uno de los entornos en los que transcurre la vida de los niños y niñas, existan las condiciones humanas, sociales y materiales para garantizar la promoción y potenciación de su desarrollo. Estas acciones son planificadas, continuas y permanentes. Involucran aspectos de carácter técnico, político, programático, financiero y social, y deben darse en los ámbitos nacional y territorial.



ALCALDÍA MAYOR
DE BOGOTÁ D.C.

BOGOTÁ
MEJOR
PARA TODOS

AIEPI: Estrategia dirigida a proporcionar una atención integral a los niñas y niños menores de 5 años con enfermedades frecuentes de la infancia, Incorporando a la evaluación y tratamiento, practicas que realizadas en forma adecuada en la familia mejoran y mantienen la salud de los niños y las niñas

- **AIEPI COMUNITARIO**

- Mejorar las prácticas familiares y comunitarias para el cuidado de la familia, la madre, el recién nacido y los niños y niñas menores de 5 años.

CONTEXTO SITUACIONAL



ALCALDÍA MAYOR
DE BOGOTÁ D.C.

BOGOTÁ
MEJOR
PARA TODOS

INDICADORES ENERO-JULIO		2018	2019
MORTALIDAD MATERNA	NUMERO	14	8
	<i>Razón por 100000 NV</i>	27,8	16,3
MORTALIDAD PERINATAL	NUMERO	597	632
	<i>Tasa por 1000 nv mas fetales</i>	11,7	12,8
MORTALIDAD INFANTIL	NUMERO	470	480
	<i>Tasa por 1000 NV</i>	9,3	9,8
MORTALIDAD MENORES DE 5 AÑOS	NUMERO	547	578
	<i>Tasa por 1000 NV</i>	10,8	11,8
MORTALIDAD NEUMONIA	NUMERO	25	27
	<i>Tasa por 100000 menores de 5 años</i>	4,1	4,4
MORTALIDAD IRAS	NUMERO	20	22
	<i>Tasa por 100000 menores de 5 años</i>	3,3	3,6
MORTALIDAD IRAS MAS NEUMONIAS	NUMERO	45	49
	<i>Tasa por 100000 menores de 5 años</i>	7,4	8,0
MORTALIDAD DNT MENORES DE 5 AÑOS	NUMERO	0	0
	<i>Tasa por 100000 menores de 5 años</i>	0,0	0,0
MORTALIDAD EDA	NUMERO	0	0
	<i>Tasa por 100000 menores de 5 años</i>	0,0	0,0
MORTALIDAD TOSFERINA	NUMERO	0	0
	<i>Tasa por 100000 menores de 5 años</i>	0,0	0,0
MORTALIDAD MALF- CONGENITAS	NUMERO	148	134
	<i>Tasa por 100000 menores de 5 años</i>	24,3	21,9
VIH	NUMERO	189	191
	<i>Tasa por 100000 Habitantes</i>	2,3	2,3
NACIMIENTOS	TOTALES	50437	49121
	DE 10 A 14 AÑOS	162	133
	DE 15 A 19 AÑOS	6392	5628
	TOTAL DE DE 10 A 19 AÑOS	6554	5761

Casos	Indicador
-42,9%	-41,3%
+5,9%	+8,6%
+2,1%	+4,9%
+5,7%	+8,5%
+8,0%	+7,7%
+10,0%	+9,7%
+8,9%	+8,6%
0%	0%
0%	0%
0%	0%
-9,5%	-9,7%
+1,1%	+1,1%
-2,6%	
-17,9%	
-12,0%	
-12,1%	

Comportamiento de indicadores

Enero-julio 2019

Fuente 2019: Base de datos SDS y aplicativo Web RUAF_ND, datos PRELIMINARES (corte 07-06-2019) ajustado 15-08-2019

Fuente 2018: Base de datos SDS y aplicativo Web RUAF_ND, datos PRELIMINARES.- ajustado enero del 2019



ALCALDÍA MAYOR DE BOGOTÁ D.C.

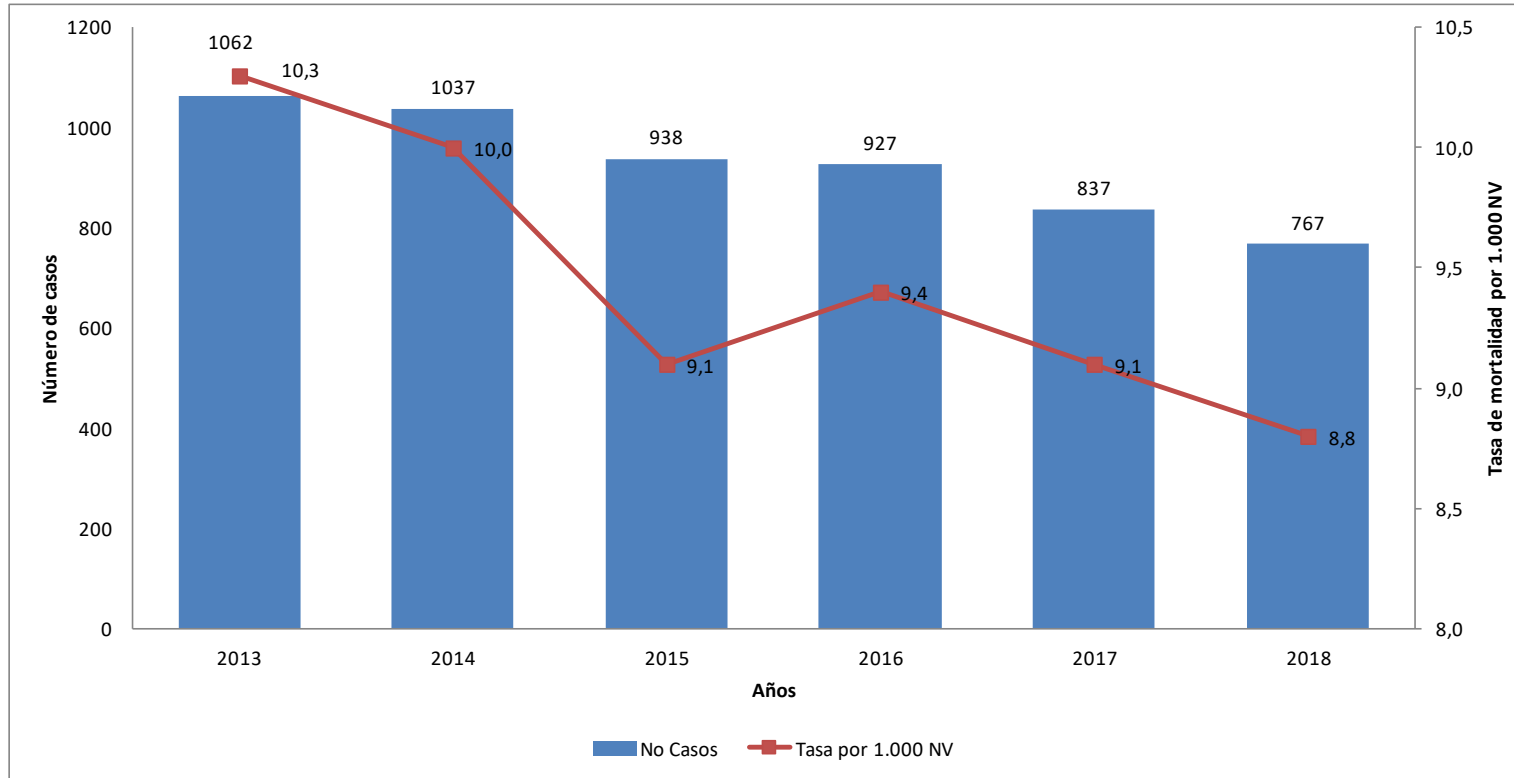
BOGOTÁ MEJOR PARA TODOS

Mortalidad infantil

Meta 17: A 2020, reducir en 50% el diferencial que ocurre en las localidades en donde se concentra el 60% de los casos de la mortalidad infantil, frente al promedio distrital.

Meta 18: A 2020 reducir la tasa de mortalidad infantil a 8.16 por 1.000 nacidos vivos.

Tendencia de la tasa de mortalidad infantil Bogotá, D.C. 2013 – 2018



Fuente 2013-2016: Bases de datos DANE-RUAF-ND -Sistema de Estadísticas Vitales -ADE Finales (año 2015 publicación 30 de junio 2017)-(año 2016 publicación DANE 30-12-2017 ajustada 04-2018).
Fuente 2017: Bases SDS -aplicativo -RUAF-ND -Sistema de Estadísticas Vitales -ADE preliminares. (ajustado marzo 2018).
Fuente 2018: Base de datos SDS y aplicativo Web RUAF_ND, datos PRELIMINARES

FUENTE 2010-2016 : Bases de datos DANE-RUAF-ND -Sistema de Estadísticas Vitales -ADE Finales (año 2015 publicación 30 de junio 2017)-(año 2016 publicación DANE 30-12-2017 ajustada 04-2018)
FUENTE 2017 : Bases SDS -RUAF-ND -Sistema de Estadísticas Vitales -ADE preliminares. (ajustado marzo 2018)
FUENTE 2018 : Bases SDS -RUAF-ND -Sistema de Estadísticas Vitales -ADE preliminares (corte 08-01-2019 y ajustado 14-01-2019)

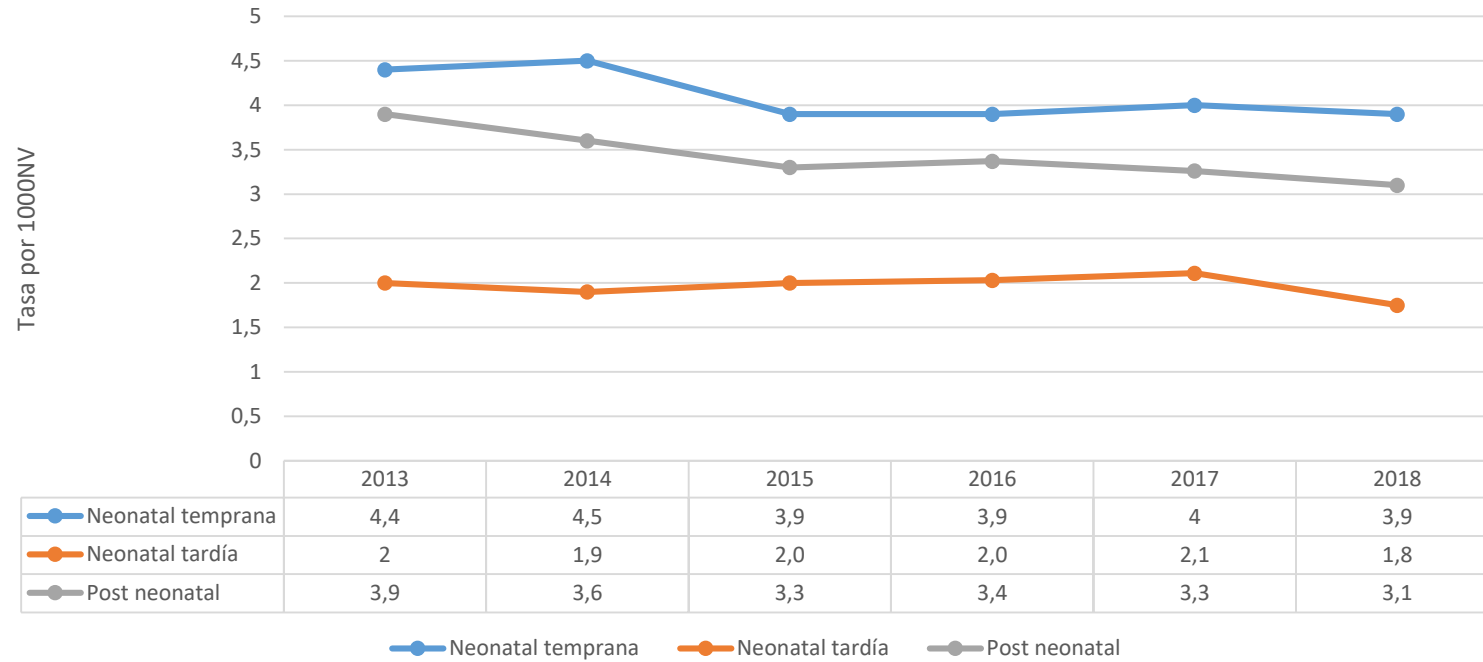


ALCALDÍA MAYOR
DE BOGOTÁ D.C.

BOGOTÁ
MEJOR
PARA TODOS

Mortalidad infantil

Tendencia de la tasa de mortalidad infantil según momento de la muerte
Bogotá, D.C. 2013 – 2018



Fuente 2013-2016: Bases de datos DANE-RUAF-ND -Sistema de Estadísticas Vitales -ADE Finales (año 2015 publicación 30 de junio 2017)-(año 2016 publicación DANE 30-12-2017 ajustada 04-2018).
Fuente 2017: Bases SDS -aplicativo -RUAF-ND -Sistema de Estadísticas Vitales -ADE preliminares. (ajustado marzo 2018).
Fuente 2018: Base de datos SDS y aplicativo Web RUAF_ND, datos PRELIMINARES

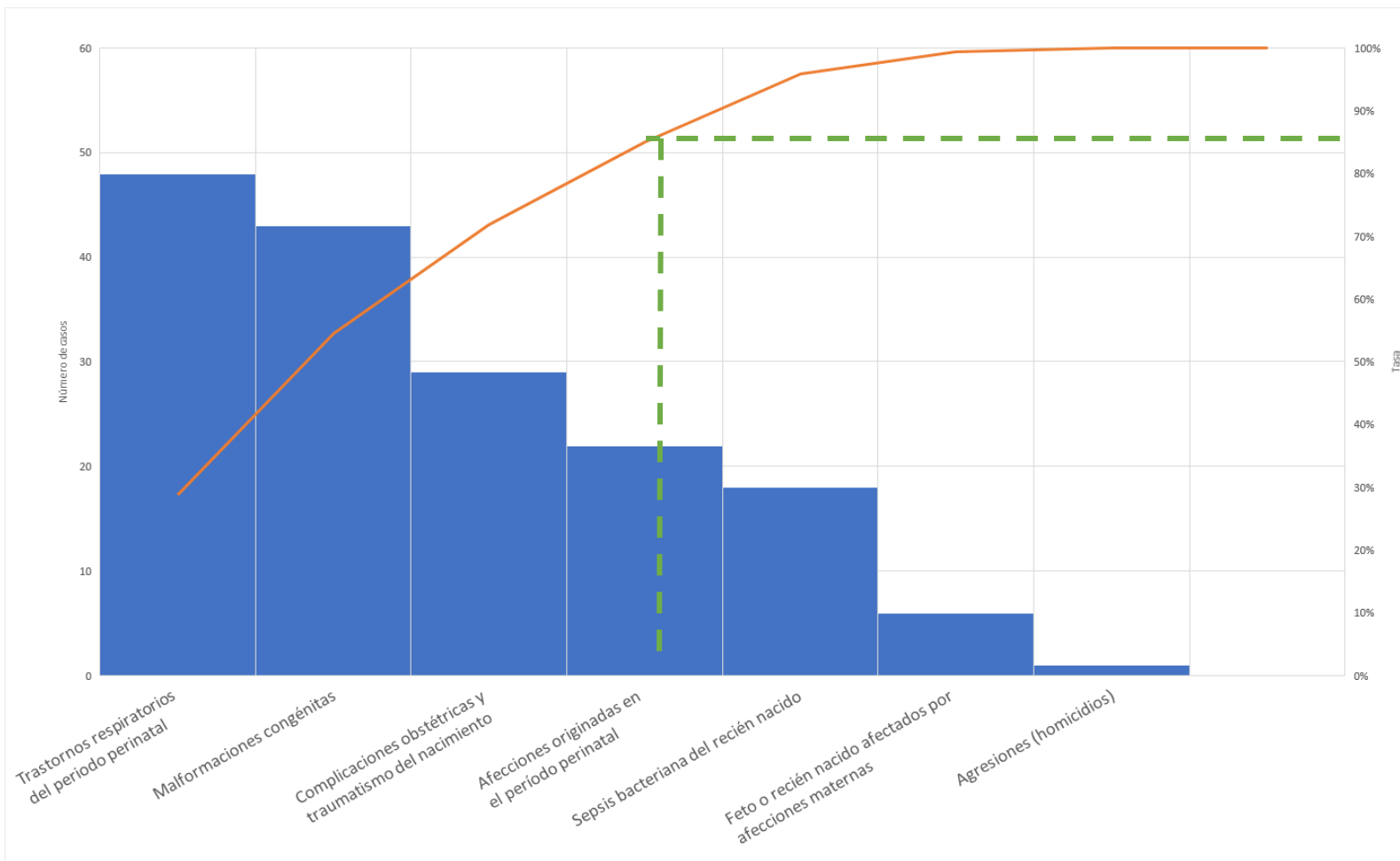
FUENTE 2010-2016 : Bases de datos DANE-RUAF-ND -Sistema de Estadísticas Vitales -ADE Finales (año 2015 publicación 30 de junio 2017)-(año 2016 publicación DANE 30-12-2017 ajustada 04-2018)
FUENTE 2017 : Bases SDS -RUAF-ND -Sistema de Estadísticas Vitales -ADE preliminares. (ajustado marzo 2018)
FUENTE 2018 : Bases SDS -RUAF-ND -Sistema de Estadísticas Vitales -ADE preliminares (corte 08-01-2019 y ajustado 14-01-2019)



ALCALDÍA MAYOR
DE BOGOTÁ D.C.

**BOGOTÁ
MEJOR
PARA TODOS**

Pareto subgrupos de causas mortalidad neonatal temprana Bogotá D.C. enero – junio de 2019



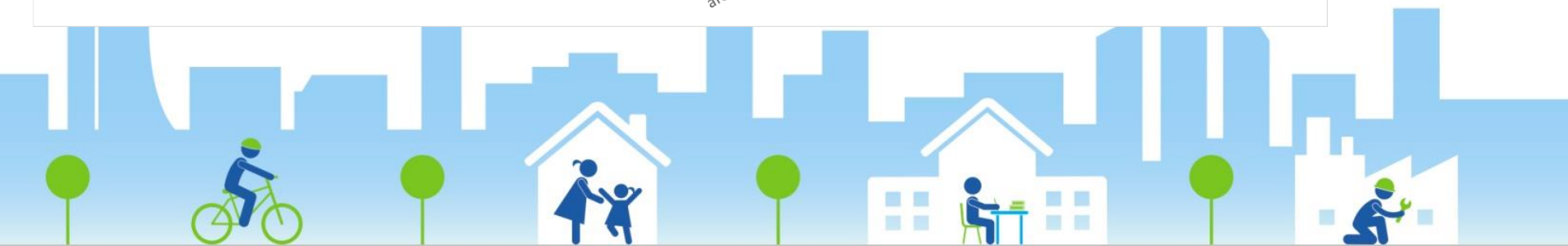
El 85% de las muertes neonatales tempranas se concentran en los subgrupos de causas de:

* Trastornos respiratorios específicos del periodo perinatal 28,7% (n=48).

* Malformaciones congénitas, deformidades y anomalías cromosómicas 25,7% (n=43).

* Complicaciones obstétricas y traumatismos del nacimiento 17,4% (n=29).

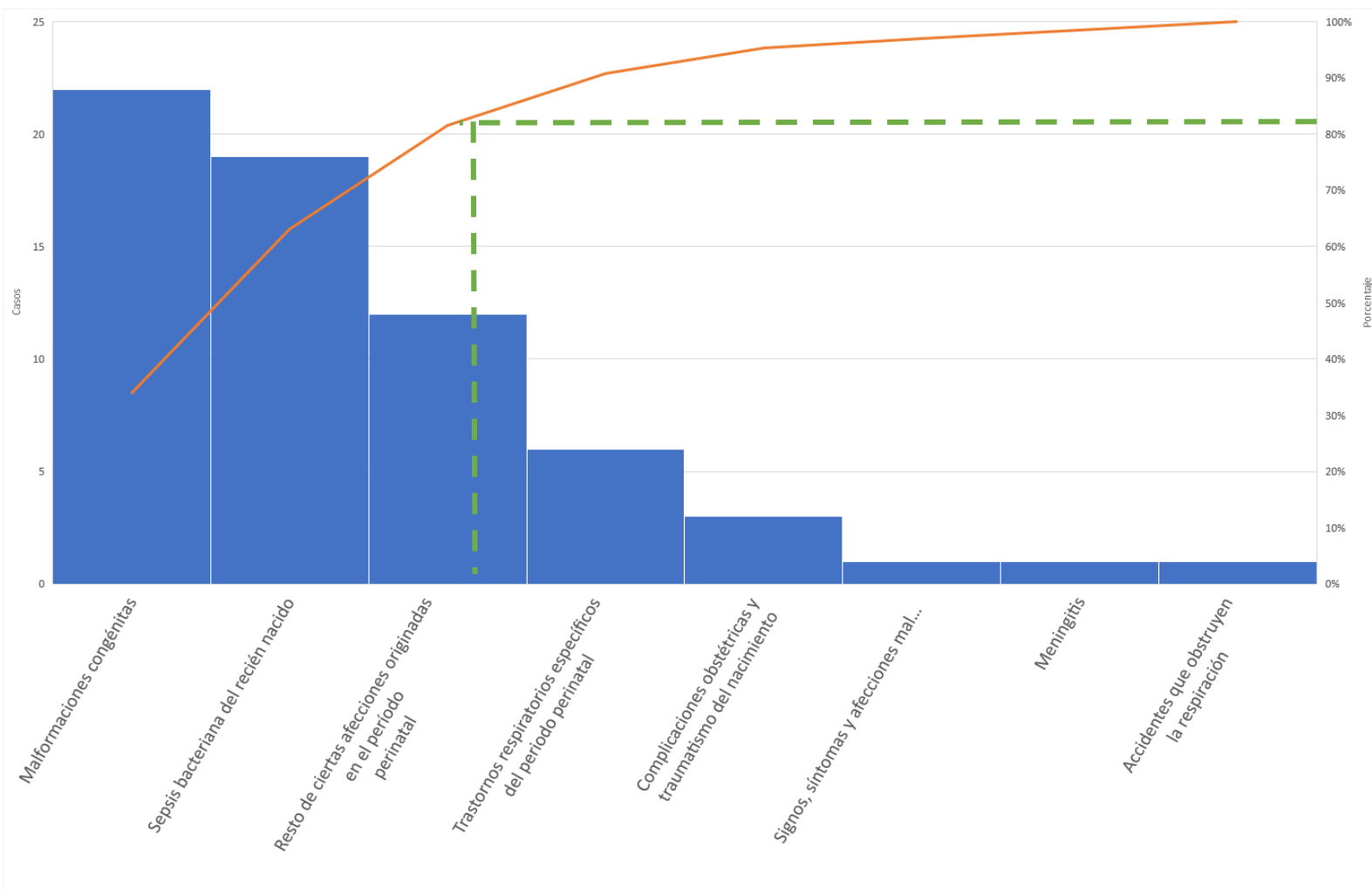
* Afecciones originadas en el periodo perinatal 13,2% (n=22).



ALCALDÍA MAYOR
DE BOGOTÁ D.C.

BOGOTÁ
MEJOR
PARA TODOS

Pareto subgrupos de causas mortalidad neonatal tardía Bogotá D.C. enero – junio de 2019



El 81,5% de las muertes neonatales tardías se concentran en los subgrupos de causas de:

*Malformaciones congénitas, deformidades y anomalías cromosómicas 33,8% (n=22).

*Sepsis bacteriana del recién nacido 29,2% (n=19).

*Resto de ciertas afecciones originadas en el periodo perinatal 18,5% (n=12).

Fuente 2013-2016: Bases de datos DANE-RUAF-ND -Sistema de Estadísticas Vitales -ADE Finales (año 2015 publicación 30 de junio 2017)-(año 2016 publicación DANE 30-12-2017 ajustada 04-2018).

Fuente 2017: Bases SDS -aplicativo -RUAF-ND -Sistema de Estadísticas Vitales -ADE preliminares. (ajustado marzo 2018).

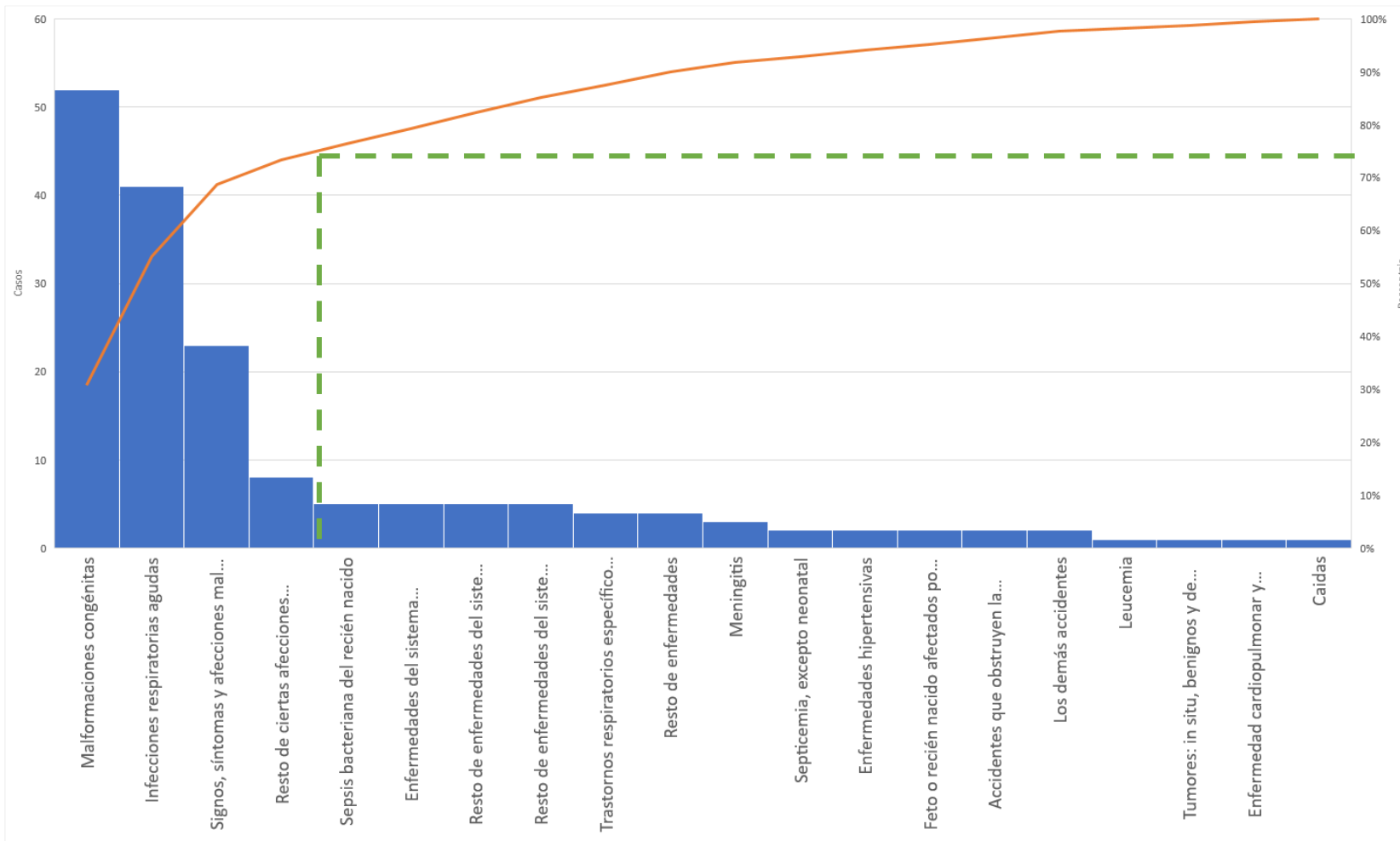
Fuente 2018: Base de datos SDS y aplicativo Web RUAF_ND, datos PRELIMINARES



ALCALDÍA MAYOR
DE BOGOTÁ D.C.

BOGOTÁ
MEJOR
PARA TODOS

Pareto subgrupos de causas mortalidad post-neonatal Bogotá D.C. enero – junio de 2019



El 73,4% de las muertes post - neonatales se concentran en los subgrupos de causas de:

*Malformaciones congénitas, deformidades y anomalías cromosómicas 30,8% (n=52)

* **Infecciones respiratorias agudas 24,3% (n=41)**

*Signos y síntomas y afecciones mal definidas 13,6% (n=23).

*Resto de ciertas afecciones originadas en el periodo perinatal 4,7% (n=8).

Fuente 2013-2016: Bases de datos DANE-RUAF-ND -Sistema de Estadísticas Vitales -ADE Finales (año 2015 publicación 30 de junio 2017)-(año 2016 publicación DANE 30-12-2017 ajustada 04-2018).

Fuente 2017: Bases SDS -aplicativo -RUAF-ND -Sistema de Estadísticas Vitales -ADE preliminares. (ajustado marzo 2018).

Fuente 2018: Base de datos SDS y aplicativo Web RUAF_ND, datos PRELIMINARES



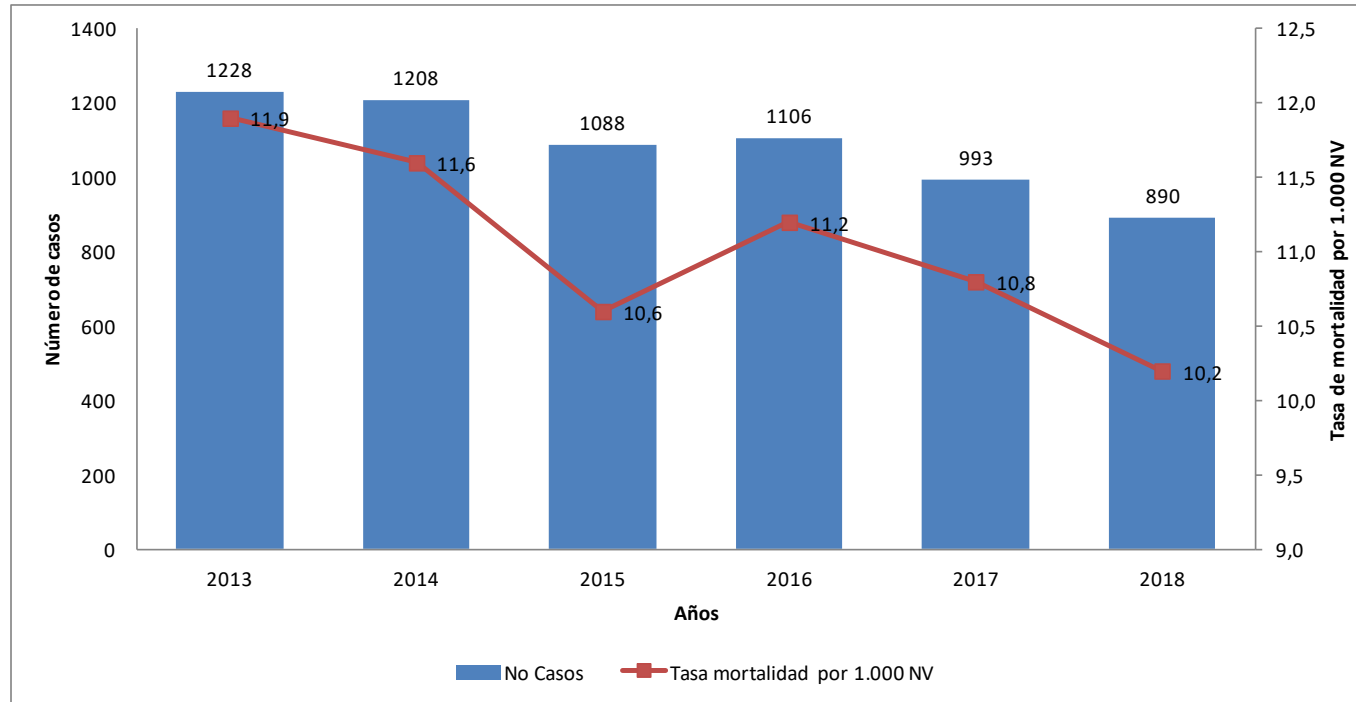
ALCALDÍA MAYOR
DE BOGOTÁ D.C.

**BOGOTÁ
MEJOR
PARA TODOS**

Mortalidad menores de cinco años

Meta 19: Disminuir la tasa de mortalidad en menores de 5 años a 9.52 por 1.000 nacidos vivos a 2020.

Tendencia de la tasa de mortalidad en menores de cinco años Bogotá, D.C. infantil Bogotá, D.C. 2013 – 2018



Fuente 2013-2016: Bases de datos DANE-RUAF-ND -Sistema de Estadísticas Vitales .-ADE Finales (año 2015 publicación 30 de junio 2017)-(año 2016 publicación DANE 30-12-2017 ajustada 04-2018).

Fuente 2017: Bases SDS -aplicativo -RUAF-ND -Sistema de Estadísticas Vitales .-ADE preliminares. (ajustado marzo 2018).

Fuente 2018: Base de datos SDS y aplicativo Web RUAF_ND, datos PRELIMINARES

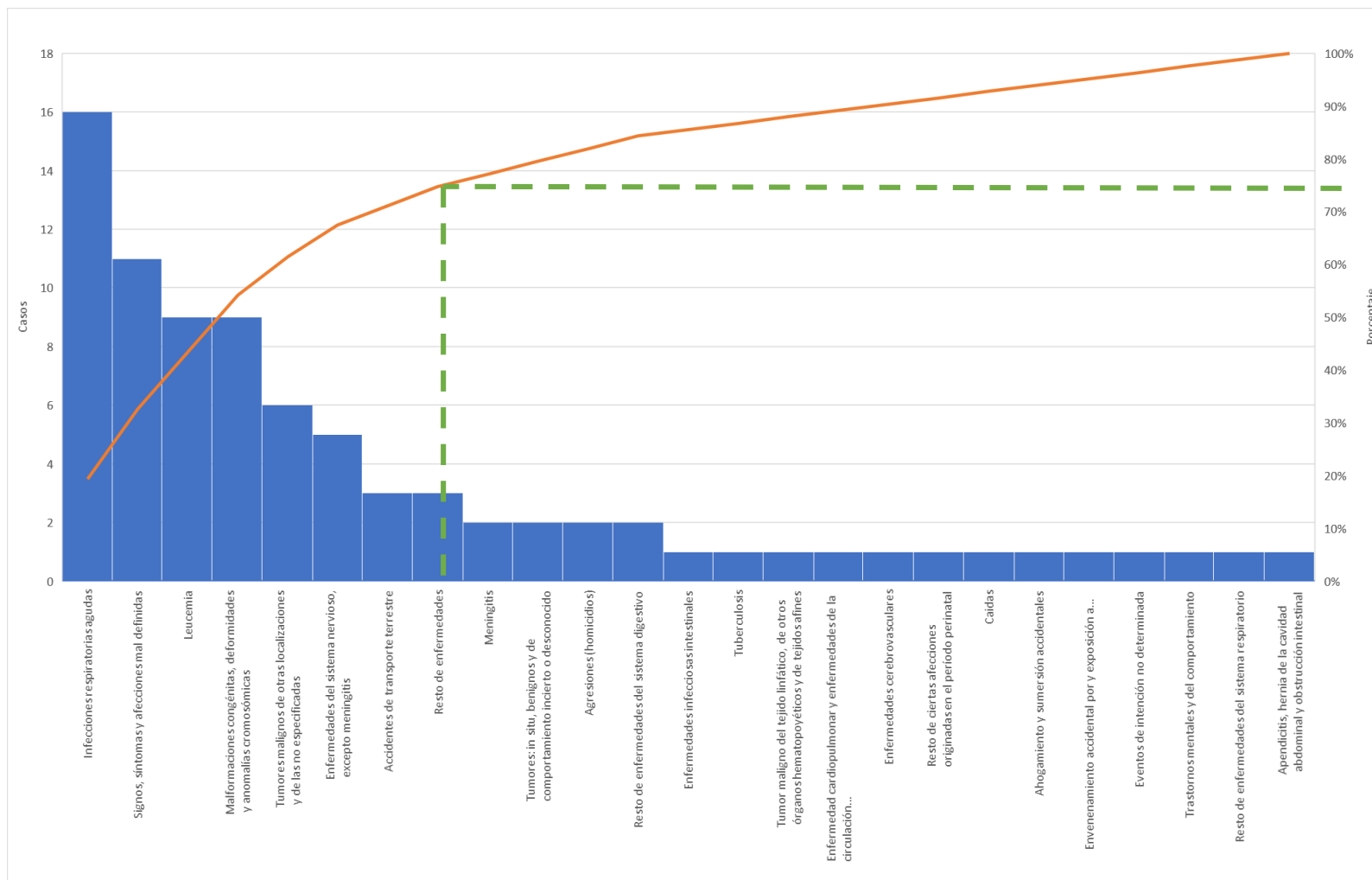


ALCALDÍA MAYOR
DE BOGOTÁ D.C.

BOGOTÁ
MEJOR
PARA TODOS

Pareto subgrupos de causas mortalidad de 1 - 4 años

Bogotá D.C. enero – junio de 2019



El 74,7% de las muertes de 1-4 años se concentran en los subgrupos de causas de:

* **Infecciones respiratorias agudas 19,3% (n=16)**

* **Signos y síntomas y afecciones mal definidas 13,3% (n=11).**

* **Resto de ciertas afecciones originadas en el periodo perinatal 4,7% (n=8).**

* **Leucemia 10,8% (n=9).**

* **Malformaciones congénitas, deformidades y anomalías cromosómicas 10,8% (n=9).**

* **Tumores malignos de otras localizaciones y de las no especificadas 7,2% (n=6).**

Fuente 2018: Base de datos SDS y aplicativo Web RUAF_Enero – Junio, datos PRELIMINARES ajustado 16-07-2019

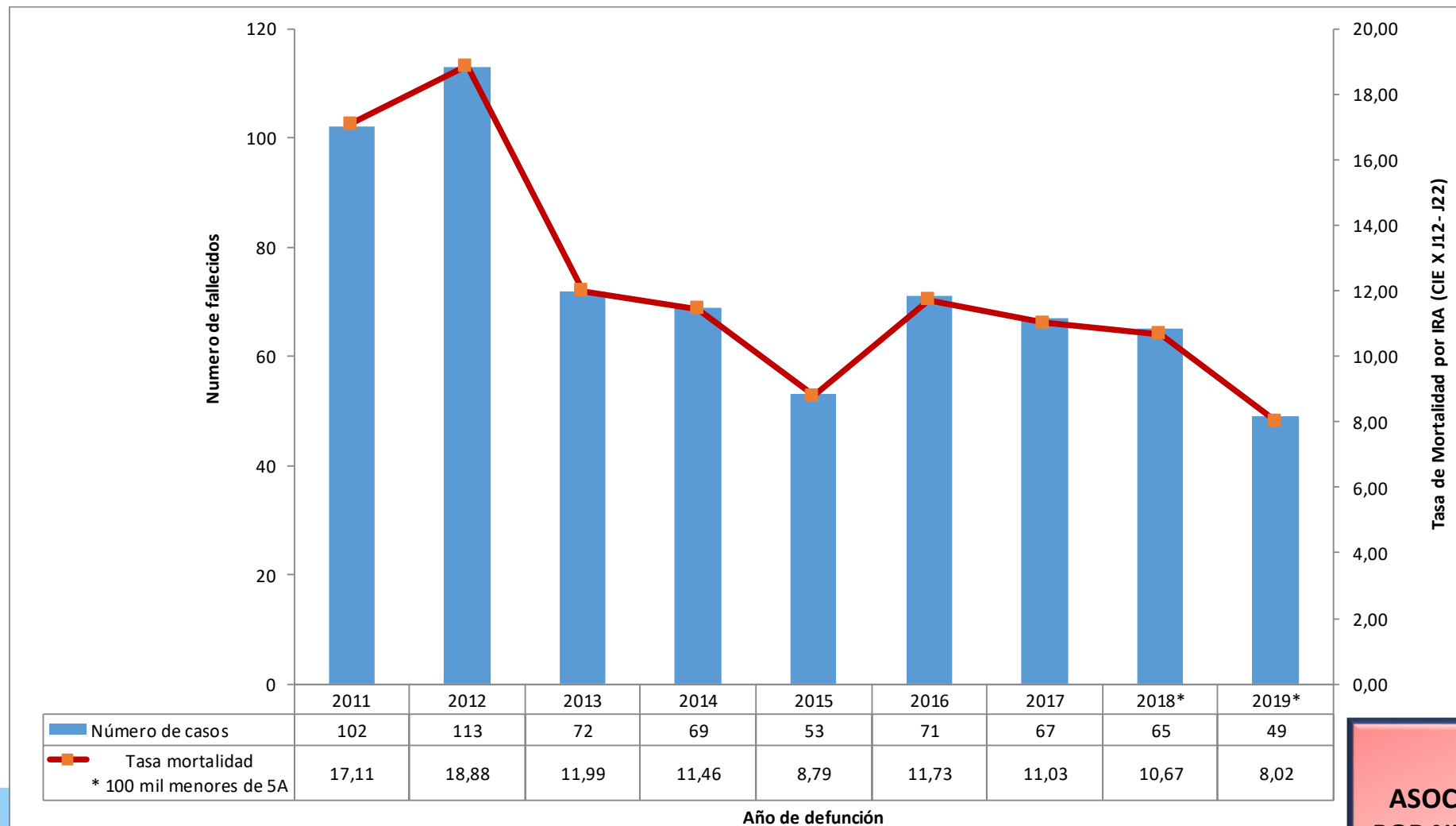


ALCALDÍA MAYOR
DE BOGOTÁ D.C.

**BOGOTÁ
MEJOR
PARA TODOS**

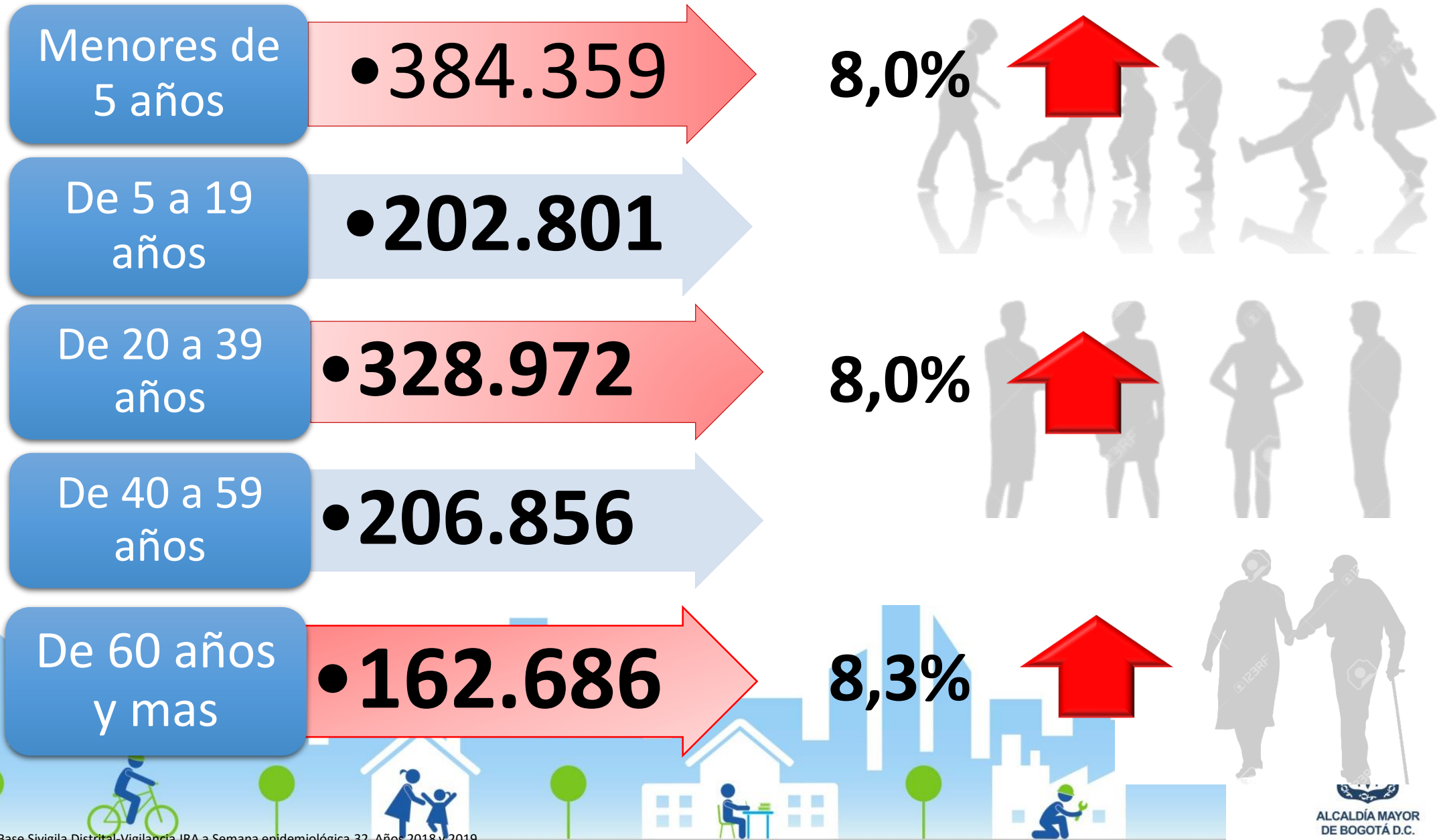
VIGILANCIA DE LA MORTALIDAD POR IRA EN MENORES DE CINCO AÑOS

Comportamiento de la mortalidad por IRA (Neumonía + IRA: CIE X: J12-J22) en menores de cinco años en Bogotá D.C, comparativo años 2011-2019 al mes de Julio * (*datos preliminares).



45 CASOS
ASOCIADOS A MORTALIDAD
POR NEUMONÍA / IRA PARA EL
MISMO CORTE AÑO 2018

VIGILANCIA DE LA MORBILIDAD POR IRA AÑO 2019 A SEMANA 35
COMPARATIVO POR GRUPO ETARIO



Fuente: Base Sivigila Distrital-Vigilancia IRA a Semana epidemiológica 32. Años 2018 y 2019

PERFILES DE RIESGO



ALCALDÍA MAYOR
DE BOGOTÁ D.C.

BOGOTÁ
MEJOR
PARA TODOS

PERFILES DE RIESGO POR ERA



ALCALDÍA MAYOR
DE BOGOTÁ D.C.

BOGOTÁ
MEJOR
PARA TODOS

AIEPI Comunitario

Posicionamiento en las familias o cuidadores de temáticas relacionadas con:

- Incrementar lactancia materna exclusiva.
- Alimentación Complementaria
- Crecimiento y desarrollo.
- Mantener coberturas de vacunación 95%.
- Prevención de accidentes en el hogar.
- Asistencia y adherencia al control prenatal
- Prevención, manejo y control de la IRA
- Salud Oral
- Erradicación del castigo físico y todas las formas de violencia contra niños y niñas
- .



ALCALDÍA MAYOR
DE BOGOTÁ D.C.

BOGOTÁ
MEJOR
PARA TODOS

Atención Integral en Salud

Vacunación



Lactancia materna

Alimentación saludable



ALCALDÍA MAYOR DE BOGOTÁ D.C.

BOGOTÁ MEJOR PARA TODOS

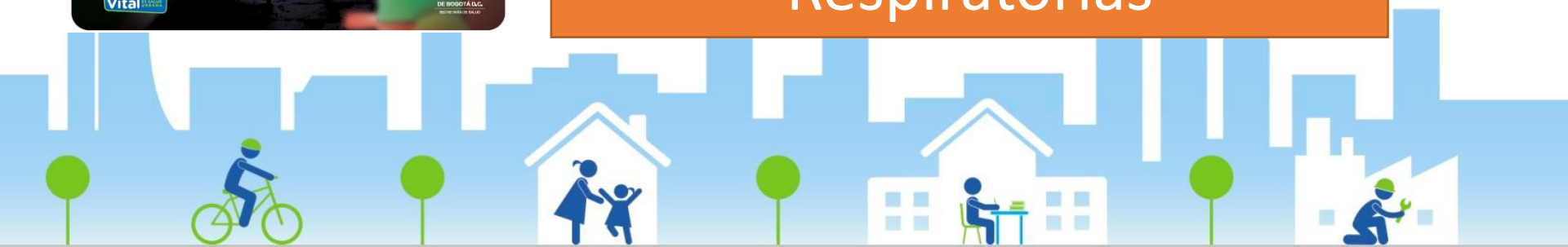
Atención Integral en Salud

Valoración integral del desarrollo



Prevención de Infecciones Respiratorias

Prevención de accidentes

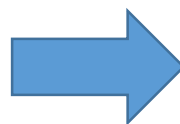


Vacunación

Las vacunas son muy importantes para el cuidado de la salud de toda la comunidad, ya que son las encargadas de protegernos de numerosas enfermedades muy graves que afectan sobre todo a los niños y a las niñas.

Es importante verificar si los niños y niñas cuentan con esquema completo de vacunación de acuerdo a la edad.

Para esto se debe tener en cuenta el esquema actual del Programa Ampliado de Inmunizaciones:



CARNÉ VACUNACIÓN NIÑOS Y NIÑAS DE 0 A 5 AÑOS							
Vacuna/ enfermedad que protege	Menor de un año (0 a 11 meses)				Un año (12 a 23 meses)		Cinco años
	RN	2 Meses	4 Meses	6 Meses	12 Meses	18 Meses	5 Años
BCG (tuberculosis meningea)							
HEPATITIS B (hepatitis B)							
ANTIPOLIO INYECTABLE/ VPI (poliomelitis o parálisis infantil)							
ANTIPOLIO ORAL / VPO (poliomelitis o parálisis infantil)							
PENTAVALENTE PAI (Difteria, tétanos, tosferina, meningitis por Haemophilus influenzae tipo B, Hepatitis B)							
ROTA VIRUS (gastroenteritis o diarrea por el virus de rotavirus)							
ANTI NEUMOCOCO (meningitis o enfermedad respiratoria grave por la bacteria del streptococo pneumoniae, de 10 serotipos)							
TRIPLE VIRAL o SRP (sarampión, rubéola y paperas)							
FIEBRE AMARILLA (fiebre amarilla)							
HEPATITIS A (hepatitis A)							
VARICELA (varicela)							
DPT (Difteria, tétanos y tosferina)							
ANTI-INFLUENZA* (infección respiratoria por el virus estacional de influenza)	*Se aplica a partir de los 6 meses hasta 23 meses 2 dosis sin antecedente vacunal 1 dosis con 2 dosis previas						



Falsas contraindicaciones

Infecciones de vía aérea superior con fiebre leve

Diarrea

Alergia, asma

Nacimiento prematuro

Desnutrición

Lactancia materna

Historia familiar de convulsiones

Tratamiento con antibióticos, corticoides a dosis bajas o de acción local

Infección localizada de piel

Enfermedades crónicas, parálisis cerebral, síndrome de Down

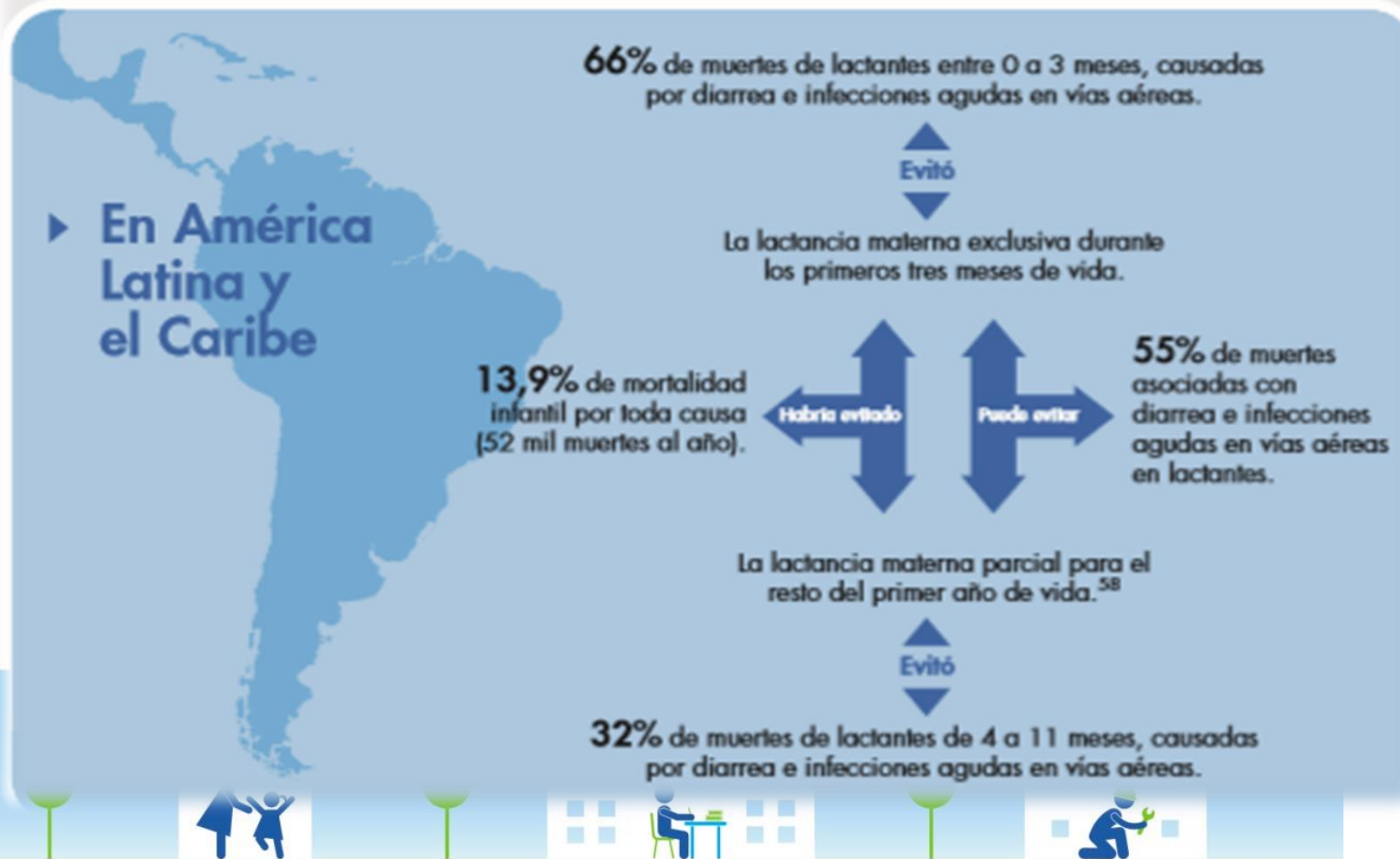


ALCALDÍA MAYOR
DE BOGOTÁ D.C.

BOGOTÁ
MEJOR
PARA TODOS

Lactancia materna

- ▶ Entre los niños y niñas amamantados en forma exclusiva, en comparación con aquellos que sólo recibieron fórmula, se observó una reducción del 80% en el riesgo de padecer diarrea y del 70% en el riesgo de padecer una infección del oído.⁵⁷



Lactancia materna

..Exclusiva en los 6 primeros meses de vida...

...Promover la lactancia hasta los 2 años o más con alimentación complementaria.

El bebe debe lactar cuando quiera de día y de noche, al menos unas 6 u 8 veces al día

No debe tomar agua, jugos, bebidas, aguas de hierbas, etc.

La succión estimula la producción de leche

No debemos estimular el uso del biberón; si se requiere se enseña a tomar en pocillo

A los 4 meses, cuando la madre que ingrese a trabajar, consultar al médico para que le enseñe prácticas de extracción de la leche (15 días antes) o con qué leche debe continuar



Fuente: AIEPI comunitario



ALCALDÍA MAYOR
DE BOGOTÁ D.C.

BOGOTÁ
MEJOR
PARA TODOS

Cuando encuentre una familia que esta alimentando a su niño o niña con leche materna

Recién nacido	Tuberculosis BCG Hepatitis B Polio (Oral - IM)	Única Recién Nacido							
2 Meses	PENTAVALENTE: Hepatitis B, Haemophilus influenzae Tipo b y Difteria - Tosferina - Tétano (DPT)	1ra							
4 Meses	Rotavirus	2da							
6 Meses									
7 Meses	Influenza	2da							
12 Meses	Sarampión Rubéola Paperas (SRP)	1ra							
	Fiebre Amarilla	1ra							
	Neumococo	Refuerzo							
18 Meses	Influenza	Anual							
	Hepatitis A	ÚNICA							
	Difteria - Tosferina Tétano (DPT)	1er Refuerzo							
5 Años	Polio (Oral - IM)	1er Refuerzo							
	Polio (Oral - IM)	2do Refuerzo							
Vacunas complementarias y otras dosis	Difteria - Tosferina Tétano (DPT)	2do Refuerzo							
	Sarampión Rubéola Paperas (SRP)	Refuerzo							

Felicítelos e incentíuelos a continuarla de forma exclusiva hasta los 6 meses y luego hasta los 2 años o más en forma no exclusiva.

Brinde educación en lactancia materna e indicar consulta para asesoramiento por medicina o enfermería.



Alimentación saludable

A partir de los seis meses de edad, suministre a los niños alimentos complementarios recién preparados, de alto contenido nutricional y energético, continuando al mismo tiempo con la lactancia materna hasta los dos años o más.

La nutrición durante la infancia es fundamental para que el niño desarrolle su potencial. Favorece su crecimiento y desarrollo y ayuda a prevenir enfermedades como la anemia, el sobrepeso, la obesidad, entre otras.

Los niños y niñas deben recibir una alimentación variada y equilibrada, incluyendo principalmente frutas, verduras, cereales, lácteos, carne, pollo y pescado distribuidas en 2 a 4 comidas al día y entre 1 y 2 meriendas.



ALCALDÍA MAYOR
DE BOGOTÁ D.C.

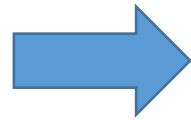
BOGOTÁ
MEJOR
PARA TODOS



Valoración integral del desarrollo

Tiene como objetivo reconocer las características físicas, biológicas, psicológicas y sociales durante la primera infancia e identificar situaciones que puedan incidir negativamente en la salud y el desarrollo.

Fuente: Resolución 3280 de 2018



- Atención en salud por pediatra, médico general o médico familiar.
- Atención en salud por enfermería.
- Atención en salud bucal por odontología.
- Atención por nutrición.
- Actividades de protección específica: vacunación, salud bucal (flúor, remoción de placa y sellantes), fortificación y suplementación con micronutrientes y hierro, desparasitación intestinal y educación.



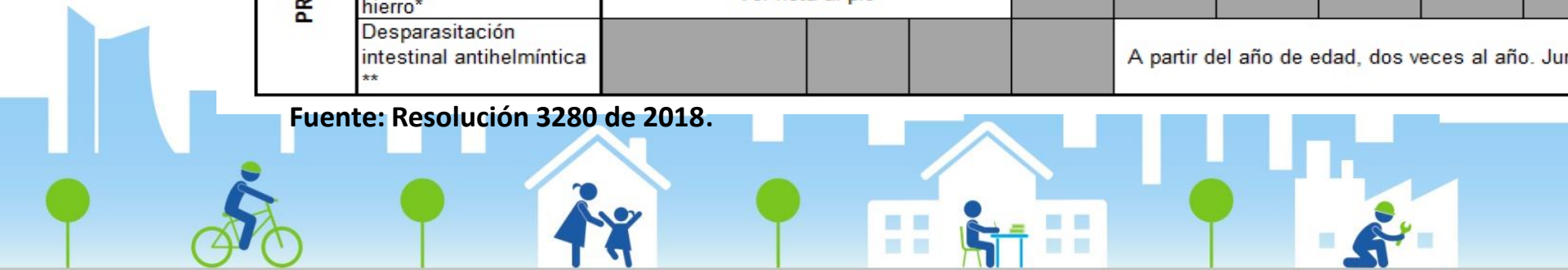
ALCALDÍA MAYOR
DE BOGOTÁ D.C.

BOGOTÁ
MEJOR
PARA TODOS

Valoración integral del desarrollo

PROCEDIMIENTOS / CONSULTAS		FRECUENCIA SEGÚN EDAD EN MESES (M) O AÑOS (A)											
		1 M	2-3 M	4-5 M	6-8 M	9-11 M	12-18 M	18-23 M	24-29 M	30-35 M	3 A	4 A	5 A
VALORACIÓN INTEGRAL	Atención en salud por medicina general o especialista en pediatría o medicina familiar	X		X			X		X		X		X
	Atención en salud por profesional de enfermería		X		X	X		X		X		X	
	Atención en salud bucal por profesional de odontología	Dos veces al año (1 por semestre) a partir de los 6 meses de edad											
	Atención por profesional de enfermería, medicina general o nutrición para la promoción y apoyo de la lactancia materna	X	Adicionales según criterio del profesional										
PROTECCIÓN ESPECÍFICA	Aplicación de barniz de flúor	Semestral a partir del año de edad											
	Profilaxis y remoción de placa bacteriana	Semestral a partir del año de edad											
	Aplicación de sellantes												
	Vacunación		X				X	X					
	Fortificación casera con micronutrientes en polvo						X	X					
	Suplementación con micronutrientes	A partir de los dos años de edad, dos veces al año											
	Suplementación con hierro*	Ver nota al pie											
	Desparasitación intestinal antihelmíntica**	A partir del año de edad, dos veces al año. Junto con la suplementación											

Fuente: Resolución 3280 de 2018.



ALCALDÍA MAYOR DE BOGOTÁ D.C.

BOGOTÁ MEJOR PARA TODOS

Prevención de Infecciones respiratorias

Son la principal causa de muerte por enfermedades infecciosas en el Distrito Capital en niños y niñas de 1 a 4 años.

Son de fácil transmisión

Generalmente se pueden manejar en casa y no siempre se requiere consultar al servicio de salud

Se presentan con mayor frecuencia durante la temporada de lluvias, especialmente entre abril y junio. Históricamente estos meses presentan el mayor número de consultas y mortalidades asociadas a esta causa

Acciones no solo desde el sector salud, sino involucrar otros sectores, especialmente, aquellos que brindan atención a los menores de 5 años



ALCALDÍA MAYOR
DE BOGOTÁ D.C.

BOGOTÁ
MEJOR
PARA TODOS

RESPIRA sin IRA

Evita la IRA en ti
Infecciones Respiratorias Agudas

Estas tres prácticas evitan la transmisión
de infecciones respiratorias



ALCALDÍA MAYOR
DE BOGOTÁ D.C.

BOGOTÁ
MEJOR
PARA TODOS



ALCALDÍA MAYOR
DE BOGOTÁ D.C.

BOGOTÁ
MEJOR
PARA TODOS

¿Cómo se pueden prevenir las infecciones respiratorias agudas?



- Evite el contacto con personas que tengan tos o gripa.
- Lávese las manos con agua y jabón varias veces al día.
- Alimente a los bebés menores de 6 meses exclusivamente con leche materna.
- Mantenga los esquemas de vacunación al día.
- Evite los cambios bruscos de temperatura, cubra la nariz y la boca al salir de lugares cerrados.

Respira feliz



**BOGOTÁ
MEJOR
PARA TODOS**



ALCALDÍA MAYOR
DE BOGOTÁ D.C.

**BOGOTÁ
MEJOR
PARA TODOS**



Ideas Clave del Lavado de Manos

Debe ser apropiada por la comunidad en general, en todos los momentos de la vida

Es la medida más costo efectiva para prevenir infecciones

La práctica de lavarse las manos es común en la mayor parte del mundo, pero en pocas ocasiones se utiliza jabón tras los momentos críticos.

Puede reducir hasta en una cuarta parte los casos de infección respiratoria aguda.

Puede reducir hasta en un 50% los casos de enfermedad diarreica aguda

Debe realizarse después de usar el inodoro, limpiar las heces de un niño o antes de manipular alimentos



ALCALDÍA MAYOR
DE BOGOTÁ D.C.

BOGOTÁ
MEJOR
PARA TODOS

RESPIRA sin IRA

Evita la IRA en ti

Infecciones Respiratorias Agudas

Momentos en los que debes lavarte las manos con agua y jabón

Cada vez que las veas sucias y al llegar a la casa, el colegio o el sitio de trabajo.



ALCALDÍA MAYOR
DE BOGOTÁ D.C.

BOGOTÁ
MEJOR
PARA TODOS



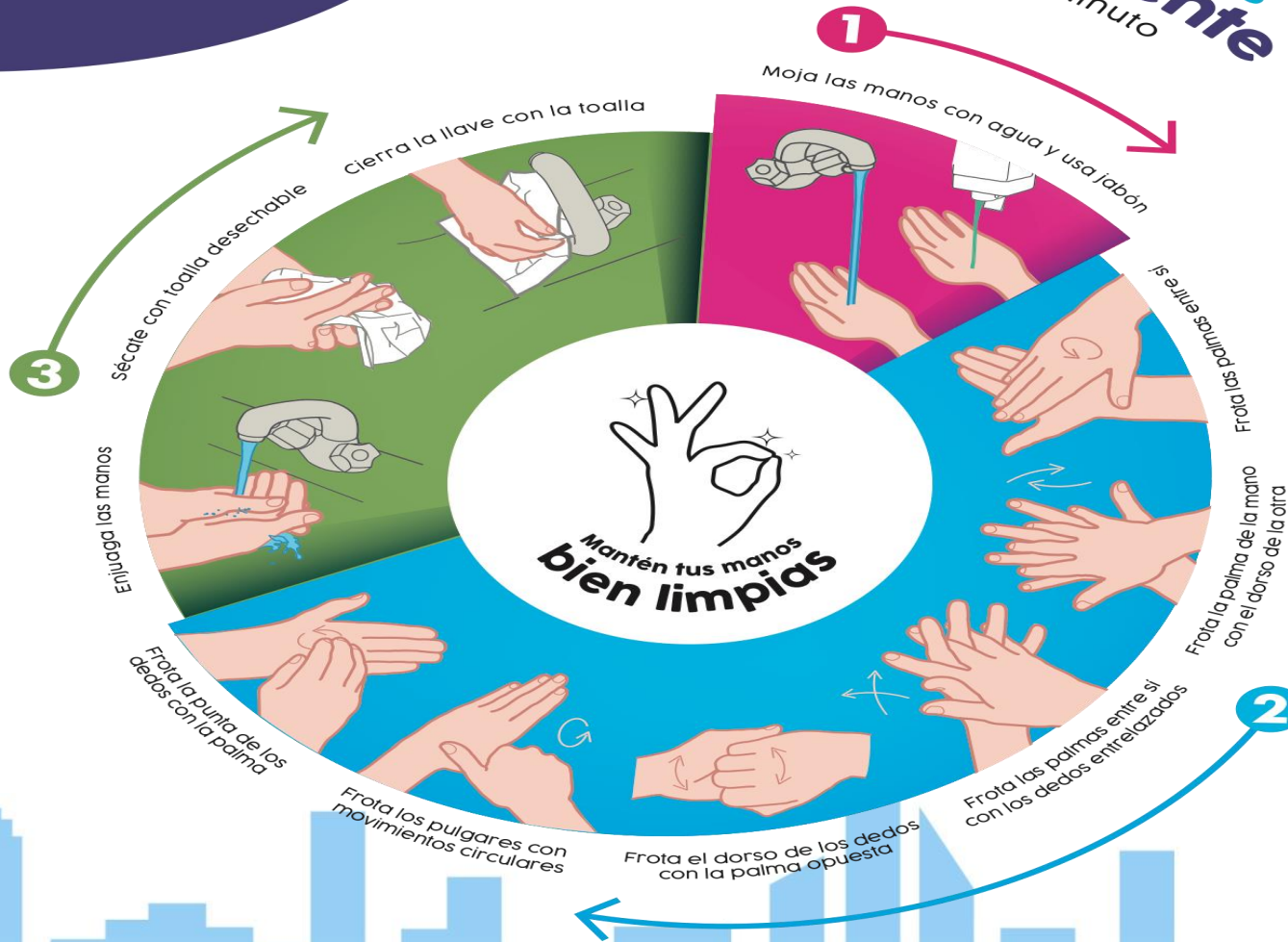
ALCALDÍA MAYOR
DE BOGOTÁ D.C.

BOGOTÁ
MEJOR
PARA TODOS

RESPIRA
sin

Evita la IRA en ti
Infecciones Respiratorias Agudas

Lava tus manos
correctamente
Hazlo en **1** minuto



El lavado de manos reduce la transmisión de enfermedades como: infecciones respiratorias, diarrea, neumonía, parasitismo intestinal y enfermedades de la piel y los ojos.



BOGOTÁ MEJOR PARA TODOS

SECRETARÍA DE SALUD



ALCALDÍA MAYOR DE BOGOTÁ D.C.

BOGOTÁ MEJOR PARA TODOS

Identificación de signos de peligro en general

- Vomita todo
- No come nada
- Esta muy decaído aunque no presenta fiebre
- ¿Ha tenido el niño convulsiones?
- Fiebre de 38° en el menor de 2 meses o fiebre muy alta de 39° y de difícil control o más de 3-5 días



C

Aleteo nasal

Tiraje intercostal

Tiraje subcostal

Aumento de la frecuencia respiratoria

- Menor de 2 meses: 60 rpm
- Entre 2 y 11 meses: 50 rpm
- Entre 12 meses y 5 años: 40 rpm



Aleteo nasal



Tirajes intercolestales y respiración rápida

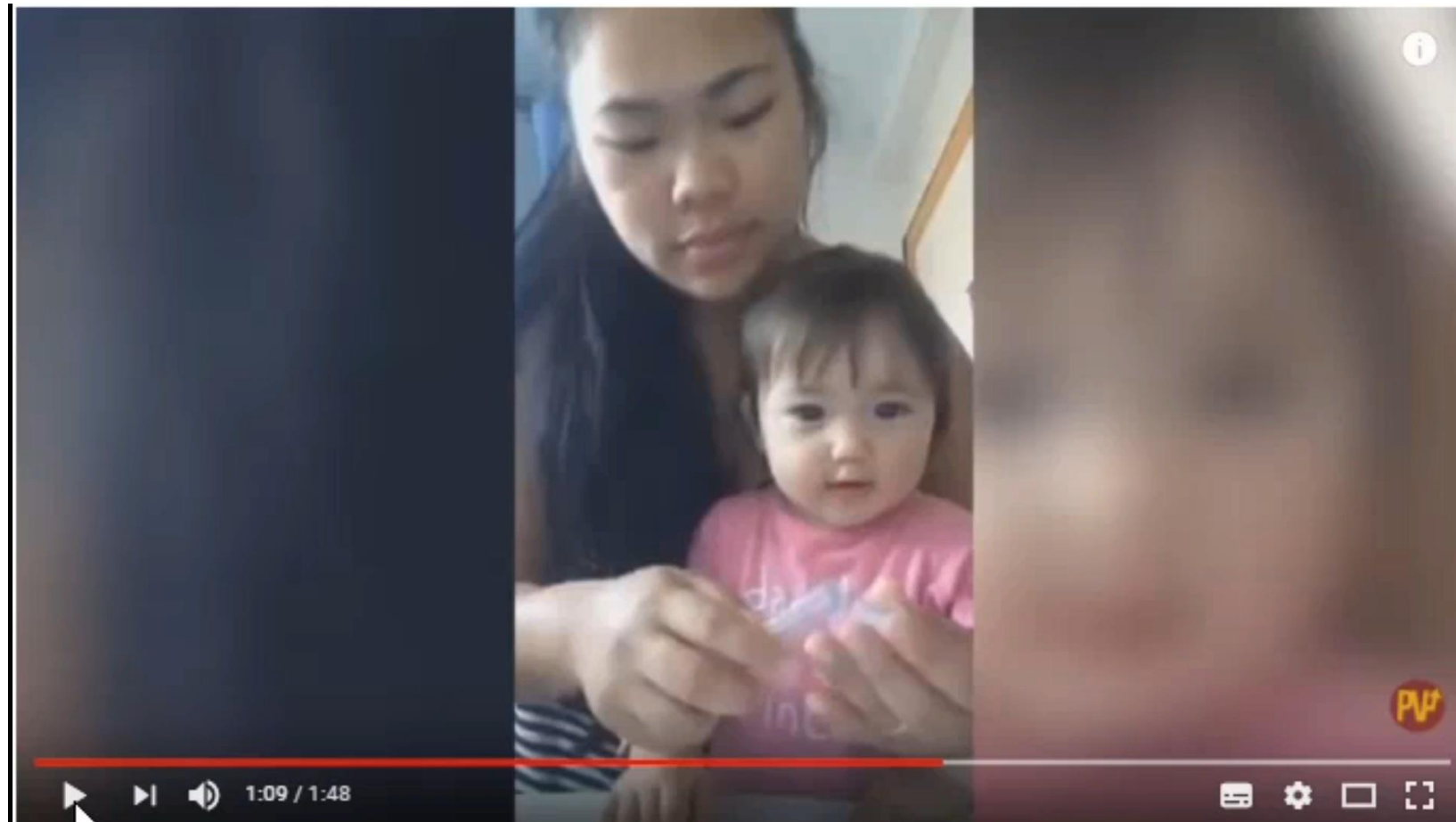


Tiraje subcostal



Alcaldia de Bogotá

Técnica del lavado nasal



Prevención de accidentes

¿Cómo puedo prevenirlos?

Durante 2018 en Bogotá D.C. se registraron 1.417 casos de accidentes que involucraron a menores de 11 años:

- **301 (21%)** casos por caídas de altura.
- **233 (16%)** por lesiones con objetos contundentes o corto punzantes.
- **155 (11%)** por quemaduras con líquidos hirvientes.

Mantén fuera de su alcance objetos corto-punzantes (cuchillos, tijeras, agujas)

Evita que ingresen a la cocina cuando se están preparando los alimentos.

No dejes a su alcance medicamentos, productos de limpieza o insecticidas.

No les des alimentos y bebidas calientes (chocolate, agua de panela).

No dejes solo al niño o niñas en el baño, tinas, piscinas o recipientes con agua

No permitas que los niños menores de 3 años jueguen con juguetes pequeños.

Cubre los tomacorrientes de forma segura.

No deje expuestos cables eléctricos y deseche los que están rotos, desgastados o viejos.

Mantenga alejado de sus hijos fósforos, encendedores, velas y productos químicos y pólvora.



ALCALDÍA MAYOR
DE BOGOTÁ D.C.

**BOGOTÁ
MEJOR
PARA TODOS**