



XI Congreso de Auxiliares de Enfermería

"Gestión del riesgo, elemento esencial
en el cuidado de enfermería"

Ponente:

Fabio Humberto Melo Quintero

Profesional en seguridad y Salud en el Trabajo(en formación)

Tecnólogo en Gestión y Atención Prehospitalaria.

Auxiliar Área Salud Enfermería- subred Centro Oriente E.S.E.

"El construir una cultura de prevención no es fácil. Si bien los costos de la prevención deben pagarse en el presente, sus beneficios se hallan en el futuro distante. Además los beneficios no son tangibles; son los desastres que no ocurrieron."

Kofi Annan - Secretario General de las Naciones Unidas



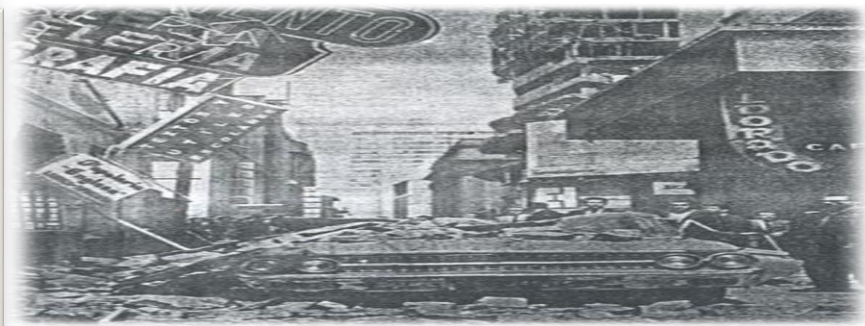
Catástrofes de Gran Magnitud En Colombia

- El tsunami de Tumaco de 1979.
- El terremoto de Popayán de 1983.
- Tragedia de Armero de 1985.
- Terremoto del río Páez - 1994.
- Terremoto del Eje Cafetero -1999.
- Avalancha de Mocoa (Putumayo) 2017

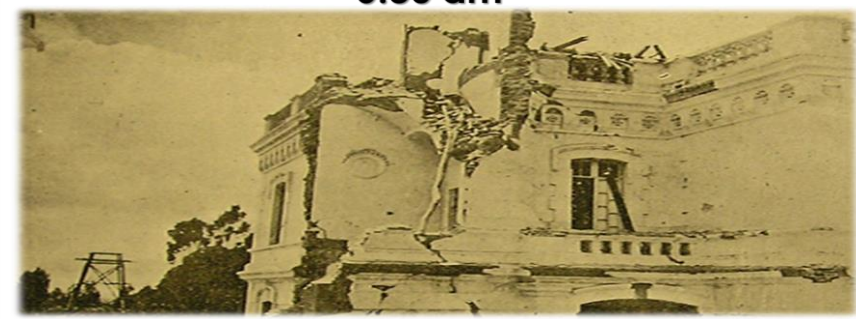


Antecedentes Históricos Terremotos.

TERREMOTO DE BOGOTÁ
Jueves 09/02/1967, 10:24 a.m.



TERREMOTO DE BOGOTÁ 31/08/1917,
6:30 am



Tomado del Diario "El Espectador", Bogotá, Febrero 10 de 1967.

Fecha	Origen	Efectos en Bogotá	Intensidad
1743, octubre 18	Páramo Chingaza	Daños intermedios	VII
1785, julio 12	Páramo Chingaza	Daños severos	VIII
1826, junio 17	Sopó	Daños intermedios	VII
1827, noviembre 16	Timaná (Huila)	Daños severos	VIII
1917, agosto 31	Páramo Sumapaz	Daños severos	VIII
1928, noviembre 1	Valle de Tenza	Daños intermedios	VII
1967, febrero 9	Vegalarga (Huila)	Daños intermedios	VI - VII

PLANES DE EMERGENCIAS COLOMBIA

- Plan de Emergencias : Nacional.
Departamental
Distrital, Municipal.
Local: barrio, localidad.
Institucional.
FAMILIAR.

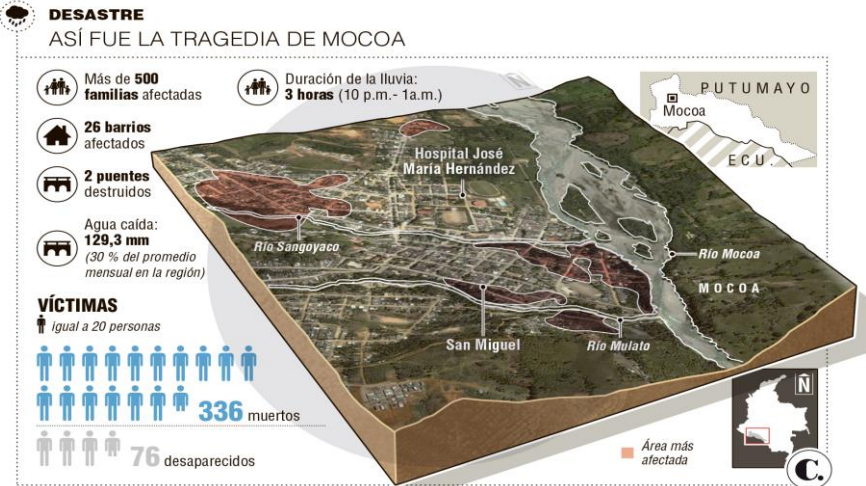
CASO MOCOYA



- VIDEO. Tomado de internet

Alcaldía de Bogotá

Rol de Enfermería Comunitaria



Fuente: Ministerio de Defensa y Unidad Nacional de Gestión del Riesgo. Infografía: EL COLOMBIANO © 2017. JR-RR (N3)



Rol de enfermería en Emergencias y Desastres

- Logística.
- Ayuda Mutua.
- Áreas de expansión.
- Continuidad del Negocio.
- Altas Tempranas.
- Triage Prehospitalario Sistema star.



Rol de Enfermería en Evacuación Hospitalaria

- Tipos de Evacuación:
- Vertical.
- Horizontal.
- Transversal.
- La evacuación Hospitalaria es la ultima opción.

Rol de Enfermería en Evacuación Hospitalaria

Orden para Evacuación de Pacientes:

1. Enfermos y familiares propio desplazamiento
2. Niños.
3. Enfermos mínimo apoyo.
4. Enfermos encamados.
5. Enfermos encamados con equipo médico Qx.

Rol De Enfermería En Emergencias Y Desastres.

Emergencias Internas Hospitalaria

Emergencias Hospitalarias Externas

- ¿Cuándo se debe tomar la decisión de evacuar el hospital?
- ¿Cómo realizar la evacuación segura?
- ¿Dónde ubicar a los pacientes?
- ¿Quién debe decidirla evacuación?

¿Cuál es nuestra capacidad de respuesta hospitalaria?

VOLUNTAD.



ES MEJOR PEPARARSE PARA LO QUE NO VA OCURRIR,QUE ENFRENTAR EMREGENCIAS PARA LAS CUALES NO ESTAMOS PEPARADOS.

PREGUNTAS:



GRACIAS...