



La salud
es de todos

Minsalud



INSTITUTO
NACIONAL DE
SALUD



INSTITUTO
NACIONAL DE
SALUD

Recomendaciones técnicas para la toma, almacenamiento y envío de muestras al LNR con sospecha de infección por PoxVirus

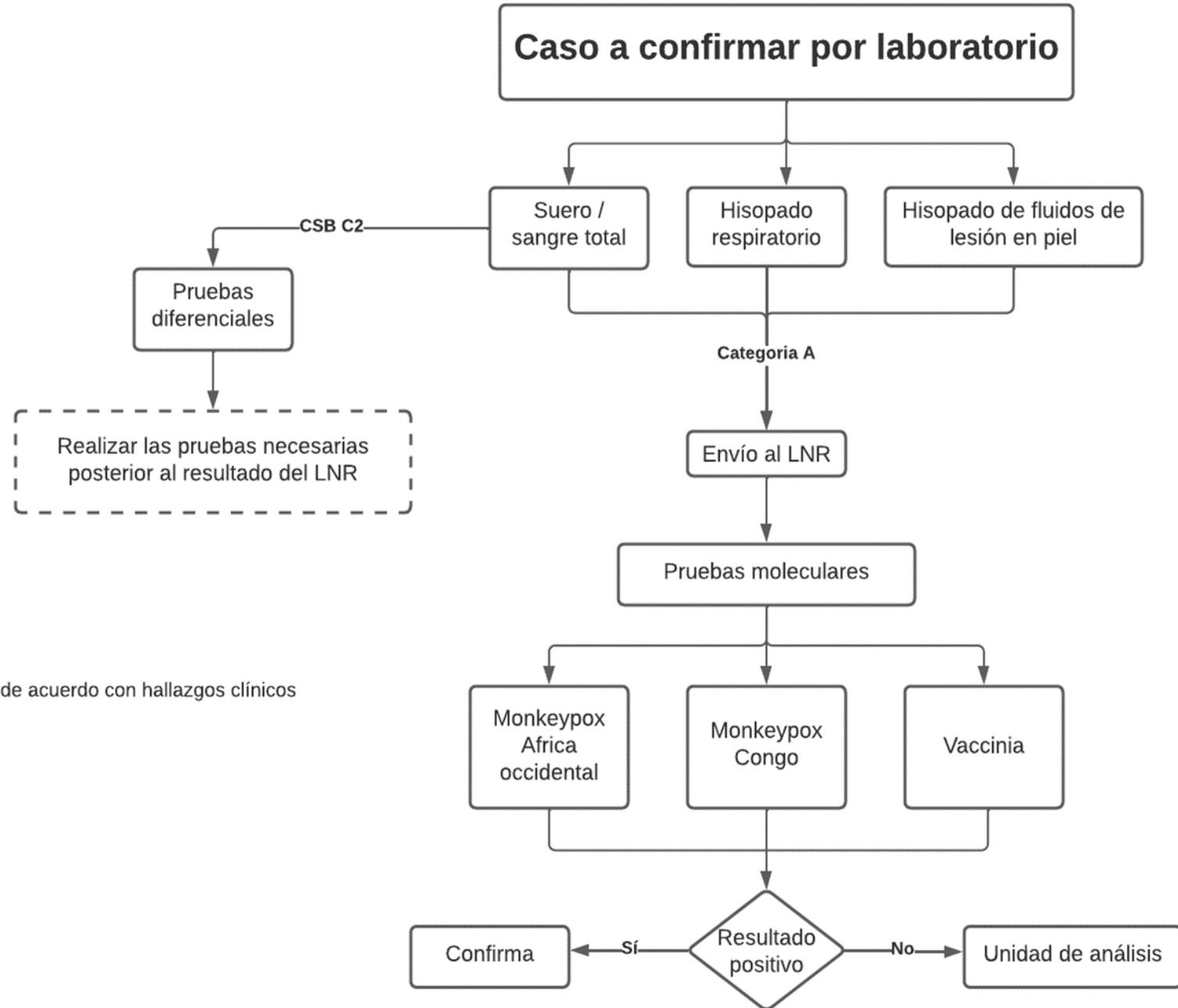
Sergio Yebrail Gómez Rangel

Coordinador Grupo de Virología

Laboratorio Nacional de Referencia – Dirección Redes en Salud Pública

2022-05-27

Caso a estudio por infección de Poxvirus



*Otros diferenciales de acuerdo con hallazgos clínicos



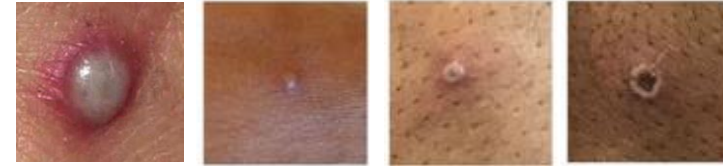
Muestras para confirmación de infección por PoxVirus

Hisopado de fluidos de lesión en piel : superficie, exudado, fluido, costras



Se debe frotar vigorosamente la lesión para garantizar que se recolecte suficiente material

- Tubo tapa rosca
- Muestra en seco o MTV



- Diferentes tipos de lesiones
- Diferentes zonas del cuerpo

Lesiones del mismo tipo, pueden depositarse en el mismo tubo

Costras y fluidos no deben mezclarse en el mismo tubo



Muestras para confirmación de infección por PoxVirus

Sangre total / suero

- Tubo al vacío vacutainer
- Gel de separación (rojo/amarillo)
(1-2 unidades: LNR/diferencial)
- Tubo con anticoagulante (lila)



Hisopado orofaríngeo

- Tubo tapa rosca
- Muestra en seco o MTV



Diagnóstico diferencial

Es importante considerar otras causas potenciales de lesiones cutáneas discretas o una erupción diseminada y otras etiologías para lesiones cutáneas de apariencia similar en las diferentes etapas de desarrollo, incluido el virus del herpes simple, el virus de la varicela zóster, el virus del molusco contagioso, el enterovirus, el sarampión, la sarna, zika, chikungunya, dengue, *Treponema pallidum* (sífilis), las infecciones bacterianas de la piel, las alergias a los medicamentos, los parapoxvirus y el chancroide, entre otros.



Pruebas virológicas

Virus	Prueba	CUPS
Varicela	Ac IgG	906247
	Ac IgM	906248
	Prueba molecular	908821
Dengue	Ac IgG	906207
	Ac IgM	906208
	Ac totales	906209
Enterovirus	Ac	906210
Herpes I y II	Ac IgG	906228-30
	Ac IgM	906229-31
	Antígeno	906320
	Carga viral	908808
	Prueba molecular	908824
Sarampión	Ac IgG	906245
	Ac IgM	906246
	Ac	906265



Reporte de muestras al Laboratorio Nacional de Referencia

Evento

- Evento sin establecer

Código de
muestras

- Suero: .1
- Muestra respiratoria: .287
- Exudado de lesión cutánea: .332



Enlaces y documentos de consulta

Directrices de laboratorio para la detección y el diagnóstico de la infección por el virus de la viruela del mono.

[Directrices de laboratorio para la detección y el diagnóstico de la infección por el virus de la viruela del mono - OPS/OMS | Organización Panamericana de la Salud \(paho.org\)](#)

Documentación técnica de laboratorio: guías y lineamientos

<https://www.ins.gov.co/Direcciones/RedesSaludPublica/Paginas/documentos-de-interes.aspx>

Clasificación única de procedimientos en salud. Resolución 2077 de 2021

<https://www.minsalud.gov.co/sites/rid/Lists/BibliotecaDigital/RIDE/DE/DIJ/resolucion-2077-de-2021.pdf>



INS



Investiga



Coordina



Vigila



Observa



Produce



Capacita