



# CONVERSANDO CON EL AUTOR




JUL 17

29 DE ABRIL DE 2025




REFLEXIONES SOBRE EL ARTÍCULO:  
“CO-CREACIÓN DE UN MODELO DE  
GESTIÓN DEL CONOCIMIENTO DE UN  
INSTITUTO CIENTÍFICO EN COLOMBIA”

## AUTORES INVITADOS

**Jenny Julieth Ríos Serrano**

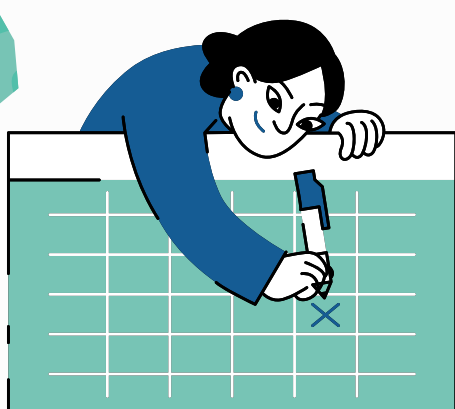
 Bióloga – Univ. del Tolima  
 Magíster en Epidemiología  
 Experiencia en biología molecular, cultivo celular e investigación

**Pablo Andrés Sánchez Novoa**

 Comunicador – Univ. Externado  
 Magíster en Estudios Sociales  
 Experto en cooperación y estudios sociales de la ciencia

## ¿POR QUÉ ESTE MODELO?

- ✱ Nació en el IDCBIS ante la necesidad de preservar y transferir conocimiento institucional
- 🤝 Involucra a investigadores, personal administrativo, comunicadores y ciudadanía
- 🗨️ Propone una gestión basada en diálogo entre saberes técnicos y ciudadanos

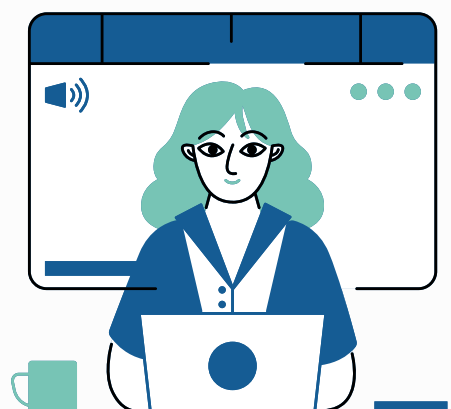


## ESTRATEGIAS DE TRANSFERENCIA DEL CONOCIMIENTO

- ✓ Reconocer la experticia ciudadana
- ✓ Evitar la comunicación unidireccional
- ✓ Fomentar la participación real para lograr apropiación

## APROPIACIÓN Y CO-CREACIÓN

- ✓ Incluir a la comunidad desde el diseño
- ✓ Aprender de sus saberes
- ✓ Involucrar a los investigadores para mejorar continuamente el modelo



## ¿QUIERES CONOCER EL ARTÍCULO COMPLETO?

👉 [Haz clic aquí](#) (desde la página 350)