



## RED DISTRITAL DE SANGRE BOGOTÁ D.C.

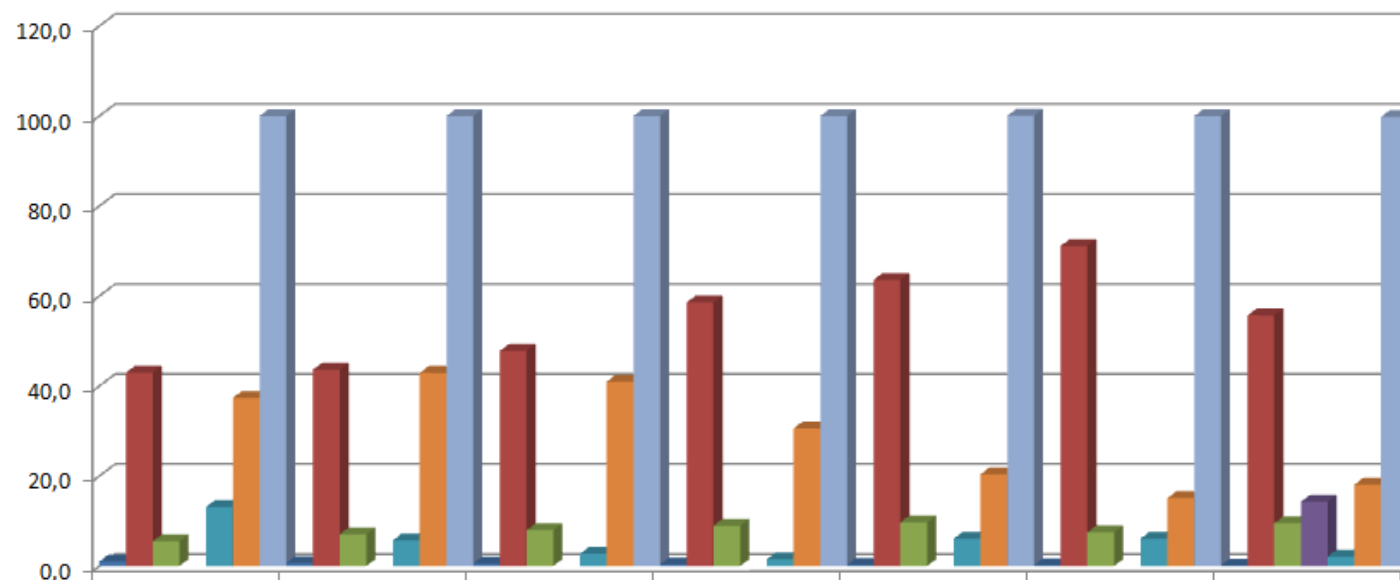


### Unidades de Sangre Obtenidas en Bancos de Sangre de Bogotá, año 2008

<b>CÓDIGO BANCO DE SANGRE</b>	<b>RAZÓN SOCIAL</b>	<b>UNIDADES OBTENIDAS 2008</b>
BS 01	SOCIEDAD NACIONAL DE LA CRUZ ROJA COLOMBIANA	21733
BS 04	INSTITUTO NACIONAL DE CANCEROLOGIA - E.S.E.	7860
BS 05	HOSPITAL MILITAR CENTRAL	4524
BS 06	HOSPITAL UNIVERSITARIO CLINICA SAN RAFAEL	6039
BS 07	HOSPITAL UNIVERSITARIO DE LA SAMARITANA	4798
BS 10	SOCIEDAD DE CIRUGIA DE BOGOTÁ - HOSPITAL DE SAN JOSE	6194
BS 11	FUNDACIÓN CARDIO INFANTIL INSTITUTO DE CARDIOLOGÍA	4057
BS 15	FUNDACION HOSPITAL DE LA MISERICORDIA	2467
BS 18	CLINICA DE MARLY S.A	2200
BS 20	CLINICA COLSANITAS S.A. - CLINICA REINA SOFIA	2988
BS 21	HOSPITAL CENTRAL POLICIA NACIONAL	3012
BS 31	HEMOCENTRO DISTRITAL	34306
BS 32	FUNDACION HEMATOLOGICA COLOMBIA	52052
BS 33	FUNDACION KALAI	13237
BS 34	FUNDACIÓN HOSPITAL INFANTIL UNIVERSITARIO DE SAN JOSE	1604
BS 35	CORPORACIÓN HOSPITALARIA JUAN CIUDAD - MEDERIC	12855
	<b>TOTAL 2008</b>	<b>179926</b>

Fuente: Sistema de Información Red Sangre Bogotá

**Red Distrital de Sangre Bogotá D.C.**  
**DISTRIBUCIÓN PORCENTUAL TIPO DE DONANTES DE SANGRE EN BOGOTA**  
**Periodo Años 2002 a 2008**



	2002	2003	2004	2005	2006	2007	2008
■ AUTOLOGO	1,0	0,7	0,5	0,3	0,3	0,2	0,1
■ VOLUNTARIO PRIMERA VEZ	43,0	43,6	47,8	58,6	63,6	71,1	55,7
■ VOLUNTARIO HABITUAL	5,5	7,0	8,0	9,0	9,7	7,5	9,5
■ VOLUNTARIO NO HABITUAL							14,3
■ INTRAFAMILIAR	13,2	5,7	2,7	1,5	6,1	6,1	2,1
■ DE REPOSICIÓN	37,4	42,9	41,0	30,6	20,4	15,1	18,1
■ TOTAL	100,0	100,0	100,0	100,0	100,1	100,0	99,8

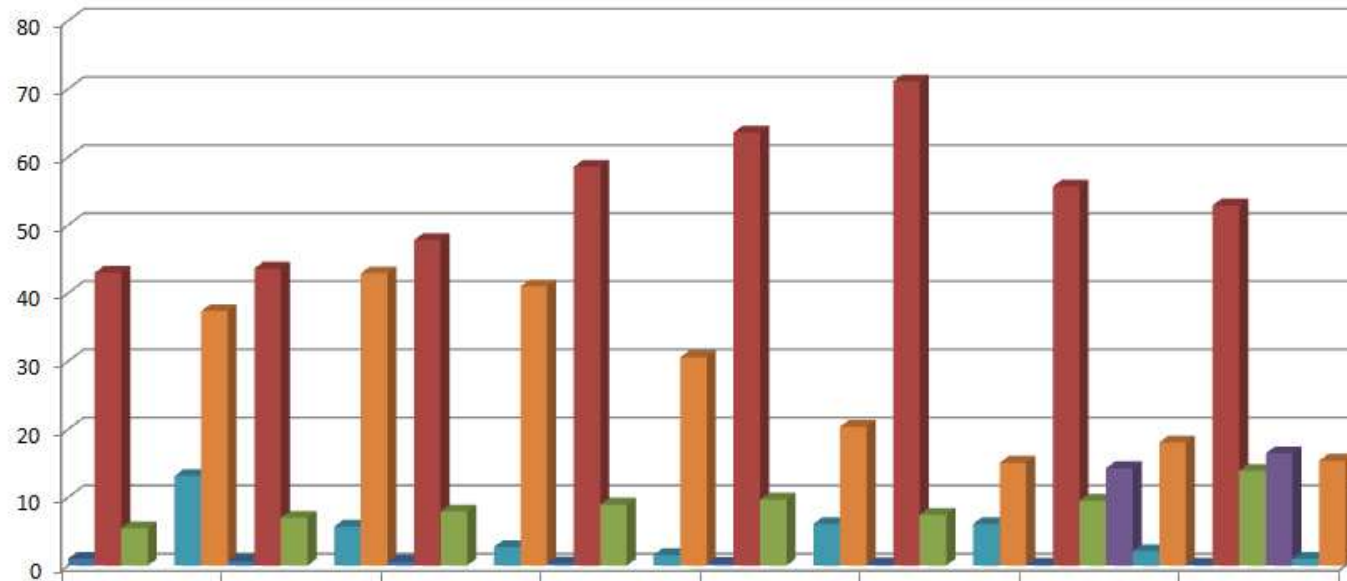
*Fuente: Sistema Información Red Distrital de Sangre Bogotá*

**Unidades de Sangre Obtenidas en Bancos de Sangre de Bogotá, año 2009**

<b>CÓDIGO BANCO DE SANGRE</b>	<b>RAZÓN SOCIAL</b>	<b>UNIDADES OBTENIDAS 2009</b>
BS 01	SOCIEDAD NACIONAL DE LA CRUZ ROJA COLOMBIANA	23277
BS 04	INSTITUTO NACIONAL DE CANCEROLOGIA - E.S.E.	7280
BS 05	HOSPITAL MILITAR CENTRAL	5224
BS 06	HOSPITAL UNIVERSITARIO CLINICA SAN RAFAEL	6482
BS 07	HOSPITAL UNIVERSITARIO DE LA SAMARITANA	5055
BS 10	SOCIEDAD DE CIRUGIA DE BOGOTÁ - HOSPITAL DE SAN JOSE	5480
BS 11	FUNDACIÓN CARDIO INFANTIL INSTITUTO DE CARDIOLOGÍA	4320
BS 15	FUNDACION HOSPITAL DE LA MISERICORDIA	2324
BS 18	CLINICA DE MARLY S.A	2949
BS 20	CLINICA COLSANITAS S.A. - CLINICA REINA SOFIA	4930
BS 21	HOSPITAL CENTRAL POLICIA NACIONAL	3405
BS 31	HEMOCENTRO DISTRITAL	38661
BS 32	FUNDACION HEMATOLOGICA COLOMBIA	50717
BS 33	FUNDACION KALAI	15636
BS 34	FUNDACIÓN HOSPITAL INFANTIL UNIVERSITARIO DE SAN JOSE	2969
BS 35	CORPORACION HOSPITALARIA JUAN CIUDAD - MEDERIC	10081
	<b>TOTAL</b>	<b>188790</b>

Fuente: Sistema de Información Red distrital Sangre Bogotá

**Red Distrital de Sangre Bogotá D.C.**  
**DISTRIBUCIÓN PORCENTUAL TIPO DE DONANTES DE SANGRE EN BOGOTA**  
**Periodo Años 2002 a 2009**



	2002	2003	2004	2005	2006	2007	2008	2009
■ AUTOLOGO	1,008086253	0,668942247	0,529871424	0,32	0,25	0,17	0,1	0,1
■ VOLUNTARIO PRIMERA VEZ	42,99	43,63	47,81	58,58	63,6	71,12	55,7	52,9
■ VOLUNTARIO HABITUAL	5,48	7,04	7,95	8,95	9,7	7,47	9,5	13,9
■ VOLUNTARIO NO HABITUAL							14,3	16,5
■ INTRAFAMILIAR	13,15700809	5,733417033	2,713489617	1,54	6,1	6,11	2,1	1
■ DE REPOSICIÓN	37,36725067	42,92542896	40,99685564	30,59	20,4	15,1	18,1	15,4

*Fuente: Sistema de Información Red Distrital de Sangre*

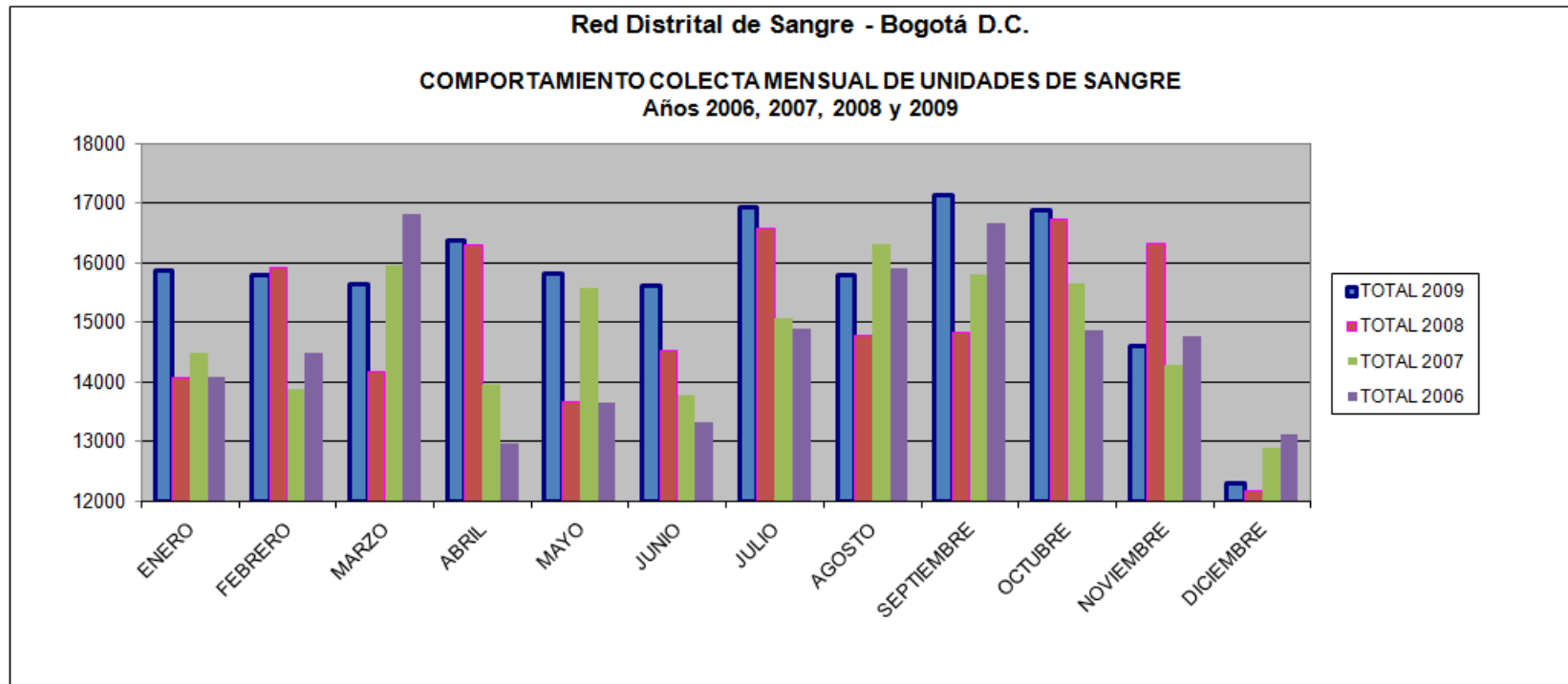


RED DISTRITAL DE SANGRE BOGOTÁ D.C.



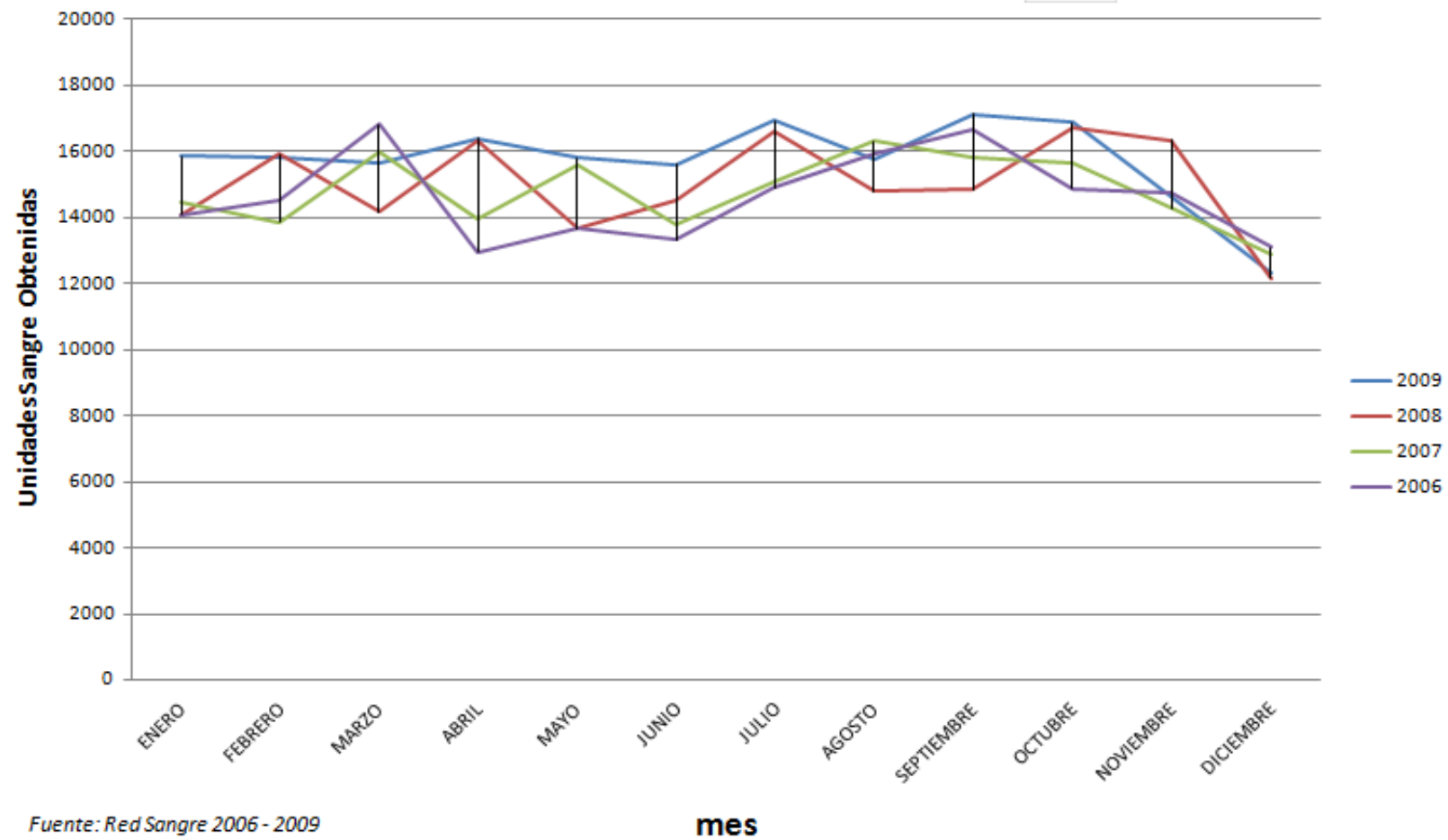
**Comportamiento Colecta Mensual de Unidades de Sangre en Bogotá - Años 2006 a 2009**

	ENERO	FEBRERO	MARZO	ABRIL	MAYO	JUNIO	JULIO	AGOSTO	SEPTIEMBRE	OCTUBRE	NOVIEMBRE	DICIEMBRE	GRAN TOTAL
2009	15862	15803	15644	16390	15814	15614	16933	15783	17144	16883	14610	12310	188790
2008	14077	15917	14171	16306	13661	14518	16585	14783	14835	16729	16338	12166	179926
2007	14491	13875	15972	13965	15588	13785	15083	16318	15811	15663	14288	12885	177724
2006	14084	14496	16831	12966	13664	13322	14896	15912	16669	14864	14761	13111	175576



Fuente: Sistema de Información Red Distrital Sangre Bogotá

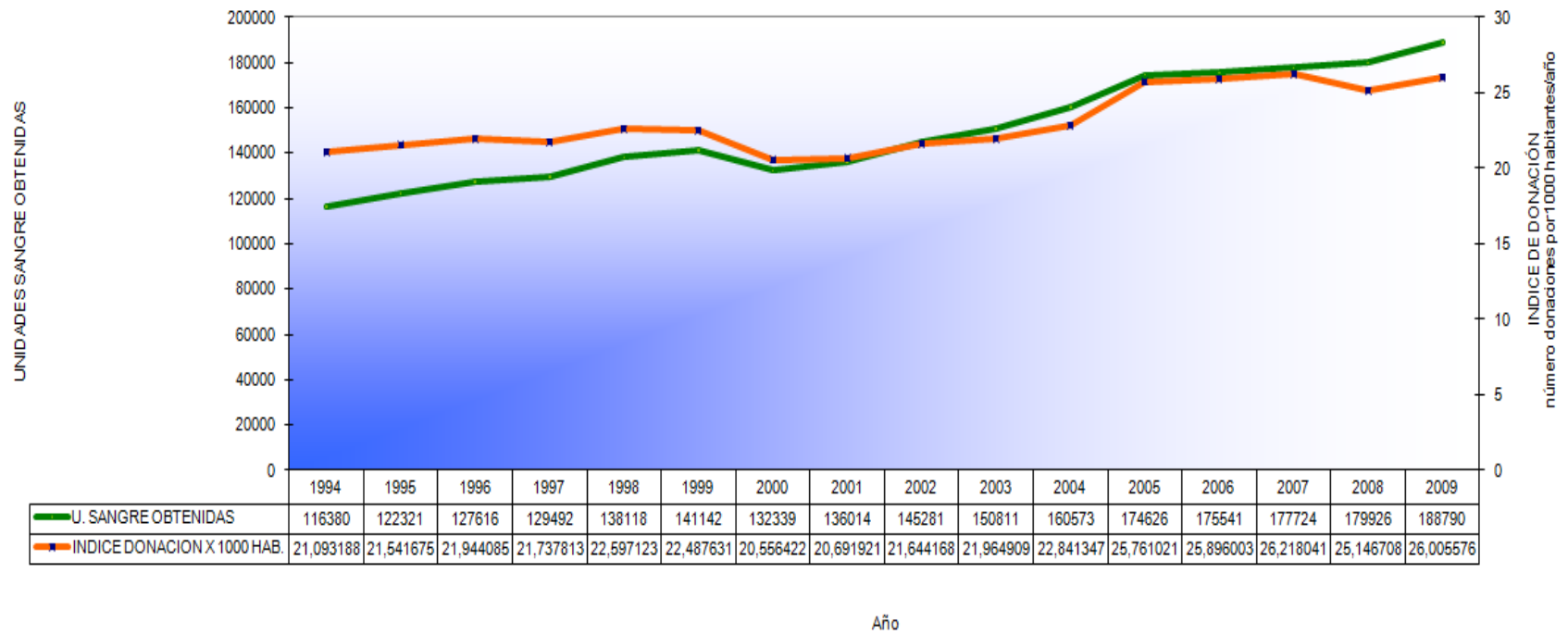
### Comportamiento mensual U.S.O. 2006 - 2009 Red Distrital Sangre Bogotá



Fuente: Red Sangre 2006 - 2009

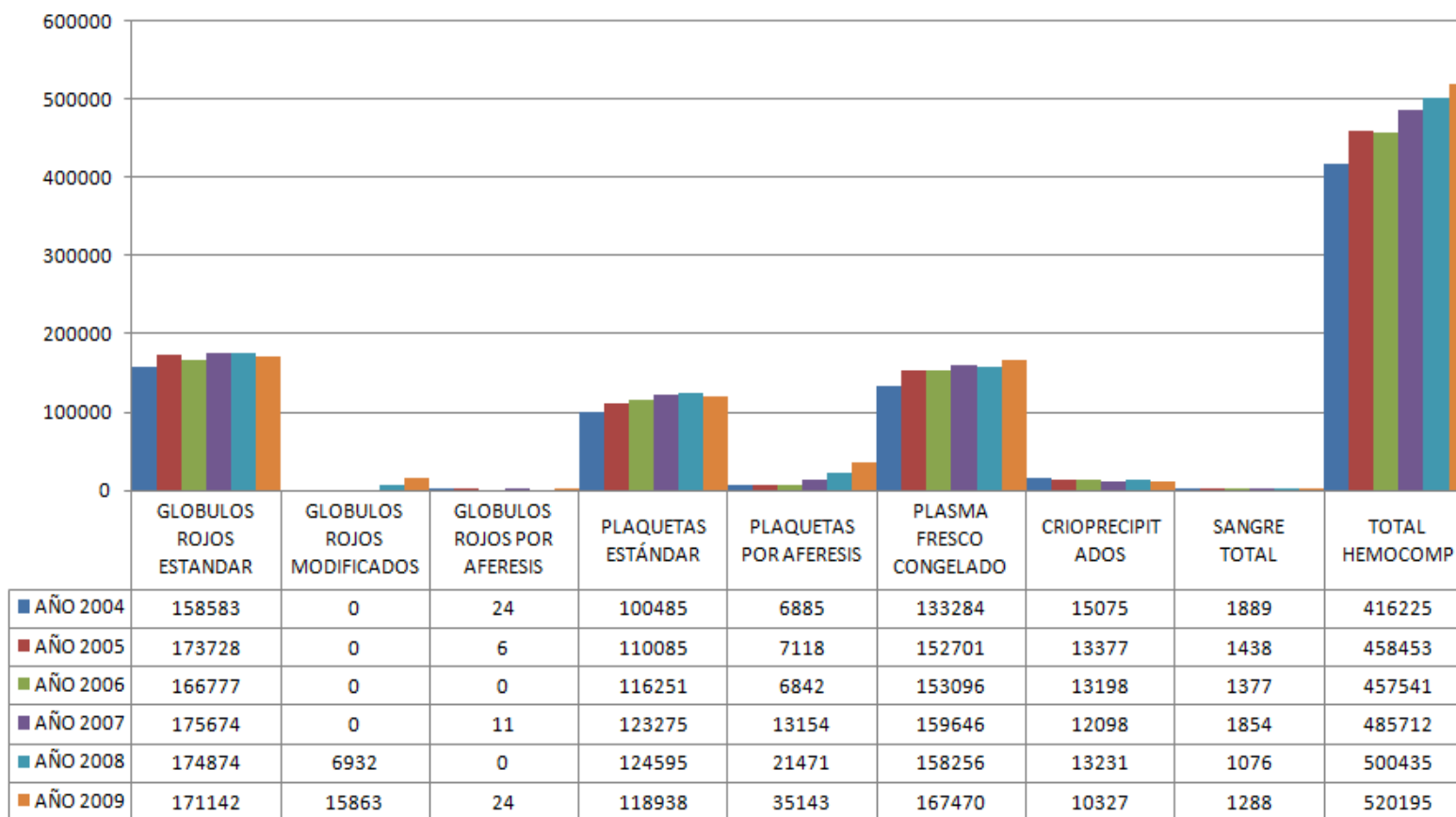


## UNIDADES DE SANGRE OBTENIDAS E INDICE DE DONACIÓN EN BOGOTÁ. PERIODO 1994 - 2009



Fuente: Sistema de Información Red distrital Sangre Bogotá

**Producción de Componentes Sanguíneos  
en Bancos de Sangre de Bogotá  
Años 2004 a 2009**



Fuente: Sistema de Información Red distrital Sangre Bogotá