

¿Conocías la “Hambi – Wasi Bogotá – Cabildo Mayor Indígena Kichwa de Bogotá?



- *En Bogotá el pueblo indígena Kichwa cuenta con su “Hambi – Wasi Bogotá lugar donde se brinda atención en salud y además se articula la medicina ancestral y occidental, conformada por el equipo propio del pueblo denominado MAI (Medicina Ancestral Indígena).*



Cuáles son los roles del equipo MAI Kichwa?

Este equipo se conforma de cinco roles, estos son:

Médico ancestral: Sabedor quien atiende enfermedades físicas, emocionales y espirituales desde su conocimiento ancestral. (tiene una preparación especial en el mundo espiritual para efectuar sus sanaciones convoca al mundo de lo sagrado.

Partera: Encargada de atender las necesidades del cuerpo de la mujer desde la niñez hasta la vejez desde su conocimiento ancestral.

Enfermera profesional: Atiende las solicitudes desde una mirada occidental como la anamnesis, esquema de vacunación e inyectología, entre otras acciones que se relacionan con la medicina ancestral propia.

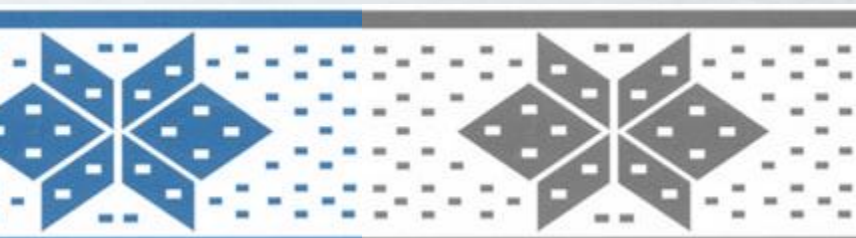
Técnico en salud pública: Brinda orientaciones frente a trámites, facilitando estrategias para evitar barreras en la salud occidental.

Gestora: Es el enlace o puente entre el pueblo y los demás actores involucrados como centros médicos, entre otros.



Importante conocer que:

- *En la “Hambi – Wasi se cuenta con señalización dentro del consultorio en lengua materna Kichwa y en español.*
- *Ayuda al bienestar de las personas y la comunidad.*
- *Esta modalidad da respuesta a la necesidad y demanda de la comunidad Kichwa.*
- *Se brindan tratamientos hechos a base de plantas medicinales que se catalogan como frías y calientes.*
- *Ayuda al bienestar de las personas y la comunidad.*
- *Cuenta con articulación de la medicina occidental o convencional.*



TE INVITAMOS A CONOCER NUESTRA HAMBI – WASI HORARIO DE ATENCIÓN: MARTES Y JUEVES



SECRETARÍA DE
SALUD

