

Tips de Intervención – Seguimiento a infancia y adolescencia en la ruta de SPA para Pueblos indígenas

Recuerda que:

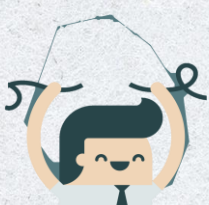


- En los pueblos indígenas se consume y se utilizan plantas medicinales para diferentes rituales y tratamientos que se pueden considerar en la medicina occidental como alucinógenas, **su cantidad NO es acorde a una sustancia psicoactiva y NO es adictiva.**
- Si existe el caso de un comunero con adicción, los sabedores indagan sobre su entorno familiar, laboral y comunitario para realizar un proceso y seguimiento continuo de sanación desde la medicina ancestral y corregir desarmonía.



¿ Como es el proceso de sanación desde los pueblos indígenas?

- En los pueblos indígenas siempre está presente el acompañamiento a toda la comunidad desde la medicina ancestral.
- Para los casos puntuales se inicia por un acompañamiento hacia el comunero con la medicina ancestral y los médicos/sanadores/mamos.
- Existen diferentes elementos y prácticas como la música, la danza, el trabajo, entre otros indispensables para la sanación.
- Los médicos ancestrales realizan tratamientos desde su cosmovisión.
- El dialogo en el entorno familiar, el consejo de los mayores y apoyo continuo favorecen el proceso de sanación.



Importante tener en cuenta que:

En la ciudad de Bogotá residen diferentes pueblos indígenas, cada uno con sus propias particularidades, cosmovisión, cosmogonía, usos y costumbres.

- El acompañamiento y articulación con la medicina ancestral es esencial para estos procesos.
- Debe existir comunicación constante y asertiva, permitir tomar las decisiones respetando la cosmovisión.

