

Desarrollo de Servicios	
Centro Regulador de Urgencias	
Contenido	
TABLA 1	Proporción de solicitudes que generan despacho de ambulancia.
GRAFICO 0 y 1	Histórico de Incidentes o llamadas que ingresan por la línea de emergencias 123, Programa de APH, CRUE. Bogotá, D.C. 2007 al 2011
TABLA 2	Frecuencia de incidentes que ingresaron al CRUE, con y sin despacho de vehículos de emergencia, Bogotá D.C. Enero a diciembre de 2011
TABLA 3	Incidentes que ingresaron al CRUE que no generaron despacho de vehículos de emergencias. Bogotá D.C. Enero-diciembre de 2011
TABLA 4	Comparativo de despachos por mes APH. Bogotá, D.C. Enero a diciembre de 2010 vs 2011
TABLA 5	Despachos de vehículos del programa de Atención Pre Hospitalaria- APH según tipo, CRUE. Bogotá D.C. Enero- diciembre de 2011
Tabla 6	Crecimiento de traslados del programa de APH según tipo de vehículo despachado. Bogotá, D.C. 2010 - 2011
GRAFICO 2	Proporción de Atención Pre Hospitalaria según tipo de atención, APH - CRUE.
GRAFICO 3	Proporción de Atención Pre Hospitalaria según sexo, CRUE
GRAFICO 4	Proporción de Atención Pre Hospitalaria según cierre del incidente, APH - CRUE
TABLA 7	Frecuencia de solicitudes de atención Pre Hospitalarias según grupo etéreo, CRUE Bogotá, D.C. 2011
TABLA 8	Proporción de atenciones según grupo de patología, Programa de Atención Pre Hospitalaria- APH. Dirección CRUE. Bogotá D.C. 2007 al 2011
TABLA 9	Proporción de solicitudes de atención Pre Hospitalarias según grupo de patología, CRUE Bogotá, D.C. 2011
Tabla 10	Frecuencia de patologías atendidas en el Programa de Atención Pre Hospitalaria según grupos de edad, CRUE, Bogotá, D.C. Enero a diciembre de 2011



Desarrollo de Servicios	
Centro Regulador de Urgencias	
Contenido	
Tabla 11	Diez primeras causas médicas de solicitud de atención Pre Hospitalaria reportada por las ESE y empresas Privada contratadas para el programa de APH, CRUE Bogotá, D.C. 2011
Tabla 12	Tiempo de respuesta de la Atención Pre Hospitalaria calculado en mediana, CRUE. Bogotá, D.C. 2011
GRAFICO 5	Tiempo de respuesta de la atención Pre Hospitalaria por mes calculado en mediana , CRUE. Bogotá, D.C. 2011
GRAFICO 6	Frecuencia de incidentes en la Atención Pre Hospitalaria según sitio de ocurrencia, reportados por las ESE y Empresas privadas del Programa de APH CRUE. Bogotá, D.C. 2011
GRAFICO 7	Frecuencia de incidentes en la Atención Pre Hospitalaria según grupo de edad, CRUE . Bogotá, D.C. 2011
Tabla 13	Frecuencia de grupos de patología atendidas en el programa de APH , según genero, CRUE 2011
GRAFICO 8	Frecuencia de Emergencias atendidas en el Distrito, CRUE. 2011
GRAFICO 9	Frecuencias de Emergencias atendidas en el Distrito según tipo , CRUE. 2011 (626) emergencias
GRAFICO 10	Pacientes atendidos en emergencias en el Distrito, según grupo etáreos, CRUE. Bogotá, D.C. 2011
GRAFICO 11	Frecuencia de Intervención de otros actores en la Atención de Emergencias en el Distrito, CRUE. Bogotá, D.C. 2011 (626 emergencias)
Tabla 14	Total de pacientes ubicados por mes -Sistema Integrado de Referencia y Contrareferencia- SIRC CRUE 2011
Tabla 15	Pacientes ubicados en IPS- Sistema Integrado de Referencia y Contrareferencia- SIRC según tiempo de ubicación, CRUE 2011
Tabla 16	Diez Primeras Instituciones remisoras de pacientes criticos,maternas y urgentes NIVEL I- SIRC- CRUE Año 2011



Desarrollo de Servicios	
Centro Regulador de Urgencias	
Contenido	
Tabla 17	Diez Primeras Instituciones remisoras de pacientes criticos, maternas y urgentes NIVEL II SIRC-CRUE, 2011
Tabla 18	Diez Primeras Instituciones remisoras de pacientes criticos, maternas y urgentes NIVEL III SIRC-CRUE, 2011
Tabla 19	Diez Primeras Instituciones Remisoras Privadas de pacientes críticos, maternas y urgentes NIVEL IV SIRC-CRUE
Tabla 20	Frecuencia de Instituciones remisorias por nivel y mes, Sistema de Referencia y Contrareferencia, CRUE. Bogotá, D.C. 2011
Tabla 21	Frecuencia de Instituciones receptoras por nivel y mes, Sistema de Referencia y Contrareferencia, CRUE. Bogotá, D.C. 2011
Tabla 22	Diez Primeras Instituciones receptoras de pacientes críticos y maternas NIVEL I- SIRC-CRUE. Bogotá D.C. 2011
Tabla 23	Diez Primeras Instituciones receptoras de pacientes críticos y maternas NIVEL II- SIRC-CRUE Bogotá D.C. 2011
Tabla 24	Diez Primeras Instituciones receptoras de pacientes críticos y maternas NIVEL III- SIRC-CRUE. Bogotá D.C. 2011
Tabla 25	Diez Primeras Instituciones privadas receptoras de pacientes críticos y maternas SIRC-CRUE. Bogotá D.C. 2011
Tabla 26	Frecuencia de solicitud de ubicación del paciente según tipo ,Sistema de Referencia y Contrareferencia CRUE. Bogotá D.C. 2011
Tabla 27	Frecuencia de de aglomeración de Público realizados en el Distrito Capital, según tipo de evento, CRUE. Bogotá D.C. 2011
Tabla 28	Frecuencia de llamadas por la linea de emergencias 123, relacionadas con Enfermedad Mental e Intento de Suicidio , CRUE. Bogotá, D.C. Enero a Diciembre de 2011
GRAFICO 12	Solicitudes para apoyo en Salud mental según género y grupos etáreos, CRUE. Bogotá, D.C. 2011



Desarrollo de Servicios	
Centro Regulador de Urgencias	
Contenido	
Tabla 29	Frecuencia de llamadas por la línea de emergencias 123, relacionadas con Enfermedad Mental e Intento de Suicidio, CRUE. Bogotá, D.C. Enero a Diciembre de 2011
Tabla 30	Frecuencia de Atención Pre Hospitalaria por Intento de Suicidio, según género CRUE. Bogotá, D.C. 2011
GRAFICO 13	Frecuencia de Atención Pre Hospitalaria por intento de suicidio según grupos etáreos, CRUE. Bogotá D.C. 2011
GRAFICO 14	Frecuencia de Atención Pre Hospitalaria por intento de suicidio según localidad, CRUE. Bogotá D.C. 2011
Tabla 31	Proporción de Atención Pre Hospitalaria por intento de suicidio según sitio de ocurrencia CRUE. Bogotá D.C. 2011
Tabla 32	Frecuencia de casos de pacientes encontrados muertos en la Atención Pre Hospitalaria, CRUE. Bogotá D.C. Enero a diciembre de 2011
Tabla 33	Historico de personas capacitadas según tipo de curso 2007 al 2011
Tabla 34	Tiempo de respuesta de la Atención Pre Hospitalaria; CRUE 2009 - 2011
Mapa 1	Georeferenciación de herida por arma de fuego, Atención pre Hospitalaria, CRUE en Bogotá 2011
Mapa 2	Georeferenciación de patología mental, Atención Prehospitalaria, CRUE Bogotá 2011
Mapa 3	Georeferenciación de patología Ginecobstetrica, Atención Prehospitalaria, CRUE Bogotá 2011



Tabla 1

Proporción de solicitudes que generan despacho de ambulancia.
CRUE. Bogotá, D.C. Enero a diciembre de 2011

Solicitudes	Número	Proporción
Generaron despacho de ambulancia	306.490	36,61%
Incidentes para información , asesorías y Atención	530.748	63,39%
Total de solicitudes	837.238	100,00%

Fuente: Secretaria Distrital de Salud de Bogotá, D.C. CRUE. Base de datos Oracle-Crystal report

Grafico 1

Histórico de Incidentes o llamadas que ingresan por la línea de emergencias 123,
Programa de APH, CRUE. Bogotá, D.C. 2007 al 2011

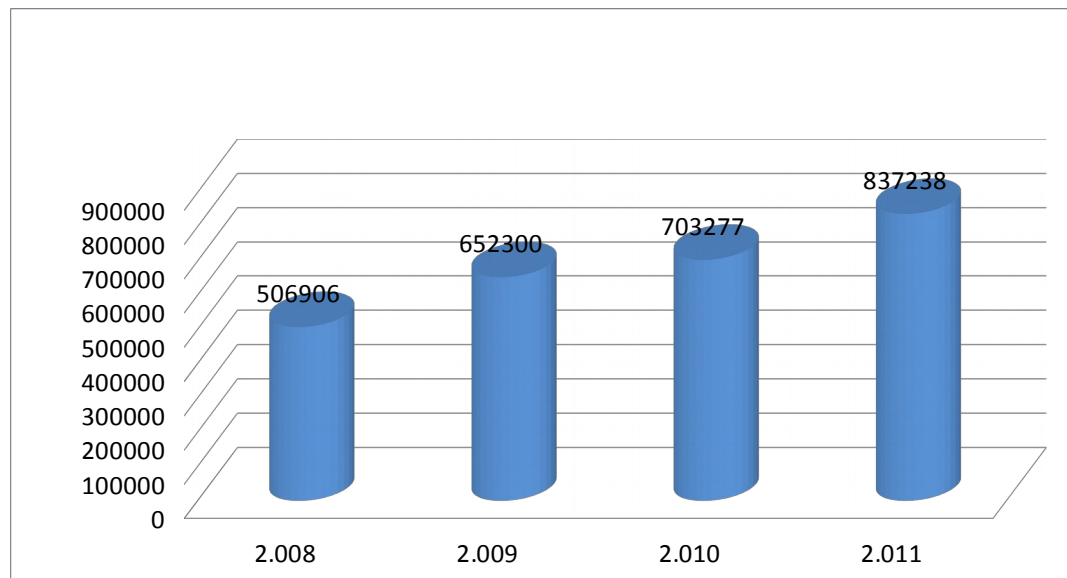
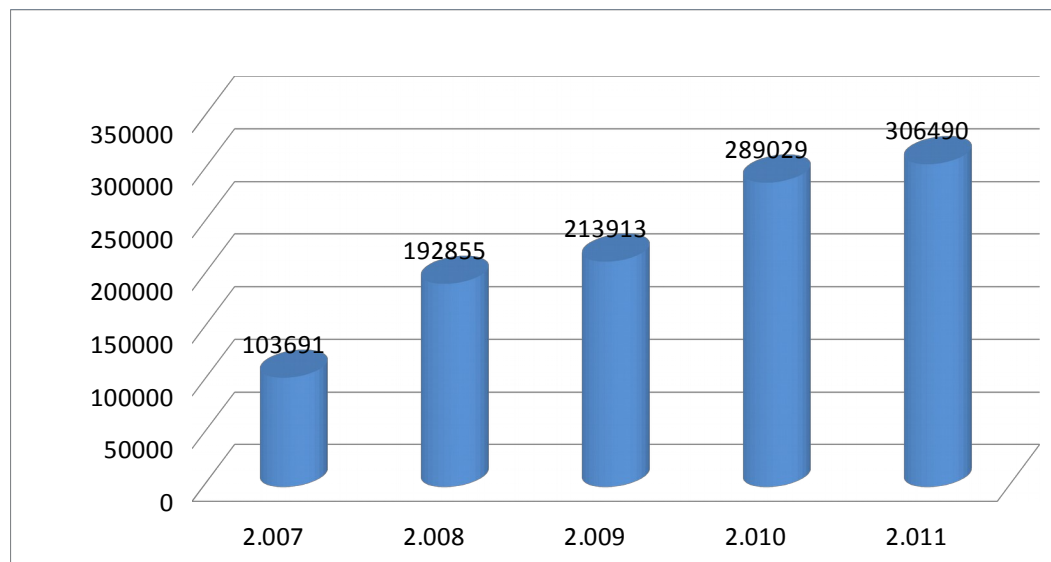


Gráfico 2

Histórico de despachos de vehículos de emergencias, Programa de APH, CRUE.
Bogotá, D.C. 2007 al 2011



Fuente: Secretaria Distrital de Salud de Bogotá, D.C. CRUE. Procad-Crystal report.



Tabla 2

Frecuencia de incidentes que ingresaron al CRUE ,con y sin despacho de vehiculos de emergencia, Bogotá D.C. Enero a diciembre de 2011

Mes	Sin despacho	Con despachos	Total Incidentes
Enero	30.173	24.143	54.316
Febrero	32.592	24.378	56.970
Marzo	37.337	25.650	62.987
Abril	36.498	25.178	61.676
Mayo	42.338	25.604	67.942
Junio	41.638	24.030	65.668
Julio	43.095	24.383	67.478
Agosto	53.095	26.765	79.860
Septiembre	53.711	27.792	81.503
Octubre	48.556	26.712	75.268
Noviembre	50.868	25.669	76.537
Diciembre	60.847	26.186	87.033
Total	530.748	306.490	837.238

Fuente: Secretaria Distrital de Salud de Bogotá,D.C. CRUE. Procad-Crys

Tabla 3

Incidentes que ingresaron al CRUE que no generaron despacho de vehiculos de emergencias. Bogotá D.C. Enero-diciembre de 2011

Mes	Duplicados	Atendidos	Cancelad	Tras*otro	Falsa A	otros	Total sin despacho
Enero	17.812	3.956	1.120	2.346	61	4.878	30.173
Febrero	19.672	3.476	1.406	2.908	75	5.055	32.592
Marzo	22.063	4.135	1.602	3.368	107	6.062	37.337
Abril	20.669	4.391	2.000	3.035	86	6.317	36.498
Mayo	23.634	4.610	1.966	3.793	131	8.204	42.338
Junio	23.722	3.815	2.011	4.027	209	7.854	41.638
Julio	24.958	3.641	1.909	3.158	252	9.177	43.095
Agosto	32.235	4.136	2.390	3.987	107	10.240	53.095
Septiembre	34.074	3.818	2.410	3.901	199	9.309	53.711
Octubre	30.022	3.630	1.983	3.473	223	9.225	48.556
Noviembre	31.137	4.030	2.494	4.059	188	8.960	50.868
Diciembre	36.106	2.114	3.563	4.461	99	14.504	60.847
Total	256.557	34.185	20.726	33.894	1.494	83.790	530.748
Promedio/mes	26.342	3.813	2.071	3.543	145	8.315	44.229

Fuente: Secretaria Distrital de Salud de Bogotá,D.C. CRUE. Procad-Crystal report.



BOLETÍN DE ESTADÍSTICAS No. 11 / Enero a diciembre 2011 Secretaría Distrital de Salud

Tabla 4

Comparativo de despachos por mes APH. Bogotá, D.C. Enero a diciembre de 2010 vs 2011

Mes	2010	2011	Crecimiento%
Enero	16.246	24.143	49
Febrero	19.527	24.378	25
Marzo	24.697	25.650	4
Abril	23.818	25.178	6
Mayo	25.610	25.604	0
Junio	24.114	24.030	0
Julio	24.134	24.383	1
Agosto	26.109	26.765	3
Septiembre	26.128	27.792	6
Octubre	26.461	26.712	1
Noviembre	25.483	25.669	1
Diciembre	26.702	26.186	-2
Total	289.029	306.490	6

Fuente: Secretaria Distrital de Salud de Bogotá, D.C. CRUE. Procad-Crystal report.

**El crecimiento debe aparecer en porcentaje

Tabla 5

Despachos de vehiculos del programa de Atención Pre Hospitalaria- APH según tipo, CRUE. Bogotá D.C. Enero- diciembre de 2011

	TAB	TAM	TAM-Neonatal	A Siquiatrica	Equipo Comando	A Hosp	VRR (Motos)	Otros	Total
Enero	14.653	3.794	833	454	117	643	1.874	1.775	24.143
Febrero	14.410	3.832	805	401	148	712	2.093	1.977	24.378
Marzo	14.660	4.552	1.158	411	152	761	1.969	1.987	25.650
Abril	14.361	4.367	1.169	427	195	894	1.814	1.951	25.178
Mayo	15.270	4.640	1.198	453	152	969	2.922	0	25.604
Junio	14.080	4.238	868	398	143	910	3.393	0	24.030
Julio	14.362	4.488	807	415	158	939	3.070	144	24.383
Agosto	16.456	4.176	1.081	438	246	465	3.903	0	26.765
Septiembre	16.523	4.777	1.205	286	218	522	4.261	0	27.792
Octubre	15.642	4.961	1.120	473	182	717	3.490	127	26.712
Noviembre	15.229	4.857	1.014	461	178	672	3.138	120	25.669
Diciembre	15.734	4.411	1.223	446	193	511	3.668	0	26.186
Total	181.380	53.093	12.481	5.063	2.082	8.715	35.595	8.081	306.490
Prom/mes	15.115	4.424	1.040	422	174	726	2.966	673	25.541

Fuente: Secretaria Distrital de Salud de Bogotá, D.C. CRUE. Procad-Crystal report.



**ALCALDÍA MAYOR
DE BOGOTÁ D.C.**

SECRETARÍA DE SALUD

Tabla 6

Crecimiento de traslados del programa de APH según tipo de vehículo despachado. Bogotá, D.C. 2010 - 2011

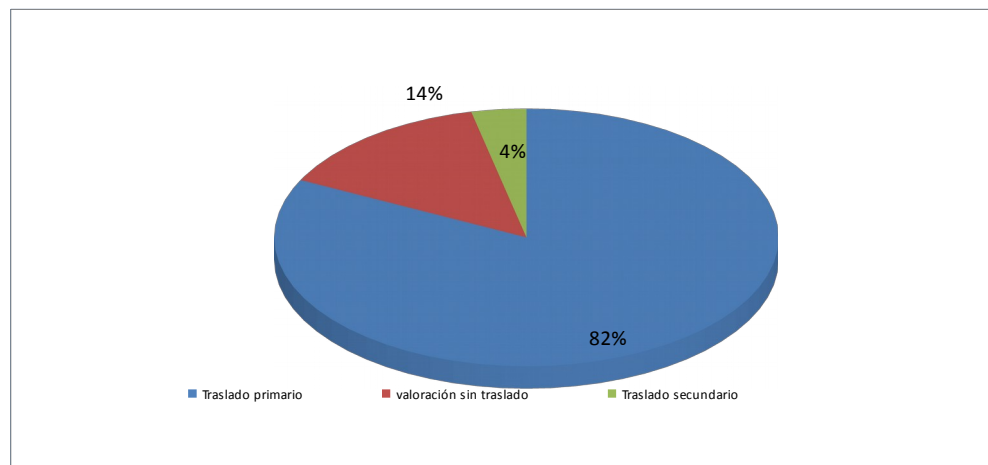
Vehículo	2010	2011	Crecimiento%
TAB	175.865	181.380	3
TAM	46.078	53.093	15
TAM Neonatal	12.406	12.481	1
A Siquiatrica	2.412	5.063	110
Equipo.Comando	1.952	2.082	7
A Hospitalaria	8.558	8.715	2
VRR (moto)	23.388	35.595	52
Otros	18.370	8.081	-56
Total	289.029	306.490	6

Fuente: Secretaria Distrital de Salud de Bogotá, D.C. CRUE. Procad-Crystal report

**En el crecimiento debe aparecer en porcentaje

Gráfico 2

Proporción de Atención Pre Hospitalaria según tipo de atención , APH - CRUE. Bogotá, D.C. Enero a diciembre de 2011

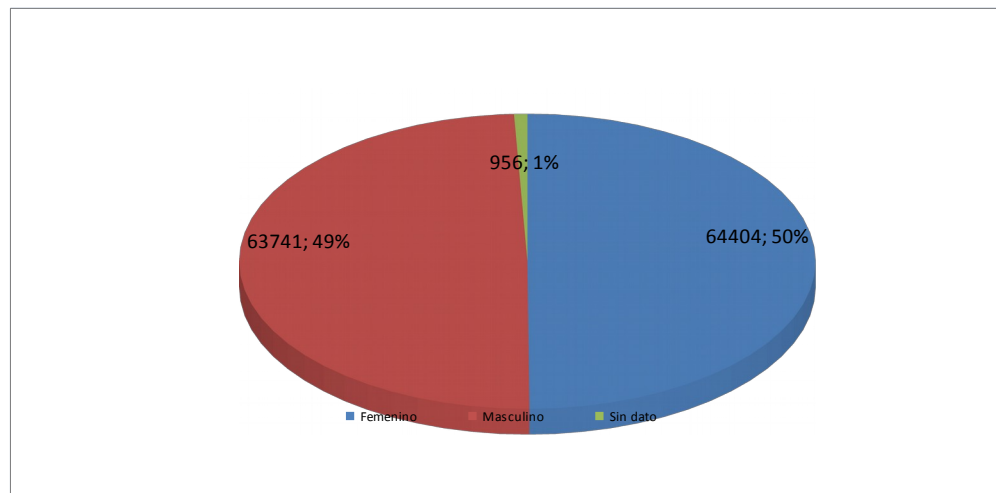


Fuente: Secretaria Distrital de Salud de Bogotá, D.C. CRUE. BD ESE e Inst Privadas que reportan (mue)



Gráfico 3

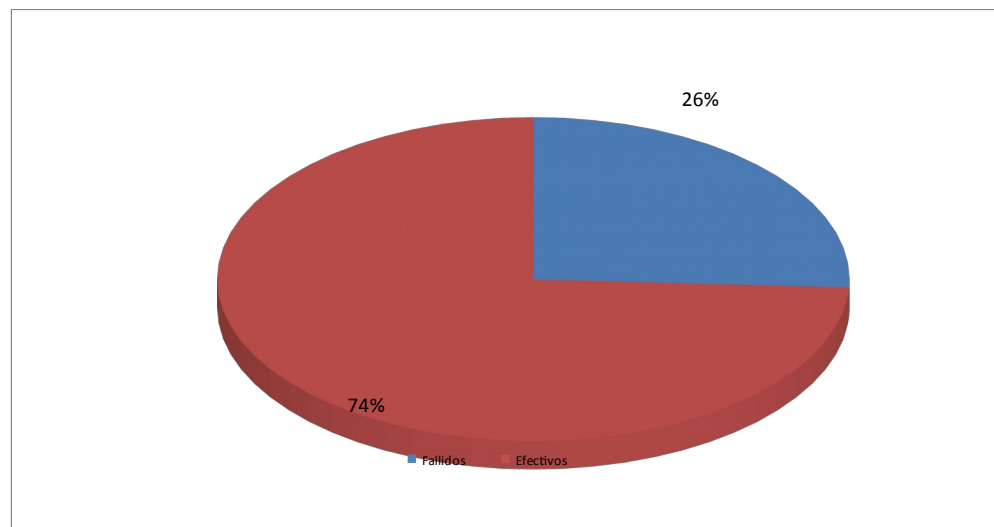
Proporción de Atención Pre Hospitalaria según sexo, CRUE Bogotá, D.C. Enero a diciembre de 2011



Fuente: Secretaria Distrital de Salud de Bogotá, D.C. CRUE. BD ESE e Inst Privadas que reportan (mue

Gráfico 4

Proporción de Atención Pre Hospitalaria según cierre del incidente , APH - CRUE. Bogotá, D.C. Enero a diciembre de 2011



Fuente: Secretaria Distrital de Salud de Bogotá, D.C. CRUE. BD ESE e Inst Privadas que reportan (mue



Tabla 7

Frecuencia de solicitudes de atención Pre Hospitalarias según grupo etáreo, CRUE Bogotá, D.C. 2011

Grupos etáreos	Frecuencia	Proporción
0 a 4	4.889	3,8
5 a 9	2.419	1,9
10 a 14	4.382	3,4
15 a 19	10.621	8,2
20 a 24	13.729	10,6
25 a 29	12.088	9,4
30 a 34	9.749	7,6
35 a 39	7.123	5,5
40 a 44	6.647	5,1
45 a 49	6.718	5,2
50 a 54	6.523	5,1
55 a 59	5.858	4,5
60 a 64	5.388	4,2
> 64	32.401	25,1
Sin dato	566	0,4
TOTAL	129101	100

Fuente: Secretaria Distrital de Salud de Bogotá, D.C. BD SIDCRUE



Tabla 8

Proporción de atenciones según grupo de patología, Programa de Atención Pre Hospitalaria- APH. Dirección CRUE. Bogotá D.C. 2007 al 2011

Patología	2007	2008	2009	2010	2011
Enfermedad Común	54,0%	56,6%	60,8%	57,1%	61,5%
Accidentes tránsito	28,0%	21,8%	17,2%	16,2%	15,0%
Accidente casero	4,3%	6,2%	6,4%	4,8%	6,3%
Accidente en vía pública	7,1%	8,4%	7,0%	4,7%	5,3%
Trauma por violencia	4,0%	4,8%	4,1%	4,2%	3,1%
Patología Mental				4,2%	4,5%
Accidente de trabajo				1,7%	1,9%
Patología Ginecostetrica				1,3%	2,1%
Evento catastrófico				0,1%	0,1%
Otros	2,5%	2,3%	4,5%		
Sin Dato				5,7%	0,2%
Total	100%	100%	100%	100%	100,0%

Fuente: Secretaria Distrital de Salud de Bogotá, D.C. CRUE. Base de datos ESES. Oracle-Crystal report

Del 2007 al 2009 "Otros" : incluía Patología Mental, Accidente de trabajo, Patología Ginecobstétrica, Evento catastrófico.

Tabla 9

Proporción de solicitudes de atención Pre Hospitalarias según grupo de patología, CRUE Bogotá, D.C. 2011

Grupo de Patología	Frecuencia	Proporción
Enfermedad Común	79413	61,5%
Accidente de Tránsito	19303	15,0%
Accidente Casero	8163	6,3%
Accidente en Vía Pública	6801	5,3%
Patología Mental	5804	3,1%
Trauma por Violencia	4023	4,5%
Patología Ginecostetrica	2690	1,9%
Accidente de Trabajo	2485	2,1%
Evento catastrófico	84	0,1%
Sin dato	335	0,2%
Total	129101	100%



BOLETÍN DE ESTADÍSTICAS No. 11 / Enero a diciembre 2011 Secretaría Distrital de Salud

Tabla 10

Frecuencia de patologías atendidas en el Programa de Atención Pre Hospitalaria según grupos de edad, CRUE , Bogotá, D.C. Enero a diciembre de 2011

	Acc transito	Acc Casero	Via Pública	Salud Mental	Trauma * Violencia	Gineco	Acc de trabajo	Evento catastrof
0 A 4	1946	480	855	67	552	59	53	83
5 A 9	554	387	307	49	38	4	14	1
10 A 14	824	608	704	262	148	38	23	2
15 A 19	1693	628	826	951	676	748	132	5
20 A 24	4019	516	929	1079	813	731	482	8
25 A 29	3911	466	754	905	665	470	519	10
30 A 34	2918	444	682	716	505	336	373	4
35 A 39	1881	408	445	548	357	175	305	1
40 A 44	1428	376	408	562	285	68	258	3
45 A 49	1175	459	442	463	198	37	224	3
50 A 54	935	458	446	428	148	26	187	3
55 A 59	676	438	321	277	103	14	102	2
60 A 64	480	401	255	230	67	14	37	3
> 64	1137	2852	824	633	144	90	56	29
(en blanco)	814	56	237	12	213	14	23	23
Total general	24391	8977	8435	7182	4912	2824	2788	180

Tabla 11

Diez primeros causas médicas de consulta de atención Pre Hospitalaria reportada por las ESE y empresas Privada contratadas para el programa de APH, CRUE Bogotá, D.C. 2011

Grupos etáreos	Frecuencia	Proporción
Dolor Abdominal Agudo	4.460	20,6%
Dificultad Respiratoria	3.864	17,8%
Síndrome Convulsivo	2.998	13,8%
Dolor pelvico y perineal	1.779	8,2%
Accidente cerebro vascular	1.703	7,9%
Episodio depresivo, no especificado	1.613	7,4%
Dolor Precordial	1.552	7,2%
Sincope y colapso	1.238	5,7%
Diabetes mellitus, no especificada	1.234	5,7%
Intoxicaciones	1.225	5,7%
Total	21.666	100

Fuente: Secretaria Distrital de Salud de Bogotá, D.C. CRUE. BD ESE e Inst Privadas



**ALCALDÍA MAYOR
DE BOGOTÁ D.C.**

SECRETARÍA DE SALUD

BOLETÍN DE ESTADÍSTICAS No. 11 / Enero a diciembre 2011 Secretaría Distrital de Salud

Tabla 12

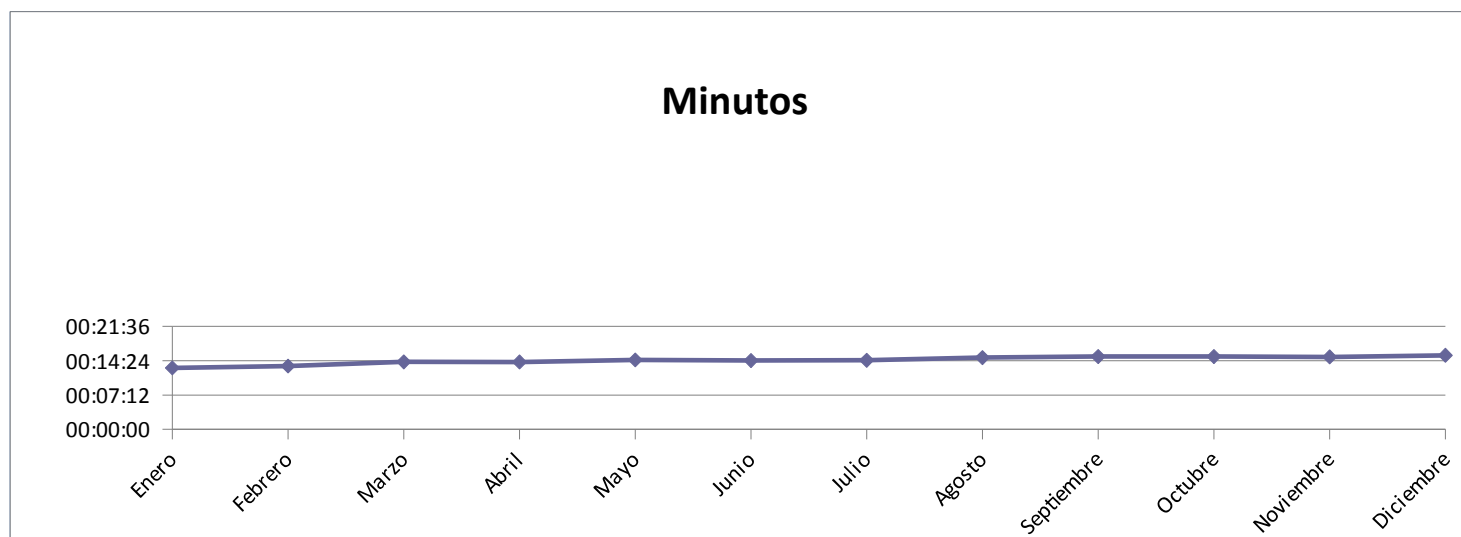
Tiempo de respuesta de la Atención Pre Hospitalaria calculado en mediana, CRUE. Bogotá, D.C. 2011

	Enero	Febrero	Marzo	Abril	Mayo	Junio	Julio	Agosto	Septiembre	Octubre	Noviembre	Diciembre
Minutos	00:12:53	00:13:16	00:14:09	00:14:07	00:14:33	00:14:26	00:14:29	00:15:02	00:15:16	00:15:16	00:15:11	00:15:31

Fuente: Secretaria Distrital de Salud de Bogotá,D.C. CRUE. Base de datos HOSPITALES. Procad -Crystal report

Gráfico 5

Tiempo de respuesta de la atención Pre Hospitalaria por mes calculado en mediana , CRUE. Bogotá, D.C. 2011

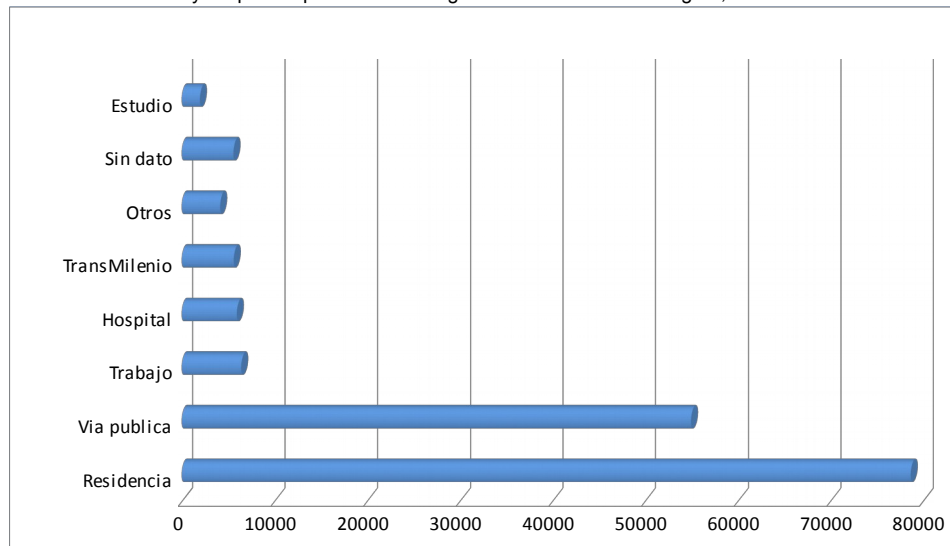


Fuente: Secretaria Distrital de Salud de Bogotá, D.C. CRUE. Crystal report.NUSE Y BD ESE e Inst Privadas



Gráfico 6

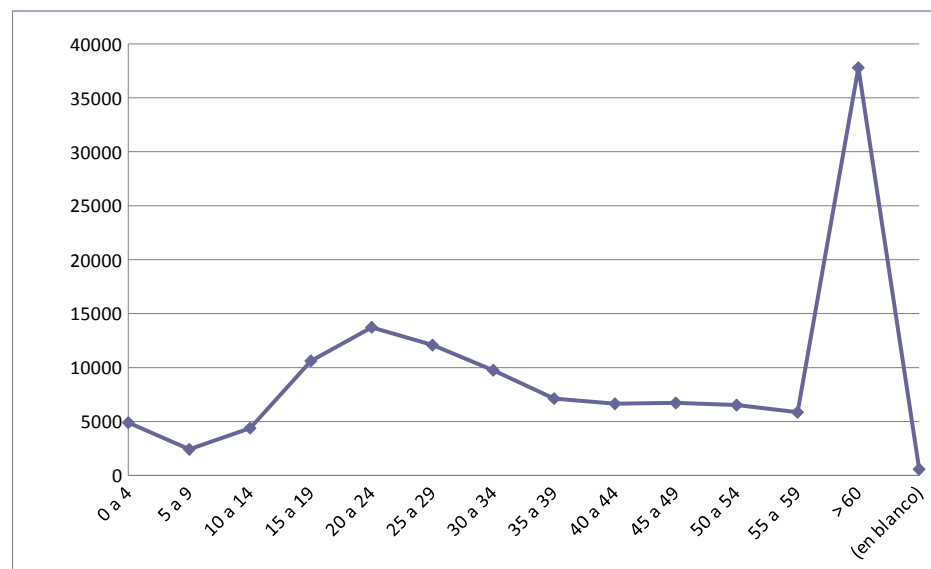
Frecuencia de incidentes en la Atención Pre Hospitalaria según sitio de ocurrencia, reportados por las ESE y Empresas privadas del Programa de APH CRUE. Bogotá, D.C. 2011



Fuente: Secretaria Distrital de Salud de Bogotá, D.C. CRUE. BD ESE e Inst Privadas (Muestreo)

Gráfico 7

Frecuencia de incidentes en la Atención Pre Hospitalaria según grupo de edad, CRUE . Bogotá, D.C. 2011



Fuente: Secretaria Distrital de Salud de Bogotá, D.C. CRUE. BD ESE e Inst Privadas (Muestreo)



Tabla 13

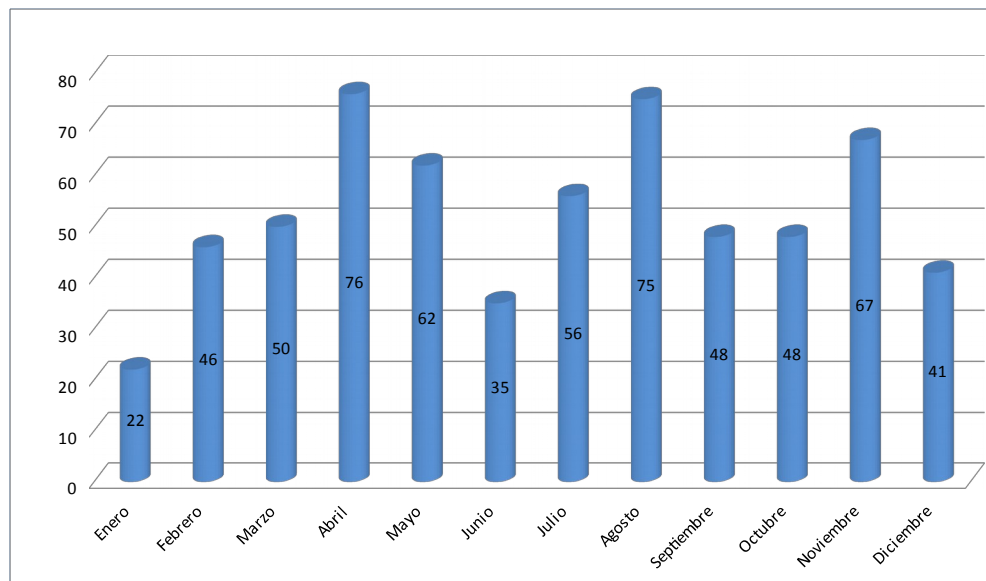
Frecuencia de grupos de patología atendidas en el programa de APH , según genero, CRUE 2011

Grupos de Patología	Femenino		Masculino		Total	
	Frecuencia	Porcentaje	Frecuencia	Porcentaje	Frecuencia	Porcentaje
Enfer Común	41520	67,4%	32854	54,4%	74374	60,9%
Accidente de tránsito	6503	10,5%	12125	20,1%	18628	15,3%
Salud Mental	3387	5,5%	2661	4,4%	6048	5,0%
Accidentes caseros	3795	6,2%	3529	5,8%	7324	6,0%
Acc. vía publica	2405	3,9%	3980	6,6%	6385	5,2%
Ginecobstetrico	2056	3,3%	0	0,0%	2056	1,7%
Tx* Violencia	809	1,3%	2775	4,6%	3584	2,9%
Accidente trabajo	573	0,9%	1742	2,9%	2315	1,9%
Sin Dato	599	1,0%	751	1,2%	1350	1,1%
Total	61647	100%	60417	100%	122064	100%



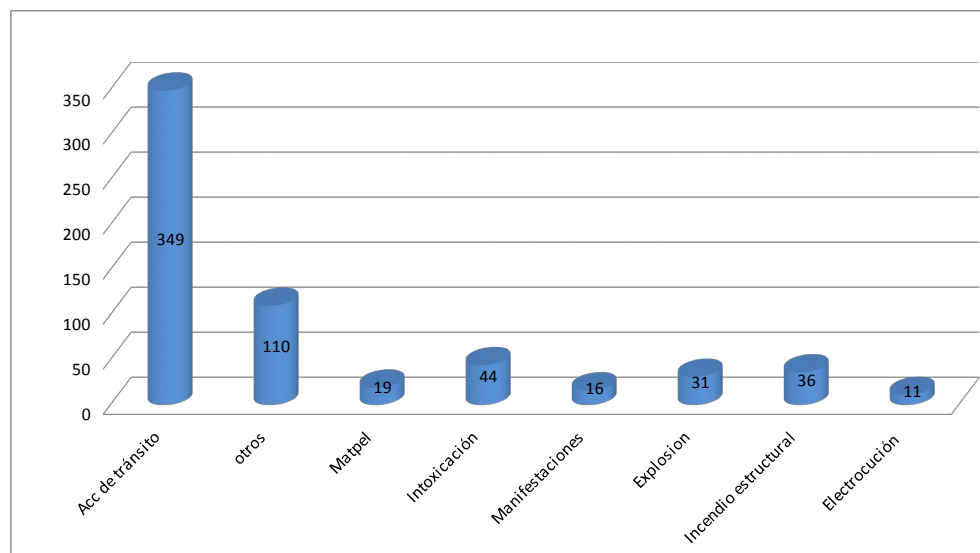
BOLETÍN DE ESTADÍSTICAS No. 11 / Enero a diciembre 2011 Secretaría Distrital de Salud

Gráfico 8
Frecuencia de Emergencias atendidas en el Distrito, CRUE. 2011
(626 emergencias)



Fuente: Secretaría Distrital de Salud de Bogotá, D.C. CRUE. BD Emergencias SIDCRUE

Gráfico 9
Frecuencias de Emergencias atendidas en el Distrito según tipo, CRUE. 2011 (626) emergencias



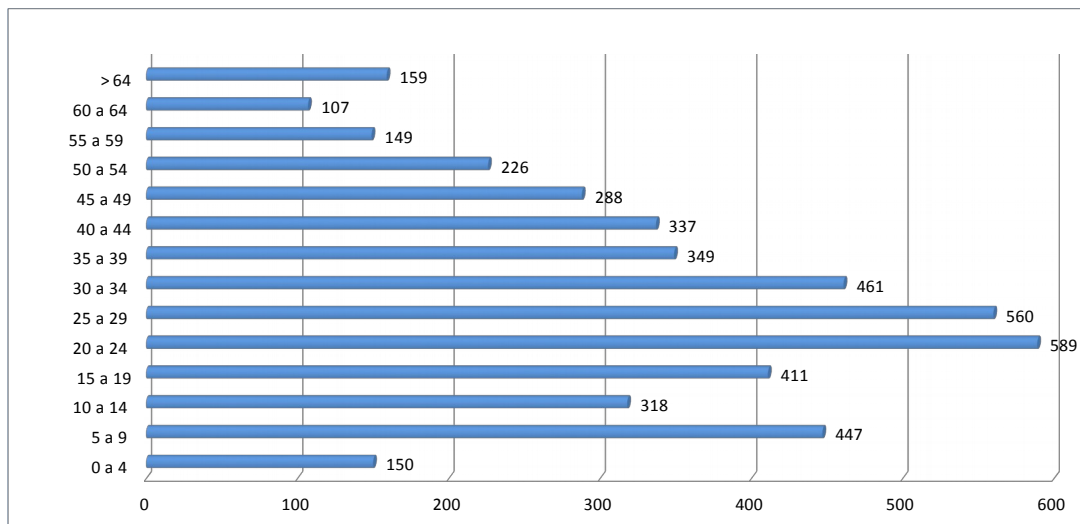
Fuente: Secretaría Distrital de Salud de Bogotá, D.C. CRUE. BD Emergencias SIDCRUE



BOLETÍN DE ESTADÍSTICAS No. 11 / Enero a diciembre 2011 Secretaría Distrital de Salud

Gráfico 10

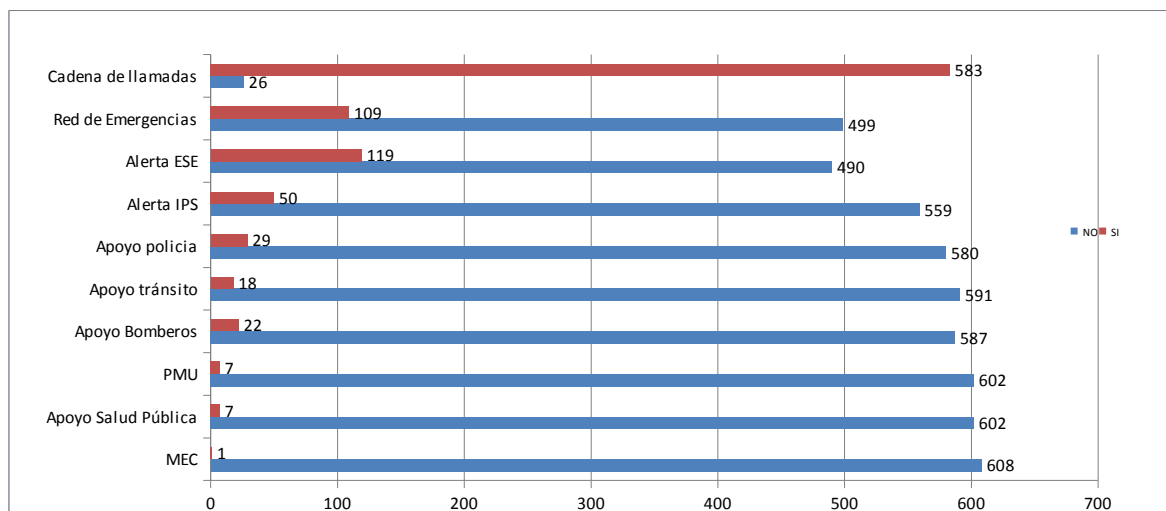
Pacientes atendidos en emergencias en el Distrito, según grupo etáreo, CRUE. Bogotá, D.C. 2011
626 emergencias con 4551 pacientes



Fuente: Secretaría Distrital de Salud de Bogotá, D.C. CRUE. BD Emergencias del SIDCRUE

Gráfico 11

Frecuencia de Intervención de otros actores en la Atención de Emergencias en el Distrito,
CRUE. Bogotá, D.C. 2011 (626 emergencias)



Fuente: Secretaría Distrital de Salud de Bogotá, D.C. CRUE. BD Emergencias del SIDCRUE



BOLETÍN DE ESTADÍSTICAS No. 11 / Enero a diciembre 2011 Secretaría Distrital de Salud

Tabla 14

Total de pacientes ubicados por mes -Sistema Integrado de Referencia y Contrareferencia- SIRC CRUE 2011

Mes	Número	Porcentaje
Enero	229	10,47%
Febrero	186	8,50%
Marzo	257	11,75%
Abril	240	10,97%
Mayo	222	10,15%
Junio	142	6,49%
Julio	146	6,68%
Agosto	157	7,18%
Septiembre	155	7,09%
Octubre	138	6,31%
Noviembre	164	7,50%
Diciembre	151	6,90%
Total general	2187	1,00

Fuente: Secretaria Distrital de Salud de Bogotá, D.C. CRUE. BD SIRC

Tabla 15

Pacientes ubicados en IPS- Sistema Integrado de Referencia y Contrareferencia- SIRC según tiempo de ubicación, CRUE 2011

Mes	Antes de 6hs	Despues de 6 hs	Total
Enero	195	34	229
Febrero	151	35	186
Marzo	229	28	257
Abril	195	45	240
Mayo	191	31	222
Junio	119	23	142
Julio	114	32	146
Agosto	142	15	157
Septiembre	125	30	155
Octubre	113	25	138
Noviembre	145	19	164
Diciembre	131	20	151
Total general	1850	337	2187

Fuente: Secretaria Distrital de Salud de Bogotá, D.C. CRUE. BD SIRC



Tabla 16

Diez Primeras Instituciones remisoras de pacientes criticos,maternas y urgentes
NIVEL I- SIRC-CRUE Año 2011

Institución	Número	Porcentaje
CAMI Patio Bonito	113	7,91%
CAMI Pablo VI Bosa	97	6,79%
CAMI Vista Hermosa	88	6,16%
CAMI Diana Turbay No. 109	88	6,16%
Fuera de la Ciudad	82	5,74%
CAMI Chircales	78	5,46%
CAMI Santa Librada No. 75	76	5,32%
CAMI Chapinero	70	4,90%
CAMI Verbenal - Hospital Usaquen	65	4,55%
CAMI Samper Mendoza	62	4,34%
Otros	609	42,65%
Total general	1428	100,00%

Fuente: Secretaria Distrital de Salud de Bogotá, D.C. CRUE. BD SIRC

Tabla 17

Diez Primeras Instituciones remisoras de pacientes criticos, maternas y urgentes
NIVEL II SIRC-CRUE, 2011

Institución	Número	Porcentaje
Fuera de la Ciudad	92	16,70%
Hospital Fontibon	68	12,34%
Hospital Engativa	60	10,89%
Hospital de Bosa	53	9,62%
Hospital de Meissen	43	7,80%
Hospital Tunjuelito	41	7,44%
Hospital San Blas	29	5,26%
CAMI El Guavio	27	4,90%
Hospital de Suba	22	3,99%
Hospital Centro Oriente	18	3,27%
Otros	98	17,79%
Total general	551	100,00%

Fuente: Secretaria Distrital de Salud de Bogotá, D.C. CRUE. BD SIRC



Tabla 18

Diez Primeras Instituciones remisoras de pacientes críticos, maternas y urgentes
NIVEL III SIRC-CRUE, 2011

Institución	Número	Porcentaje
Fuera de la Ciudad	38	19,00%
Hospital Occidente de Kennedy	21	10,50%
Hospital la Victoria	21	10,50%
Hospital Simon Bolivar	16	8,00%
Hospital el Tunal	13	6,50%
Clinica Del Occidente Ltda	13	6,50%
Hospital Santa Clara	10	5,00%
Hospital De La Misericordia	7	3,50%
Hospital De San Jose	5	2,50%
Clinica San Juan N Corpas	4	2,00%
Otros	52	26,00%
Total general	200	100,00%

Fuente: Secretaria Distrital de Salud de Bogotá, D.C. CRUE. BD SIRC

Tabla 19

Diez Primeras Instituciones Remisoras Privadas de pacientes críticos,
 maternas y urgentes NIVEL IV SIRC-CRUE

Institución	Número	Porcentaje
Fundacion Santa Fe De Bogota	2	25,00%
Clinica Country	2	25,00%
Fundacion Abood Shaio	2	25,00%
Instituto Nacional de Cancerologia	1	12,50%
Hospital Militar Central	1	12,50%
Total general	8	100,00%

Fuente: Secretaria Distrital de Salud de Bogotá, D.C. CRUE. BD SIRC



BOLETÍN DE ESTADÍSTICAS No. 11 / Enero a diciembre 2011 Secretaría Distrital de Salud

Tabla 20

Frecuencia de Instituciones *remisorias* por nivel y mes, Sistema de Referencia y Contrareferencia, CRUE. Bogotá, D.C. 2011

Instituciones receptoras	I nivel	II nivel	III nivel	Privadas	F Ciudad
Enero	73	43	4	15	43
Febrero	62	37	3	9	29
Marzo	99	36	13	5	8
Abril	94	45	8	6	22
Mayo	84	48	18	25	5
Junio	54	17	2	15	21
Julio	99	19	5	11	12
Agosto	104	34	4	0	15
Septiembre	99	24	12	11	9
Octubre	48	26	7	3	12
Noviembre	68	27	16	3	11
Diciembre	69	28	8	5	12
TOTAL	953	384	100	108	199

Fuente: Secretaria Distrital de Salud de Bogotá, D.C. CRUE. BD SIRC

Tabla 21

Frecuencia de Instituciones *receptoras* por nivel y mes, Sistema de Referencia y Contrareferencia, CRUE. Bogotá, D.C. 2011

Instituciones receptoras	I nivel	II nivel	III nivel	Privadas	F Ciudad
Enero	1	30	154	9	0
Febrero	7	19	127	11	0
Marzo	12	33	164	13	0
Abril	9	35	125	20	0
Mayo	9	26	114	26	5
Junio	1	20	77	15	6
Julio	6	14	86	17	0
Agosto	7	29	77	34	10
Septiembre	2	17	97	9	0
Octubre	6	18	68	25	0
Noviembre	4	40	65	19	0
Diciembre	2	18	96	4	4
TOTAL	66	299	1250	202	25

Fuente: Secretaria Distrital de Salud de Bogotá, D.C. CRUE. BD SIRC



Tabla 22

Diez Primeras Instituciones *receptoras* de pacientes críticos y maternas
NIVEL I- SIRC-CRUE. Bogotá D.C. 2011

Institución	Número	Porcentaje
CAMI Pablo VI Bosa	10	15,38%
CAMI Patio Bonito	7	10,77%
CAMI El Guavio	7	10,77%
CAMI Trinidad Galan	6	9,23%
CAMI Perseverancia	5	7,69%
CAMI Vista Hermosa	4	6,15%
CAMI Santa Librada No. 75	4	6,15%
CAMI Chircales	3	4,62%
CAMI Olaya	3	4,62%
CAMI Altamira	3	4,62%
Otros	13	20,00%
Total	65	100,00%

Fuente: Secretaria Distrital de Salud de Bogotá, D.C. CRUE. BD SIRC

Tabla 23

Diez Primeras Instituciones *receptoras* de pacientes críticos y maternas
NIVEL II- SIRC-CRUE Bogotá D.C. 2011

Institución	Número	Porcentaje
Hospital de Suba	71	20,70%
Hospital Engativa	66	19,24%
Hospital de Meissen	57	16,62%
Hospital San Blas	32	9,33%
Hospital Fontibon	28	8,16%
Clinica CHACC - Hipertension Arterial y Cuidad	23	6,71%
Clinica Candelaria	20	5,83%
Hospital Tunjuelito	17	4,96%
Hospital de Bosa	14	4,08%
Clinica CHACC / Hipertension Arterial y Cuidad	3	0,87%
Otros	12	3,50%
Total general	343	100,00%

Fuente: Secretaria Distrital de Salud de Bogotá, D.C. CRUE. BD SIRC



Tabla 24

Diez Primeras Instituciones *receptoras* de pacientes críticos y maternas
NIVEL III- SIRC-CRUE. Bogotá D.C. 2011

Institución	Número	Porcentaje
Hospital el Tunal	294	19,89%
Hospital Occidente de Kennedy	291	19,69%
Hospital Santa Clara	272	18,40%
Hospital Simon Bolivar	211	14,28%
Hospital la Victoria	124	8,39%
San Juan De Dios Instituto Materno Infantil	72	4,87%
Clinica Diosalud	42	2,84%
HospiUCIs	36	2,44%
Hospital CardioVascular de Soacha	26	1,76%
Clinica San Rafael	22	1,49%
Otros	88	5,95%
Total general	1478	100,00%

Fuente: Secretaria Distrital de Salud de Bogotá, D.C. CRUE. BD SIRC

Tabla 25

Diez Primeras Instituciones *privadas* receptoras de pacientes críticos y maternas SIRC-CRUE. Bogotá D.C. 2011

Institución	Número	Porcentaje
Hospital CardioVascular de Soacha	4	25,00%
Policlinico Del Olaya	3	18,75%
Clinica CHACC - Hipertension Arterial y Cuidad	2	12,50%
Fundacion Cardio Infantil	2	12,50%
Hospital De La Misericordia	2	12,50%
Hospital Universitario De San Ignacio	1	6,25%
Hospital Universitario Mayor (Clinica San Pedro)	1	6,25%
Clinica San Rafael	1	6,25%
Total general	16	100,00%

Fuente: Secretaria Distrital de Salud de Bogotá, D.C. CRUE. BD SIRC



Tabla 26

Frecuencia de solicitud de ubicación del paciente según tipo ,Sistema de Referencia y Contrareferencia CRUE. Bogotá D.C. 2011

	Número	Porcentaje
Maternas	267	12%
Pacientes Criticos	1237	57%
Pacientes Urgentes	674	31%
Total	2178	100%

Fuente: Secretaria Distrital de Salud de Bogotá, D.C. CRUE. BD SIRC

Tabla 27

Pacientes ubicados en IPS- SIRC según grupo de edad y tipo de pacientes , CRUE. Bogotá D.C. 2011

Grupo de edad	Materna crítica	Paciente Crítico	Paciente Urgente	Total
0 A 4		358	111	469
5 A 9		41	27	68
10 A 14	4	106	36	146
15 A 19	95	114	61	270
20 A 24	76	81	52	209
25 A 29	45	57	45	147
30 A 34	25	46	26	97
35 A 39	19	44	44	107
40 A 44	2	34	29	65
45 A 49		55	35	90
50 A 54	1	45	39	85
55 A 59		44	33	77
> 64		212	136	348
SD	0	0	0	0
Total	267	1237	674	2178

Fuente: Secretaria Distrital de Salud de Bogotá, D.C. CRUE. BD SIRC



BOLETÍN DE ESTADÍSTICAS No. 11 / Enero a diciembre 2011 Secretaría Distrital de Salud

Tabla 28

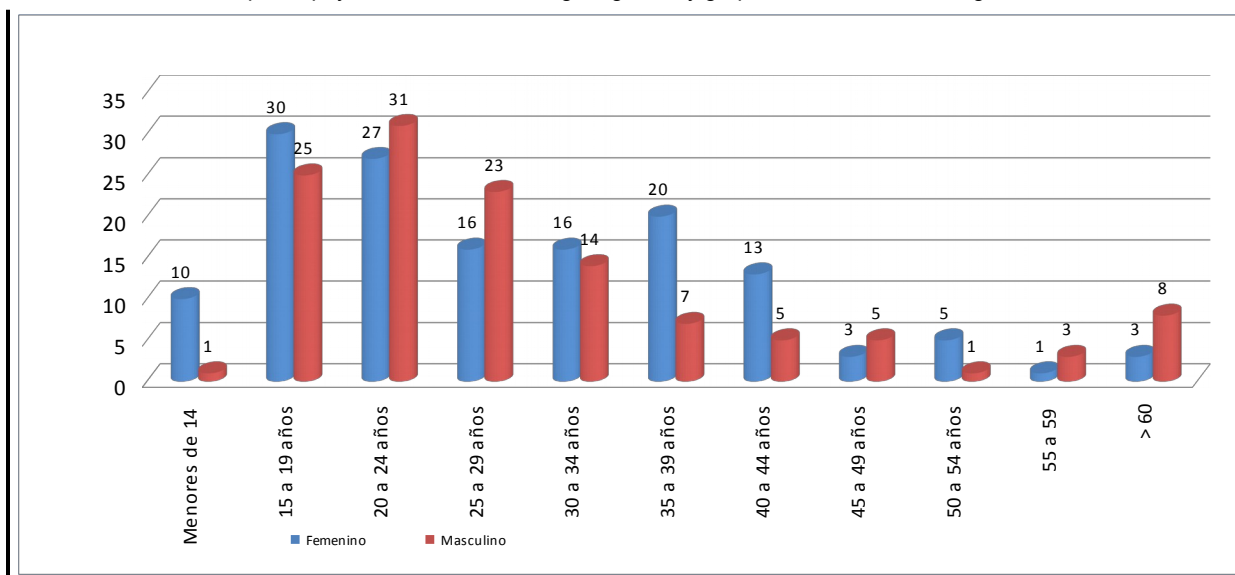
Frecuencia de de aglomeración de Público realizados en el Distrito Capital,
según tipo de evento, CRUE. Bogotá D.C. 2011

	Número	Porcentaje
Exposición Comercial	865	56,10%
Deportivos	195	12,65%
Concierto	106	6,87%
Campaña de	96	6,23%
Judicial	83	5,38%
Día Mundial	46	2,98%
Pedagogico	42	2,72%
Futbol	28	1,82%
Religioso	26	1,69%
Feria	22	1,43%
Fiesta	19	1,23%
Visita	14	0,91%
Total general	1542	100,00%

Fuente: Secretaria Distrital de Salud de Bogotá, D.C. CRUE. BD Aglomeraciones, CRUE

Gráfico 12

Solicitudes para apoyo en Salud mental según género y grupos etáreos, CRUE. Bogotá, D.C. 2011



Fuente: Secretaria Distrital de Salud de Bogotá, D.C. CRUE. Base de datos Salud Mental. Procad -Crystal report



Tabla 29

Frecuencia de llamadas por la línea de emergencias 123, relacionadas con Enfermedad Mental e Intento de Suicidio, CRUE. Bogotá, D.C. Enero a Diciembre de 2011

	Enfermedad Mental	Intento de suicidio
ENERO	497	48
FEBRERO	517	47
MARZO	605	81
ABRIL	543	49
MAYO	591	40
JUNIO	532	72
JULIO	529	43
AGOSTO	559	66
SEPTIEMBRE	739	61
OCTUBRE	600	52
NOVIEMBRE	622	63
DICIEMBRE	721	52
Total	7055	674

Fuente: SDS de Bogotá, D.C. CRUE. Base de datos Salud Mental. Procad -Crystal report

Tabla 30

Frecuencia de Atención Pre Hospitalaria por Intento de Suicidio, según género CRUE. Bogotá, D.C. 2011

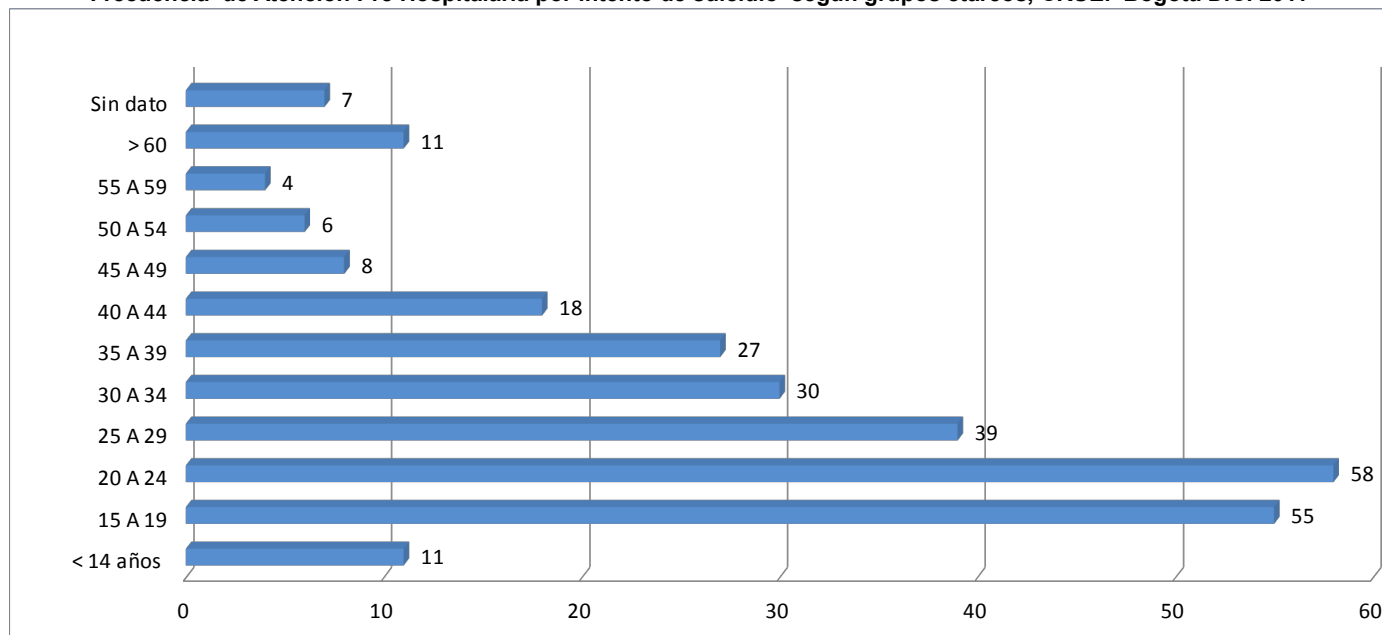
Género	Frecuencia	Porcentaje
Femenino	144	52,55%
Masculino	123	44,89%
SD	7	2,55%
Total	274	100,00%

Fuente: SDS de Bogotá, D.C. CRUE. Base de datos Salud Mental. Procad -Crystal report



Gráfico 13

Frecuencia de Atención Pre Hospitalaria por intento de suicidio según grupos etáreos, CRUE. Bogotá D.C. 2011



Fuente: Secretaria Distrital de Salud de Bogotá,D.C. CRUE. Base de datos Salud Mental. Procad -Crystal report

Tabla 31

Proporción de Atención Pre Hospitalaria por intento de suicidio según sitio de ocurrencia CRUE. Bogotá D.C. 2011

Sitio de ocurrencia	Frecuencia	Porcentaje
Residencia	209	76,28%
Via publica	42	15,33%
Hospital	7	2,55%
Trabajo	0	0,00%
Estudio	5	1,82%
Trasmilenio	0	0,00%
Sin Dato	11	4,01%
Total	274	100,00%

Fuente: Secretaria Distrital de Salud de Bogotá,D.C. CRUE. Base de datos Salud Mental. Procad -Crystal report

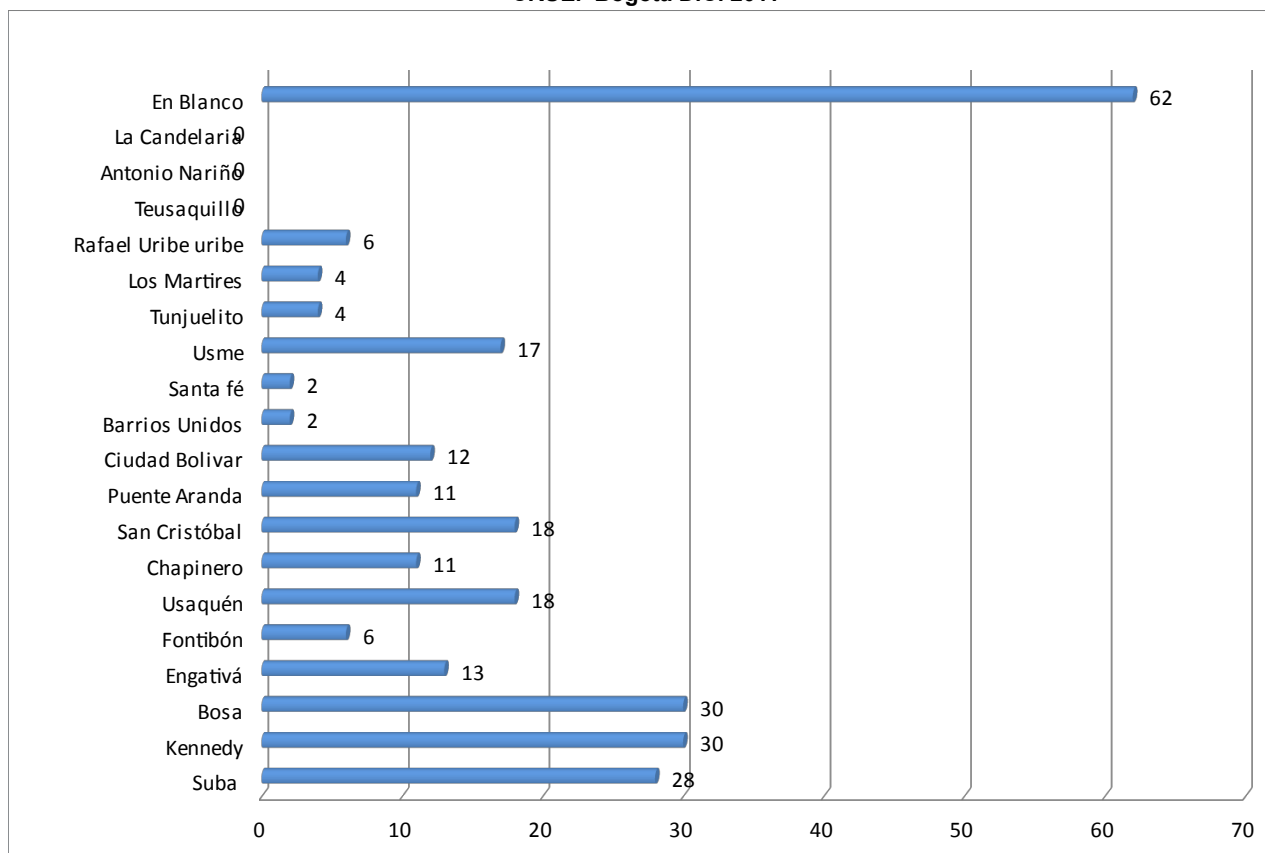


ALCALDÍA MAYOR
DE BOGOTÁ D.C.

SECRETARÍA DE SALUD

Gráfico 14

Frecuencia de Atención Pre Hospitalaria por intento de suicidio según localidad, CRUE. Bogotá D.C. 2011



Fuente: Secretaria Distrital de Salud de Bogotá,D.C. CRUE. Base de datos Salud Mental. Procad -Crystal report



Tabla 32

Frecuencia de casos de pacientes encontrados muertos en la Atención Pre Hospitalaria, CRUE. Bogotá D.C. Enero a diciembre de 2011

Grupos etáreos	Fallecidos
0 A 4	118
5 A 9	9
10 A 14	10
15 A 19	22
20 A 24	49
25 a 29	47
30 A 34	27
35 A 39	31
40 A 44	29
45 A 49	53
50 A 54	64
55 A 59	70
60 a 64	73
> A 64	754
BLANCO	56
Total	1412

Fuente: Secretaria Distrital de Salud de Bogotá, D.C. CRUE. Base de datos ESES. Oracle-Crystal report

Tabla 33

Historico de personas capacitadas según tipo de curso 2007 al 2011

Módulo	AÑO				
	2007	2008	2009	2010	2011
MODULO ESENCIAL	8668	7804	7528	8640	17608
MODULO BÁSICO:	883	1149	5549	2097	578
MODULO AVANZADO	389	43	0	93	16
TOTAL CAPACITADOS	9940	8996	13077	10830	18202

Fuente: Secretaria Distrital de Salud de Bogotá, D.C. CRUE. BD de Fortalecimiento de competencias, CRUE



ALCALDÍA MAYOR
DE BOGOTÁ D.C.

SECRETARÍA DE SALUD

Tabla 34
Tiempo de respuesta de la Atención Pre Hospitalaria; CRUE
2009 - 2011

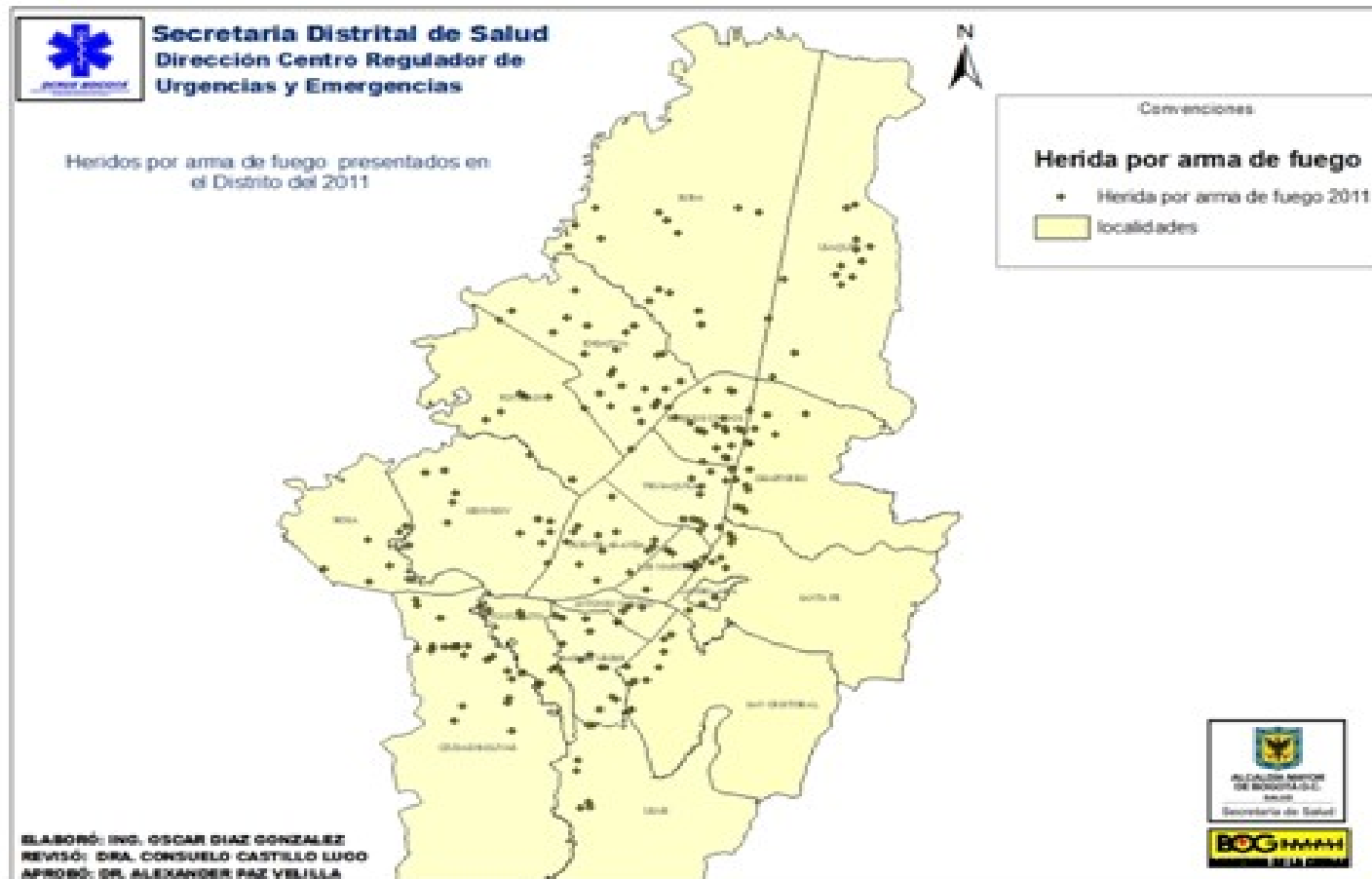
	2009	2010	2011
Enero	00:13:49	00:14:34	00:12:53
Febrero	00:14:04	00:14:24	00:13:16
Marzo	00:13:01	00:14:23	00:14:09
Abril	00:13:22	00:13:55	00:14:07
Mayo	00:13:14	00:14:29	00:14:33
Junio	00:13:00	00:14:19	00:14:26
Julio	00:15:00	00:13:21	00:14:29
Agosto	00:14:38	00:13:35	00:15:02
Septiembre	00:14:50	00:13:41	00:15:16
Octubre	00:14:50	00:13:46	00:15:16
Noviembre	00:15:01	00:13:03	00:15:11
Diciembre	00:13:00	00:14:01	00:15:31
Promedio	00:13:59	00:13:58	00:14:31

Fuente: BD APH del SIDCRUE 2011

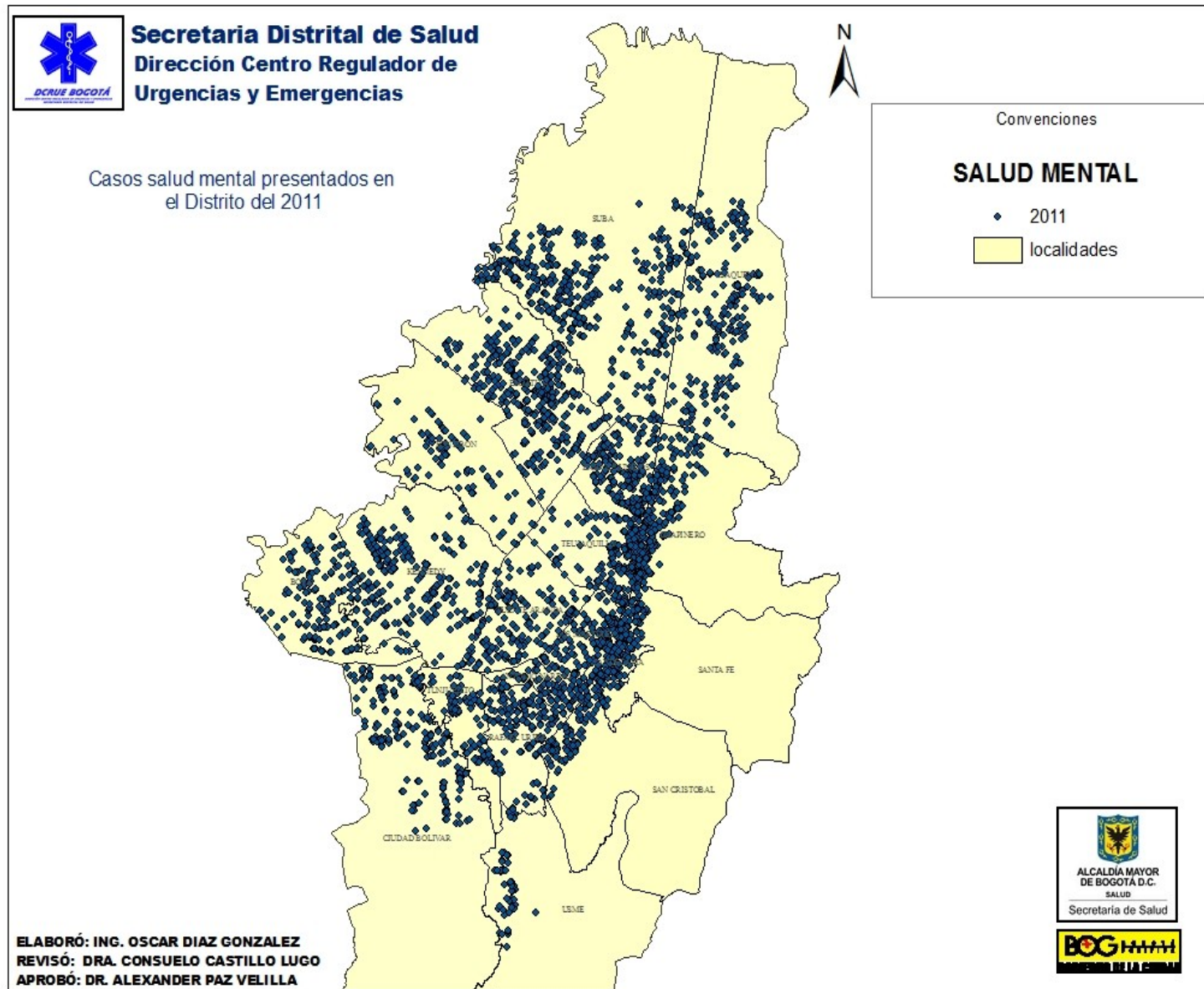


Mapa 1

Georeferenciación de herida por arma de fuego, Atención pre Hospitalaria,
CRUE en Bogotá 2011



Georeferenciación de patología mental, Atención Prehospitalaria, CRUE Bogotá 2011



Georeferenciación de patología Ginecobotetrica , Atención Prehospitalaria,
CRUE Bogotá 2011

