

DESARROLLO DE SERVICIOS	
RED DISTRITAL DE SANGRE	
CONTENIDO 2011	
Tabla1	Unidades de Sangre Obtenidas en Bancos de Sangre de Bogotá, D.C. 2011
Tabla 2	Distribución porcentual tipo de donantes de sangre en Bogotá, D.C. 2007-2011
Gráfico 1	Distribución porcentual tipo de donantes de sangre en Bogotá, D.C. 2007-2011
Tabla 3	Comportamiento Colecta Mensual de Unidades de Sangre en Bogotá - Años 2007 a 2011
Gráfico 2	Comportamiento Colecta Mensual de Unidades de Sangre en Bogotá - Años 2007 a 2011
Tabla4	Unidades de Sangre Obtenidas e Índice de donación en Bogotá, D.C. 2007 - 2011
Gráfico 3	Unidades de Sangre Obtenidas e Índice de Donación en Bogotá, D.C. 2002 - 2011
Tabla 5	Índice de fraccionamiento año 2011
Tabla 6	Obtención de Componentes Sanguíneos en Bancos de Sangre de Bogotá, D.C. 2007-2011
Gráfico 4	Obtención de Componentes Sanguíneos en Bancos de Sangre de Bogotá, D.C. 2007-2011
Gráfico 5	Transfusión de Componentes Sanguíneos Según Servicio Hospitalario STS. Bogotá. 2011
Gráfico 6	Uso de la Sangre según Componente Sanguíneo Transfundido en Servicios Transfusionales de Bogotá- Año 2011
Tabla 7	Participación de los Servicios Transfusionales en el Reporte del Reacciones Adversas a la Transfusión. Bogotá, D.C. 2007 - 2011
Gráfico 7	Participación de los servicios transfusionales en el reporte del RAT. Bogotá, D.C. 2007 - 2011
Gráfico 8	Tendencia Reporte y análisis de casos de RAT en servicios transfusionales de Bogotá, D.C. 2007-2011



Tabla 1

Unidades de Sangre Obtenidas en Bancos de Sangre de Bogotá, D.C. 2011

Razón Social	Unidades de Sangre Total obtenidas 2011 (U.S.O.)	Unidades de Globulos Rojos obtenidos por Eritroferesis	Plaquetas Obtenidas por Plaquetaferesis Año 2011
SOCIEDAD NACIONAL DE LA CRUZ ROJA COLOMBIANA	18101	1403	15414
INSTITUTO NACIONAL DE CANCEROLOGIA - E.S.E.	8003	0	1336
HOSPITAL MILITAR CENTRAL	5262	0	0
HOSPITAL UNIVERSITARIO CLINICA SAN RAFAEL	6057	261	433
HOSPITAL UNIVERSITARIO DE LA SAMARITANA	5385	0	0
SOCIEDAD DE CIRUGIA DE BOGOTA - HOSPITAL DE SAN JOSE	4716	310	1527
FUNDACIÓN CARDIO INFANTIL INSTITUTO DE CARDIOLOGÍA	3079	449	4487
FUNDACION HOSPITAL DE LA MISERICORDIA	1910	181	104
CLINICA DE MARLY S.A	3194	13	3891
CLINICA COLSANITAS S.A. - CLINICA REINA SOFIA	4615	843	882
HOSPITAL CENTRAL POLICIA NACIONAL	2275	0	512
HEMOCENTRO DISTRITAL	37284	0	0
FUNDACION HEMATOLOGICA COLOMBIA	74747	4223	22079
FUNDACION KALAI	19771	20	135
FUNDACIÓN HOSPITAL INFANTIL UNIVERSITARIO DE SAN JOSE	3003	0	0
CORPORACION HOSPITALARIA JUAN CIUDAD - MEDERIC	14515	0	0
Total	211917	7703	50800

Fuente: Secretaria Distrital de Salud de Bogotá, D.C. Sistema de Información Red Distrital Sangre Bogotá



BOLETÍN DE ESTADÍSTICAS No. 11 / Enero a diciembre 2011 Secretaría Distrital de Salud

Tabla 2

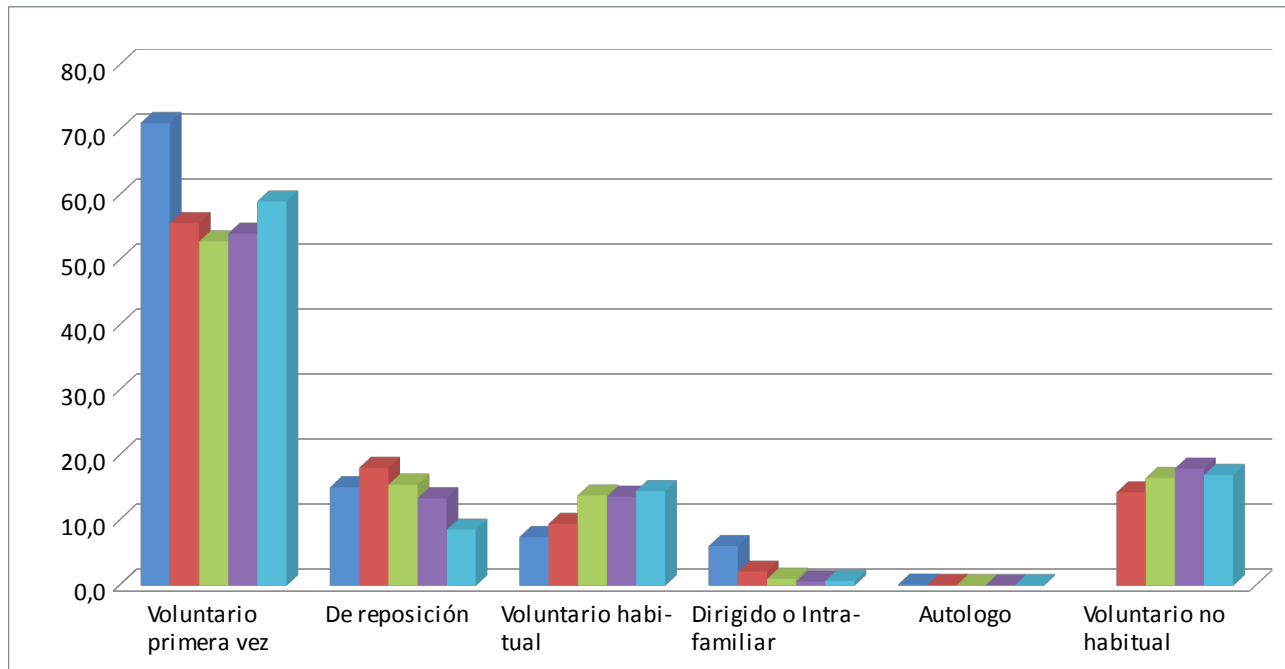
Distribución del tipo de donantes de sangre total en Bogotá, D.C. 2007-2011

Año \ tipo donante	Tipo de donante de Sangre						Total
	Voluntario primera vez	De reposición	Voluntario habitual	Dirigido o Intrafamiliar	Autologo	Voluntario no habitual	
2007	126.397	26.894	13.275	10.861	297		177724
2008	100.237	32.613	17.118	3.864	238	25.818	179888
2009	99.948	29.333	26.154	1.969	178	31.208	188790
2010	101.149	25.144	25.572	1.252	166	33.625	186908
2011	125.071	18.229	30.763	1.516	149	36.063	211791
Porcentaje 2007 (%)	71,1	15,1	7,5	6,1	0,2	0,0	100
Porcentaje 2008 (%)	55,7	18,1	9,5	2,1	0,1	14,4	100
Porcentaje 2009 (%)	52,9	15,5	13,9	1,0	0,1	16,5	100
Porcentaje 2010 (%)	54,1	13,5	13,7	0,7	0,1	18,0	100
Porcentaje 2011 (%)	59,1	8,6	14,5	0,7	0,1	17,0	100

Fuente: Secretaria Distrital de Salud de Bogotá, D.C. Sistema de Información Red Distrital Sangre Bogotá

Gráfico 1

Distribución porcentual tipo de donantes de sangre en Bogotá, D.C. 2007-2011



Fuente: Secretaria Distrital de Salud de Bogotá, D.C. Sistema de Información Red Distrital Sangre Bogotá



BOLETÍN DE ESTADÍSTICAS No. 11 / Enero a diciembre 2011 Secretaría Distrital de Salud

Tabla 3

Comportamiento Colecta Mensual de Unidades de Sangre Total en Bogotá - Años 2007 a 2011

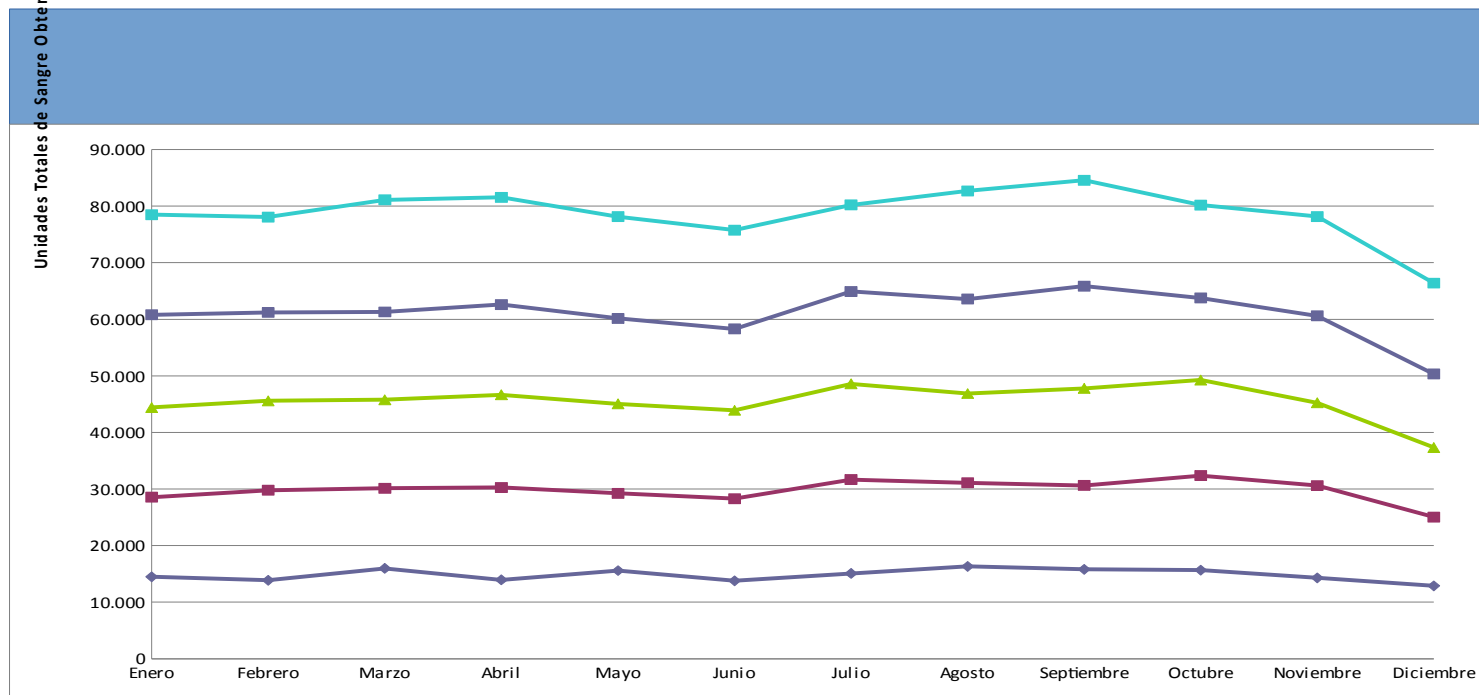
	2007	2008	2009	2010	2011
Enero	14.491	14.077	15.862	16.377	17.684
Febrero	13.875	15.917	15.803	15.617	16.859
Marzo	15.972	14.171	15.644	15.513	19.814
Abril	13.965	16.306	16.390	15.963	18.942
Mayo	15.588	13.661	15.814	15.095	17.989
Junio	13.785	14.518	15.614	14.385	17.471
Julio	15.083	16.585	16.933	16.331	15.301
Agosto	16.318	14.783	15.783	16.705	19.114
Septiembre	15.811	14.835	17.144	18.078	18.700
Octubre	15.663	16.729	16.883	14.496	16.430
Noviembre	14.288	16.338	14.610	15.373	17.555
Diciembre	12.885	12.166	12.310	12.976	16.058
Total	177.724	180.086	188.790	186.909	211.917
Promedio Mensual	14.810	15.007	15.733	15.576	17.660

Fuente: Secretaría Distrital de Salud de Bogotá, D.C. HEMOCENTRO. Sistema de Información Red Distrital Sangre Bogotá

Promedio Mensual = promedio aritmetico mensual = Σ (unidades obtenidas) \div 12

Gráfico 2

Comportamiento Colecta Mensual de Unidades de Sangre en Bogotá - Años 2007 a 2011



Fuente: Secretaría Distrital de Salud de Bogotá, D.C. Sistema de Información Red Distrital Sangre Bogotá



Tabla 4

Unidades de sangre obtenidas e índice de donación en Bogotá, D.C. 2007 - 2011

Año	Población de Bogotá Fuente Oficial DANE	Unidades de Sangre obtenidas	Índice Donación por 1000 habitantes
2007	7.050.228	177.724	25,2
2008	7.155.052	179.926	25,1
2009	7.259.597	188.790	26,0
2010	7.363.782	191.797	26,0
2011*	7.467.804	219.620	29,4

Fuente: Secretaria Distrital de Salud de Bogotá, D.C. Sistema de Información Red Distrital Sangre Bogotá

Índice de Donación= Unidades de Sangre Total Obtenidas en Bogotá / Población de Bogotá en ese mismo año x 1000

2011* Se obtiene con unidades de sangre total (219.620) y unidades de globulos rojos por aféresis (7.703)



Gráfico 3

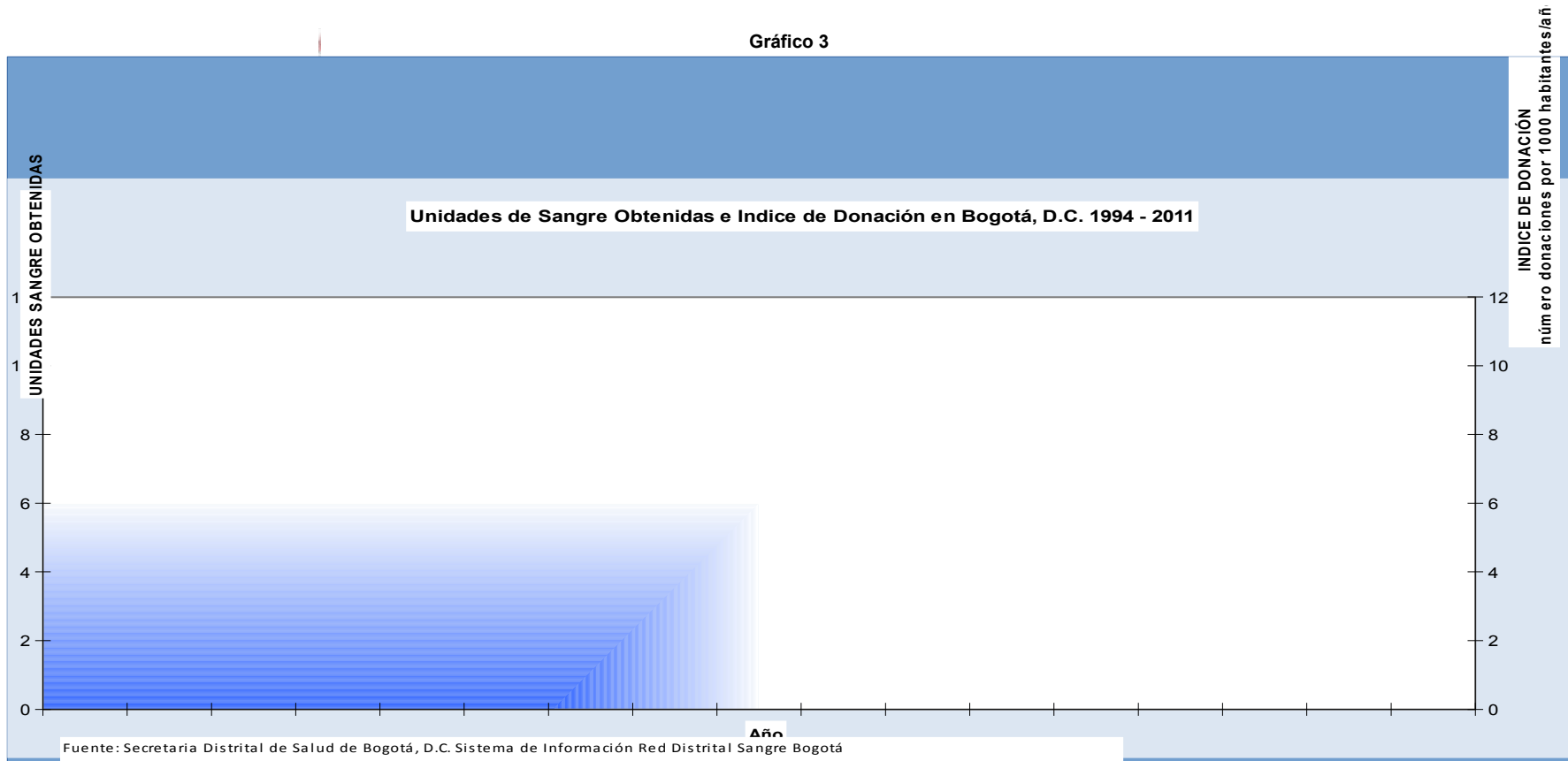


Tabla 5
Indice de fraccionamiento año 2011

BANCO DE SANGRE	INDICE DE FRACIONAMIENTO AÑO 2011
Sociedad Nacional de la Cruz Roja Colombiana	2,2
Instituto Nacional de Cancerología - E.S.E.	3,0
Hospital Militar Central	2,8
Hospital Universitario Clínica San Rafael	2,9
Hospital Universitario de la Samaritana	2,7
Sociedad de cirugía de Bogotá - Hospital de San José	2,9
Fundación Cardio Infantil Instituto de Cardiología	2,0
Fundacion Hospital de la Misericordia	2,6
Clinica de Marly S.A	2,7
Clínica Colsanitas S.A. - Clínica Reina Sofía	2,6
Hospital Central Policía Nacional	2,1
Hemocentro Distrital	2,5
Fundación Hematológica Colombia	2,6
Fundación Karl Landsteiner in memoriam	3,0
Hospital Infantil Universitario de San José	2,8
Corporación Hospitalaria Juan Ciudad -Hospital Mederi	2,7
TOTAL	2,6

Fuente: Secretaria Distrital de Salud de Bogotá, D.C. Sistema de Información Red Distrital Sangre Bogotá

Indice de Fraccionamiento: Total de unidades de componentes sanguíneos obtenidos de sangre total en el banco de sangre en el periodo de tiempo analizado / Unidades de Sangre total donadas y que fueron fraccionadas por el banco de sangre en el mismo periodo de tiempo analizado.



BOLETÍN DE ESTADÍSTICAS No. 11 / Enero a diciembre 2011 Secretaría Distrital de Salud

Tabla 6

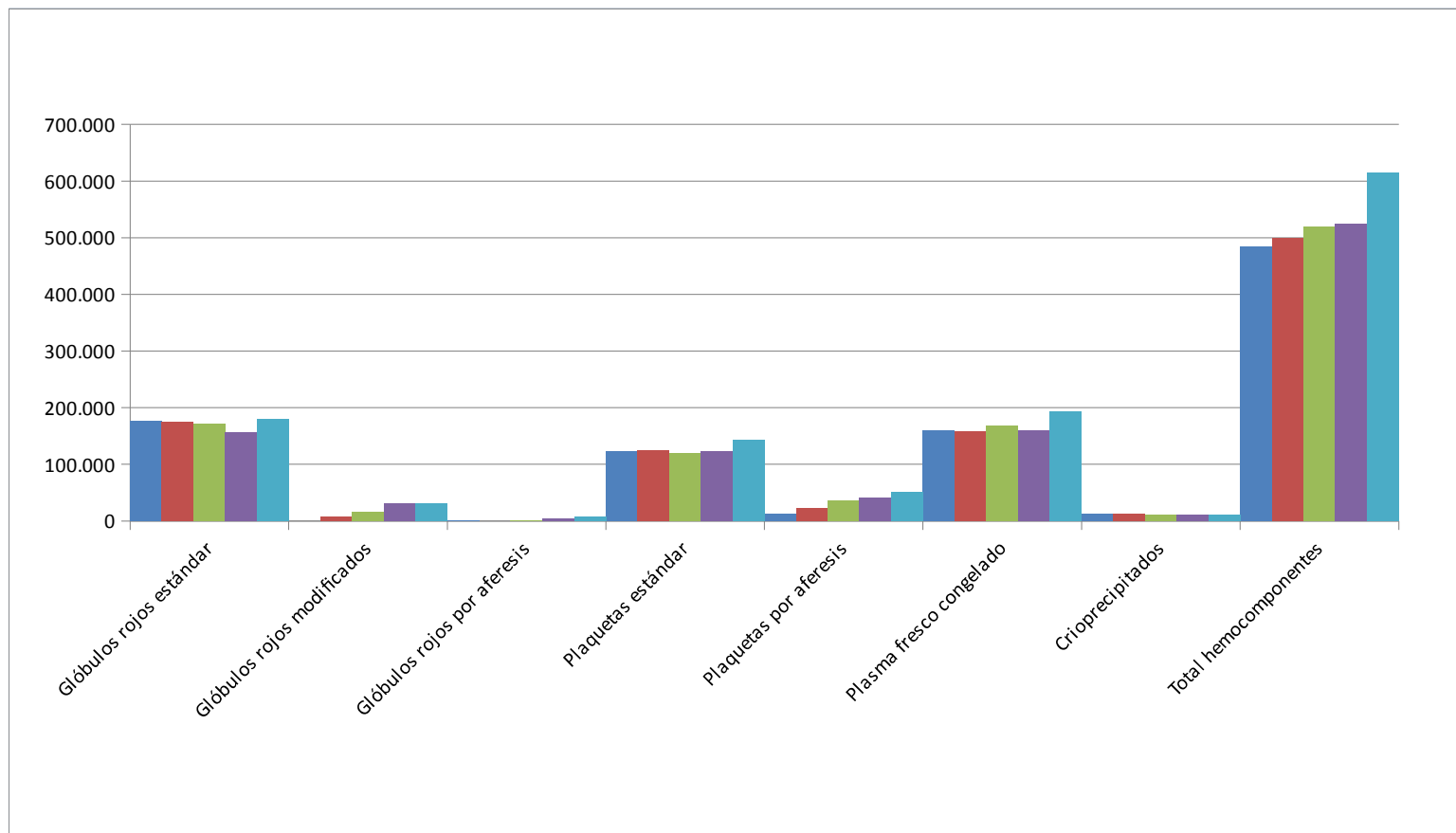
Obtención de Componentes Sanguíneos en Bancos de Sangre de Bogotá, D.C. 2007-2011

Hemocomponentes obtenidos	Año 2007	Año 2008	Año 2009	Año 2010	Año 2011
Glóbulos rojos estándar	175.674	174.874	171.142	155.259	180.190
Glóbulos rojos modificados	0	6.932	15.863	30.064	30.125
Glóbulos rojos por aferesis	11	0	24	4.888	6.999
Plaquetas estándar	123.275	124.595	118.938	122.916	143.362
Plaquetas por aferesis	13.154	21.471	35.143	40.494	50.800
Plasma fresco congelado	159.646	158.256	167.470	159.743	192.728
Crioprecipitados	12.098	13.231	10.327	10.933	11.080
Total hemocomponentes	483.858	499.359	518.907	524.297	615.284

Fuente: Secretaria Distrital de Salud de Bogotá, D.C. Sistema de Información Red Distrital Sangre Bogotá

Gráfico 4

Obtención de Componentes Sanguíneos en Bancos de Sangre de Bogotá, D.C. 2007-2011

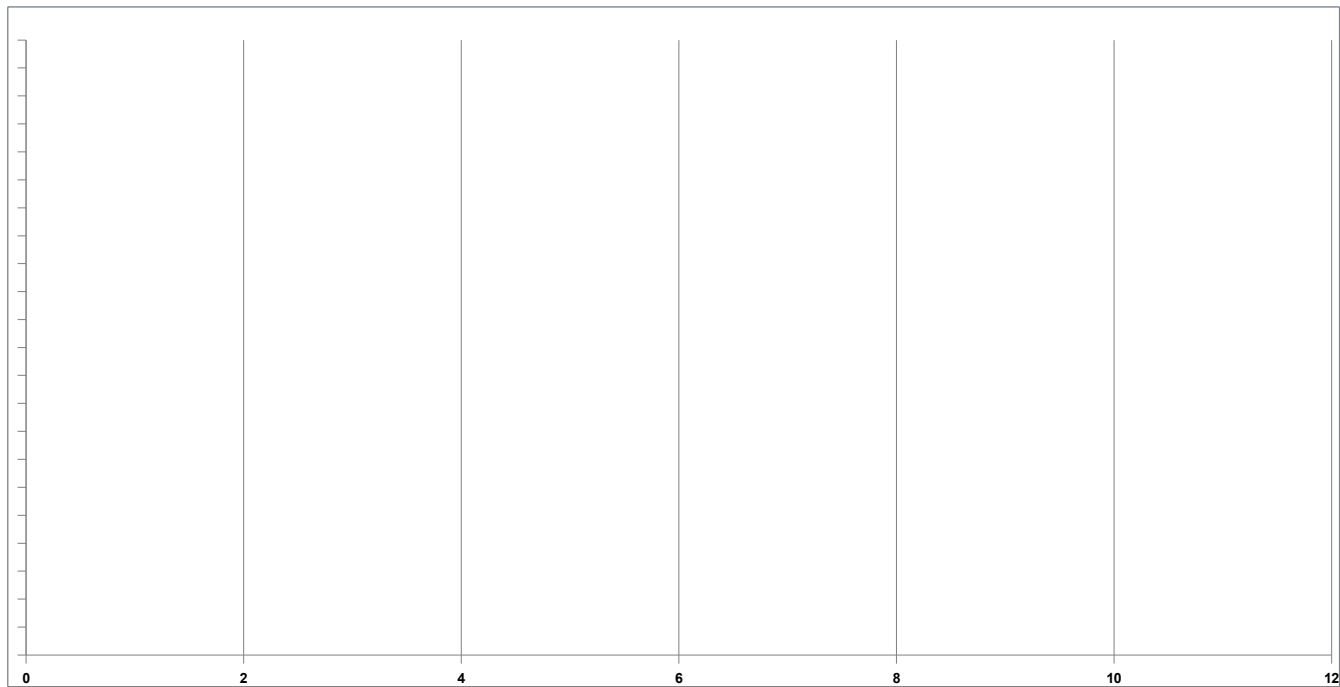


Fuente: Secretaria Distrital de Salud de Bogotá, D.C. Sistema de Información Red Distrital Sangre Bogotá



Gráfico 5

Transfusión de Hemocomponentes según servicio hospitalario STS. Bogotá. 2011



Fuente: Secretaría Distrital de Salud de Bogotá, D.C. Sistema de Información Red Distrital Sangre Bogotá





Fuente: Secretaria Distrital de Salud de Bogotá, D.C. Sistema de Información Red Distrital Sangre Bogotá



Tabla 7

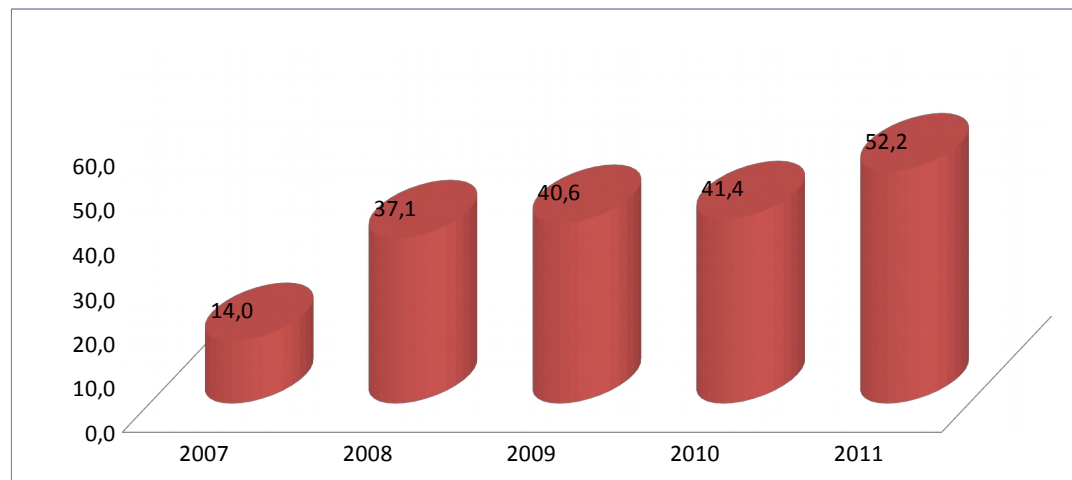
Participación de los servicios transfusionales en el reporte del RAT. Bogotá, D.C. 2007 - 2011

Año	N° de entidades que reportaron	N° de STS en la Ciudad	Porcentaje %
2007	8	57	14,0
2008	26	70	37,1
2009	28	69	40,6
2010	29	70	41,4
2011	36	69	52,2

Fuente: Secretaria Distrital de Salud. Dirección de Desarrollo de Servicios. Red Distrital de Sangre programa de Hemovigilancia. Bogotá, D.C. 2011

Gráfico 7

Participación de los servicios transfusionales en el reporte del RAT. Bogotá, D.C. 2007 - 2011

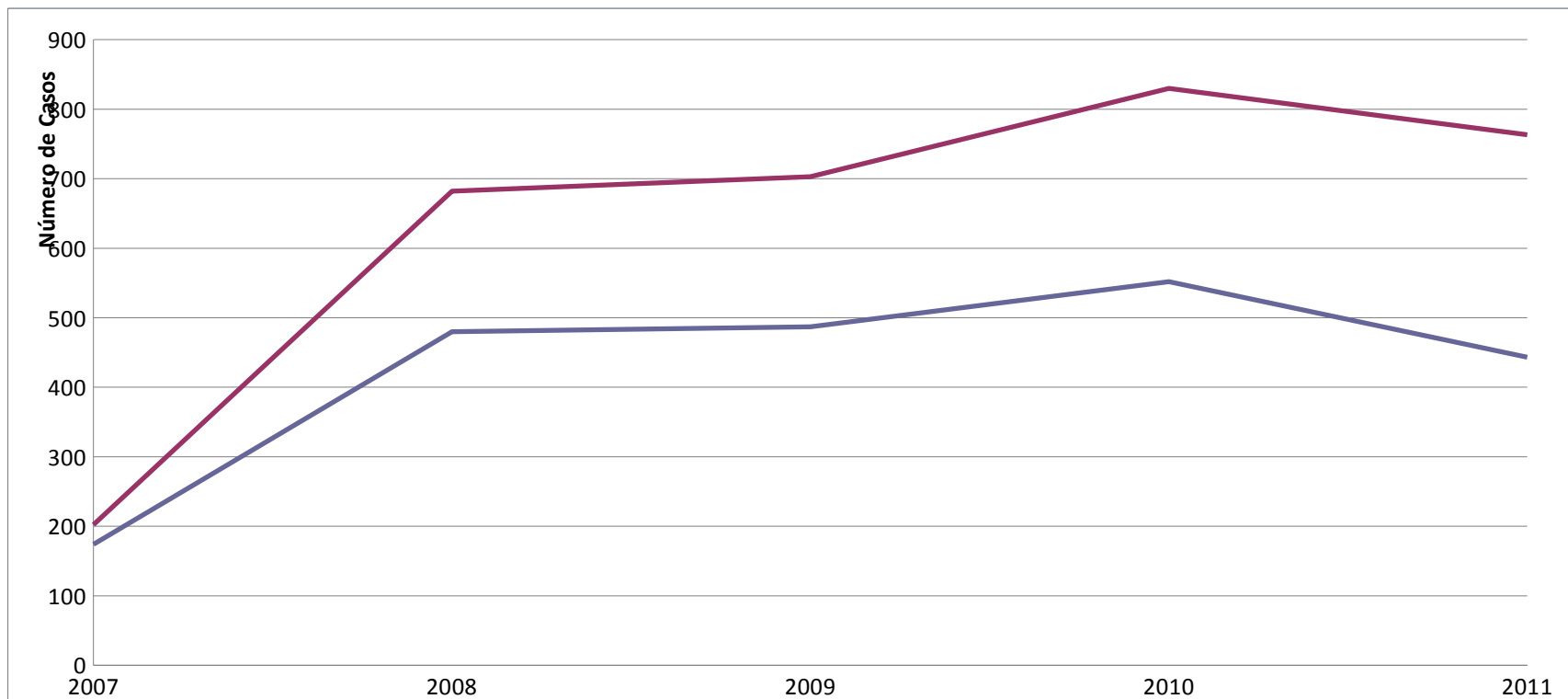


Fuente: Secretaria Distrital de Salud. Dirección de Desarrollo de Servicios. Red Distrital de Sangre Programa de Hemovigilancia. Bogotá, D.C. 2011



Gráfico 8

Tendencia Reporte y análisis de casos de RAT en servicios transfusionales de Bogotá, D.C. 2007-2011



Fuente: Secretaría Distrital de Salud. Dirección de Desarrollo de Servicios. Red Distrital de Sangre Programa de Hemovigilancia. Bogotá, D.C. 2010

