

# MITOS DE LAS APP SOCIALES

Ignacio Astorga

Especialista Líder en Salud, BID

Bogotá – Febrero 2018



# 3 Mitos de las APP Sociales

1

Es una privatización encubierta

2

Es mas caro que la inversion tradicional

3

El privado sabe lo que tiene que hacer

# APP de Infraestructura



# APP Infra: el que usa paga



# 1 **¿Una privatización encubierta?**

**¿El paciente paga  
Peaje?**





# APP Social ≠ APP Infraestructura

1. El Estado paga el “peaje”
2. El contrato se centra en el servicio
3. Hay un “dueño”

# ¿Hospitales privados?

México



Perú



Chile



Brasil



# Riesgos de la ejecución tradicional

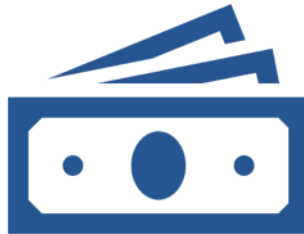
**Inicial**



**Final**



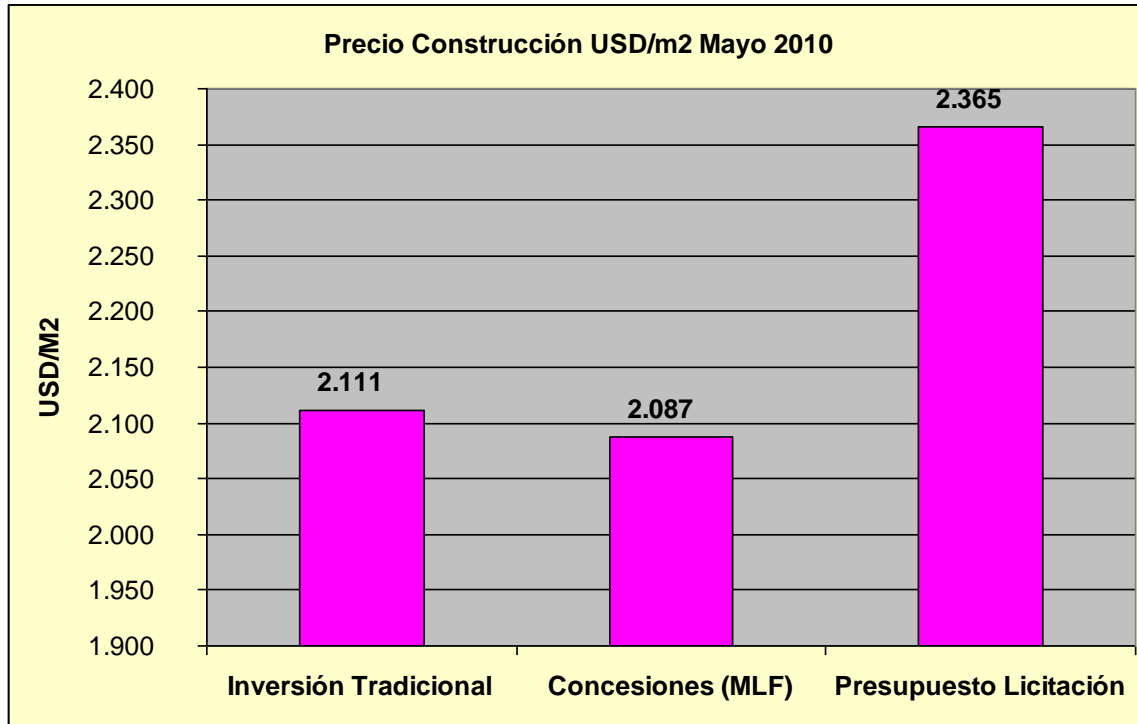
**80%-160% de variación**



**15%-30% de variación**

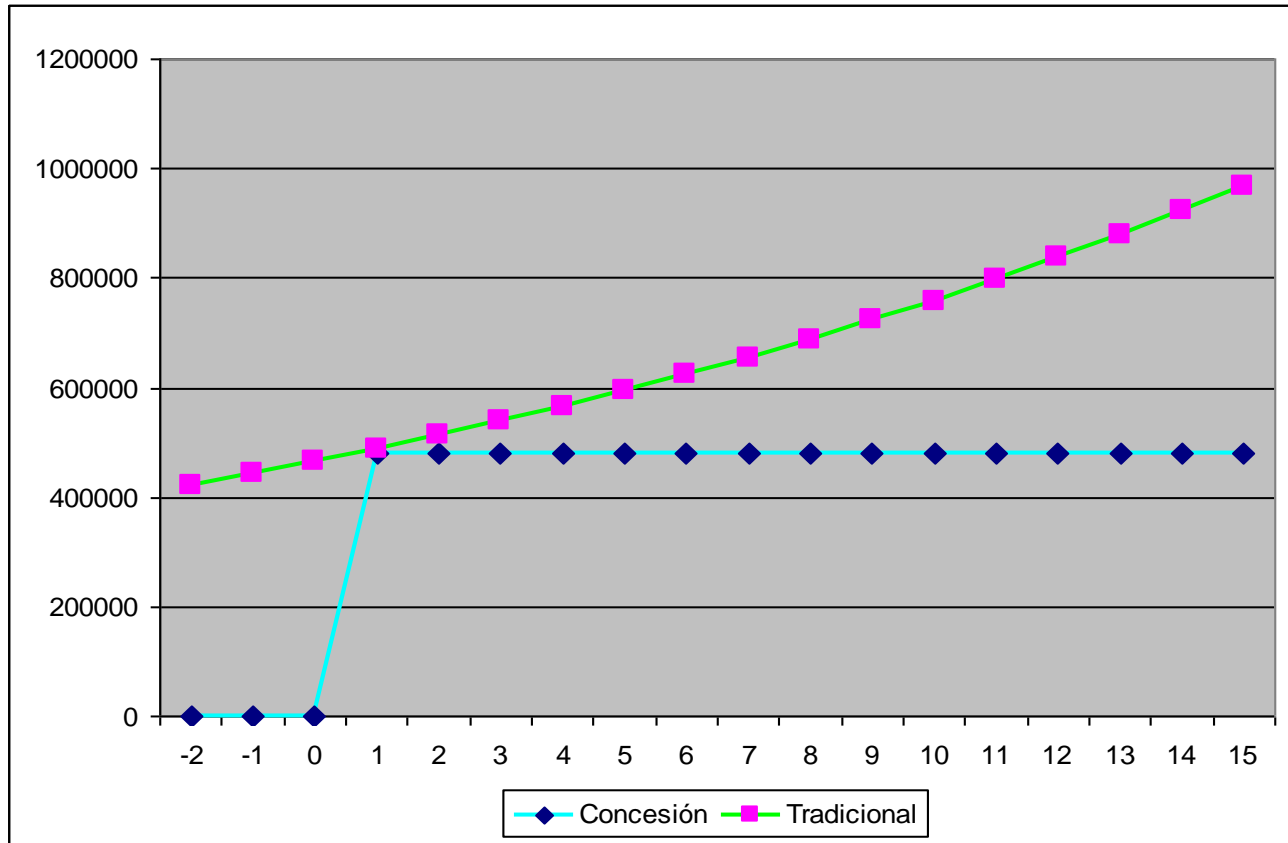


# ¿Es mas cara? - CAPEX



Depto. Concesiones, MINSAL Chile. 2011

# ¿Es mas cara? - OPEX



Depto. Concesiones, MINSAL Chile. 2011



# ¿El privado sabe lo que tiene que hacer?



**Café** **o** **Té**

**v/s**

**Café** **y** **Té**

# ¿El privado sabe lo que tiene que hacer?



# La realidad

- 1 El Estado “paga el peaje”
- 2 Igual o mas eficiente que el modelo tradicional
- 3 El contrato regula la relación público privada



# *Gracias*

Ignacio Astorga, *ignacioa@iadb.org*

 @BIDgente