

# ALIANZA DE CIUDADES SALUDABLES

---



La Alianza de Ciudades Saludables es una prestigiosa red global de ciudades comprometidas a salvar vidas mediante la prevención de enfermedades no transmisibles (ENT) y lesiones.

**80% de todas las muertes del mundo**

son atribuidas a enfermedades no transmisibles (ENT), tales como enfermedades cardiovasculares, cáncer, diabetes, enfermedades respiratorias crónicas, y lesiones.

## ACERCA DE LA ALIANZA DE CIUDADES SALUDABLES

La Alianza es encabezada por Michael R. Bloomberg, fundador de Bloomberg LP y Bloomberg Philanthropies, embajador mundial de la Organización Mundial de la Salud para las enfermedades no transmisibles y lesiones, y el 108º alcalde de la ciudad de Nueva York.

## Objetivos de la Alianza:

### *Prevenir enfermedades no transmisibles (ENT) y lesiones en ciudades de todo el mundo*

- **Establecer** una red de líderes de la ciudad.
- **Implementar** intervenciones de políticas a nivel de la población.
- **Aumentar** la voluntad política local para prevenir las ENT y las lesiones.
- **Promover** alcaldes como campeones de salud pública.

### **Crear conciencia sobre:**

- ENT y lesiones
- Ciudades / áreas urbanas como líderes en prevención
- Adoptar enfoques de salud pública en todos los sectores.

## La Alianza pide a las ciudades:

### *Desarrollar y / o implementar una política de prevención de lesiones o ENT de alto impacto y basada en evidencia*

Alcaldes como defensores visibles de la salud pública.

Anuncio público al inicio de su actividad.

Un actividad en comunicaciones ( rueda de prensa, difusión por redes sociales etc.)

Contacto regular con Vital Strategies.

### **Las ciudades reciben:**

Asistencia técnica en especie

Subvención de \$ 100,000 - \$ 150,000 USD

Soporte de comunicaciones y relaciones públicas.

# PARTICIPATING CITIES



17 in N. America and Europe

15 in Latin America

16 in Africa and Eastern Mediterranean

22 in Asia and Pacific

72% of cities in LMICs

## PROGRAMS

---



Tobacco control



Road Safety



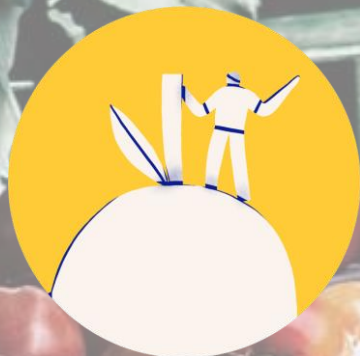
Childhood lead  
Poisoning  
Prevention



Overdose prevention

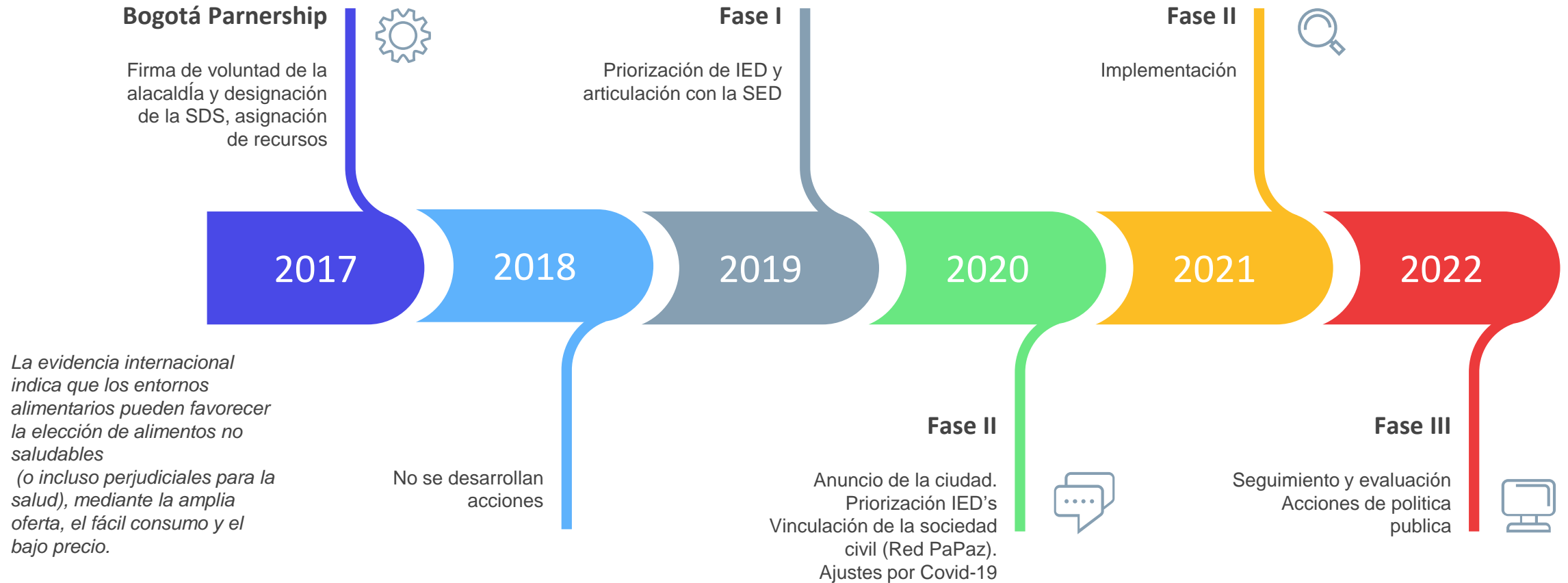


Civil registration and  
Vital Statistics



# Food Policy

# CRONOLOGÍA EN BOGOTÁ



## Abordar el entorno escolar para promover alimentación saludables en las TE de los colegios priorizados

Donación: USD 50.000

### Selección de las IED.

- ❖ Estrategia Sintonizarte.
- ❖ Barrios promotores.
- ❖ IED con tienda escolar.

### Gestión intersectorial

- ❖ Articular acciones de la SDS
- ❖ Articular a la SED
- ❖ Articular otras acciones PP



### Caracterización

- ❖ Oferta alimentaria partiendo de los conocimientos de la SDS
- ❖ Cumplimiento de la resolución 2092 de 2015.
- ❖ Deficiencias de las tiendas escolares.

### Dotación de equipos

- ❖ Bebederos
- ❖ Dispensadores de bebidas
- ❖ Vitrina refrigerada
- ❖ Campaña de comunicaciones.

### Compromiso IED

- ❖ Voluntad de cambio de los Colegios
- ❖ Promover el proceso de cambio.

## IED SELECCIONADAS

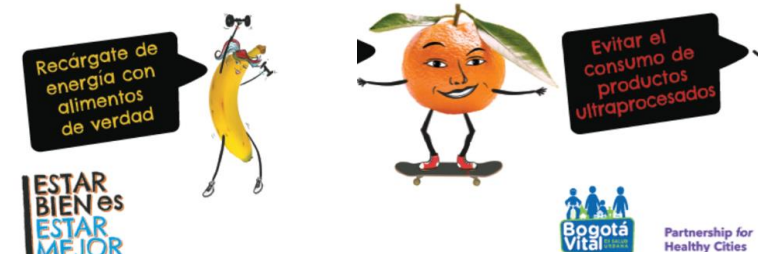
SUBRED INTEGRADA DE SERVICIOS DE SALUD	BARRIO PROMOTOR DE SALUD URBANA	COLEGIO
Norte	Verbenal	Colegio Nuevo Horizonte (IED)
	Rincón de Suba	Colegio Ramón de Zubiria (IED)
Centro Oriente	Las Cruces	Colegio La Giralda (IED).
	La Rivera y Jazmín Occidental	Colegio Eduardo Umaña Luna (IED).
Sur Occidente	Danubio azul sectores 1 y 2.	Colegio Ciudadela Educativa de Bosa (IED).
Sur	Las Acacias (Sugerencia de Integración social por acción de Urban95)	Colegio Acacia II (IED).

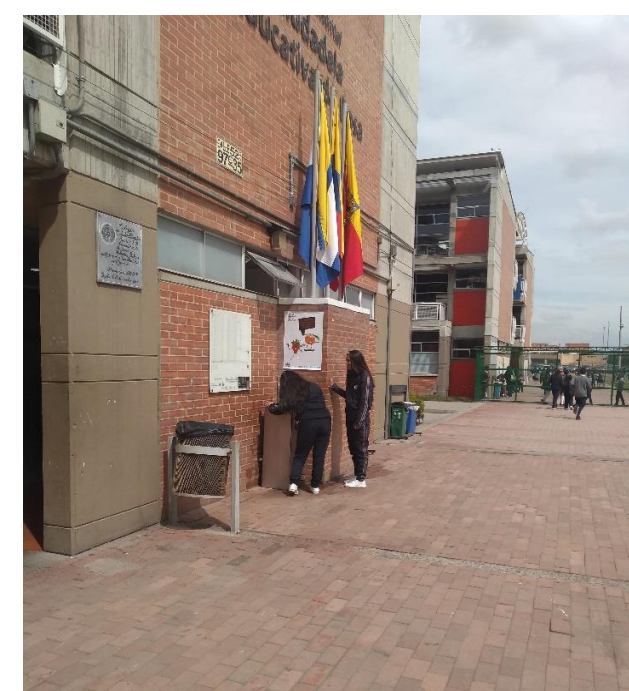
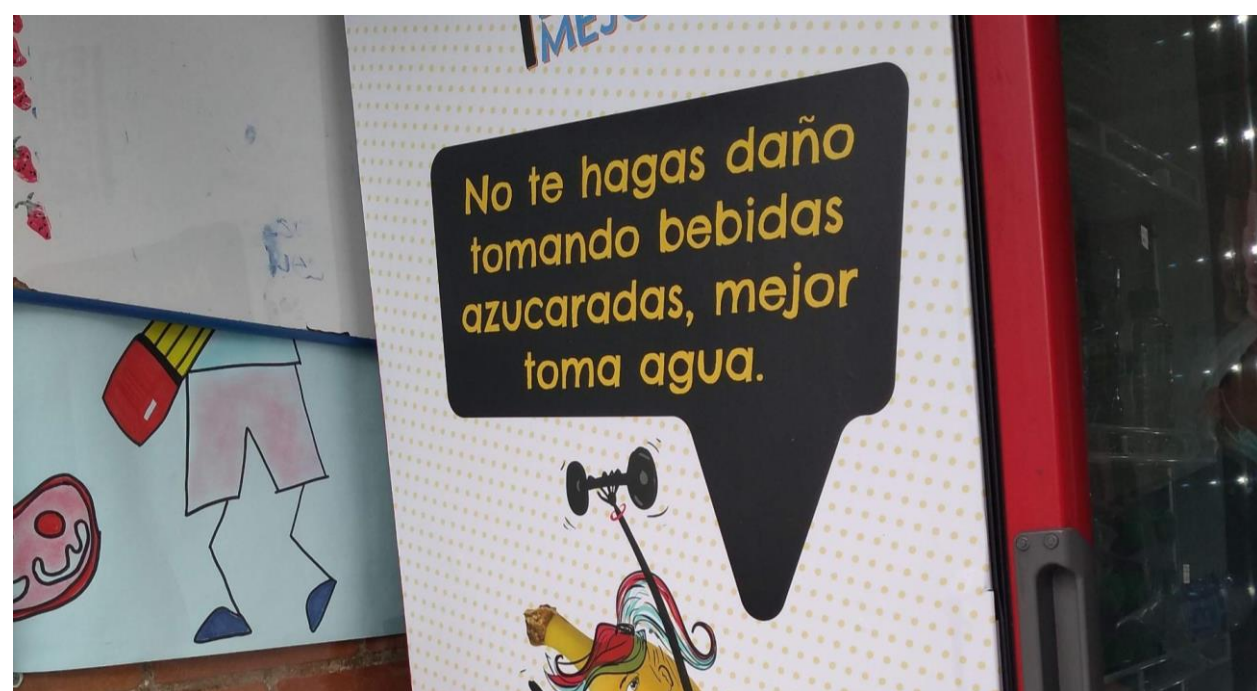
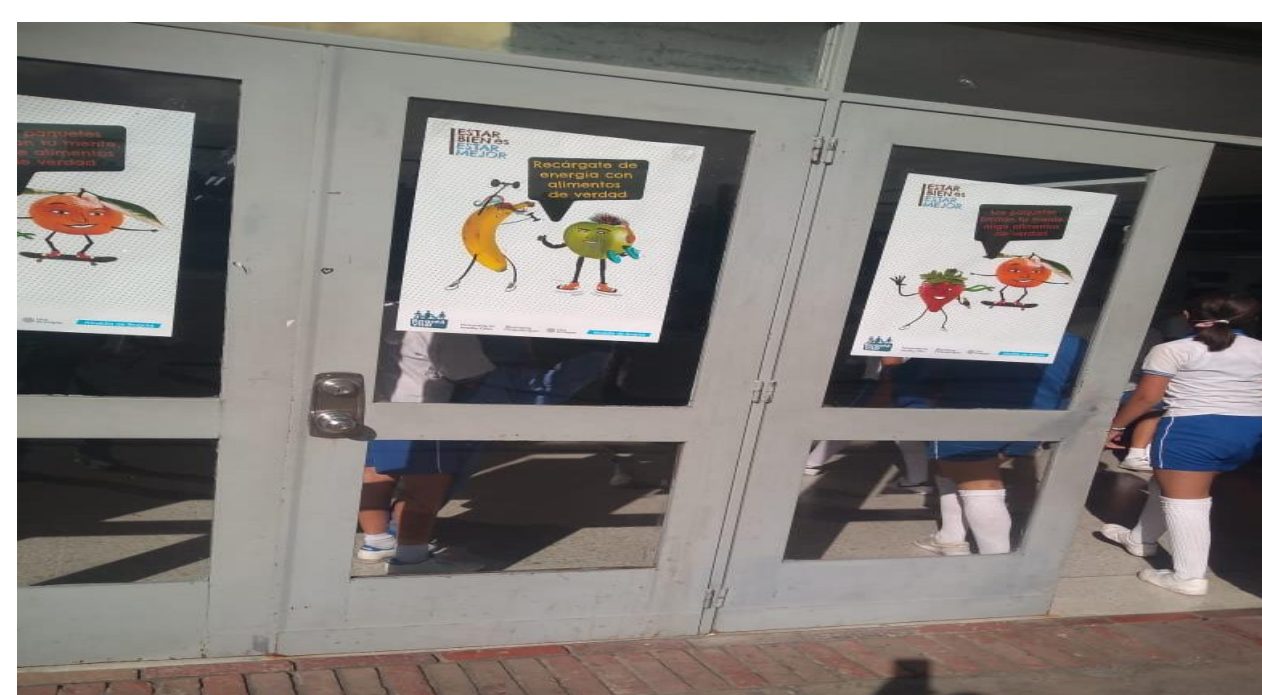
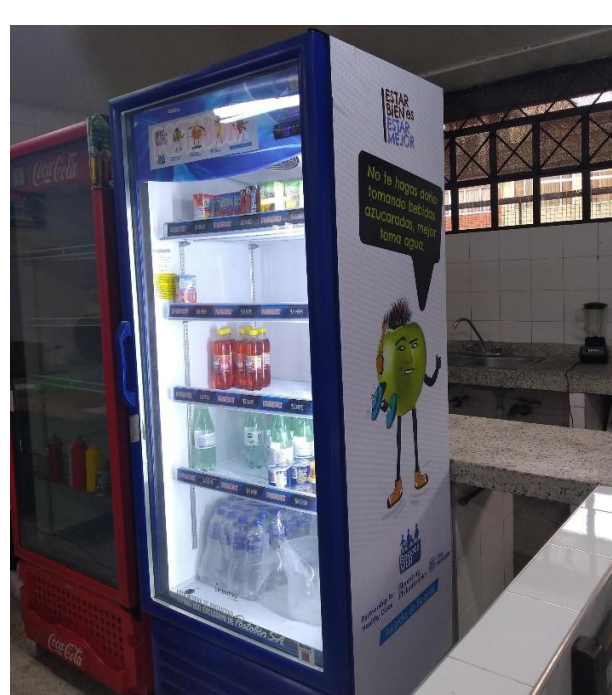


## DOTACIÓN



## PIEZAS PUBLICITARIAS







## FASE I RESULTADOS



## Resultados

- En dotación de equipos se entregaron 18 bebederos
- 8 vitrinas refrigeradas
- 8 dispensadores de bebidas
- Comunicaciones para los 100 colegios de la estrategia Sintonizarte.
- 27 dotaciones para tenderos de la estrategia sintonizarte
- 13425 estudiantes beneficiados
- 27 tenderos beneficiados
- 9 IED
- Abordaje con el entono educativo
- Dos eventos 1 estrategia sintonizarte
- Rueda de prensa en colegio Eduardo Umaña Luna

## FASE II

- La Fase II se alinea con la “POLÍTICA PÚBLICA DE SEGURIDAD ALIMENTARIA Y NUTRICIONAL PARA BOGOTÁ: Construyendo Ciudadanía Alimentaria 2019-2031.
- Apuntó, a continuar con la promoción de los entornos escolares alimentarios saludables en 15 instituciones educativas priorizadas y sus tiendas escolares.
- **Se ajusto el plan de implementación y las acciones debido a la pandemia por Covid-19.**
- Del proceso de articulación dado en la Fase I se crea la mesa de implementación

### Miembros de la Fase II

*Secretaria Distrital de Salud*

*Secretaria de Educación del Distrito*

*Red PaPaz*

*Vital Strategies*



Manifestación del compromiso de implementar una intervención de alto impacto, para promover entornos alimentarios saludables en los colegios de Bogotá. Septiembre 2020

## FASE II

**Desarrollar una estrategia para promover entornos alimentarios saludables en los colegios públicos de la ciudad de Bogotá, impactando 14 IED'S a través de acciones que promuevan entornos alimentarios saludables y seguros, incluyendo actividades para la reducción del riesgo de transmisión por COVID- 19.**

### Fortalecimiento de la PP

- ❖ Fortalecimiento de la normatividad vigente (resolución 2092 de 2015).
- ❖ Revisión de la normatividad relacionada que la ciudad proponga

### Fortalecimiento de capacidades en alimentación saludable

- ❖ Curso abramos la lonchera – directivos.
- ❖ Curso de alimentación saludable dirigido a estudiantes, profesores y padres de familia.



### Diagnóstico del entorno escolar

- ❖ Aplicación de un instrumento con énfasis en el componente de alimentación.
- ❖ Medición del consumo de agua a partir de la instalación de dispensadores con contador.

### Dotación de equipos y comunicaciones

- ❖ Dotación de 45 dispensadores de no contacto.
- ❖ 15 lavamanos portátiles.
- ❖ Entrega de piezas comunicativas para promoción de la alimentación saludable y Covid -19.

**Donación: USD 75.000**

# INSTITUCIONES EDUCATIVAS PRIORIZADAS

## CRITERIOS DE PRIORIZACIÓN



*IED con concepto sanitario favorable*



*IED reconocida por trabajar en temas de alimentación saludable.*



*Que contaran con refrigerio escolar*



*Todas las acciones de abordaje se acuerdan en la mesa de implementación y con los actores relacionados de cada una de las entidades*



LOCALIDAD	NOMBRE DE LA INSTITUCIÓN EDUCATIVA DISTRITAL
Ciudad Bolívar	Colegio Ciudad Bolívar Argentina (IED)
Ciudad Bolívar	Colegio Unión Europea (IED) Colegio Confederación Brisas Del Diamante (IED)
Ciudad Bolívar	Colegio Estrella Del Sur (IED)
Engativá	Colegio Manuela Ayala De Gaitán (IED)
Kennedy	Colegio Nelson Mandela (IED)
Rafael Uribe Uribe	Colegio San Agustín (IED)
San Cristóbal	Colegio José Joaquín Castro Martínez (IED)
Tunjuelito	Colegio San Benito Abad (IED)
Usme	Colegio El Virrey José Solís (IED)
Usme	Colegio Luís Eduardo Mora Osejo (IED)
Bosa	Colegio San Bernardino (IED)
Ciudad Bolívar	Colegio Paraiso Mirador (IED)
Usme	Colegio Los Tejares (IED)

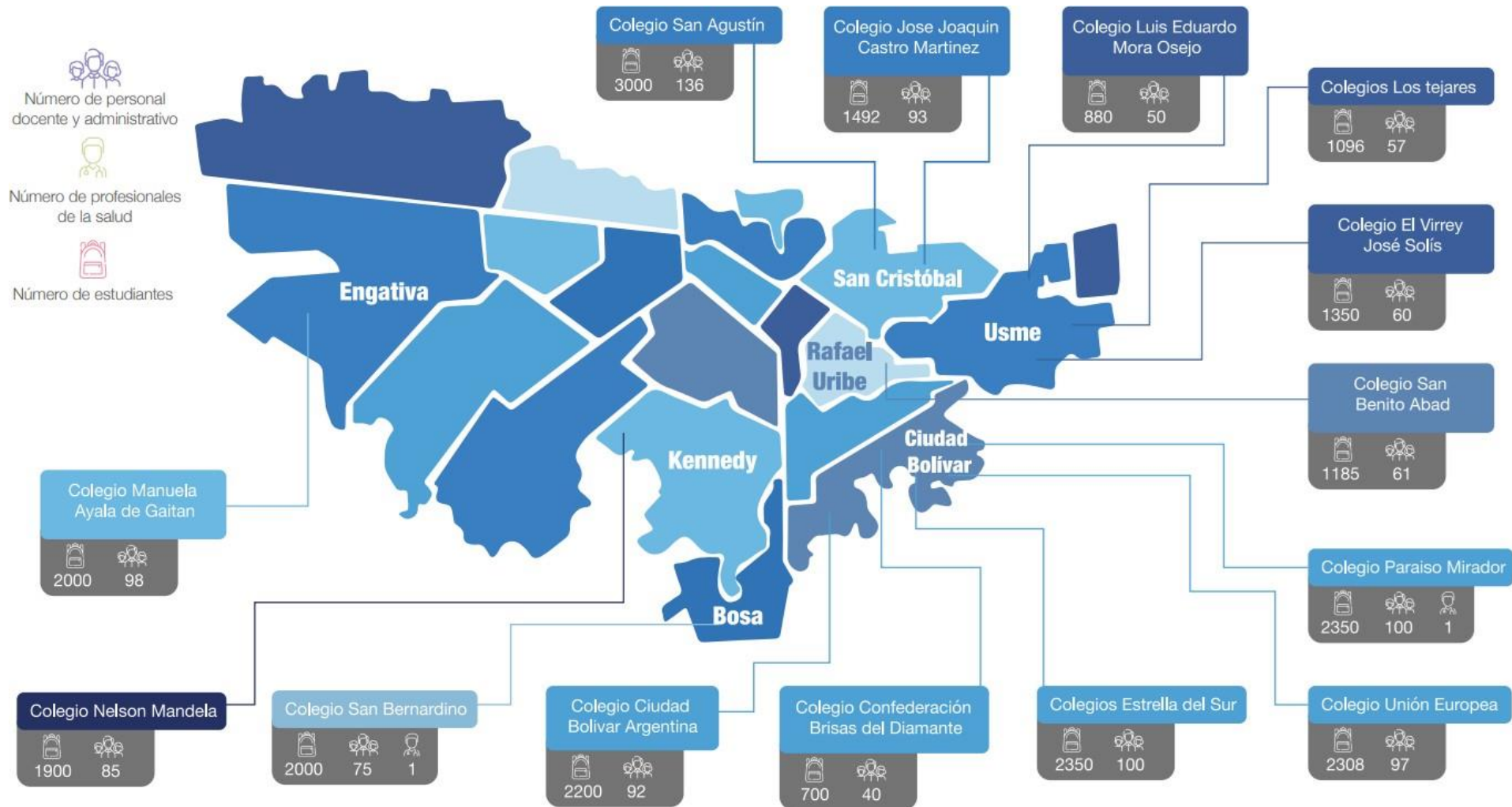
## FASE II RESULTADOS



## Resultados

- En dotación de equipos se entregaron 45 Dispensadores (11 con contador de suministro de agua).
- 15 lavamanos portátiles
- 2 bebederos
- Comunicaciones para los 100 colegios de la estrategia Sintonizarte.
- Piezas graficas para prevenir el riesgo de contagio por Covid – 19.
- Fortalecimientos de capacidades para 12 IED.
- Diagnóstico del entorno alimentario escolar
- Medición del consumo de agua en colegios priorizados
- Elaboración de vídeo educativo
- Beneficiados 24811 estudiantes
- Construcción de protocolo de bioseguridad para uso de los equipos
- Apoyo en revisión técnica y ajuste del protocolo de bioseguridad para TE

# DIAGNÓSTICO DEL ENTORNO ESCOLAR



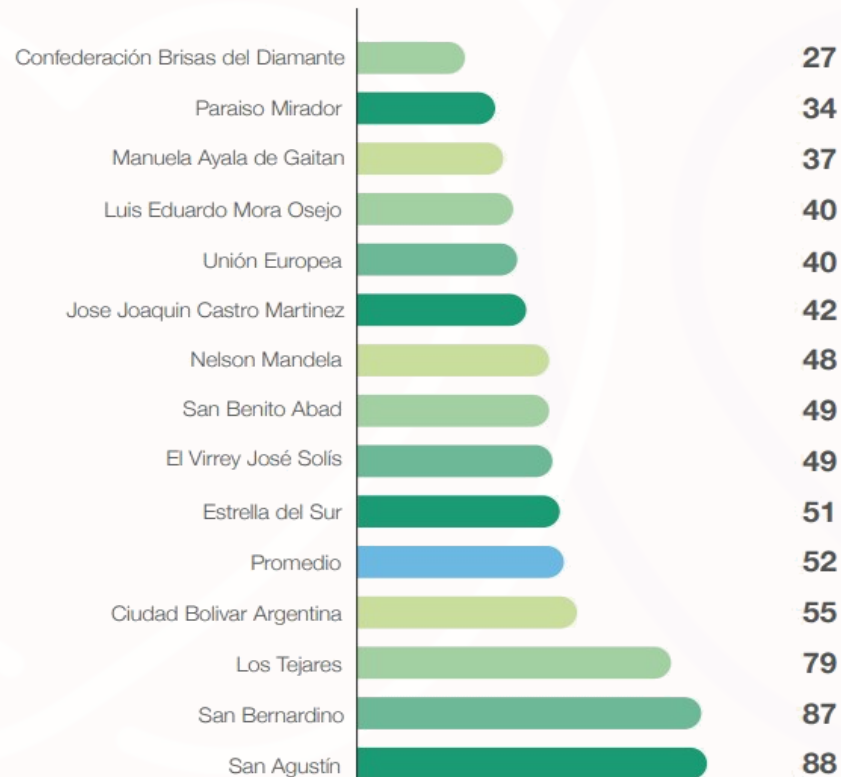
# DIAGNÓSTICO DEL ENTORNO ESCOLAR

## Índice Welbin

Describe, con un **puntaje de 0 a 100**, el nivel en el que una institución (o sede) educativa cumple con los más altos estándares de salud y bienestar escolar según(OMS, UNESCO).

Mide: Políticas en salud, entonos físico y social, alianzas estratégicas, servicios de salud y nutrición y educación para la salud.

Gráfica 2. Porcentaje de cumplimiento del índice Welbin por colegio

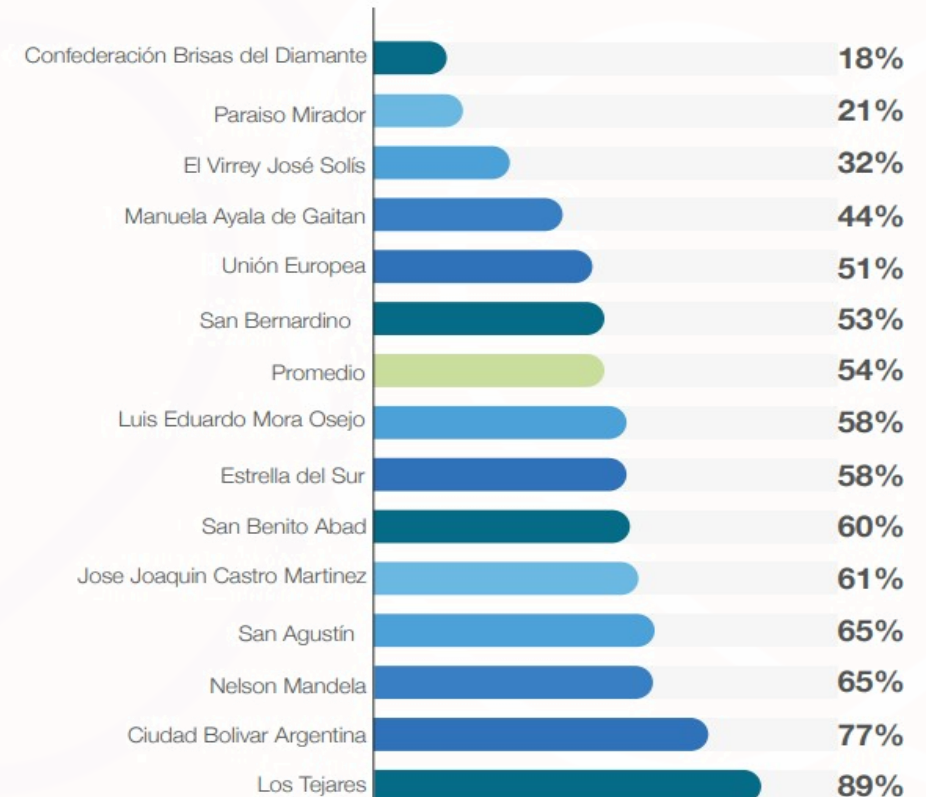


Fuente: Elaboración propia. Julio 2021

## Indicador de alimentación saludable

Es un número (en una escala de 0 a 100) que se calcula a partir de la priorización de variables directamente relacionadas con condiciones y prácticas de alimentación y nutrición en el colegio.

Gráfica 4. Indicador de Alimentación Escolar Saludable



Fuente: Elaboración propia. Julio 2021

# COMUNICACIONES

#Ciudades Saludables

**Evita** tocarte la cara (boca, ojos, nariz) y utiliza siempre el **tapabocas**.

Partnership for Healthy Cities BOGOTÁ

#Ciudades Saludables

Lávate las manos permitiendo el contacto con el jabón durante mínimo 20 0 30 segundos, frotándolo en toda la superficie y retirándolo completamente con agua.

Partnership for Healthy Cities BOGOTÁ

#Ciudades Saludables

**Punto de hidratación**  
¡Fuente natural de vida!

Partnership for Healthy Cities BOGOTÁ

#Ciudades Saludables

**¡Elige lo natural!**  
Toma más agua.

Partnership for Healthy Cities BOGOTÁ

#Ciudades Saludables

¿Sabías que somos lo que comemos?  
Consume alimentos más saludables para que tu mente y tu cuerpo lo sientan.

Partnership for Healthy Cities BOGOTÁ

#Ciudades Saludables

Los productos en paquete no son saludables; elige alimentos naturales.

Partnership for Healthy Cities BOGOTÁ

#Ciudades Saludables

**Y tú, ¿ya comiste fruta hoy?**

Partnership for Healthy Cities BOGOTÁ

#Ciudades Saludables

Mantén una distancia de 2 metros con tus amigos. Abre tus brazos para medirlo.

Partnership for Healthy Cities BOGOTÁ

#Ciudades Saludables

Mantén una distancia de 2 metros con tus amigos

Partnership for Healthy Cities BOGOTÁ

#Ciudades Saludables

**¡Toma más agua!**  
El agua te da fuerza, salud y vitalidad.

Partnership for Healthy Cities BOGOTÁ

#Ciudades Saludables

Los productos en paquete no son saludables.

Elige alimentos naturales.

Partnership for Healthy Cities BOGOTÁ

#Ciudades Saludables

**¡Prefiere las frutas!**  
Destapa menos y pela más.

Partnership for Healthy Cities BOGOTÁ

#Ciudades Saludables

**¡Toma más agua!**  
El agua te da fuerza, salud y vitalidad.

Partnership for Healthy Cities BOGOTÁ

#Ciudades Saludables

¿Sabías que somos lo que comemos?  
Consume alimentos más saludables para que tu mente y tu cuerpo lo sientan.

Partnership for Healthy Cities BOGOTÁ