



ALCALDÍA MAYOR
DE BOGOTÁ D.C.

BOGOTÁ
MEJOR
PARA TODOS



Nuevo Modelo de salud para Bogotá

...hacia una ciudad que protege y fomenta la salud

Nuevo Modelo de Atención

Salud Urbana

Prestación integral de servicios de salud

Gestión compartida del riesgo en salud

Rutas de atención individual

Abordaje Intersectorial de riesgos

Determinantes Individuales



Determinantes Sociales



Nuevo Modelo de Prestación de Servicios Determinantes Individuales

Red Integrada de Servicios de Salud (Público y Privado)

Integralidad en la Atención



Unidades Médicas Hospitalarias Especializadas



UMHES
8

Egresos Médicos
Egresos Quirúrgicos



Unidades Ambulatorias Resolutivas



CAPS
40

Atención Domiciliaria
Atención Prioritaria
Atención Electiva



Unidades Integrales de Urgencias



UNIUR
4

APH
Transporte
Estabilizar paciente

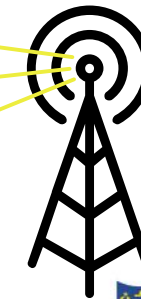
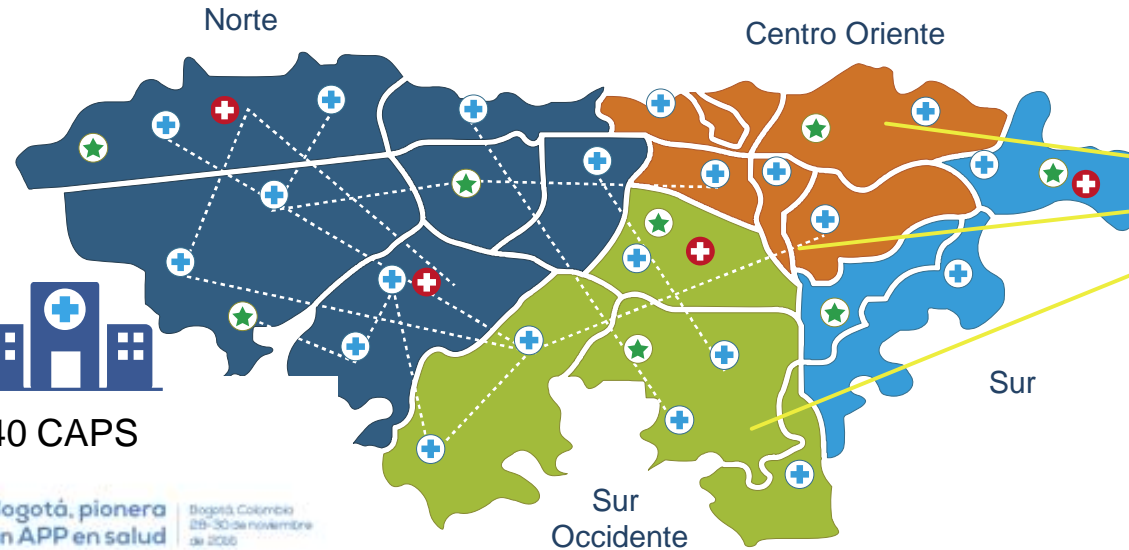
6 Nuevas Infraestructuras



40 CAPS

Bogotá, pionera en APP en salud

Bogotá, Colombia 29-30 de noviembre de 2020



Salud digital

Historia Clínica
Agendamiento
Prescripción



ALCALDÍA MAYOR DE BOGOTÁ D.C.

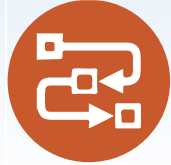
BOGOTÁ MEJOR PARA TODOS

Nuevo Modelo de Prestación Determinantes Sociales

Comisión Intersectorial



Identificación
de Problemática
en Salud



Caracterización de
Determinantes
Sociales



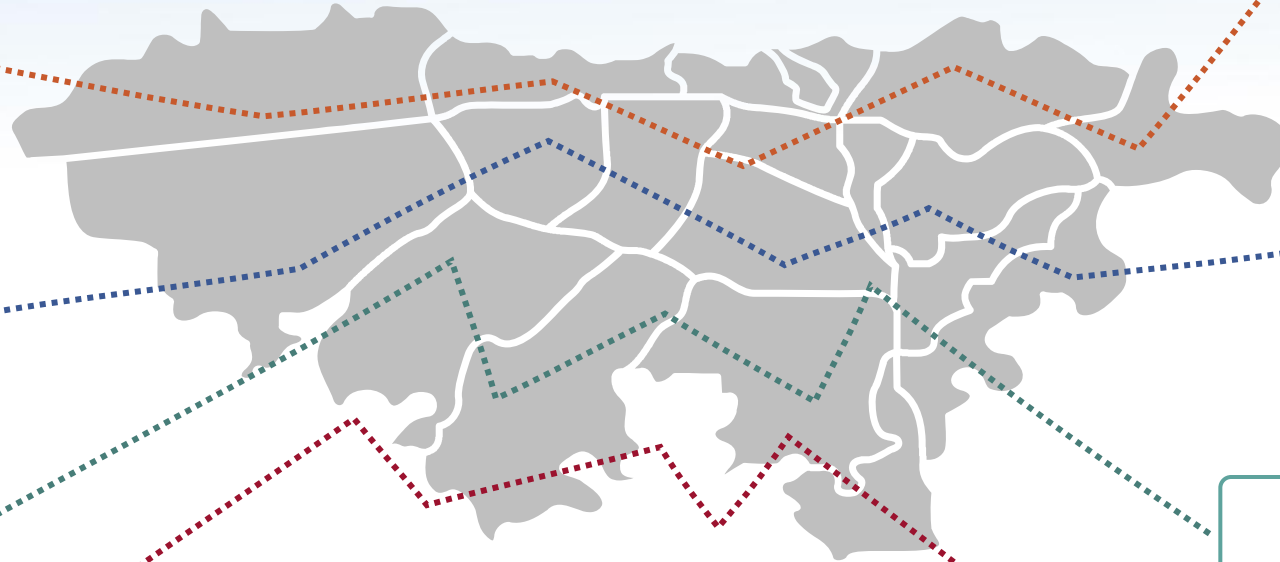
Articulación de
Actores, instancias
y normatividad



Implementación
de Principios
de Gobernanza



Impacto en Salud



Cruces oscuros o
mal demarcados
Vías de Alta Velocidad
Falta de Puentes Peatonales

Comisión Intersectorial
de Seguridad Vial Secretarías
Distritales, IPS,
EPS, Sociedad Civil
Plan Distrital de
Seguridad Vial

Planeación y gestión.
Asignación eficiente de
responsabilidades.

Diminución en el número de
muertes o heridas por
accidentes viales.



Redes Integradas
de Servicios de Salud
R.I.S.S.

Egresos No
Quirúrgicos 

Egresos
Quirúrgicos 

Consultas 

Actividades
P. y P. 

Nuevo Modelo de Remuneración por Desempeño



**Cargo por
disponibilidad
del Servicio**



Costo de operar
el servicio
en condiciones
de eficiencia



**Cargo por
prestación
eficiente**



Cantidades
mínimas
y máximas
de actividades
por servicios



**Cargo por
calidad y
cobertura**



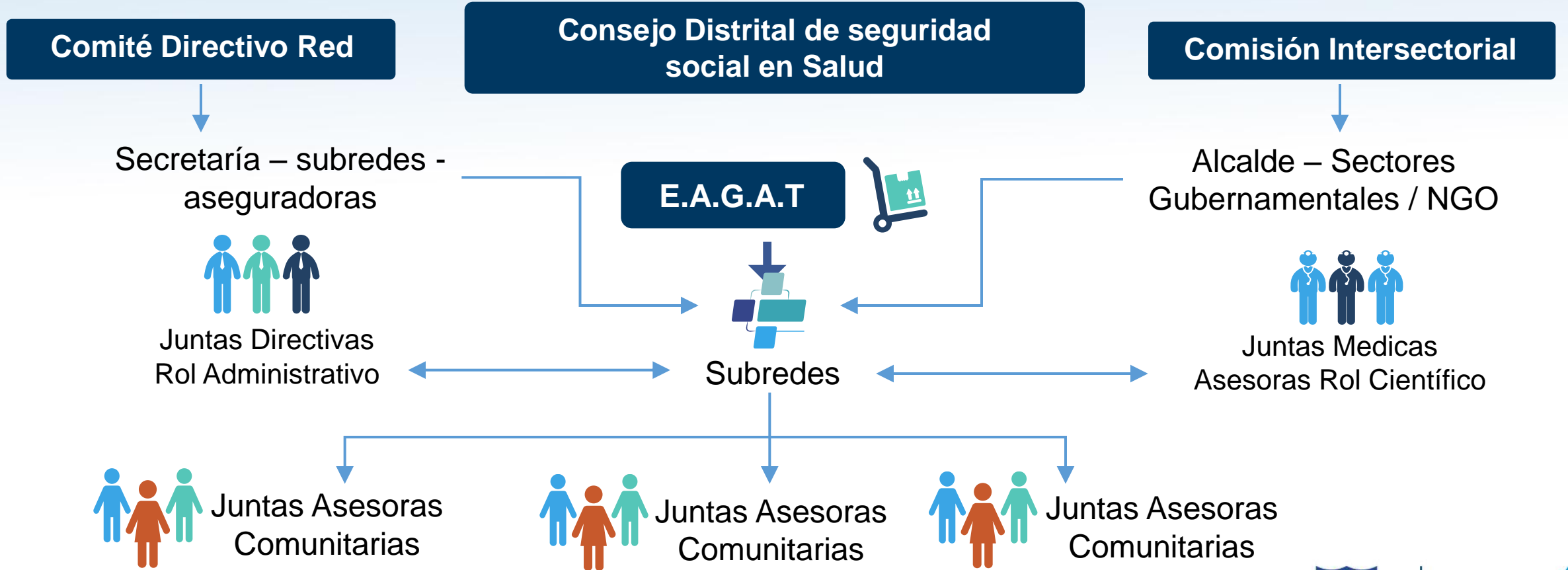
Atributos de
cobertura,
satisfacción y
resultados

Pago
Integral por
actividades
finales

Variación de la formula según
condiciones de costos y producción

$$T_i^* = \beta * \frac{P_i}{P_{ij}^*} * \left[\frac{C_i^0 - T_i}{C_i^1 - T_i} \right] * T_i$$

Nuevo Modelo de Gobernanza





ALCALDÍA MAYOR
DE BOGOTÁ D.C.

BOGOTÁ
MEJOR
PARA TODOS

