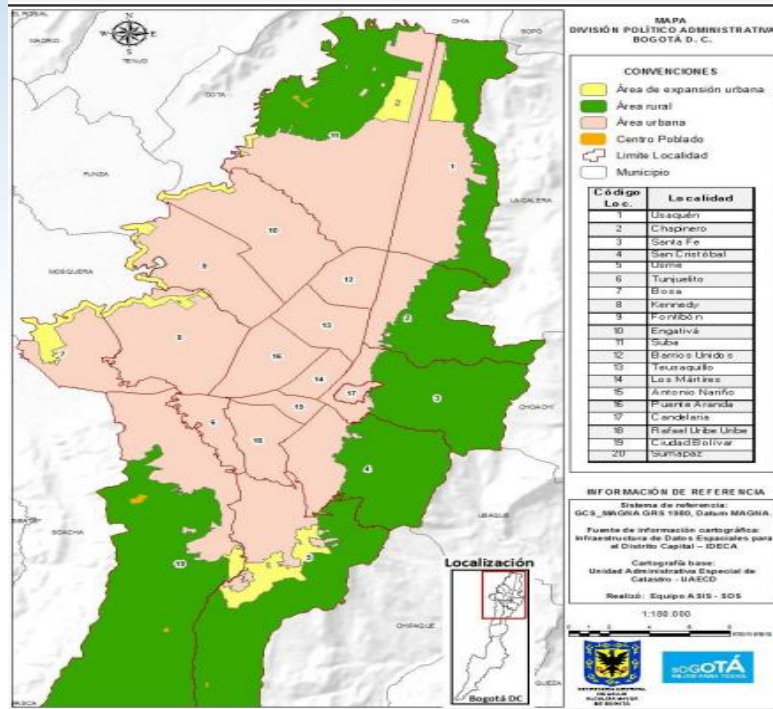


HOSPITALES POR APP EN BOGOTÁ

INFORMACIÓN PRELIMINAR
NOVIEMBRE 2016



BOGOTÁ D.C.



- 20 localidades
- 5.502 barrios
- 163.663 Has, 38.431 Urbanas
- 4.321 habitantes por kilómetro cuadrado
- 7,98 millones de habitantes
- Población en pobreza 15,4%. GINI: 52,6

¿Qué vamos a hacer?

Vamos a construir seis (6) nuevos hospitales bajo el esquema APP:

- Hospital de Bosa
- Hospital de La Felicidad
- Hospital de Usme



NUEVOS

- Nuevo Hospital Simón Bolívar
- Nuevo Hospital Santa Clara – CHSJD
- Nuevo Instituto Materno Infantil - CHSJD



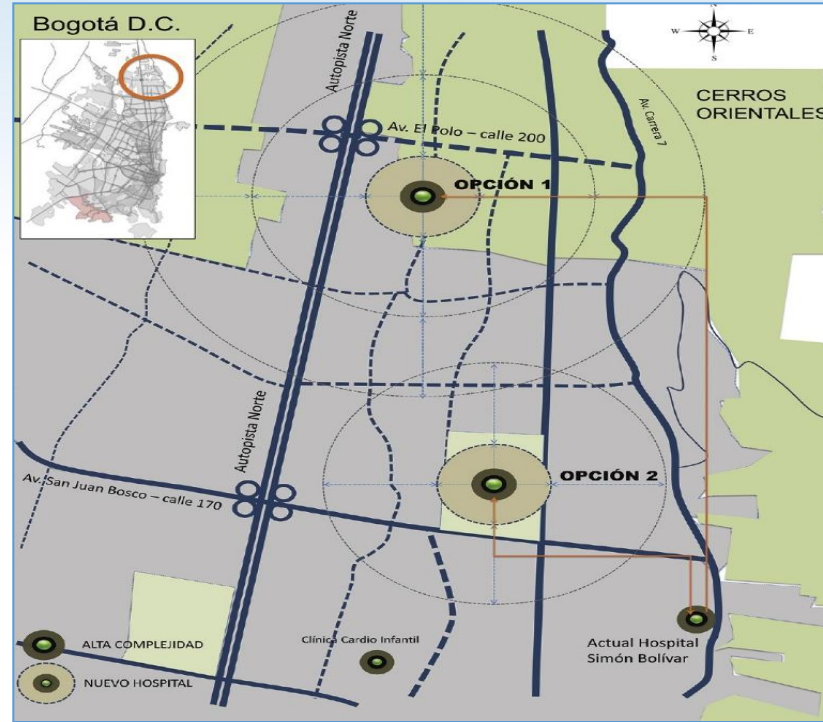
REPOSICION

¿Por qué lo vamos a hacer?

1. Insuficiencia de camas hospitalarias en la ciudad.
1,7 x 1.000 frente a 3,5 x 1,000 estándar OECD.
2. Estructuras muy viejas que no cumplen con normatividad de sismoresistencia.
3. Mala distribución de la oferta de servicios de salud.
Concentración en el Norte déficit en el sur y el occidente.
4. Prepararse para crecimiento poblacional futuro.

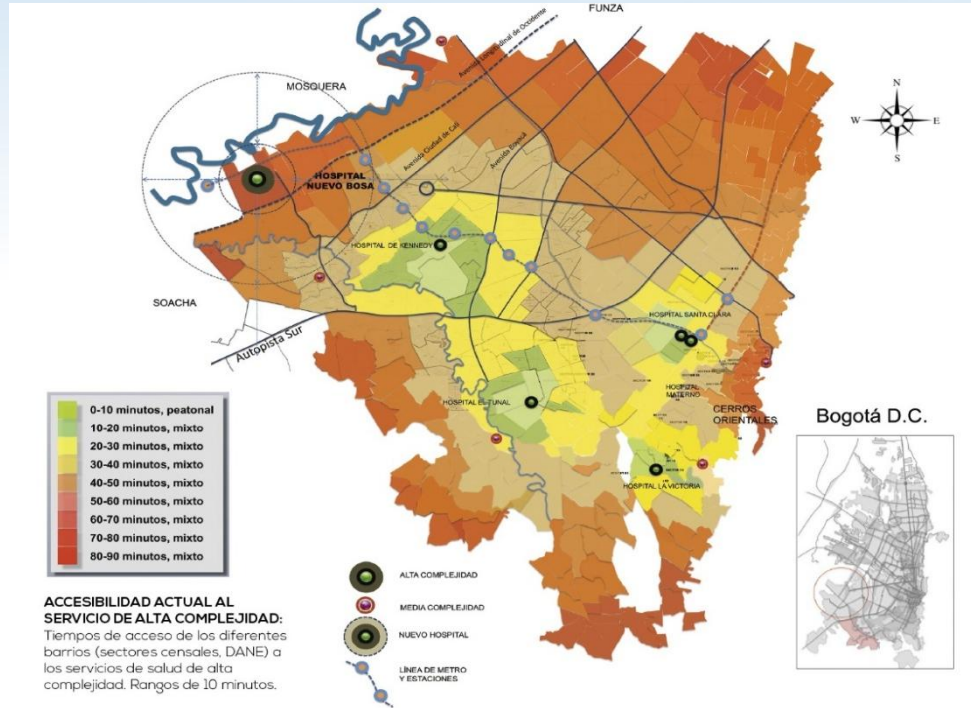
HOSPITAL SIMÓN BOLÍVAR

Subred Norte – 450 camas



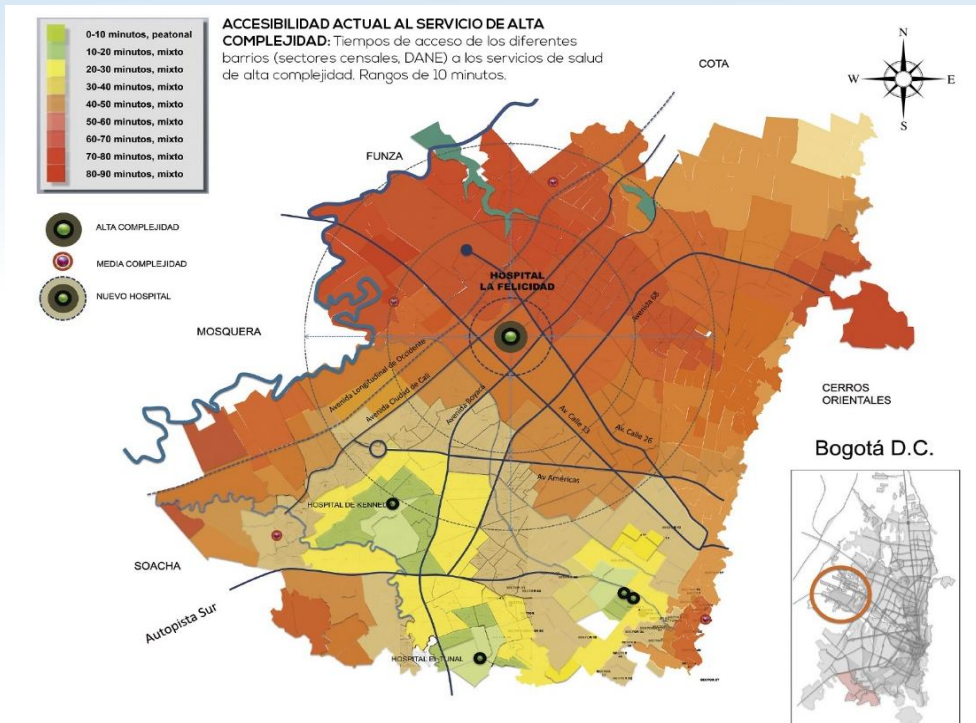
HOSPITAL BOSA (NUEVO)

Subred Sur Occidente - 250 camas



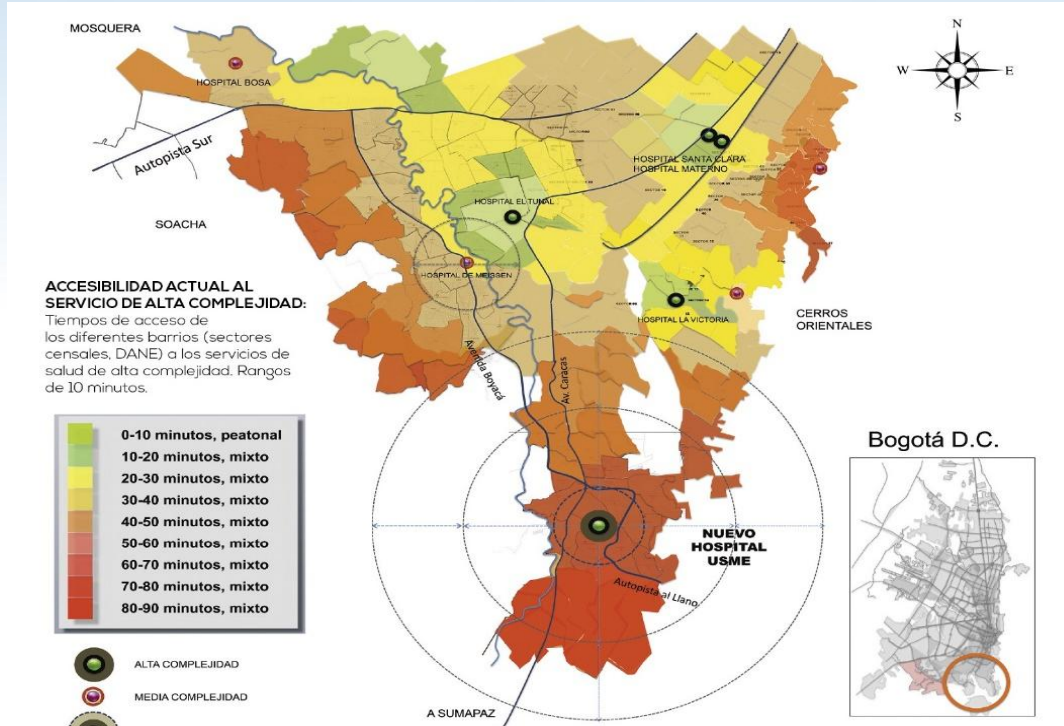
HOSPITAL LA FELICIDAD (NUEVO)

Subred Sur Occidente - 300 camas



HOSPITAL USME (NUEVO)

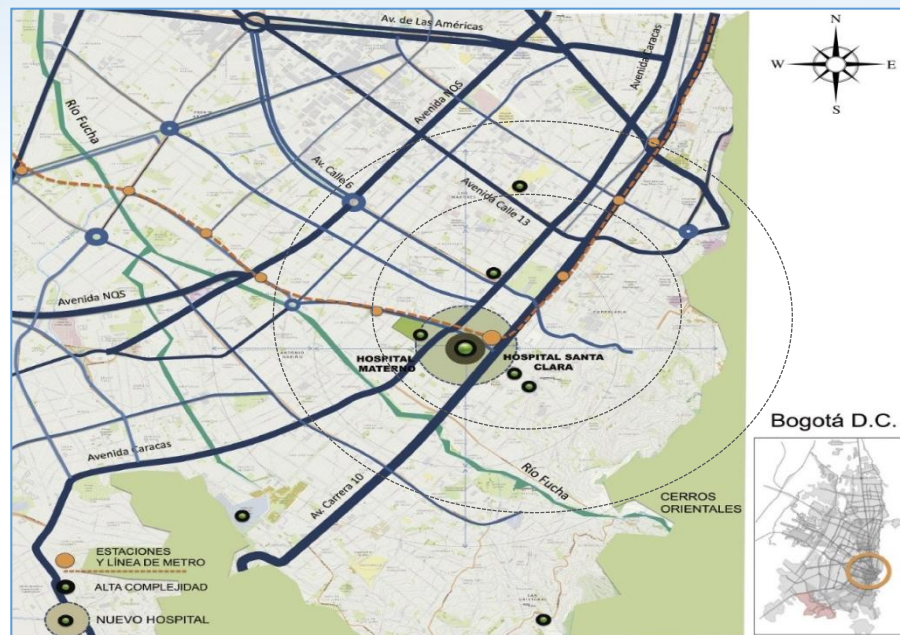
Subred Sur - 250 camas



HOSPITAL SANTA CLARA – 400 camas

INSTITUTO MATERNO INFANTIL – 347 camas

Subred Centro Oriente.



Modalidades de APP

BATA GRIS-VERDE

(Simón Bolívar, Santa Clara y Materno Infantil)

- Incluye diseño, construcción operación y mantenimiento de infraestructura.
- Incluye dotación y mantenimiento de equipo biomédico.
- No incluye servicios administrativos (Aseo, lavandería, alimentación, vigilancia). **EAGAT**

Modalidades de APP

BATA BLANCA

(Bosa, Usme y la Felicidad)

- Adicional a BATA GRIS-VERDE incluye la operación clínica.
- Los servicios de salud se integran a las Empresas Sociales del Estado. (Subredes integradas)

Capex estimado

HOSPITAL	CAMAS	M2	INVERSIÓN COP	INVERSIÓN USD
Simón Bolívar	450	74.250	428.816.475.415	134.510.825
La Felicidad	300	49.500	285.877.650.276	89.673.883
Materno Infantil	347	34.227	220.962.000.000	69.311.192
Santa Clara	400	57.871	294.843.000.000	92.486.128
Bosa	250	41.250	238.231.375.230	74.728.236
Usme	250	41.250	238.231.375.230	74.728.236
TOTALES	1997	298.348	1.706.961.876.152	535.438.500

Tasa de cambio: COP3.187,97

¿Cómo lo vamos a financiar?

- Financiación 100% pública con cargo a vigencias futuras.
- Aporte ordinario del Distrito y se explora posibilidad de uso de recursos del Fosyga y del SGP.
- Se buscará mecanismo de giro directo.

¿Cómo vamos a remunerar?

Se pagarán por separado tres conceptos:

- Bata gris. Por disponibilidad con independencia del uso.
- Bata verde. Por disponibilidad con independencia del uso.
- Bata blanca. Con la misma forma de pago que se contrata a las ESE. (PGP)

Proyectos independientes y de iniciativa pública

- Iniciamos cada proyecto en forma separada e independiente pero más adelante puede que algunos de ellos se junten.
- Los seis proyectos serán de iniciativa pública.

Cronograma

ACTIVIDAD	FECHA
Inicio estructuración	Diciembre 2016
Finalización estructuración	Diciembre 2017
Apertura licitación	Febrero 2018
Adjudicación licitación y contrato	Julio 2018
Diseño terminado y cierre financiero	Enero 2019
Inicio de obras	Febrero 2019
Terminación fase construcción	Febrero 2021
Fase de operación	20-30 años

Preguntas