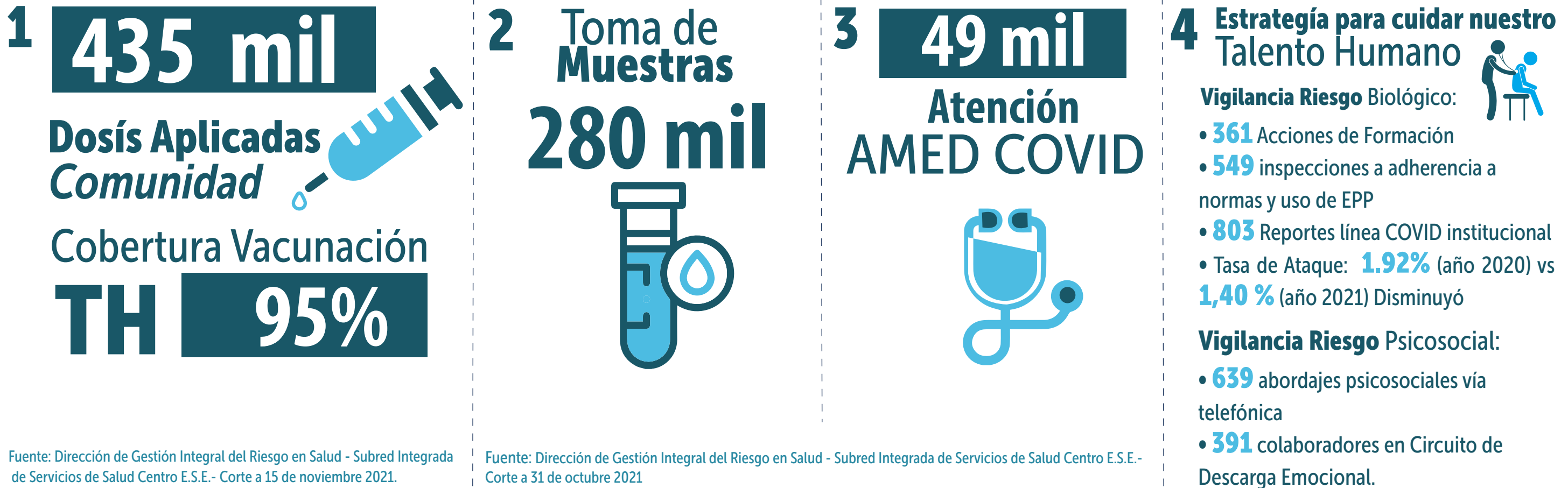
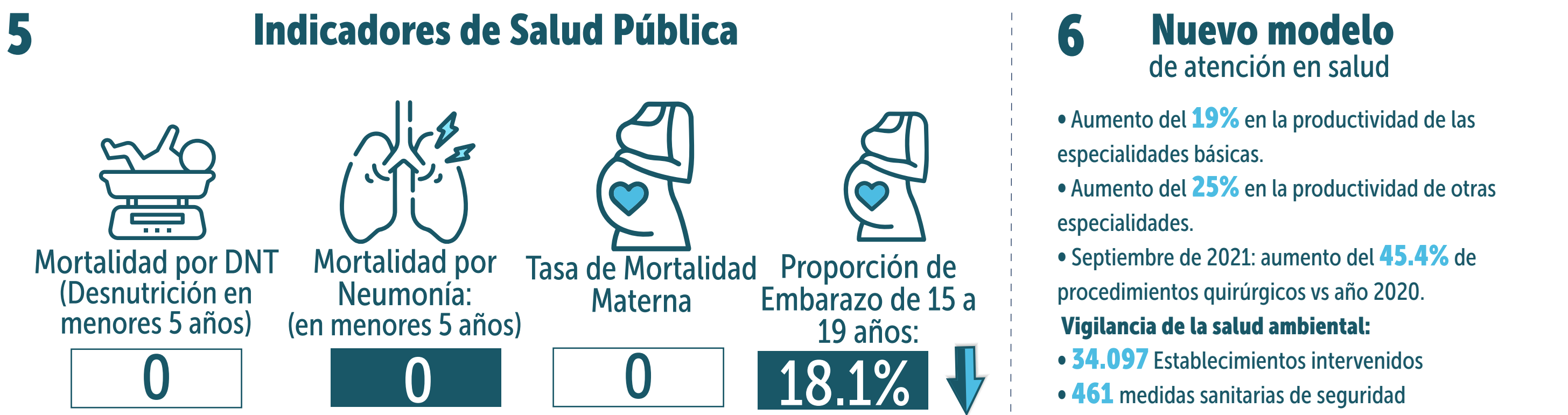


Atención de la emergencia sanitaria por la pandemia del COVID-19



Fortalecimiento en salud pública



Infraestructura



Talento Humano



Fuente: Desarrollo Institucional - Subred Integrada de Servicios de Salud Centro Oriente E.S.E.- Corte a 15 de noviembre 2021

Fuente: Dirección Talento Humano - Subred Integrada de Servicios de Salud Centro Oriente E.S.E.- Corte a 24 de noviembre 2021.

10 **Participación**
comunitaria

- **Formas de participación social activas:** **18**
- **Asistencias técnicas:** **292**
- **Procesos de capacitación:** **125**
- **Seguimientos por Veedurías:** **74**
- **Iniciativas Comunitarias:** **12**

Total Acciones: **503**

Fuente: Oficina de Participación Comunitaria y Servicio al Ciudadano - Subred Integrada de Servicios de Salud Centro Oriente E.S.E. Corte a 24 de noviembre 2021.