

Reactivación de los servicios Post COVID-19

**1** **536.553**  
Atenciones Ambulatorias

Se han realizado 198.431 consultas más con respecto al mismo periodo del año 2020.

- **Medicina General** 161.840.
- **Medicina Especializada** 151.875.
- **Odontología** 134.202.
- **Otras consultas** 88.636.



**2** Fortalecimiento de servicios **981.053** atenciones

- **ACV:** 1.547 atenciones.
- **Urgencias Pediátricas Simón Bolívar:** 1.880 atenciones.
- **Cuidado Crónico:** 245 atenciones.
- **Laboratorio automatizado:** 937.237 laboratorios.
- **Resonancia Nuclear Magnética:** 2.579 resonancias.
- **Atención Médica Domiciliaria:** 37.565 actividades.

**3** Atenciones en salud mental **59.464** atenciones

Se ha logrado un incremento en 27.354 atenciones más con respecto al mismo periodo del 2020.

Incluye atenciones de las Rutas de violencias, agresiones y traumas, consumo de sustancias psicoactivas.

Fuente: Dirección de Servicios Hospitalarios- Corte a septiembre de 2021.

Fuente: Direcciones Asistenciales - Corte a septiembre de 2021.

Fuente: Dirección de Gestión del Riesgo en Salud - Corte a septiembre de 2021.

Fortalecimiento en salud pública

**4** Eventos de interés en salud pública



bajo peso al nacer

Reducción del **23% (58 casos)**



Mortalidad perinatal

Reducción del **33% (29 casos)**



Sifilis Congénita

Reducción del **47% (22 casos)**

Fuente: Dirección de Gestión del Riesgo en Salud - Indicadores ocurrencia - Corte a septiembre de 2021.

**5** Nuevo modelo de atención en salud



- Identificación de 4.879 usuarios más con consumo de sustancias psicoactivas en la ruta de consumo SPA.
- Captación temprana de gestantes a semana 12 aumentamos al 44% de captación.
- Implementación y fortalecimiento de la ruta de alteraciones nutricionales, con inscripción de 1.817 usuarios menores de 5 años identificados con desviación en su estado nutricional.
- Fortalecimiento de la Ruta de Salud Mental 4.966 usuarios vinculados.

Fuente: Dirección de Gestión del Riesgo en Salud - Corte a septiembre de 2021.

Infraestructura

**8** Construcción y dotación CAPS

• **CAPS Suba**  
Convenio 0860 – 2019:  
**\$7.703.772.920**

• **CAPS Verbenal**  
Convenio 2002917 – 2020:  
**\$11.954.787.847**



**7** Construcción y dotación de Hospitales

• **Clínica Fray Bartolomé de las Casas**  
Convenio 2069792 – 2020:  
**\$10.995.678.211**

• **Hospital CSE Suba**  
Convenio 2002917 – 2020:  
**\$16.895.753.772**



Fuente: Oficina Asesora de Desarrollo Institucional- Corte a septiembre de 2021.

**6** Gestión del Riesgo



Vacunación COVID-19

**314.108**

Ayudas técnicas entregadas

**498**

Inspección Vigilancia y Control

**52.347**

IVC realizadas

Fuente: Dirección de Gestión del Riesgo en Salud - Corte a septiembre de 2021.

**9** Recursos Invertidos



**\$45.747.412.27**

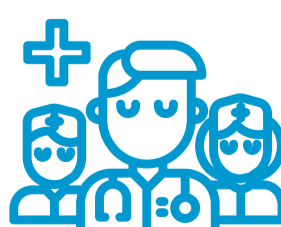
En la Clínica Fray Bartolomé de las Casas, Hospital CSE Suba y en los CAPS Suba y Verbenal.

Fuente: Oficina Asesora de Desarrollo Institucional- Corte a septiembre de 2021.

Talento Humano

**10** Formalización laboral

**193**



- 2020: 123 funcionarios.
- 2021 (I Semestre): 10 funcionarios.
- 2021 (II Semestre): 60 funcionarios.

Perfiles asistenciales

Fuente: Dirección de Gestión de Talento Humano - Corte a septiembre de 2021.