

Atención de la emergencia sanitaria por la pandemia del COVID-19

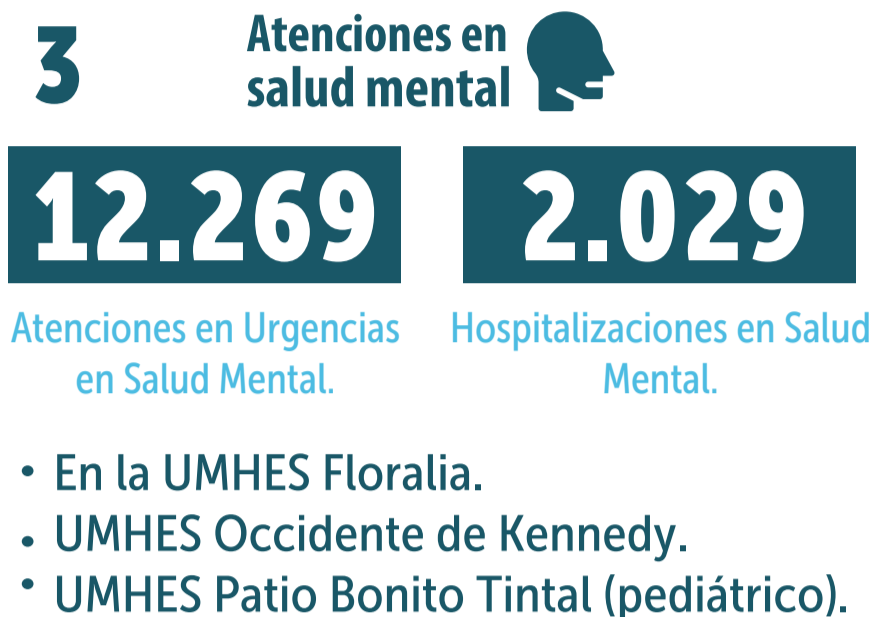


Próximamente daremos al servicio 11 UCI en la USS Patio Bonito Tintal.

Fuente: Gerencia de la Información - Corte a 30 Septiembre de 2020.

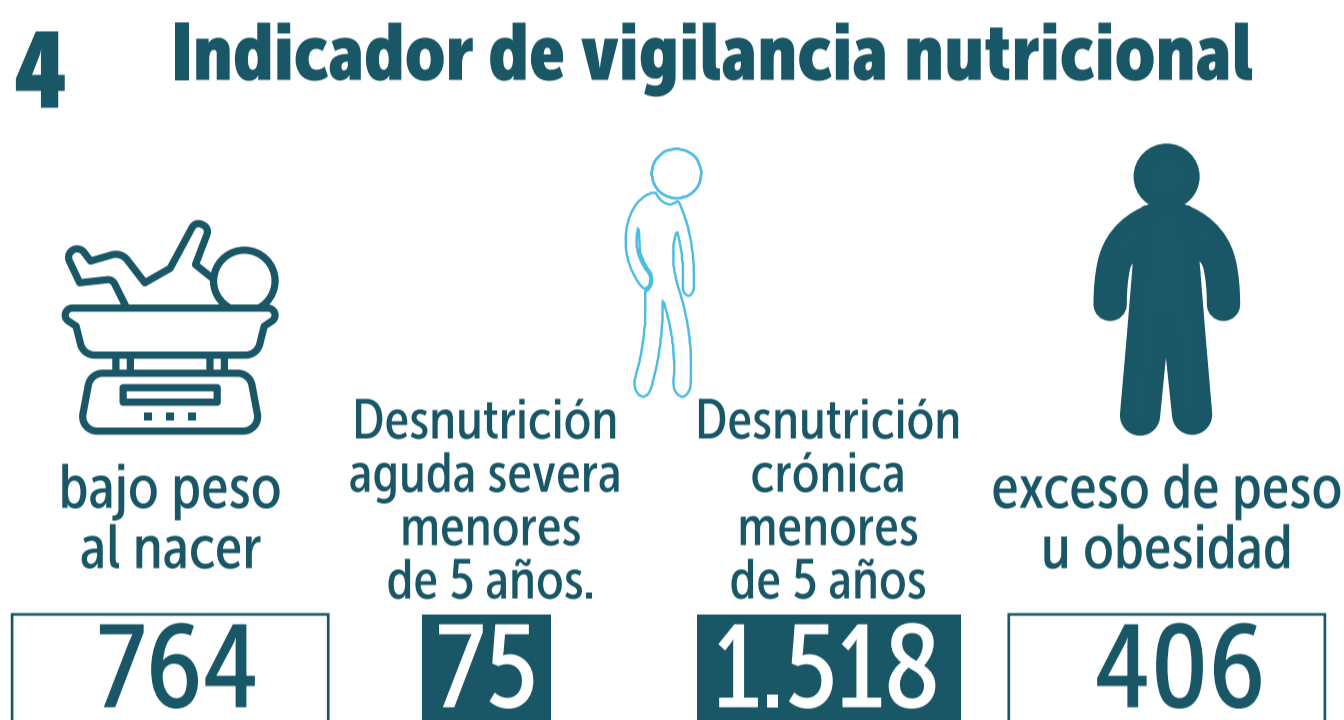


Fuente: Gerencia de la Información - Corte a 30 Septiembre de 2020.



Fuente: Dirección de Gestión del Riesgo - Subred Integrada de Servicios de Salud Sur Occidente E.S.E. - Corte a 30 de septiembre 2020

Fortalecimiento en salud pública



Fuente: Base de datos SDS datos PRELIMINARES periodo Enero- septiembre 2020, Octubre Base RUAF Base notificación SISVAN Distrital, - Corte a Enero - Septiembre de 2020.

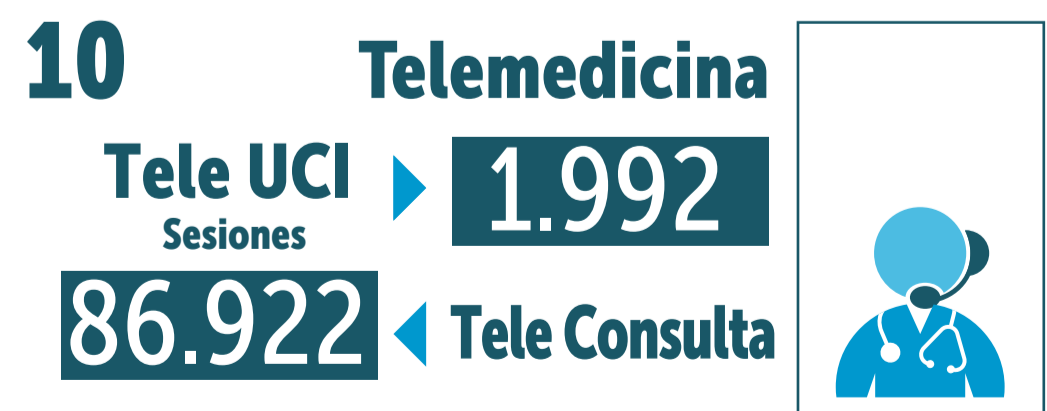


Fuente: Subgerencia Servicios de Salud -Subred Sur Occidente E.S.E. - Corte a septiembre de 2020.

Infraestructura



Fuente: Dirección de Gestión Talento Humano -Subred Integrada de Servicios de Salud Sur Occidente E.S.E. - Corte a 30 de noviembre 2020..



FFuente: Dirección de Gestión Ambulatoria -Subred Integrada de Servicios de Salud Sur Occidente E.S.E. - Corte a 30 de septiembre 2020.